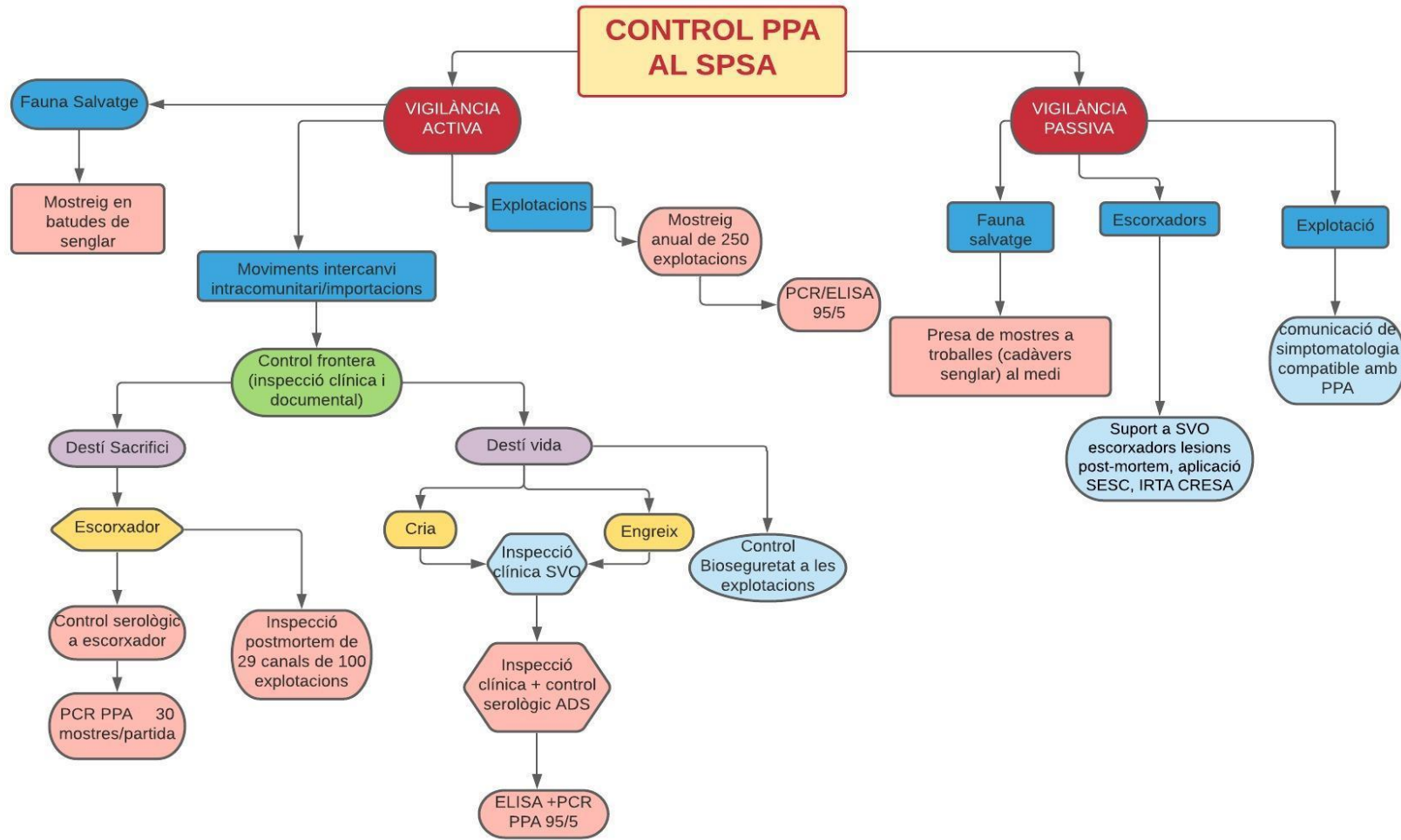




Generalitat de Catalunya
**Departament d'Acció Climàtica,
Alimentació i Agenda Rural**

4.1. Resum execució i controls PPA 2022

CONTROLS PPA A DIFERENTS NIVELLS



Programa de Vigilància passiva

1.1 Vigilància passiva en explotació

No hi ha hagut cap cas de simptomatologia clínica o anatomopatològica compatible amb la malaltia de la PPA comunicada al DACC.



Fotos cedides per IRTA-CReSA

1.2 Vigilància passiva en escorxadors

S'han pres mostres de diferents òrgans de 14 porcs domèstics a escorxador en motiu de sospita de PPA-PPC.

Els Informes de resultats són tots negatius.

La tècnica utilitzada al laboratori del CReSA és: Detecció simultània dels virus de PPC i PPA per Multiplex RT-PCR a temps real.

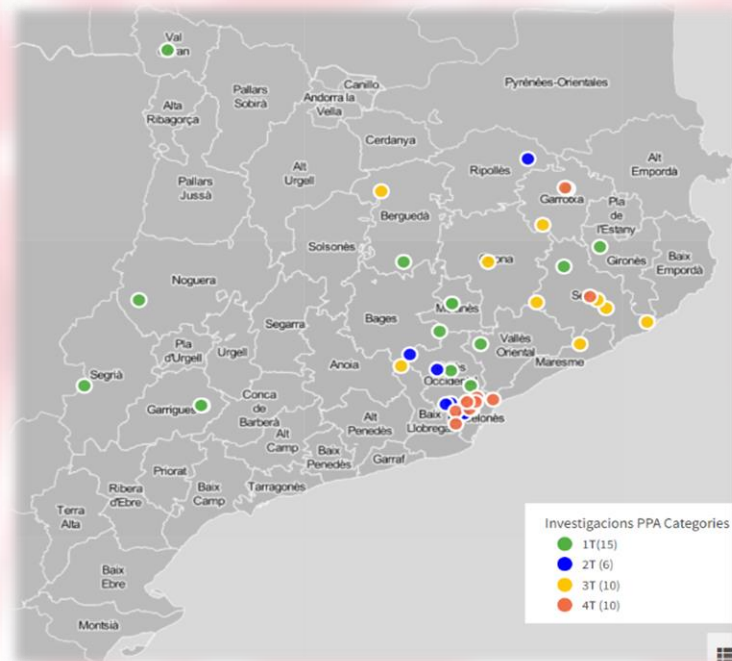
Programa de Vigilància passiva

1.3 Vigilància passiva en fauna salvatge: senglars i vietnamites

S'han dut a terme **41 investigacions**:

- 40 en cadàvers de senglar (11 abatuts amb signes de malaltia i 29 morts).
- 1 porc híbrid mort

Analitzats de PPA amb la tècnica PCR amb resultat favorable



Programa de vigilància activa

2.1 Vigilància activa en explotació

D'acord amb el programa del MAPA, cal realitzar anualment un mostreig aleatori a explotacions:

- ❑ **PPA** a **250** explotacions catalanes
- ❑ **PPC** a **125** explotacions catalanes

Les mostres s'analitzen amb la tècnica d'**ELISA**. En cas d'obtenció de resultats de PPA i PPC **positius o dubtosos** a la tècnica d'ELISA, el laboratori enviarà les mostres al *Laboratorio Central de Veterinaria d'Algete* per a la confirmació de Resultats.

Determinació	Nº explotacions	Nº anàlisis
PPA ELISA	308	17.051

Programa de vigilància activa

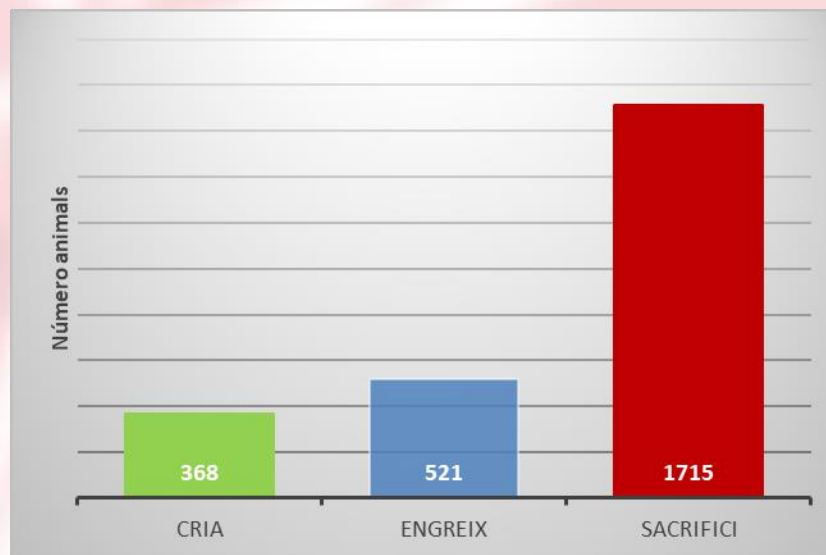
2.2 Vigilància activa en moviments d'intercanvi intracomunitari i importacions

Hi ha hagut un total de **2.604 entrades** de bestiar porcí de la Unió Europea amb **771.195 animals** entrats.

Resums gràfics del nombre d'entrades (TRACES) de porcins procedents de la Unió europea

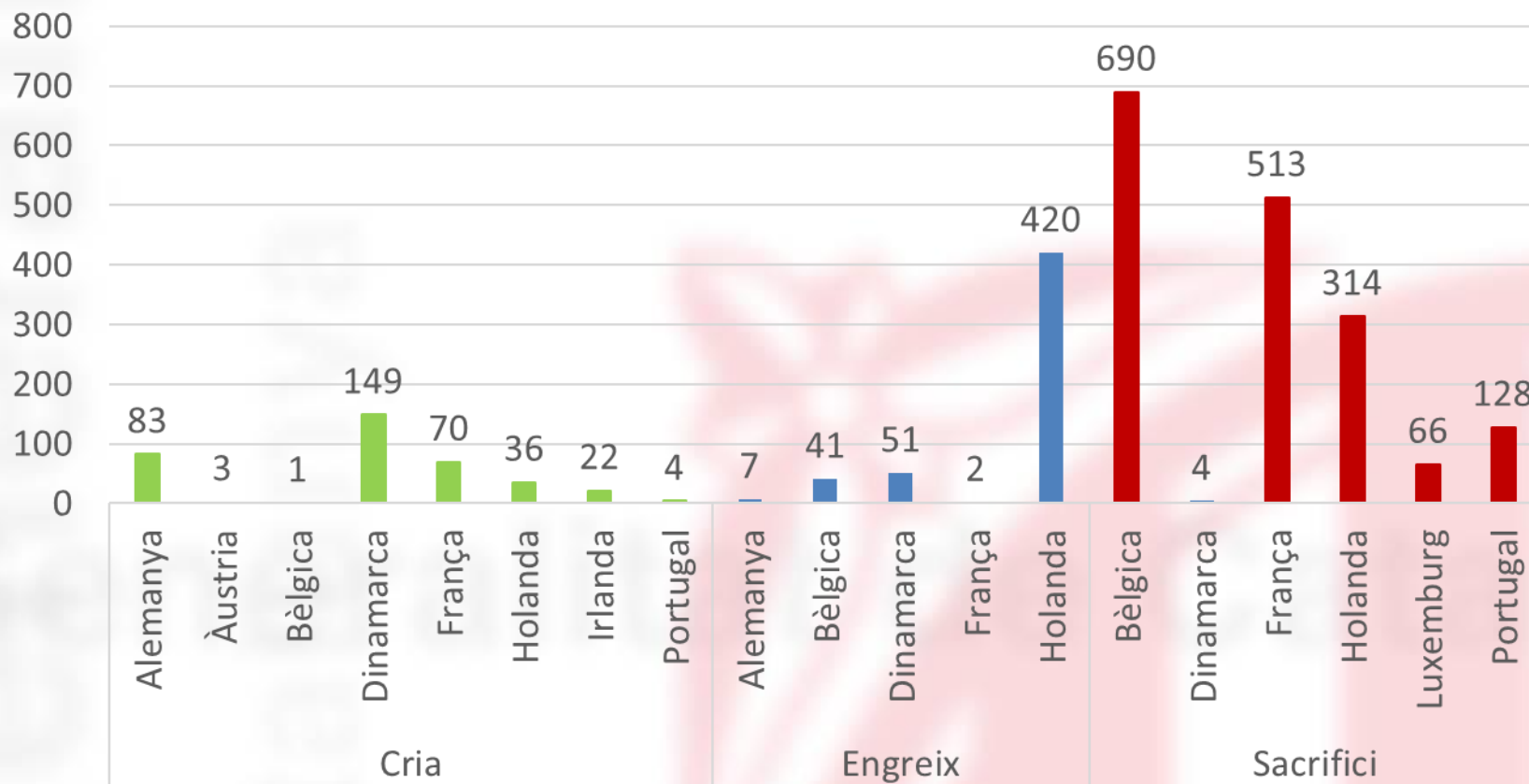
SEGONS DESTINACIÓ

Destí	Nº entrades UE
Cria	368
Engreix	521
Sacrifici	1.715
Total general	2.604



Programa de vigilància activa

Entrades porcins UE 2022



Nº entrades = sacrifici



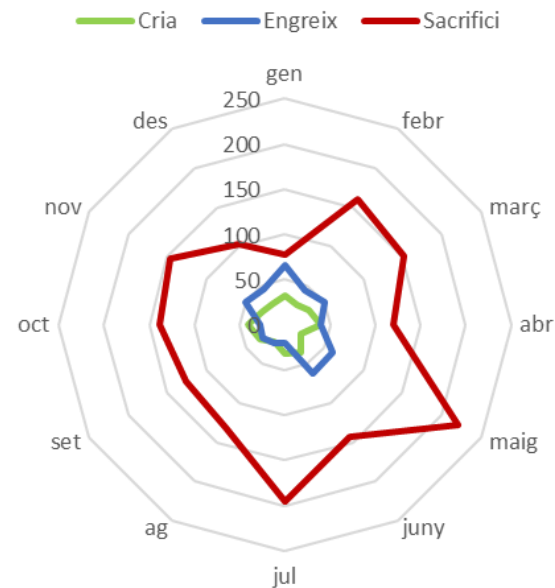
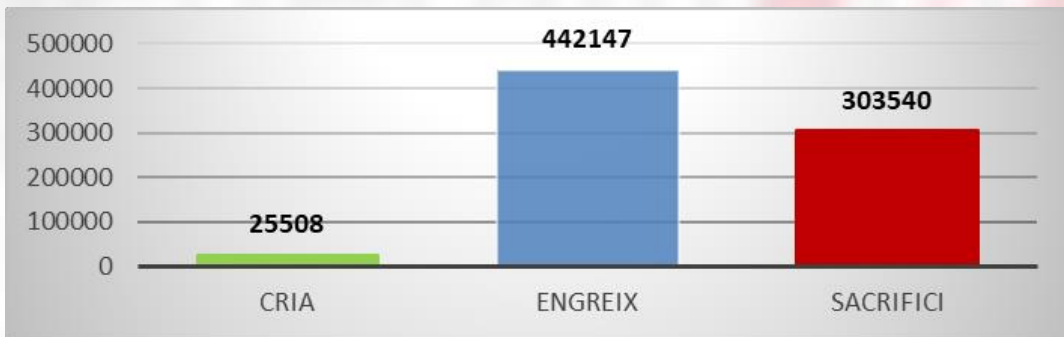
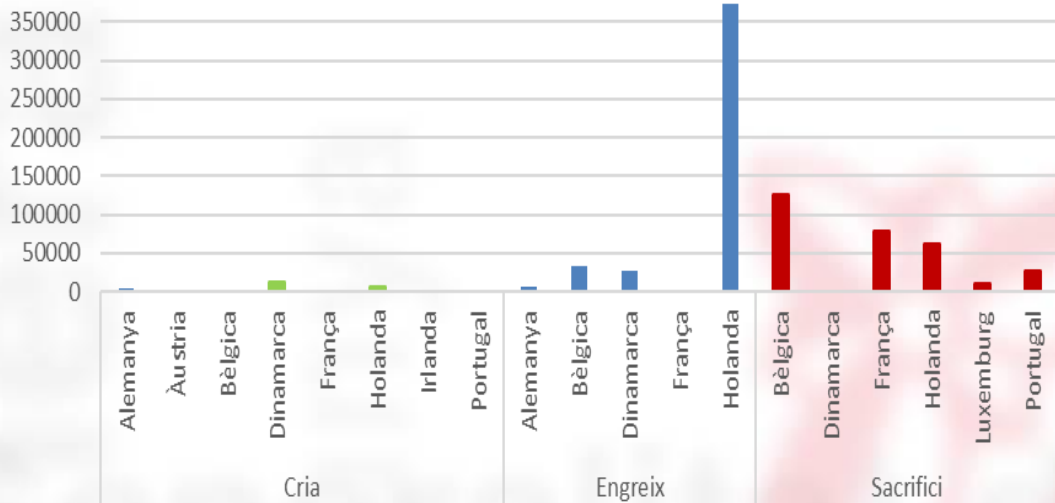
Programa de vigilància activa

Resums gràfics de la quantitat d'animals porcíns procedents de la UE entrats a Catalunya

SEGONS DESTINACIÓ

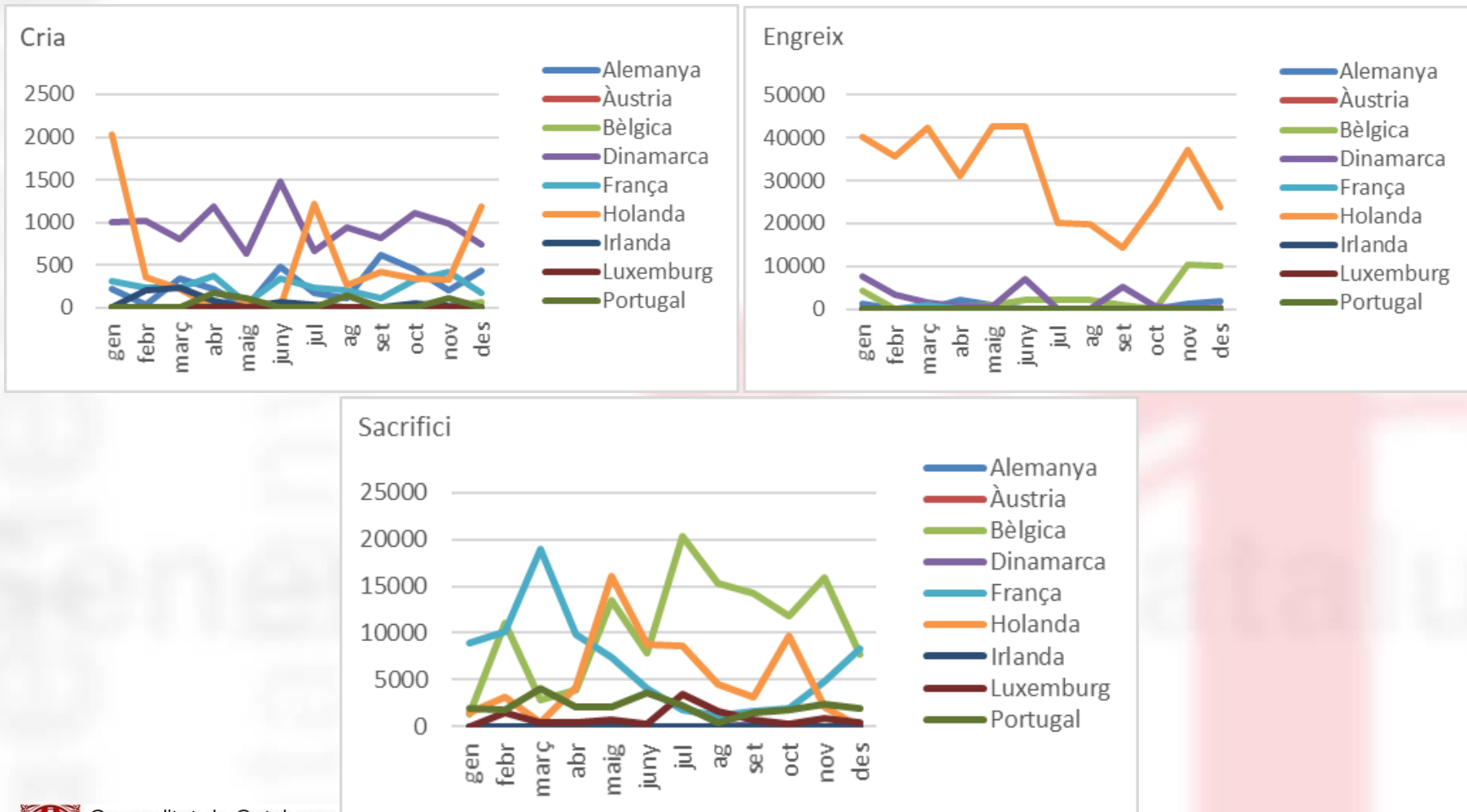


Quantitat animals= engreix



771.195 animals

Programa de vigilància activa



Programa de vigilància activa

Control d'informes d'inspecció clínica + Serologia

Servei Territorial	Nº TRACES	Informes SVO+ADS	Presa de mostres
Barcelona	40	19	40
Catalunya Central	138	116	138
Girona	199	198	199
Lleida	423	402	423
Tarragona	33	33	33
Terres de l'Ebre	36	35	36
Total general	869	803	864

- La mitjana de dies que ha passat entre l'arribada dels animals i la serologia és de **6 dies**.

Programa de vigilància activa

Control vehicles de transport animal

Es realitza un control documental del transport, una inspecció del vehicle de transport i una inspecció clínica dels animals transportats.

També es realitza un control de l'estat de neteja i desinfecció dels vehicles i es comprova que disposin del certificat NiD.



 Generalitat de Catalunya
Departament d'Acció Climàtica,
Alimentació i Agenda Rural

VETS&WILDLIFE
www.vetsandwildlife.com

mossos d'esquadra




Imatges cedides: Vets & Wildlife



Supervisió



En la inspecció clínica **no s'ha detectat cap simptomatologia** compatible amb PPA



En cas que es detectin **vehicles amb un estat de neteja deficients** procedents de països europeus es prenen mesures correctores i s'inicia procediment sancionador.

Vehicles inspeccionats	Número
Boví	23
Buit	13
Porcí	43


Programa de vigilància activa

Control serològic

Cada entrada d'animals de la UE destí engreix/recría és analitzada en front la malaltia de la PPA amb una prevalença 95/5 amb les tècniques:

- PCR
- ELISA

Els verros procedents de la UE que entren en quarantenes s'analitzen TOTS amb la tècnica ELISA.

 Tots els resultats han estat negatius.

Determinació	Nº anàlisi
PPA ELISA	30.176
Intercanvi intracomunitari	28.207
Verros de Quarantena	1.969
PPA qPCR	28.207
Intercanvi intracomunitari	28.207

Programa de vigilància activa

2.3 Vigilància activa en escorxadors

En escorxadors destinataris d'animals procedents de la UE (exclusivament a Catalunya) es realitza un mostreig serològic de 30 animals per partida pel control de la PPA amb la tècnica ELISA.



Nº mostres analitzades a
escorxador l'any 2022:

44.684




Tots els resultats han estat negatius.

Programa de vigilància activa

2.4 Vigilància activa en fauna salvatge: senglars i vietnamites

S'han analitzat 2.354 senglars/porcs vietnamites de PPA amb la tècnica ELISA.

 Totes amb resultat negatiu a PPA.

* cal tenir en compte que el valor d'analítiques pot ser superior ja que encara no disposem de tots els resultats.



Generalitat de Catalunya
**Departament d'Acció Climàtica,
Alimentació i Agenda Rural**

agricultura.gencat.cat