



Generalitat de Catalunya  
**Departament d'Agricultura,  
Ramaderia, Pesca i Alimentació**

# **SECTOR AVIRAM**

## **Recull estadístic**

**Juliol de 2020**

**SECRETARIA GENERAL**  
**Gabinet Tècnic**  
**Servei d'Estadística i Preus Agroalimentaris**

# SECTOR AVIRAM

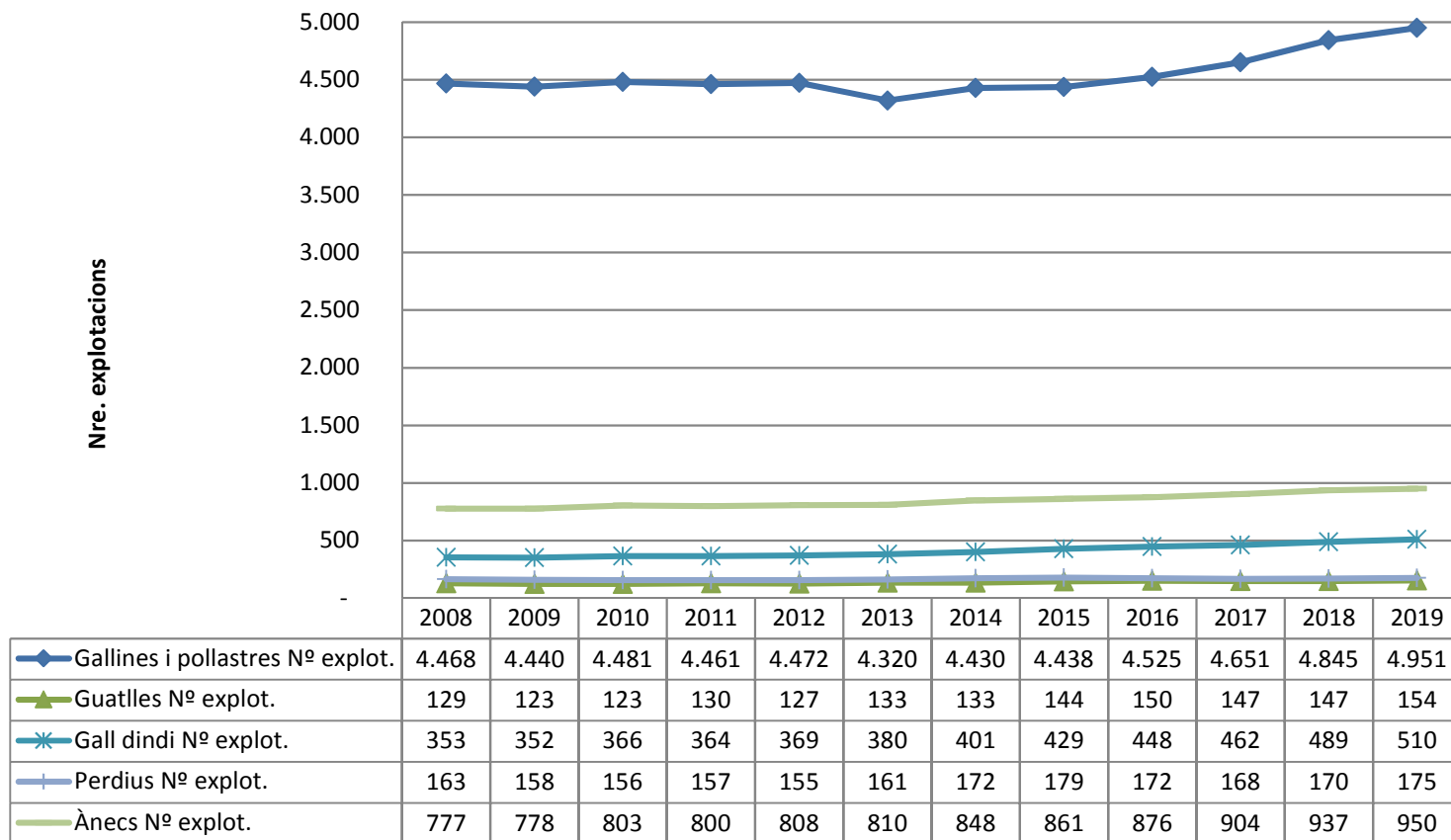
---

## INDEX

1. ESTRUCTURA DE LA PRODUCCIÓ
2. CENS D'ANIMALS
3. SACRIFICI DE BESTIAR EN ESCORXADORS
4. COMERÇ EXTERIOR
5. PREUS PERCEBUTS PEL PAGÈS
6. PREUS EN LLOTGES
7. CONSUM D'OUS I CARN DE POLLASTRE A LES LLARS DE CATALUNYA
8. EXPLOTACIONS XARXA COMPTABLE AGRÀRIA DE CATALUNYA

# SECTOR AVIRAM

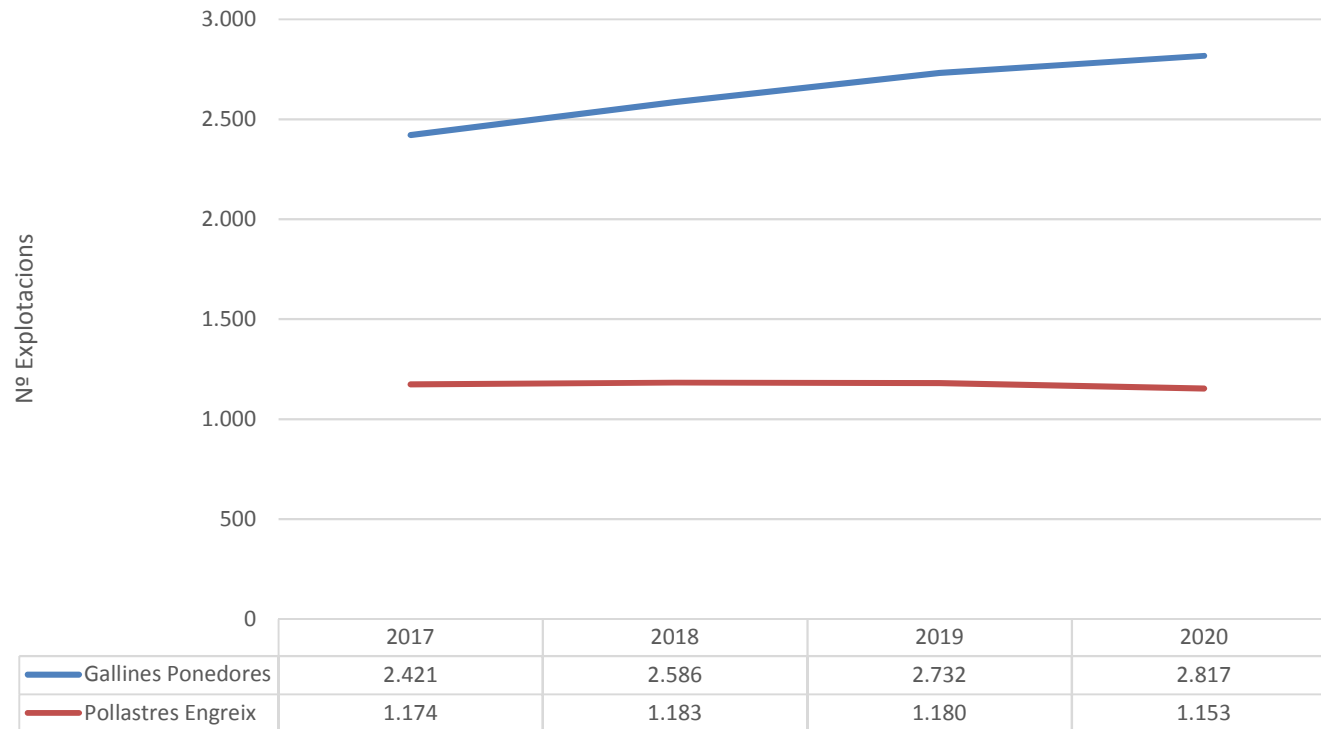
## ESTRUCTURA DE LA PRODUCCIÓ AVÍCOLA. NOMBRE D'EXPLOTACIONS



Font: SIR (Sistema d'Informació Ramadera); base de dades autonòmica que conté el Registre d'Explotacions Ramaderes i que traspasa la informació diàriament a la base de dades estatal REGA (Registre General d'Explotacions Ramaderes).

# SECTOR AVIRAM

## ESTRUCTURA DE LA PRODUCCIÓ AVÍCOLA. NOMBRE D'EXPLOTACIONS. GALLINES I POLLASTRES

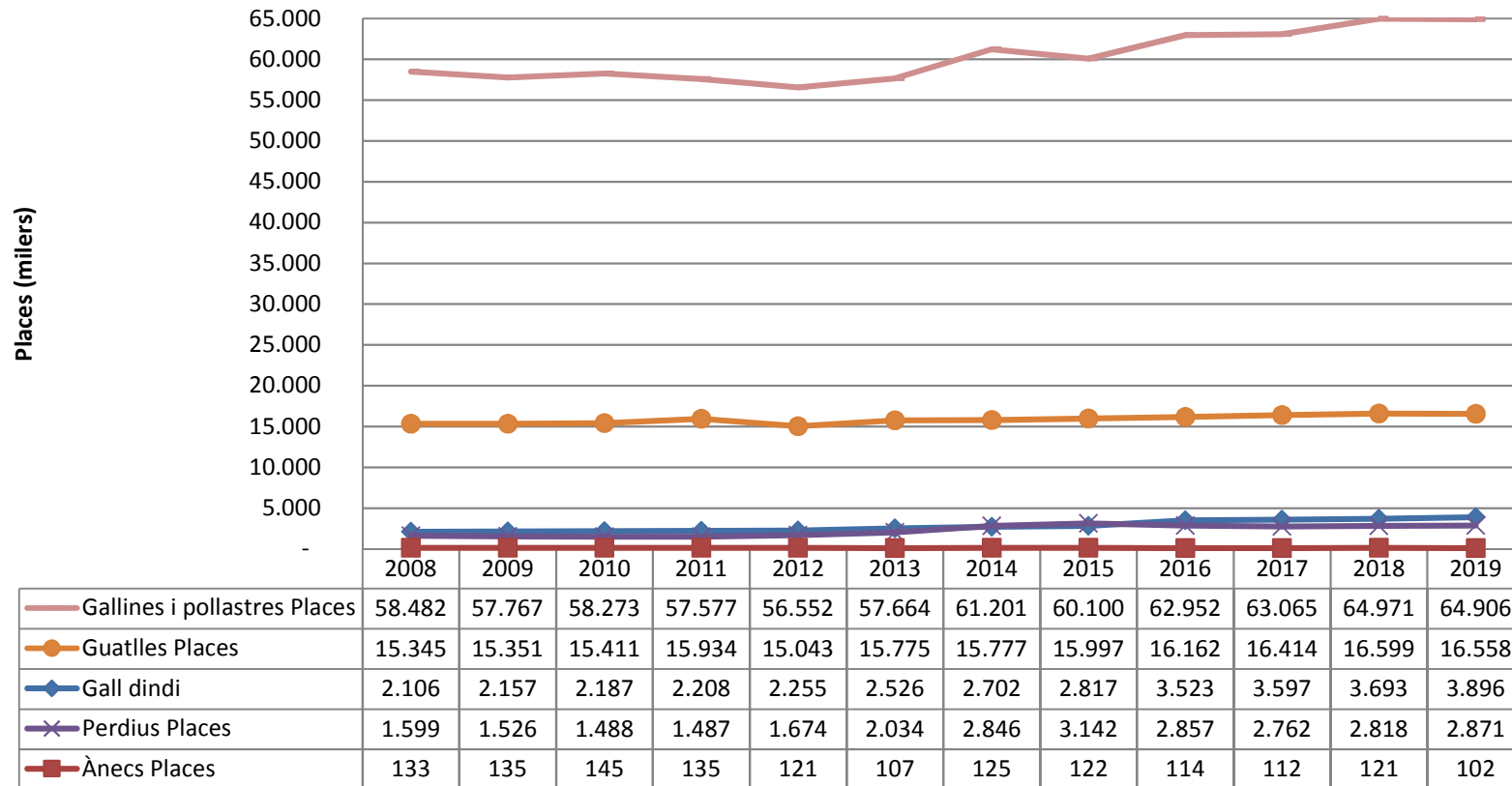


Font: SIR (Sistema d'Informació Ramadera); base de dades autonòmica que conté el Registre d'Explotacions Ramaderes i que traspasa la informació diàriament a la base de dades estatal REGA (Registre General d'Explotacions Ramaderes).



# SECTOR AVIRAM

## ESTRUCTURA DE LA PRODUCCIÓ AVÍCOLA. CAPACITAT (milers)



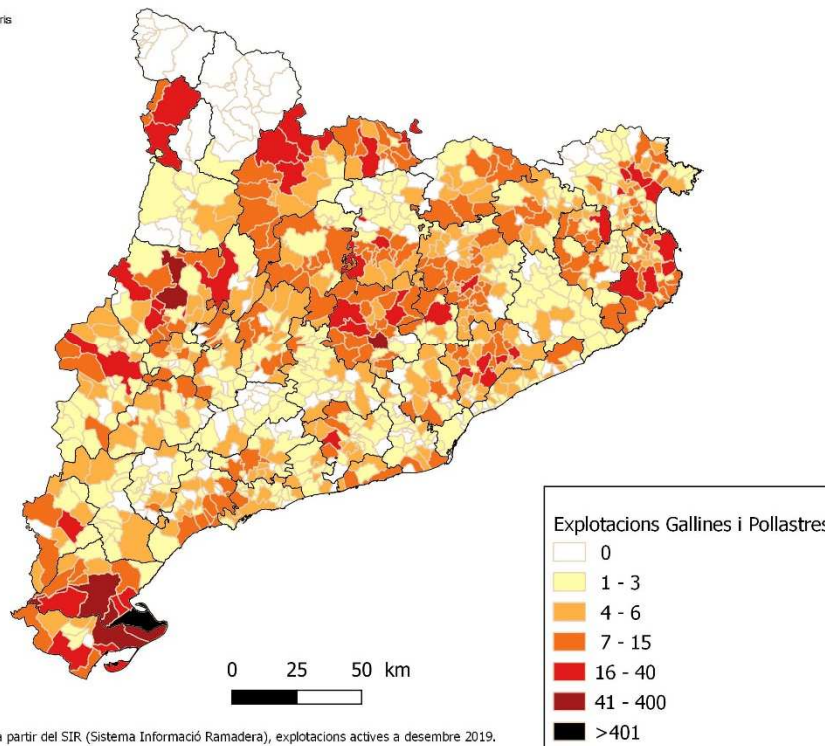
Font: SIR (Sistema d'Informació Ramadera); base de dades autonòmica que conté el Registre d'Explotacions Ramaderes i que traspassa la informació diàriament a la base de dades estatal REGA (Registre General d'Explotacions Ramaderes).

# SECTOR AVIRAM

## ESTRUCTURA DE LA PRODUCCIÓ AVÍCOLA. NOMBRE D'EXPLOTACIONS

Generalitat de Catalunya  
Departament d'Agricultura,  
Ramaderia, Pesca i Alimentació  
**Secretaria General**  
Gabinet Tècnic  
Servei d'Estadística i Preus Agroalimentaris

EXPLOTACIONS DE GALLINES I POLLASTRES ALS MUNICIPIS DE CATALUNYA EL 2019  
TOTAL GALLINES I POLLASTRES A CATALUNYA: 4.951



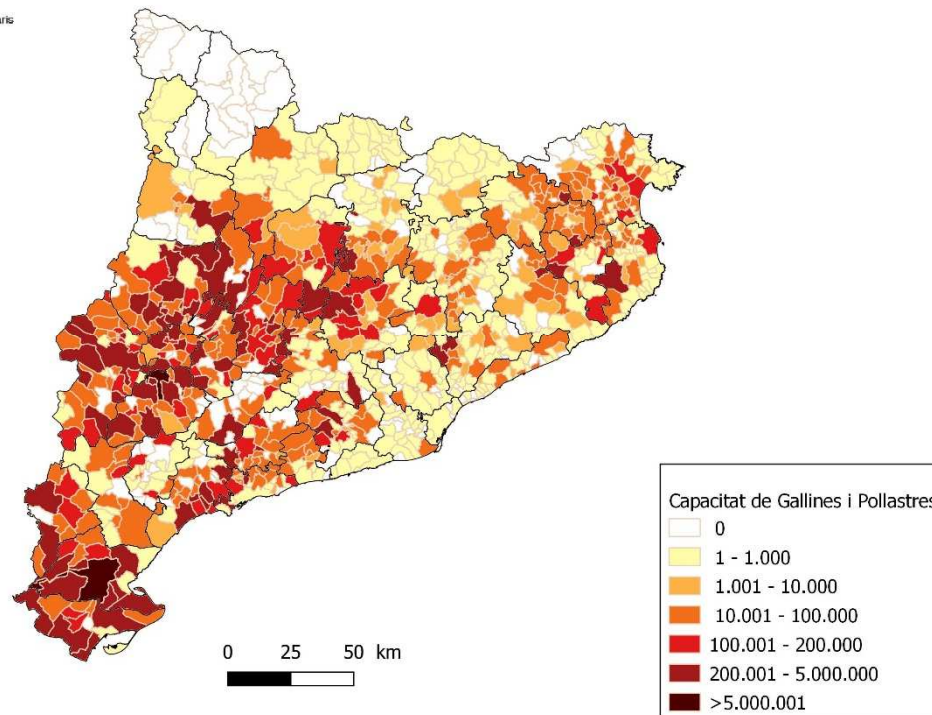
Font: Elaboració pròpia a partir del SIR (Sistema Informació Ramadera), explotacions actives a desembre 2019.

# SECTOR AVIRAM

## ESTRUCTURA DE LA PRODUCCIÓ AVÍCOLA. CAPACITAT

 Generalitat de Catalunya  
Departament d'Agricultura,  
Ramaderia, Pesca i Alimentació  
**Secretaria General**  
Gabinet Tècnic  
Servei d'Estadística i Preus Agroalimentaris

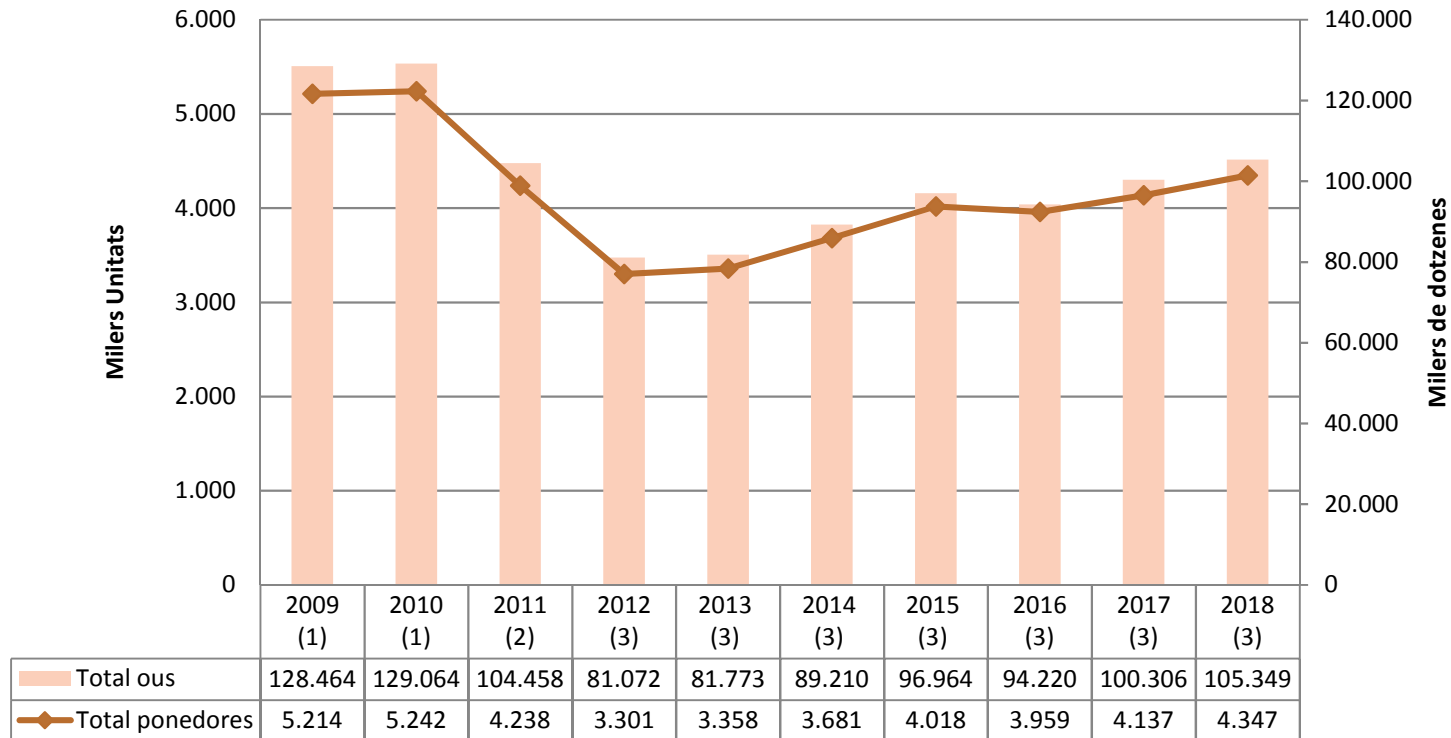
CAPACITAT DE GALLINES I POLLASTRES ALS MUNICIPIS DE CATALUNYA  
DESEMBRE 2019



Font: Elaboració pròpia a partir del SIR (Sistema Informació Ramadera), explotacions actives a desembre 2019.

# SECTOR AVIRAM

## CENS DE GALLINES PONEDORES A CATALUNYA: EVOLUCIÓ 2009-2018



**FONT:**

<sup>1</sup>Estimacions realitzades per Estudis i Prospectiva Agrària i Alimentària del DAAM en base dades SIR.

<sup>2</sup>SIR (Sistema Informació Ramadera); inclou les dades autonòmiques que conté el Registre d'Explotacions Ramaderes. Aquestes dades alimenten diàriament el REGA (Registre General d'Explotacions Ramaderes) del MAPA. Extraccions del mes de desembre de l'any N+1.

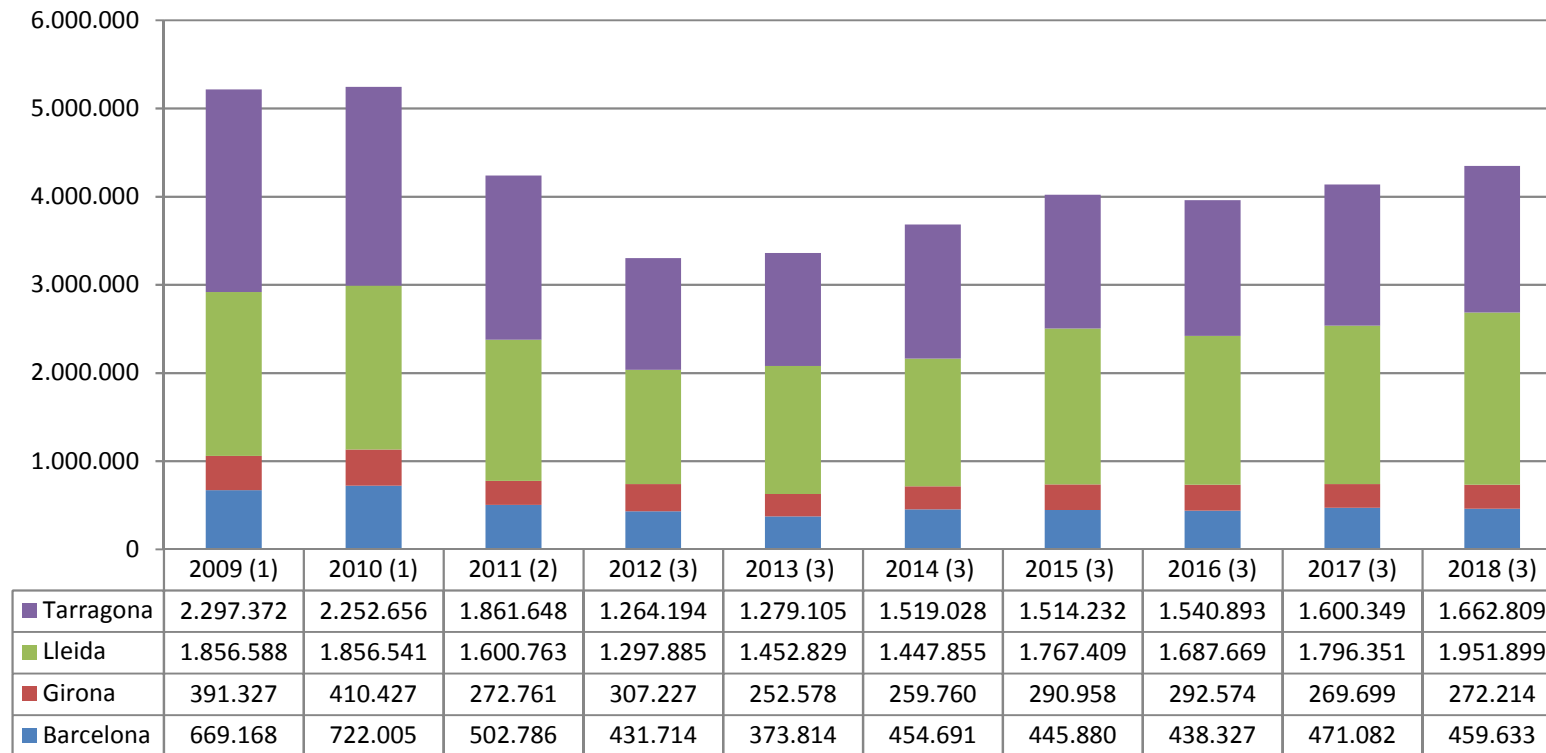
<sup>3</sup>Enquesta situació explotacions gallines ponedores, març 2011 per les explotacions >350 gallines i extracció SIR per les <=350 gallines. Servei d'Ordenació Ramadera.





# SECTOR AVIRAM

## EVOLUCIÓ DEL CENS DE Ponedores per demarcació



**FONT:**

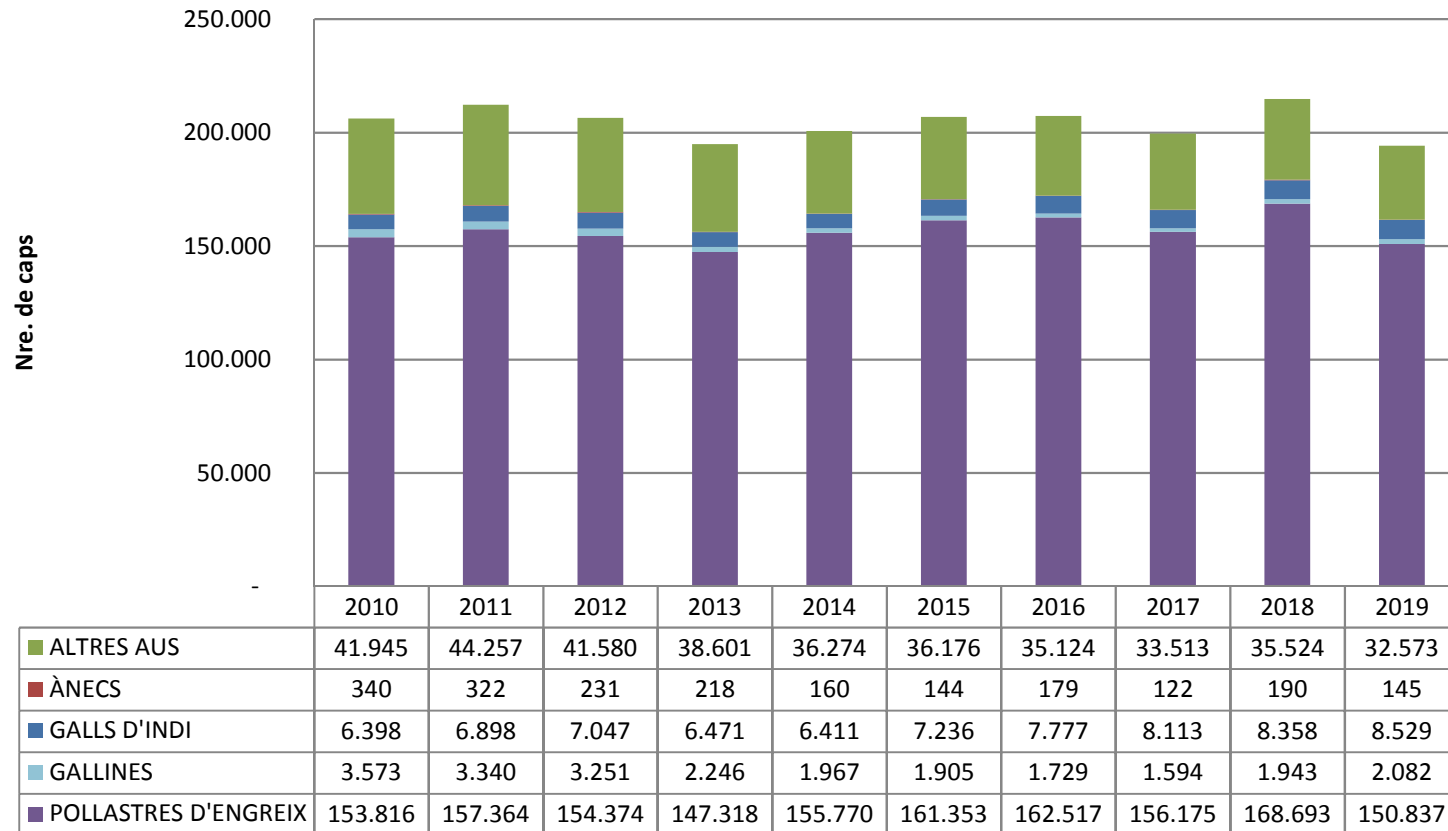
<sup>1</sup>Estimacions realitzades per Estudis i Prospectiva Agrària i Alimentària del DAAM en base dades SIR.

<sup>2</sup>SIR (Sistema Informació Ramadera); inclou les dades autonòmiques que conté el Registre d'Explotacions Ramaderes. Aquestes dades alimenten diàriament el REGA (Registre General d'Explotacions Ramaderes) del MAPA. Extraccions del mes de desembre de l'any N+1.

<sup>3</sup>Enquesta situació explotacions gallines ponedores, març 2011 per les explotacions >350 gallines i extracció SIR per les <=350 gallines. Servei d'Ordenació Ramadera.

# SECTOR AVIRAM

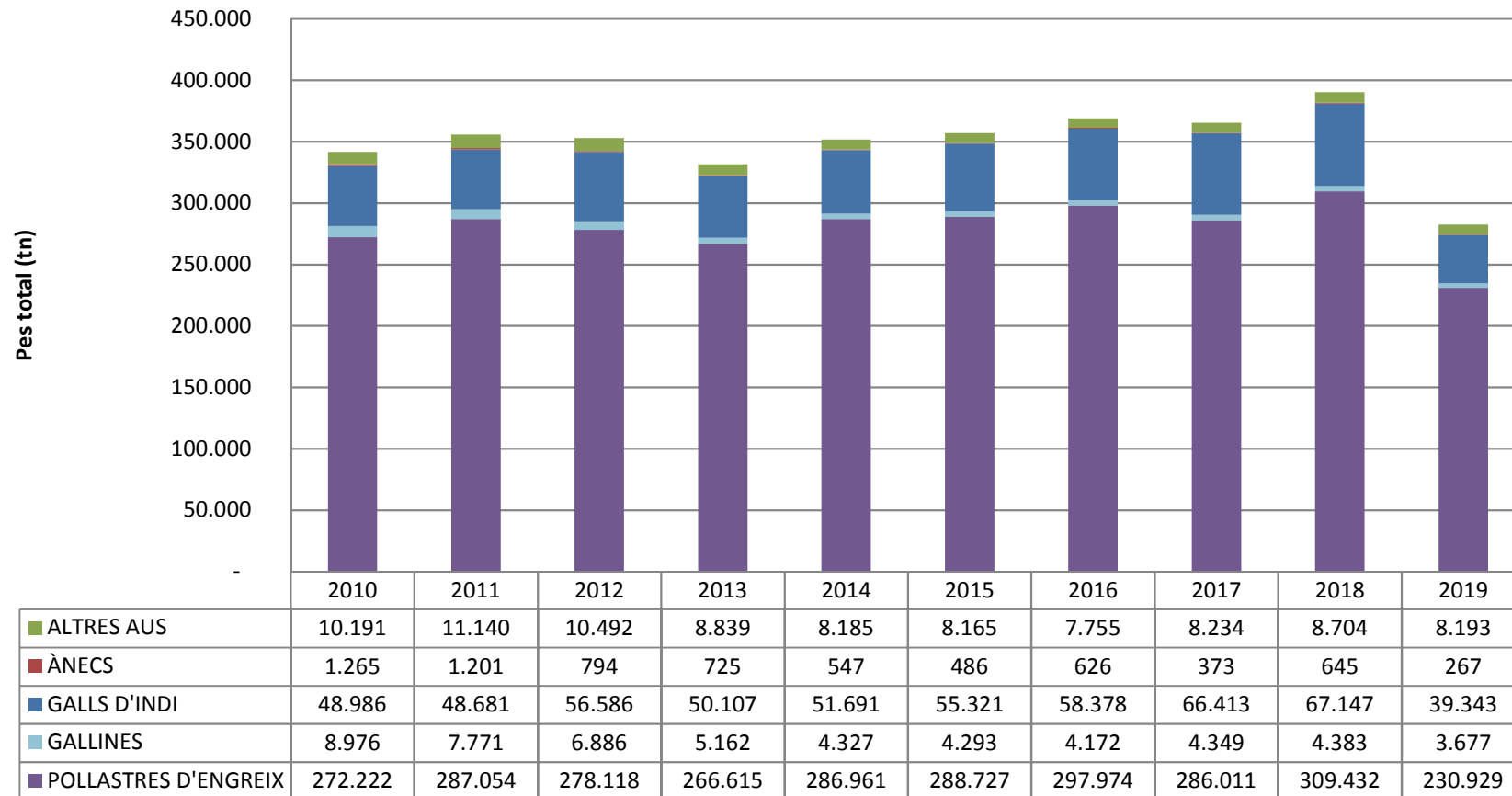
## PRODUCCIÓ. NOMBRE DE CAPS SACRIFICATS (milers unitats)



Font: Servei d'Estadística i Preus Agroalimentaris, Gabinet Tècnic. DARP

# SECTOR AVIRAM

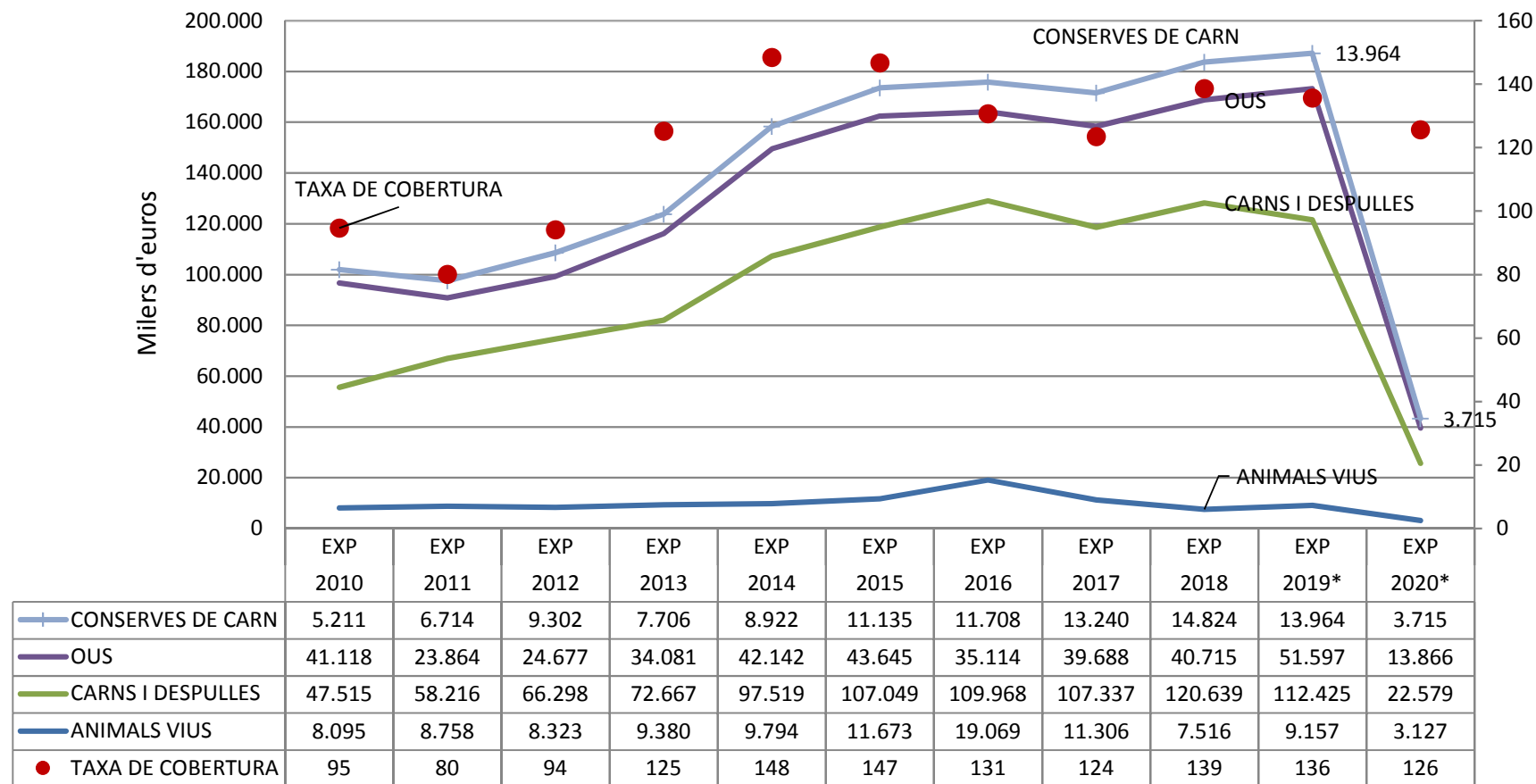
## PRODUCCIÓ. PES TOTAL CANAL (tn)



Font: Servei d'Estadística i Preus Agroalimentaris, Gabinet Tècnic. DARP

# SECTOR AVIRAM

## COMERÇ EXTERIOR DEL PERÍODE 2010–2018 - EXPORTACIÓ I TAXA COBERTURA



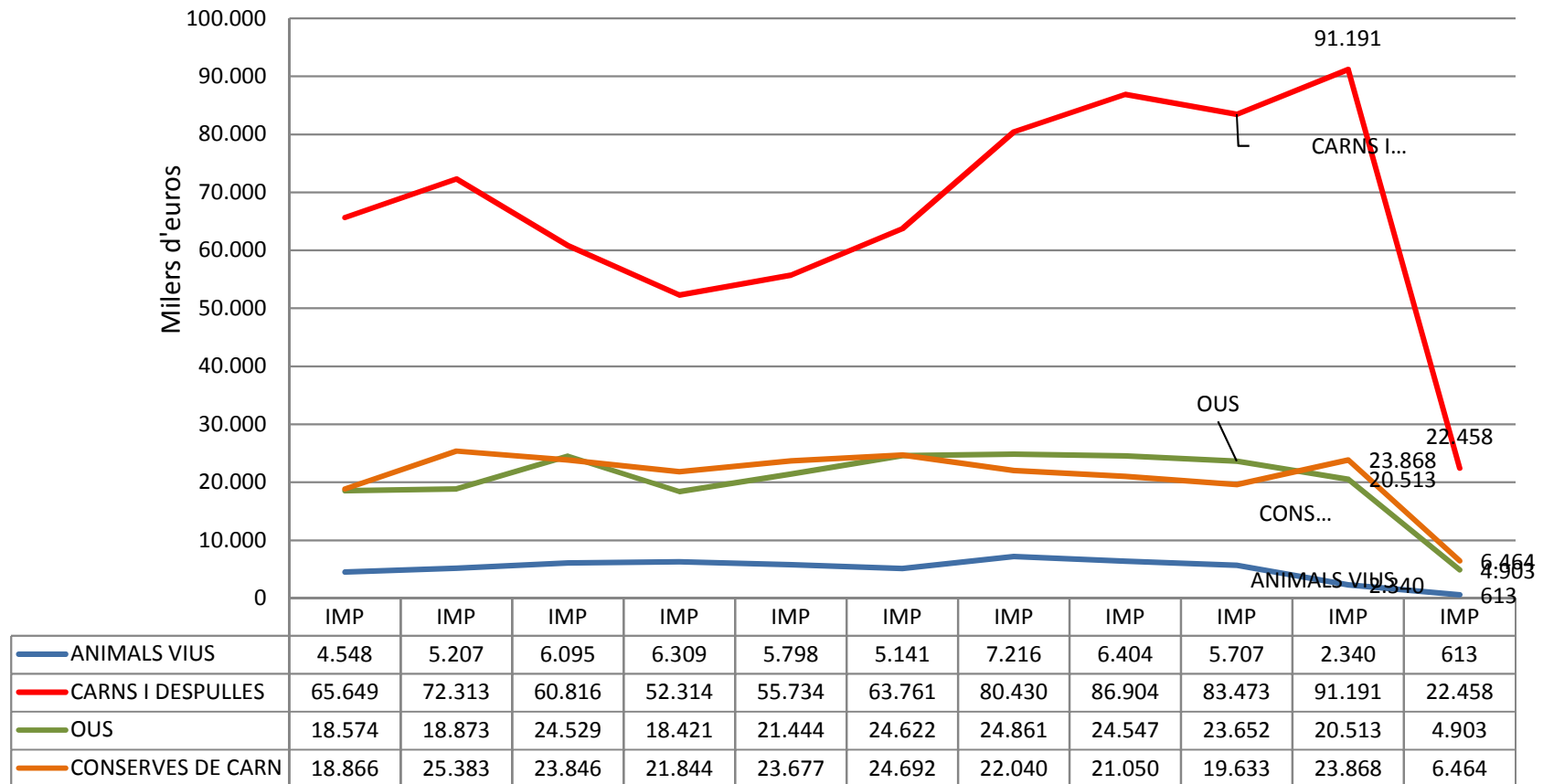
Font de les dades: DataComex – Ministerio de Industria, Comercio y Turismo: <http://datacomex.comercio.es/index.htm>

\*Dades provisionals

Es tracta de comerç d'animals que s'exporten o s'importen des de Catalunya. En cap cas fa referència o es pot relacionar amb el nombre d'animals nascuts a Catalunya.

# SECTOR AVIRAM

## COMERÇ EXTERIOR DEL PERÍODE 2010–2018 - IMPORTACIÓ



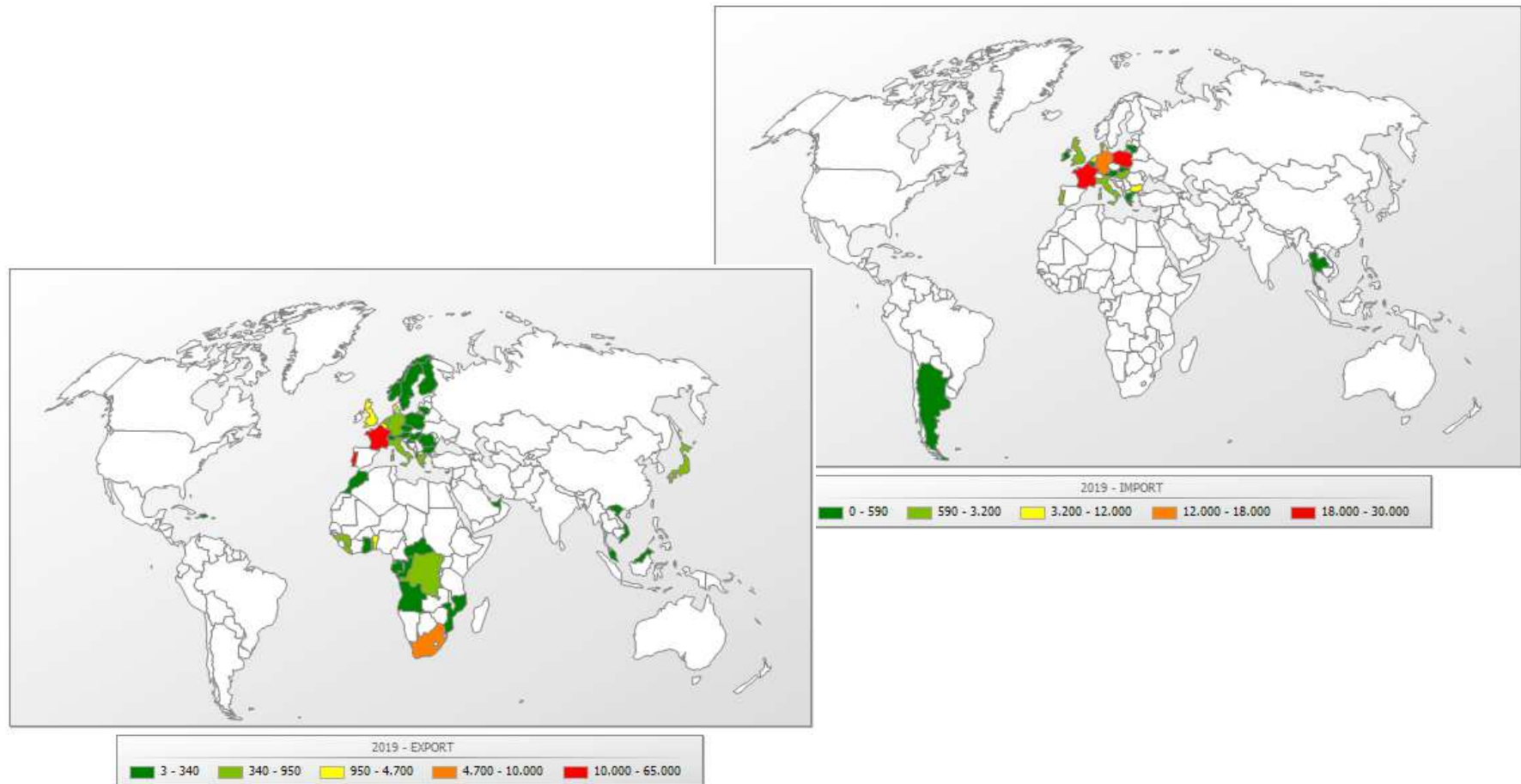
Font de les dades: DataComex – Ministerio de Industria, Comercio y Turismo: <http://datacomex.comercio.es/index.htm>

\*Dades provisionals

Es tracta de comerç d'animals que s'exporten o s'importen des de Catalunya. En cap cas fa referència o es pot relacionar amb el nombre d'animals nascuts a Catalunya.

# SECTOR AVIRAM

## COMERÇ EXTERIOR - CARNS I DESPULLES 2019 -



Font de les dades: DataComex – Ministerio de Industria, Comercio y Turismo: <http://datacomex.comercio.es/index.htm>

## SECTOR AVIRAM

---

### COMERÇ EXTERIOR - CARNS I DESPULLES 2019 -

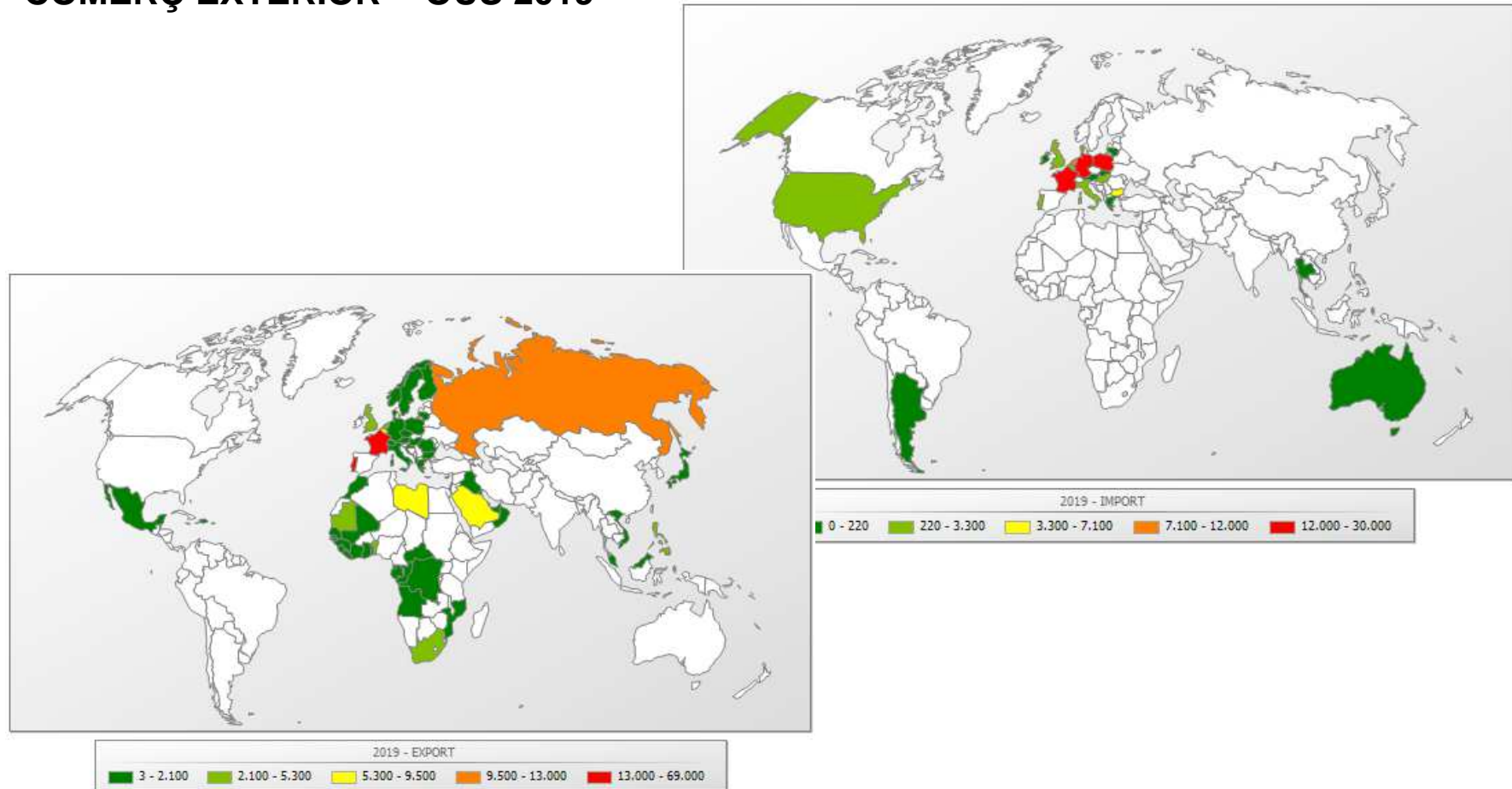
CARN AL 2020/MILERS EUROS		
Paisos	EXPORT	IMPORT
001 Francia	64.017,98	21.936,07
003 Países Bajos	477,55	10.319,56
004 Alemanya	847,43	15.065,73
005 Italia	499,6	2.330,69
006 Reino Unido	4.589,08	2.546,31
007 Irlanda		1,97
008 Dinamarca	971,54	2.376,64
009 Grecia	426,7	0,29
010 Portugal	16.351,23	920,96
017 Bèlgica	4.201,09	259,76

Font de les dades: DataComex – Ministerio de Industria, Comercio y Turismo: <http://datacomex.comercio.es/index.htm>



# SECTOR AVIRAM

## COMERÇ EXTERIOR - OUS 2019 -



Font de les dades: DataComex – Ministerio de Industria, Comercio y Turismo: <http://datacomex.comercio.es/index.htm>



# SECTOR AVIRAM

---

## COMERÇ EXTERIOR - OUS 2019 -

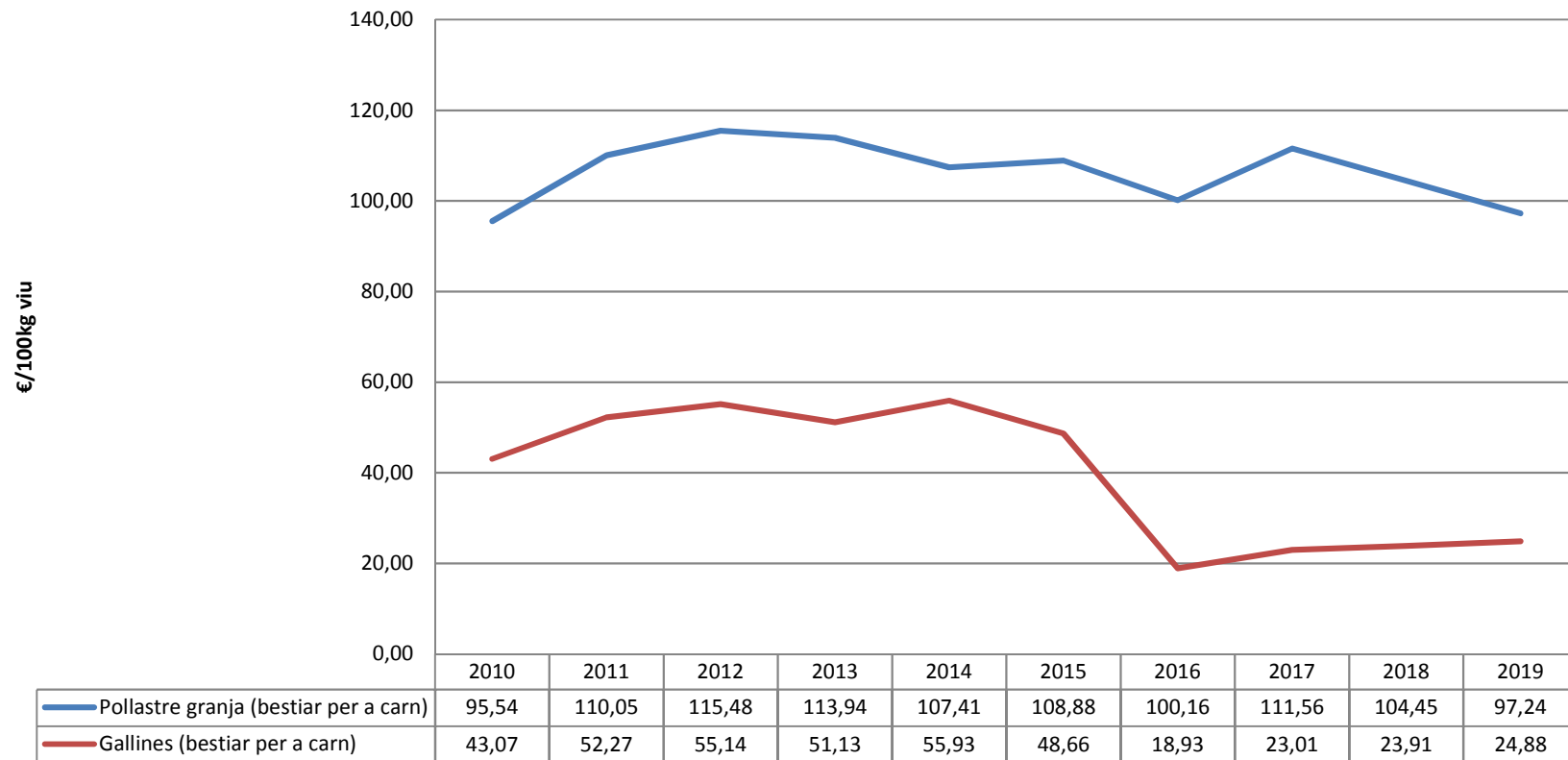
OUS AL 2020/MILERS EUROS		
Paisos	Export	Import
001 Francia	68.086,31	26.429,29
003 Païses Bajos	5.069,73	10.374,95
004 Alemanya	1.724,74	15.065,73
005 Itàlia	628,42	2.428,19
006 Regne Unit	5.252,03	2.555,63
007 Irlanda		1,97
008 Dinamarca	1.023,41	2.376,64
009 Grècia	695,	0,29
010 Portugal	17.145,76	2.834,87
017 Bèlgica	5.443,14	275,7

Font de les dades: DataComex – Ministerio de Industria, Comercio y Turismo: <http://datacomex.comercio.es/index.htm>



# SECTOR AVIRAM

## PREUS PERCEBUTS PEL PAGÈS A CATALUNYA. BESTIAR PER A SACRIFICI (BASE 2010)

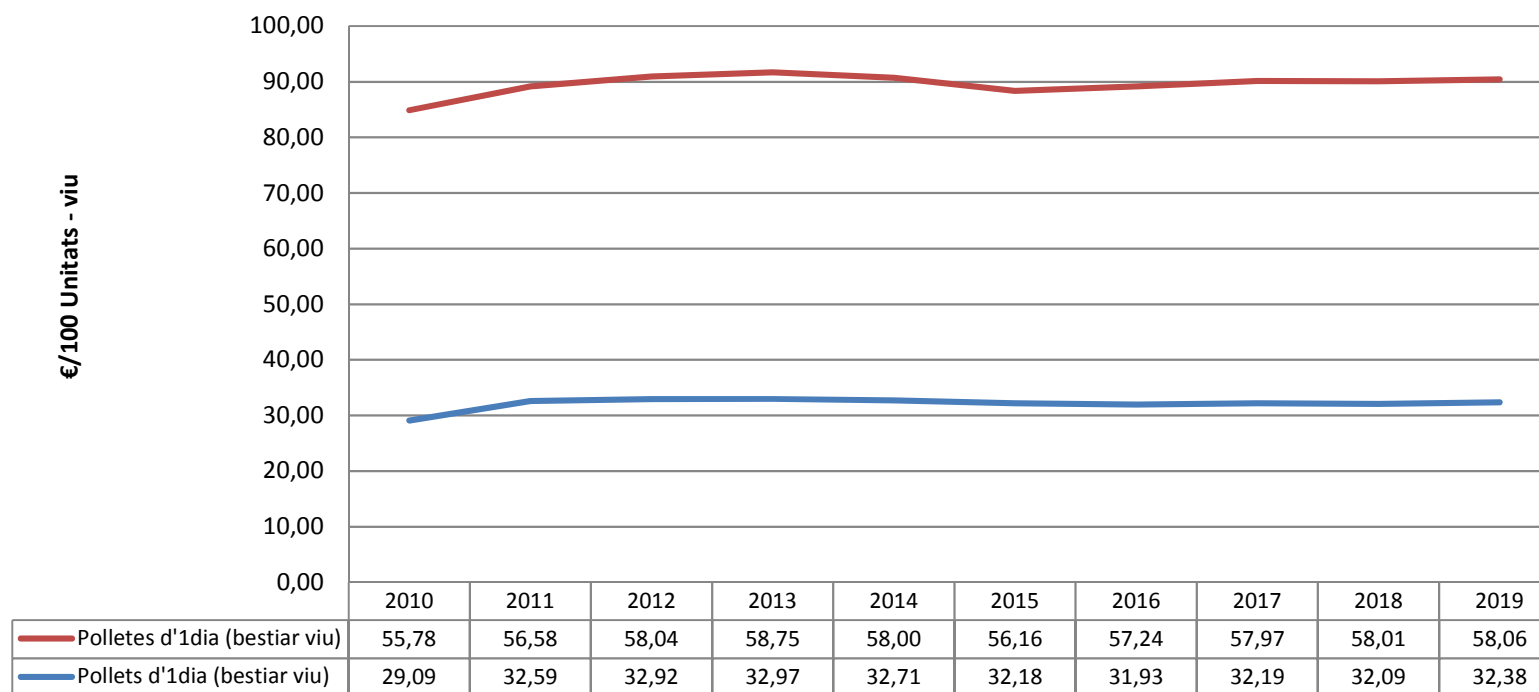


Font: Servei d'Estadística i Preus Agroalimentaris - Gabinet Tècnic - DARP



# SECTOR AVIRAM

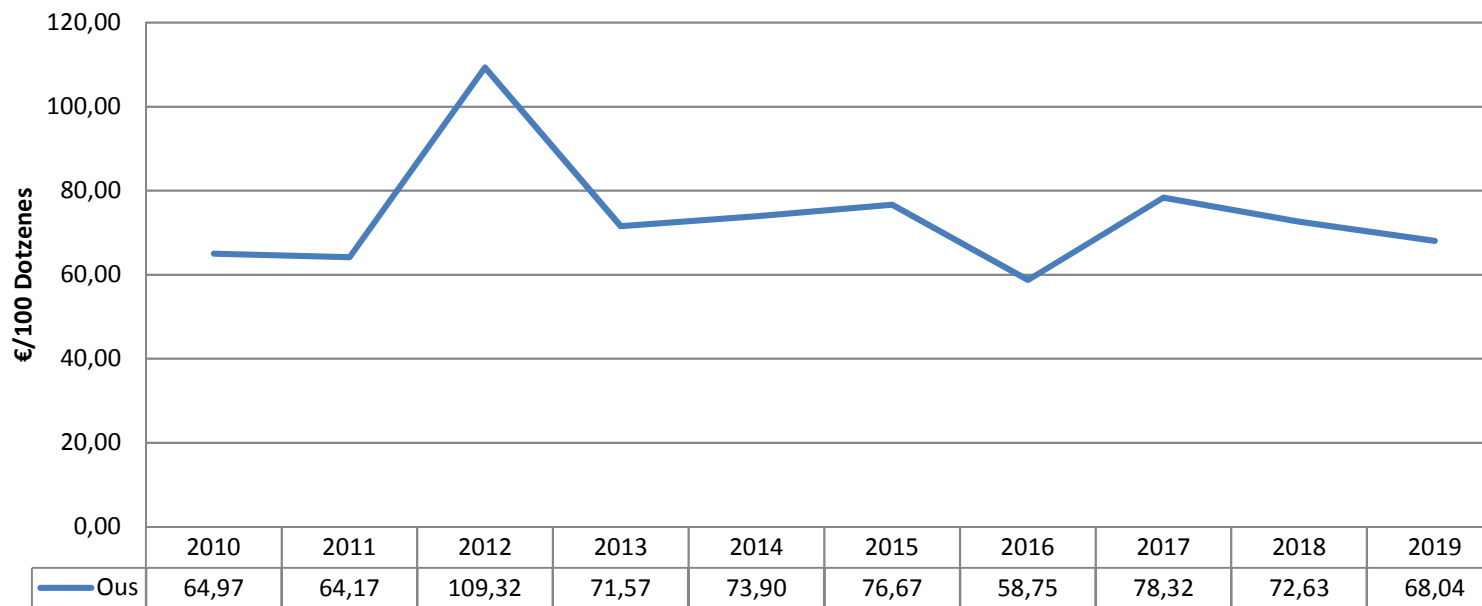
## PREUS PERCEBUTS PEL PAGÈS A CATALUNYA. BESTIAR PER A VIDA (BASE 2010)



Font: Servei d'Estadística i Preus Agroalimentaris - Gabinet Tècnic - DARP

# SECTOR AVIRAM

## PREUS PERCEBUTS PEL PAGÈS A CATALUNYA: OUS (BASE 2010)

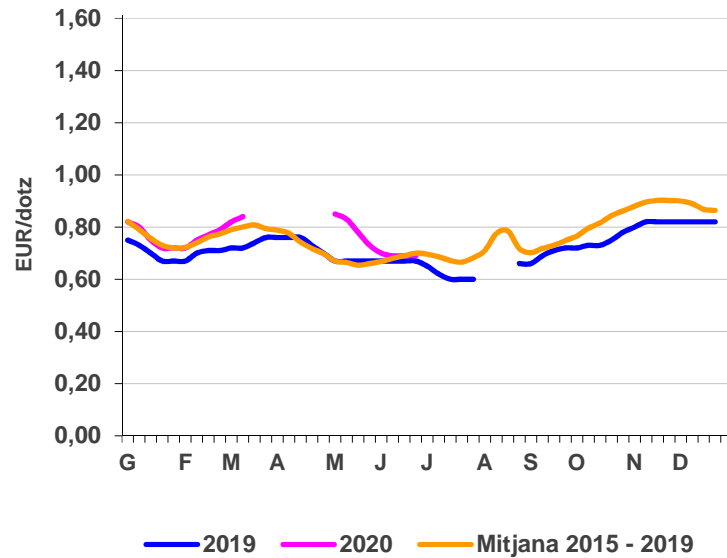


Font: Servei d'Estadística i Preus Agroalimentaris - Gabinet Tècnic - DARP

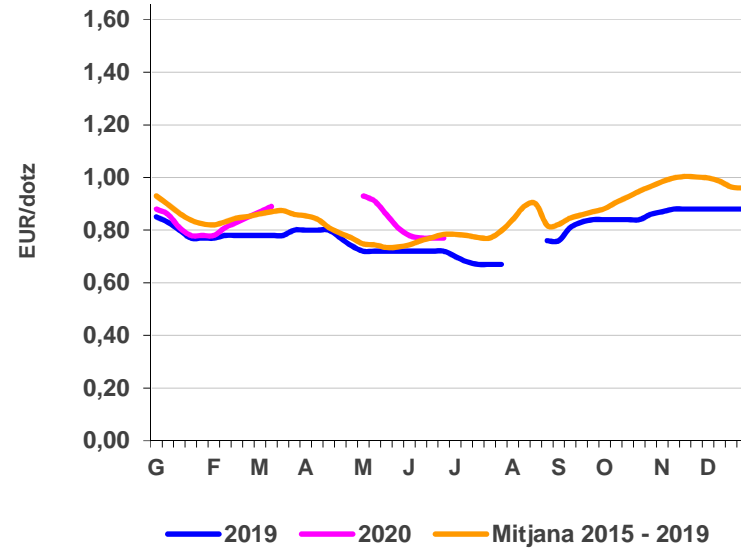
# SECTOR AVIRAM

## PREUS EN LLOTGES: LLOTJA DE BELLPUIG - OUS

### OUS "M" Llotja de Bellpuig



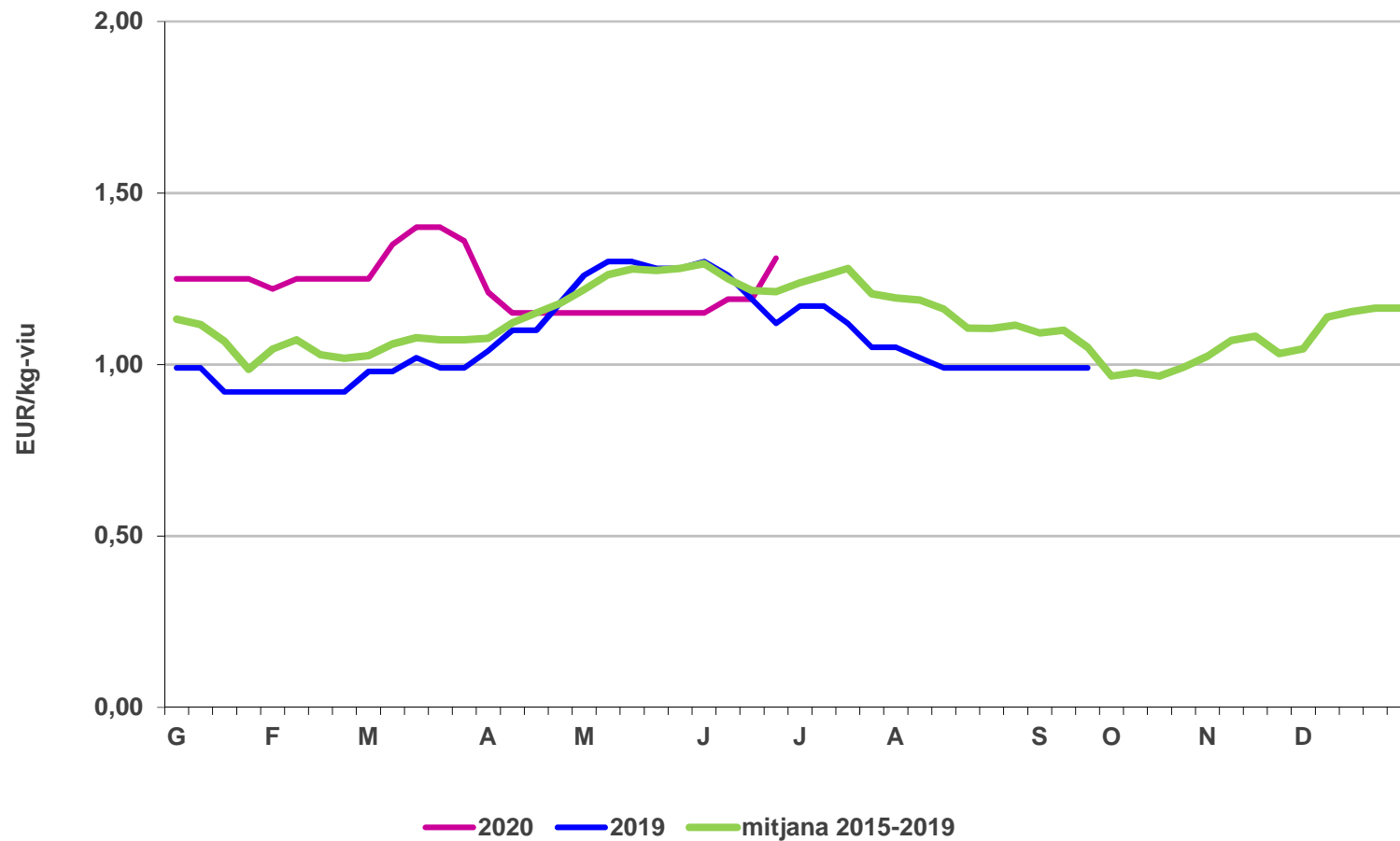
### OUS "L" Llotja de Bellpuig



Font:Llotja de Bellpuig

# SECTOR AVIRAM

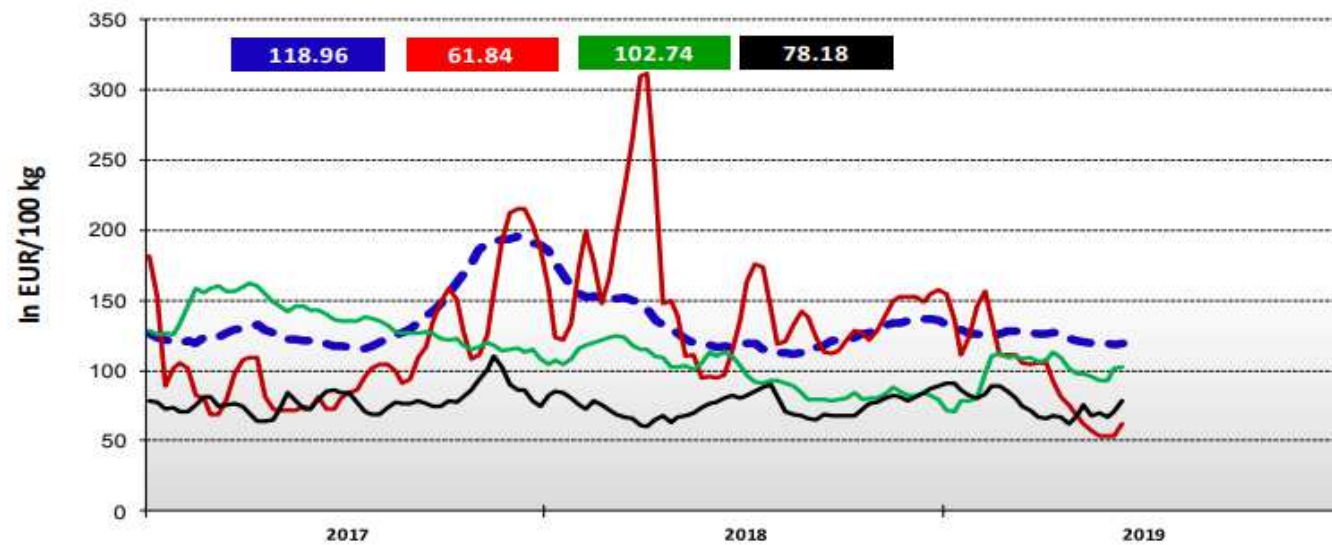
## PREUS EN LLOTGES: POLLASTRE GROC VIU



# SECTOR AVIRAM

## PREUS DELS OUS DELS PRINCIPALS PAÏSOS COMPETIDORS

**Egg prices of EU, USA, Brazil and India**



Sources:  
EU = weighted average of MS prices - Average class L&M  
US = weekly USDA prices - Eggs grade A ,Chicago  
BR = average of prices in main producing states - (noticiasagricolas.com.br)  
IN = average of NECC prices in available Production Centres - (e2necc.com)

— EU — US — BR — IN

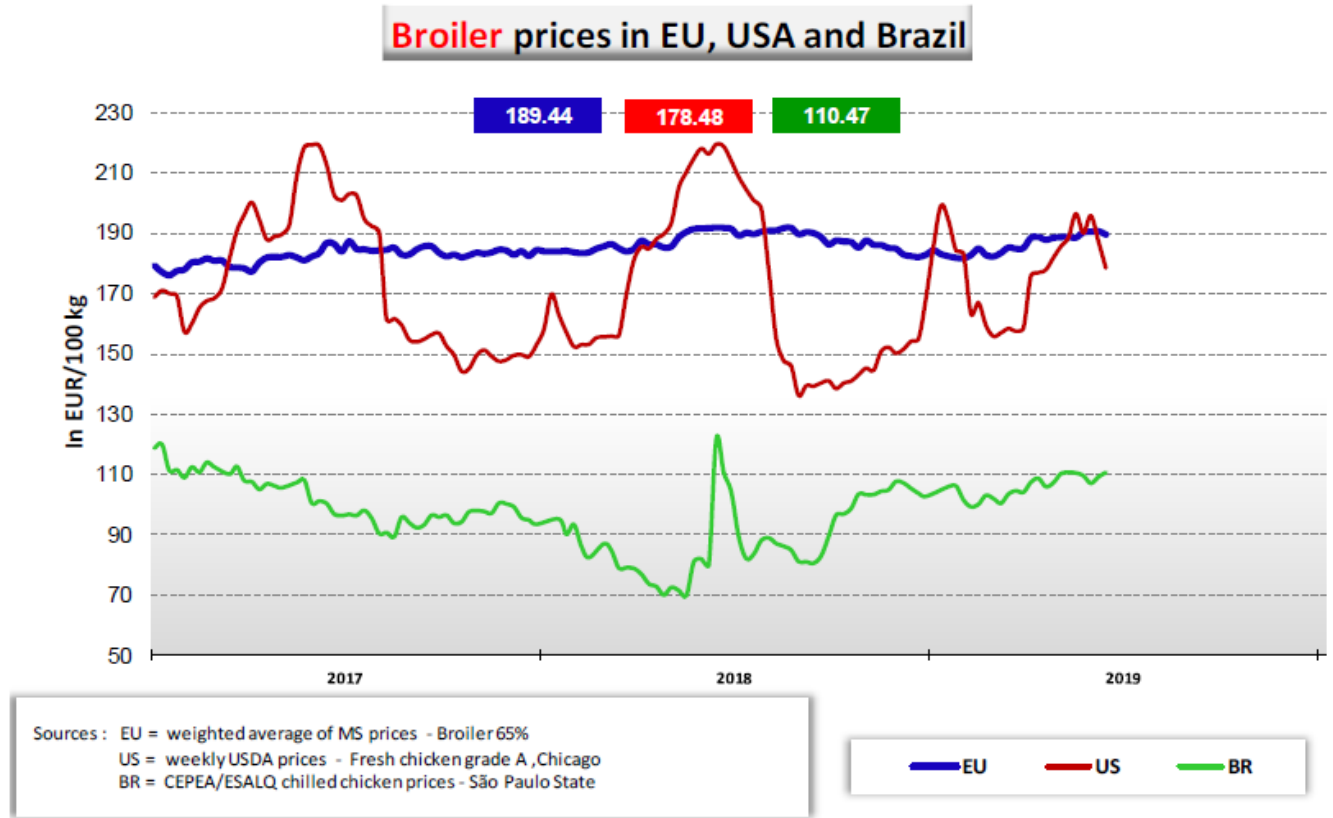
EU market situation for Eggs



20 June 2019

# SECTOR AVIRAM

## PREUS DEL BROILER DELS PRINCIPALS COMPETIDORS



EU market situation for Poultry

Agriculture  
and Rural  
Development

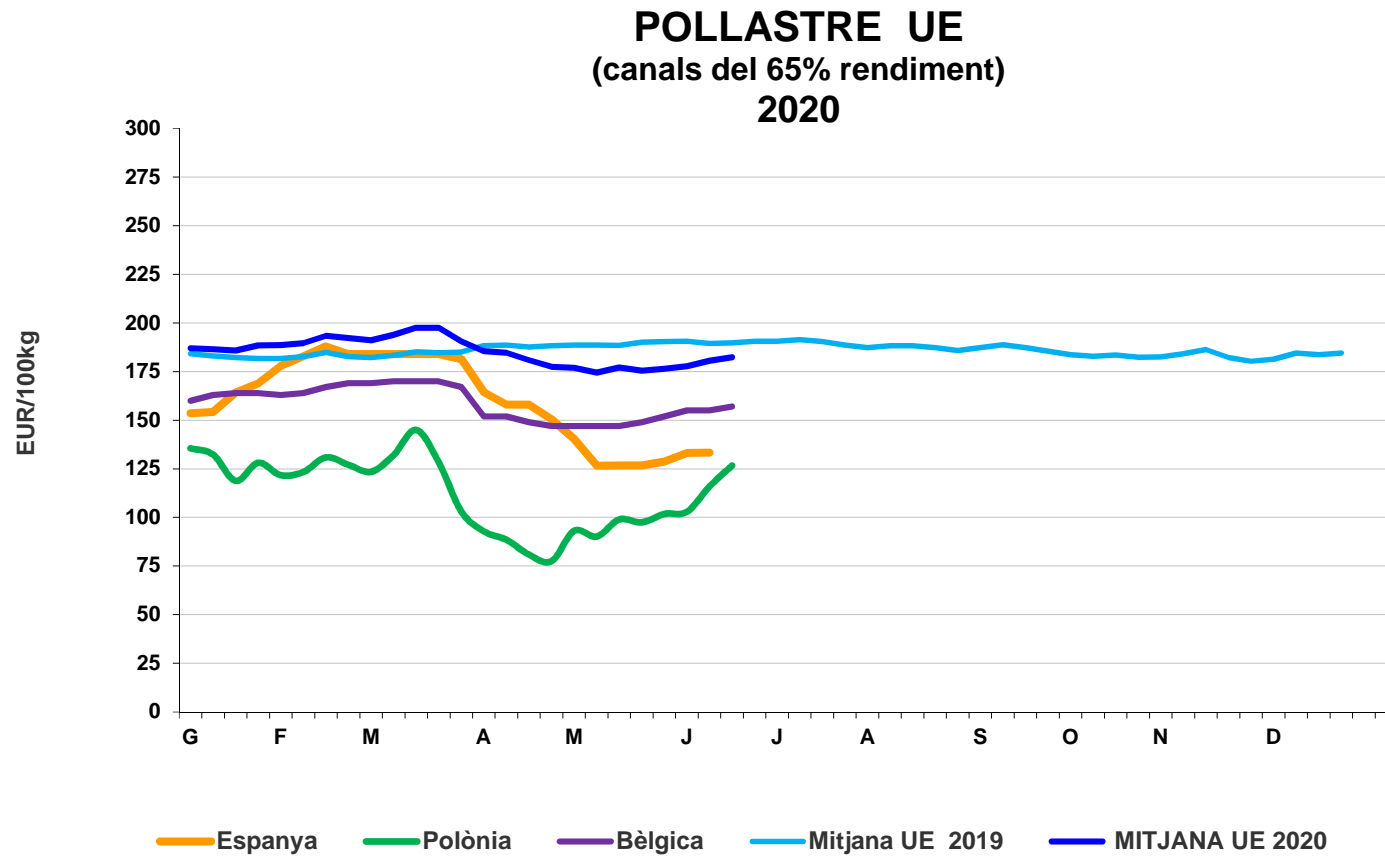
20 June 2019

Font: Comissió Europea



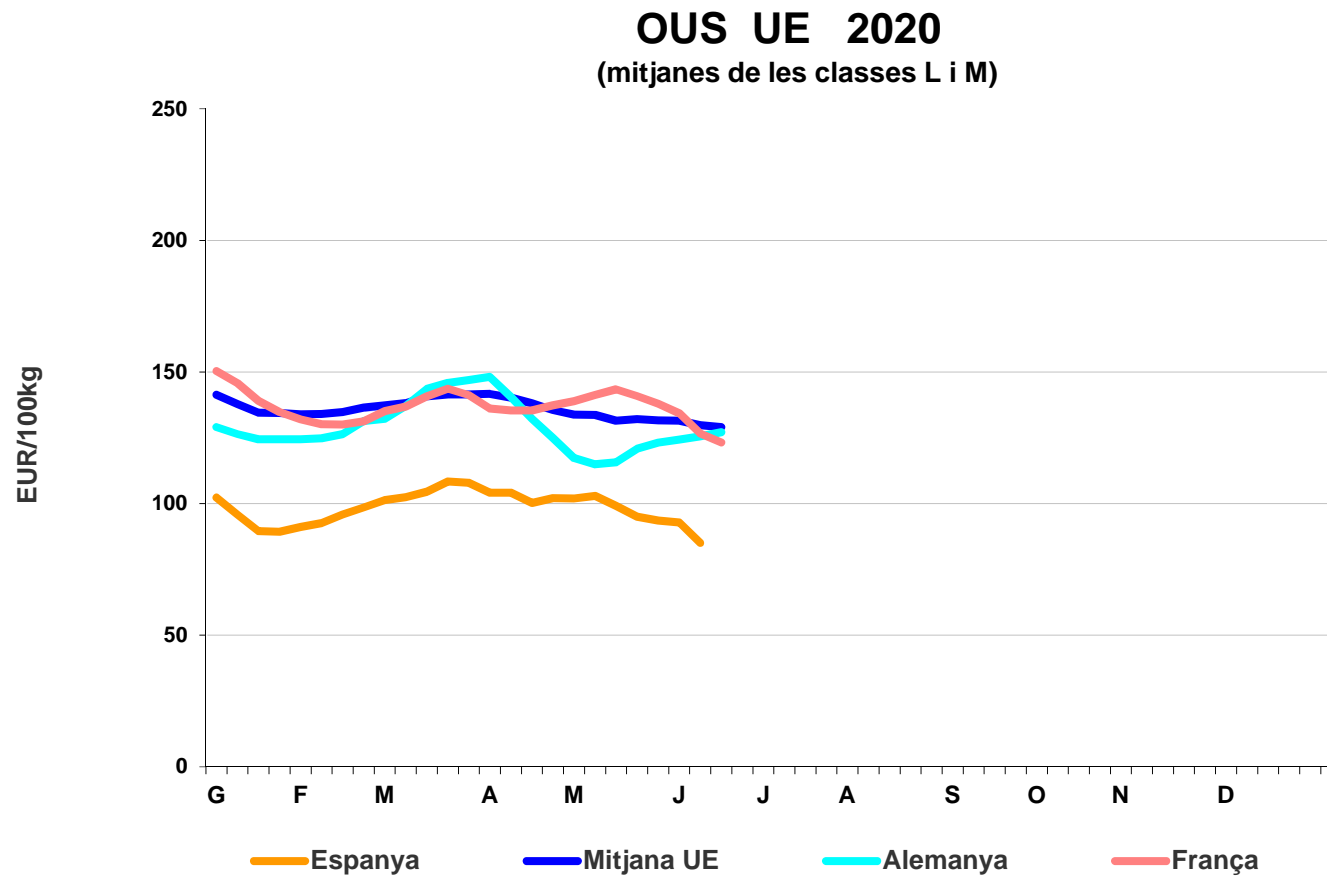
# SECTOR AVIRAM

## PREUS EN LLOTGES: MITJANES LLOTGES EUROPEES – POLLASTRE BROILER



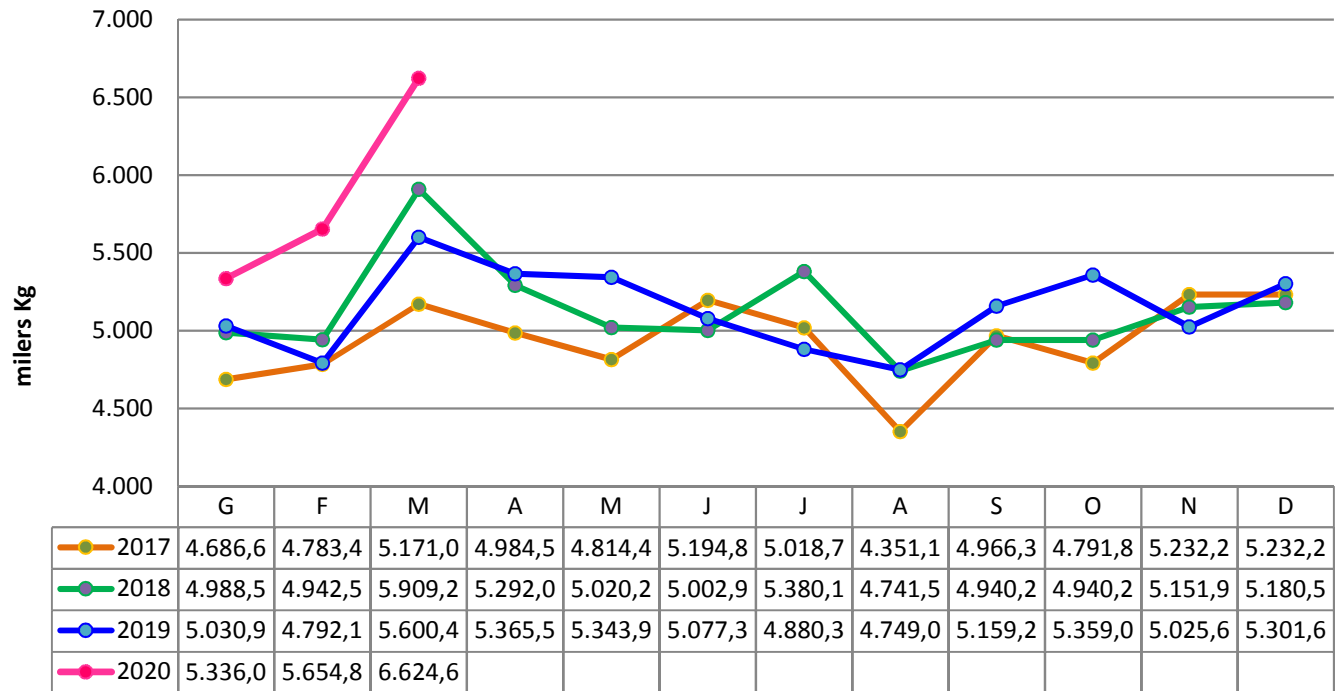
# SECTOR AVIRAM

## PREUS EN LLOTGES: MITJANES LLOTGES EUROPEES - OUS

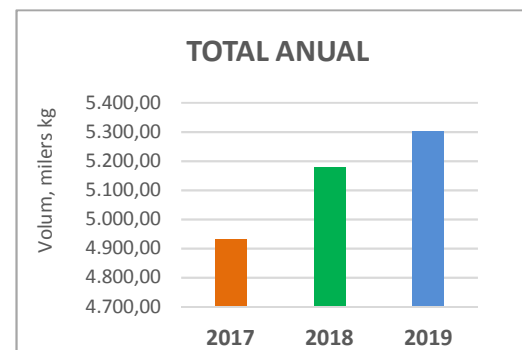


# SECTOR AVIRAM

## CONSUM D'OUS (milers KG) A LES LLARS CATALANES

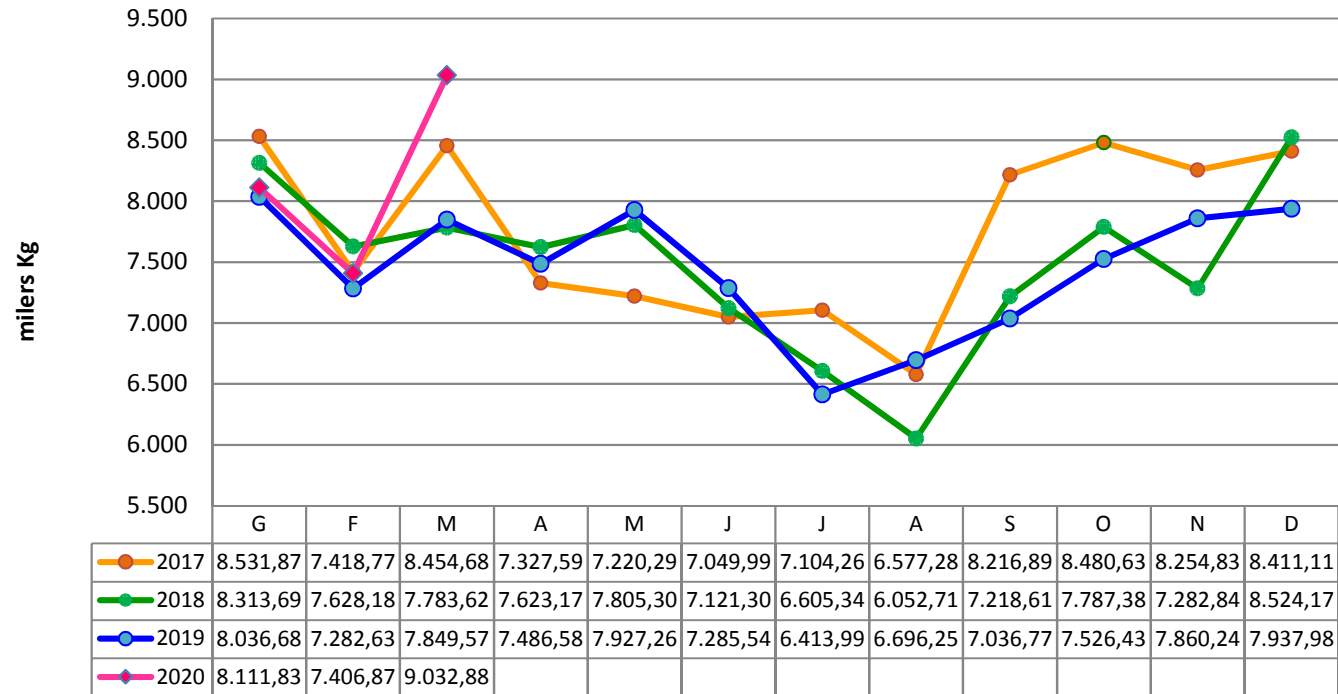


Font: Panel del Consumo. MAPA

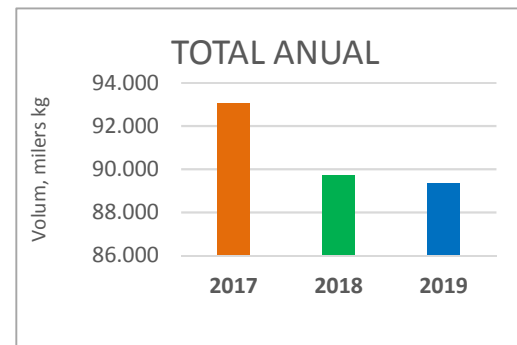


# SECTOR AVIRAM

## CONSUM DE CARN DE POLLASTRE A LES LLARS CATALANES



Font: Panel del Consumo. MAPA



# SECTOR AVIRAM

## DADES EXPLOTACIONS XARXA COMPTABLE AGRÀRIA DE CATALUNYA

		Exercici 2018	Mitjanes exercicis 2015-2017
Producte	unitats	Integració pollastres €/Efectiu mig	Integració pollastres €/Efectiu mig
CS210	INGRESSOS (productes principal, subproducte, subvencions)	2,50	2,24
CS151	TOTAL COSTOS ESPECÍFICS	0,17	0,06
CS100	Costos específics de cria (aliments comprats)	0,00	0,00
CS110	Costos específics de cria (aliments reocupats)	0,00	0,00
CS129	Altres costos específics de bestiar (altres subministres bestiar, veterinari, medicaments, compra de bestiar, aigua, mà d'obra assalariada eventual)	0,17	0,09
CS301	MARGE BRUT XCAC (CS210-CS151)	2,33	2,16
CS420	Costos generals (mà d'obra assalariada fixa, despeses mecanització, amortització, lloguer maquinària, electricitat, combustibles, assegurances agràries)	1,68	1,42
CS501	MARGE ECONÒMIC (1) (CS301-CS420)	0,65	0,74
CS601	Mà d'obra familiar	0,59	0,57
CS701	MARGE ECONÒMIC (2) (CS501-CS601)	0,06	0,17
CS610	Costos d'oportunitat	0,00	0,00
CS901	MARGE ECONÒMIC (3) (CS701-CS610)	0,06	0,17
CS699	TOTAL COSTOS (CS151+CS420+CS601+CS610)	2,44	2,07

Desglossament analític per producte amb informació dels ingressos generats o el cost de producció per cap de bestiar.

La Xarxa Comptable Agrària de Catalunya (XCAC) ofereix una informació acurada sobre l'economia de les explotacions agràries. Tanmateix, els resultats per productes, per representativitat estadística, s'han de considerar aproximades i orientatives.





Generalitat de Catalunya  
**Departament d'Agricultura,  
Ramaderia, Pesca i Alimentació**

[www.gencat.cat](http://www.gencat.cat)