



Generalitat de Catalunya
**Departament d'Agricultura,
Ramaderia, Pesca i Alimentació**

OBSERVATORI AGROALIMENTARI DE PREUS DE CATALUNYA

**Pla d'Acció de la Fruita Dolça.
Lleida, 21 de febrer de 2020**

**SECRETARIA GENERAL
Gabinet Tècnic**

OBSERVATORI AGROALIMENTARI DE PREUS DE CATALUNYA

CONTINGUTS

- ▶ L'OBSERVATORI AGROALIMENTARI DE PREUS DE CATALUNYA.
- ▶ ELS SECTORS DE LA FRUITA DE PINYOL I DE LLAVOR
- ▶ ELS PREUS SECTORIALS DE REFERÈNCIA EN FRUITA DE PINYOL I DE LLAVOR I ELS PREUS AL CONSUMIDOR

OBSERVATORI AGROALIMENTARI DE PREUS DE CATALUNYA

MARC NORMATIU

- **Decret 152/2009**, de 6 d'octubre, de creació de l'Observatori Agroalimentari de Preus
- **Llei 23/1998**, de 30 de desembre, d'Estadística de Catalunya
- **Llei 5/2016**, de 23 de desembre, del Pla estadístic de Catalunya 2017-2020 i modificació de la Llei 23/1998, d'estadística de Catalunya
- **Decret 11/2017**, de 7 de febrer, pel que s'aprova el Programa anual d'actuació estadística per l'any 2017, aquest programa preveu l'estadística de preus agraris, la inclusió de les mateixes comporta la obligatorietat de subministrar la informació necessària per a elaborar les estadístiques d'interès de la Generalitat.

SECTOR FRUITA PINYOL



Què és un observatori de preus?

Els observatoris recullen i analitzen preus de les diferents baules de la cadena, des de la producció fins a la distribució minorista.



Font: Observatorio de Precios de los Alimentos. MAPAMA
http://www.mapama.gob.es/es/alimentacion/servicios/observatorio-de-precios-de-los-alimentos/Manzana_tcm30-126584.pdf

L'objectiu és aportar **transparència**.



OBSERVATORI AGROALIMENTARI DE PREUS DE CATALUNYA

OBSERVATORI DE PREUS (Decret 152/2009)

.

Finalitat:

- ▶ Aportar la màxima transparència informativa sobre la formació de preus agraris en les diferents posicions comercials.
- ▶ Proporcionar al sector informació puntual, fiable i útil que li faciliti la presa de decisions

OBSERVATORI AGROALIMENTARI DE PREUS DE CATALUNYA

FUNCIONS DE L'OBSERVATORI:

- ▶ Realitzar un seguiment sistemàtic dels preus dels productes alimentaris.
- ▶ Establir un banc de dades obert i accessible sobre preus agraris.
- ▶ Ampliar les dades de Catalunya amb la informació d'altres zones geogràfiques.
- ▶ Afavorir el diàleg i la comunicació entre els sectors productor, transformador, distribuïdor i consumidor amb l'Administració i amb el conjunt de la societat.

FRUITA DOLÇA



Generalitat de Catalunya
gencat.cat

Departament d'Agricultura, Ramaderia, Pesca i Alimentació

Inici | Departament | Àmbits d'actuació | Tràmits | Serveis | Actualitat | Contacte

Inici > Departament > Estadístiques > Observatori Agroalimentari de ... > Preus sectorials de referència

Preus sectorials de referència

Recull de preus agroalimentaris considerats d'interès de la Generalitat en l'àmbit de l'Observatori Agroalimentari de Preus de Catalunya que es troben inclosos dins del Pla estadístic de Catalunya 2017-2020.

Amb la publicació dels preus de fruita de pinyol es posa en marxa la fase pilot de l'Observatori Agroalimentari de Preus que s'anirà completant en les properes setmanes amb la informació sobre preus de l'avellana, l'ametlla, la poma, la pera.

Els preus sectorials de referència es publicaran setmanalment.

Contacte: [correu electrònic](#)

Agricultura publica els primers preus de referència de l'avellana de l'Observatori Agroalimentari de Preus de Catalunya

Nota de premsa
05/07/2017

El Departament d'Agricultura publica per primer cop preus al consumidor de fruita de pinyol

25/07/2018

OBSERVATORI AGROALIMENTARI DE PREUS DE CATALUNYA

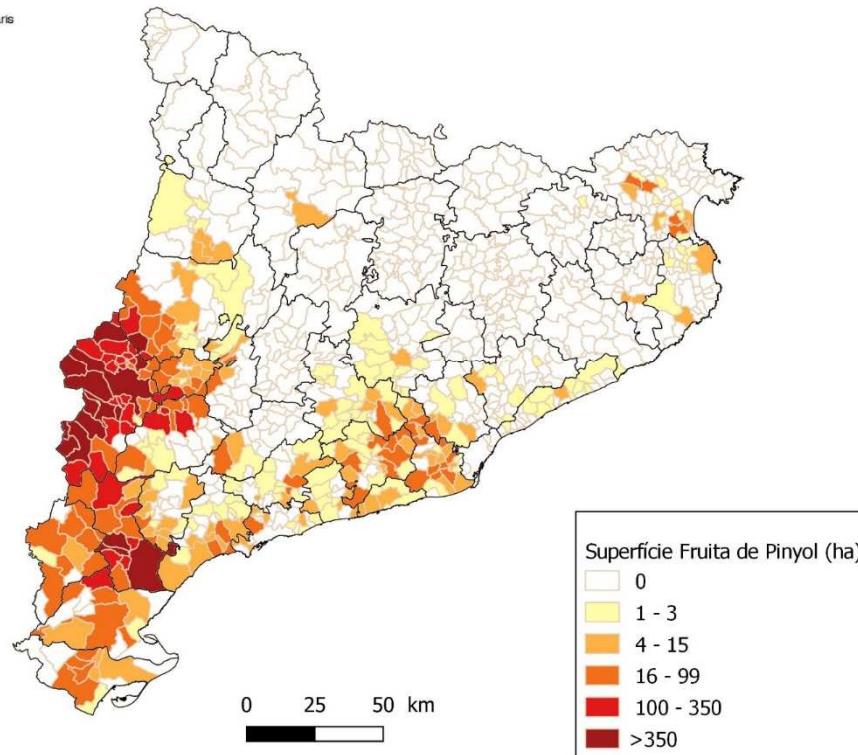
PREUS SECTORIALS DE REFERÈNCIA:

Preus a sortida de la central.

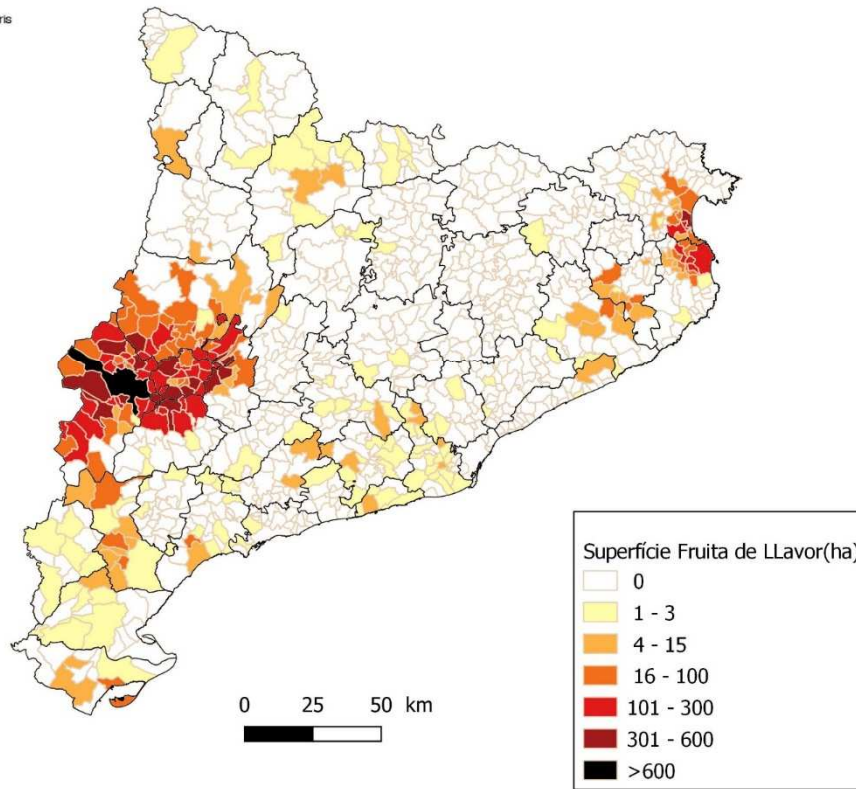
No inclouen IVA, cost de confecció, comissions ni transport

- Recull de preus agroalimentaris considerats d'interès de la Generalitat en l'àmbit de l'Observatori Agroalimentari de Preus de Catalunya.
- Es troben inclosos dins del Pla estadístic de Catalunya 2017-2020.
- Fase pilot: Préssec, nectarina i paraguaià, avellana i l'ametlla.
- S'ha incorporat els Preus Sectorials de Referència de Fruita de llavor: poma i pera
- Publicacions setmanals/quinzenals

SUPERFÍCIES MUNICIPALS DE FRUITA DE PINYOL A CATALUNYA EL 2018
TOTAL FRUITA FRESCA A CATALUNYA: 24.484 ha



SUPERFÍCIES MUNICIPALS DE FRUITA DE LLAVOR A CATALUNYA EL 2018
TOTAL FRUITA FRESCA A CATALUNYA: 18.275 ha



Resultats

Observatori Agroalimentari de Preus

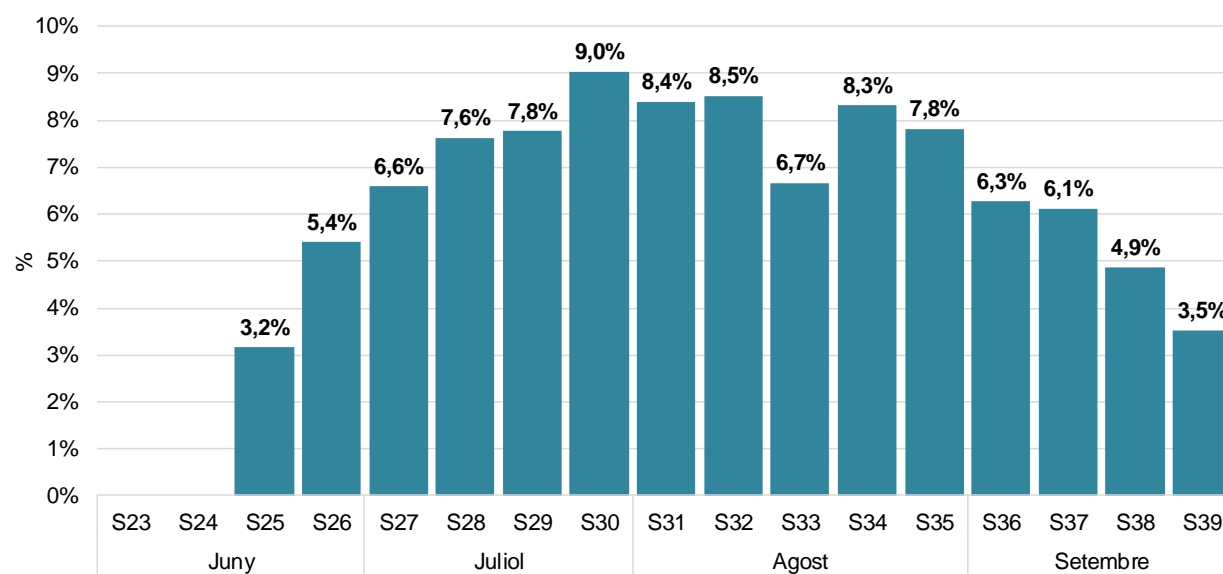
FRUITA DE PINYOL 2019

Lluc Mercadé · Jordi Teixidó
CREDA-UPC-IRTA

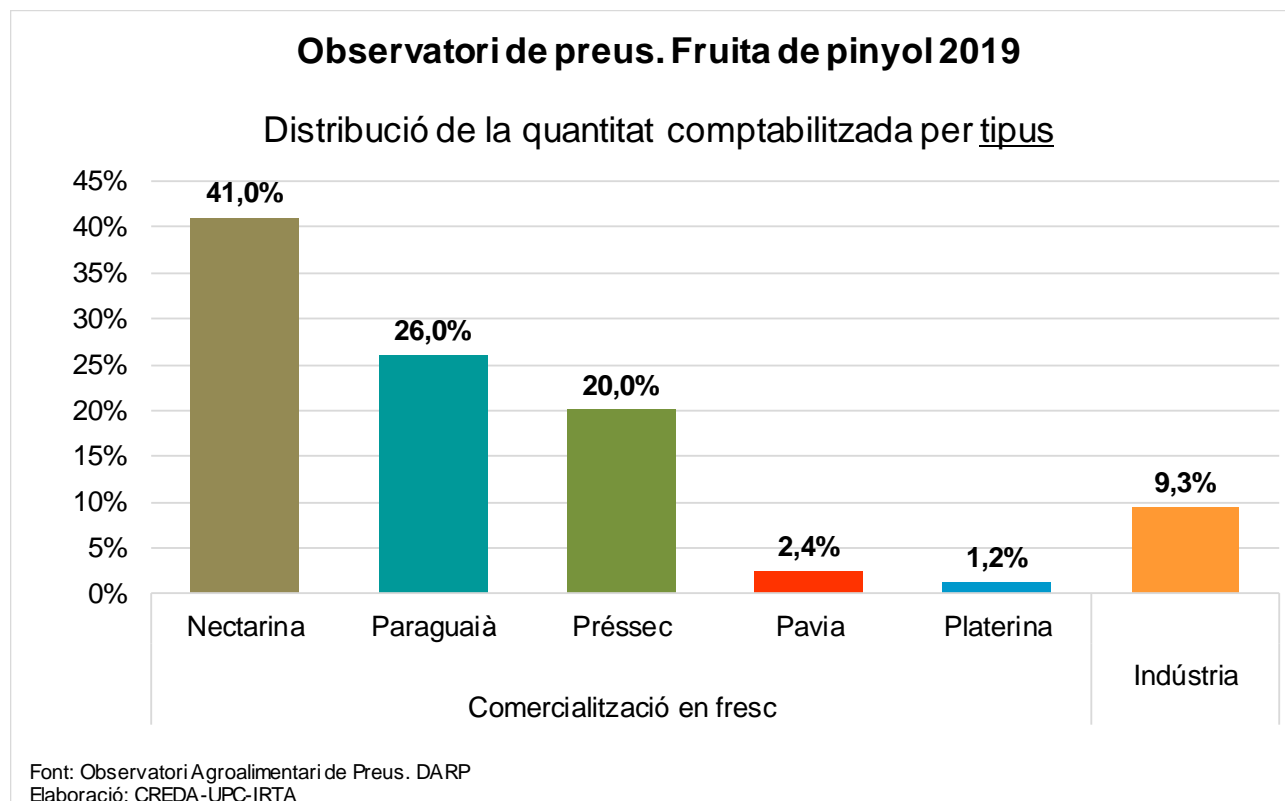
28 de gener del 2020

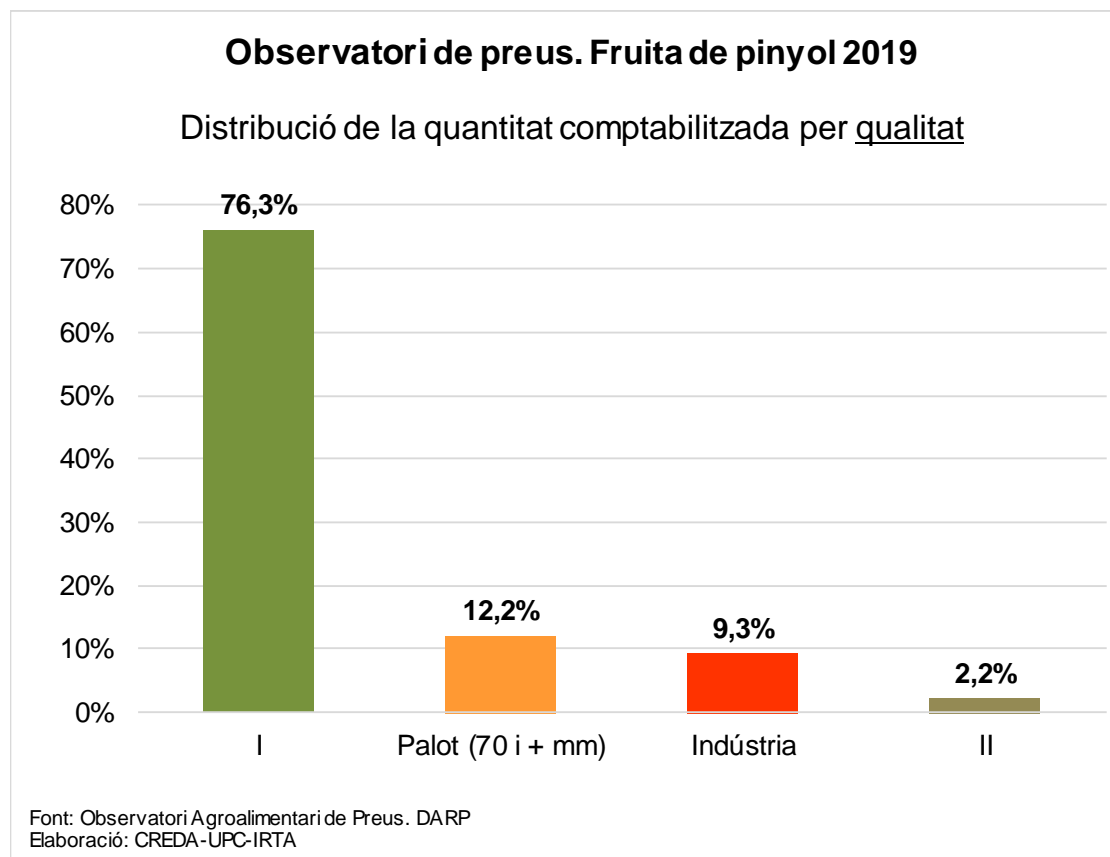
Observatori de preus. Fruita de pinyol 2019

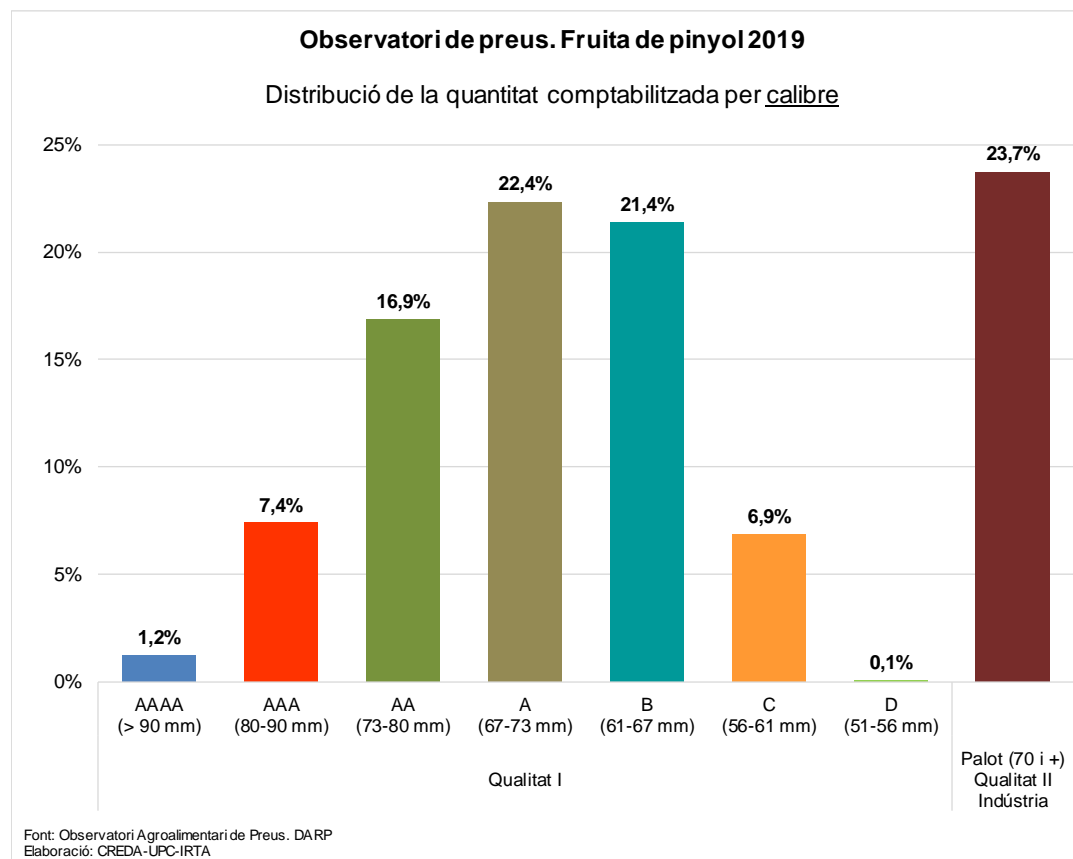
Distribució setmanal de la quantitat comptabilitzada



Font: Observatori Agroalimentari de Preus. DARP
Elaboració: CREDA-UPC-IRTA







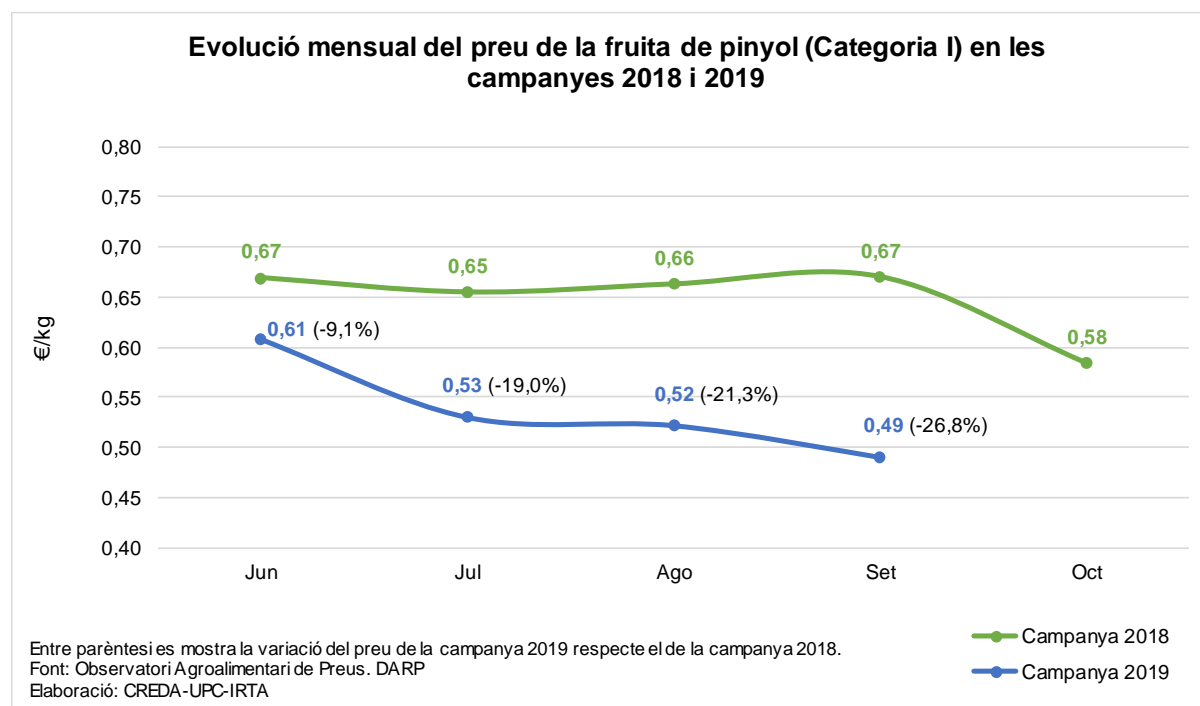
Principals productes de l'Observatori. Campanya 2019

Producte	Quantitat (%)
Nectarina Groga I B (61-67 mm)	10,1%
Nectarina Groga I A (67-73 mm)	8,3%
Préssec pla (paraguaià) Blanca I A (67-73 mm)	7,4%
Préssec pla (paraguaià) Blanca I AA (73-80 mm)	6,0%
Nectarina Groga I AA (73-80 mm)	5,3%
Préssec pla (paraguaià) Blanca I B (61-67 mm)	4,8%
Nectarina Groga Palot (70 i + mm)	4,8%
Préssec Groga I A (67-73 mm)	3,6%
Resta comercialització en fresc (64 productes)	40,3%
Total comercialització en fresc (72 productes)	90,7%
Indústria (12 productes)	9,3%
TOTAL (84 productes)	100,0%

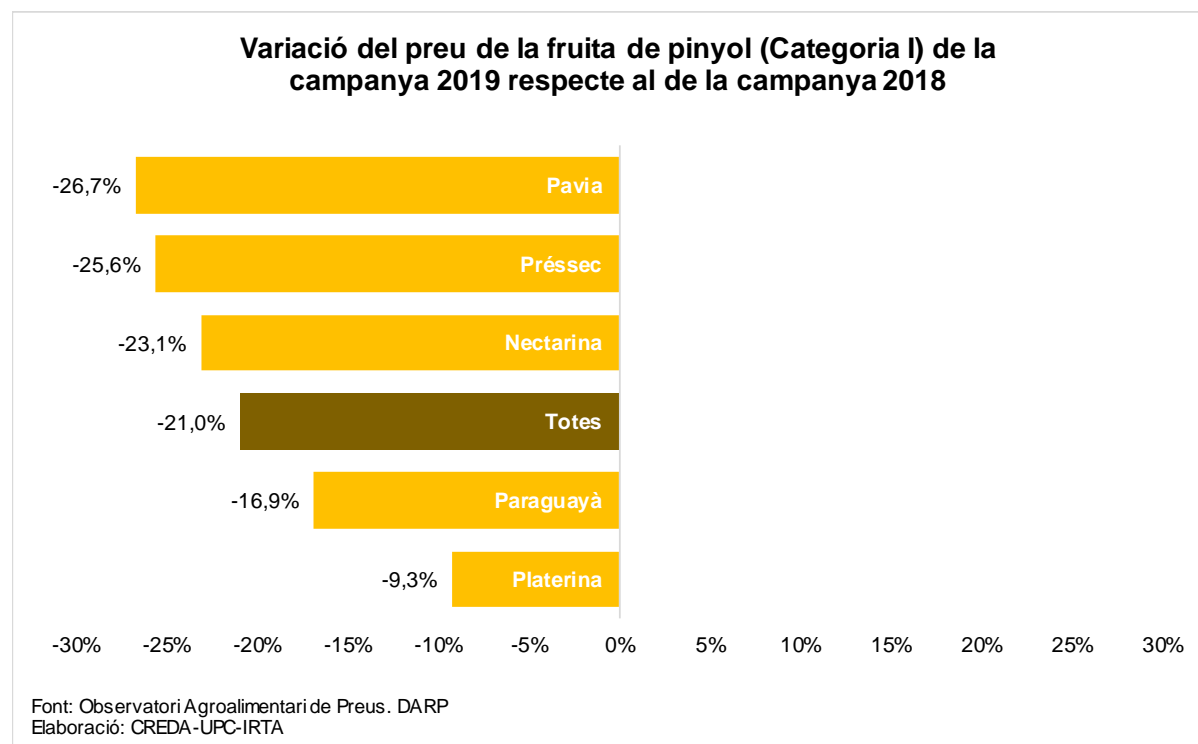
Font: Observatori Agroalimentari de Preus. DARP

Elaboració: CREDA-UPC-IRTA

Evolució mensual del preu de la fruita de pinyol (Categoria I) en les campanyes 2018 i 2019



Variació del preu de la fruita de pinyol (Categoria I) de la campanya 2019 respecte al de la campanya 2018



Resultats

Observatori Agroalimentari de Preus

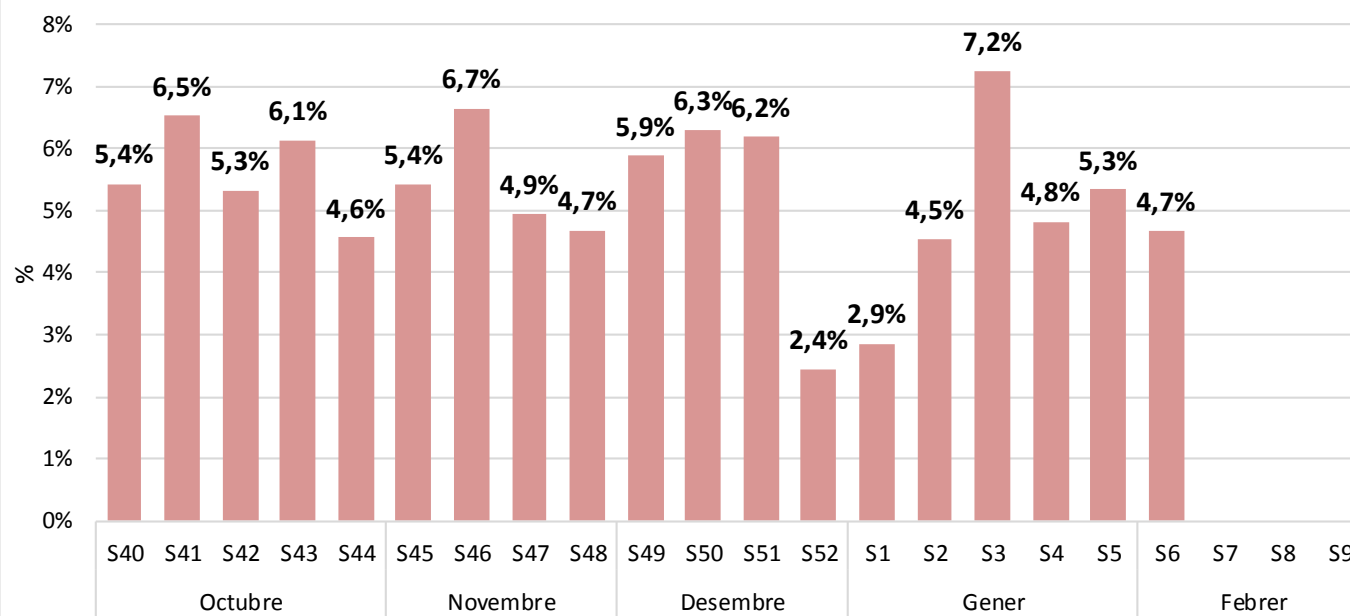
FRUITA DE LLAVOR
CAMPANYA POMA 2019/20

Lluc Mercadé · Jordi Teixidó
CREDA-UPC-IRTA

19 de febrer del 2020

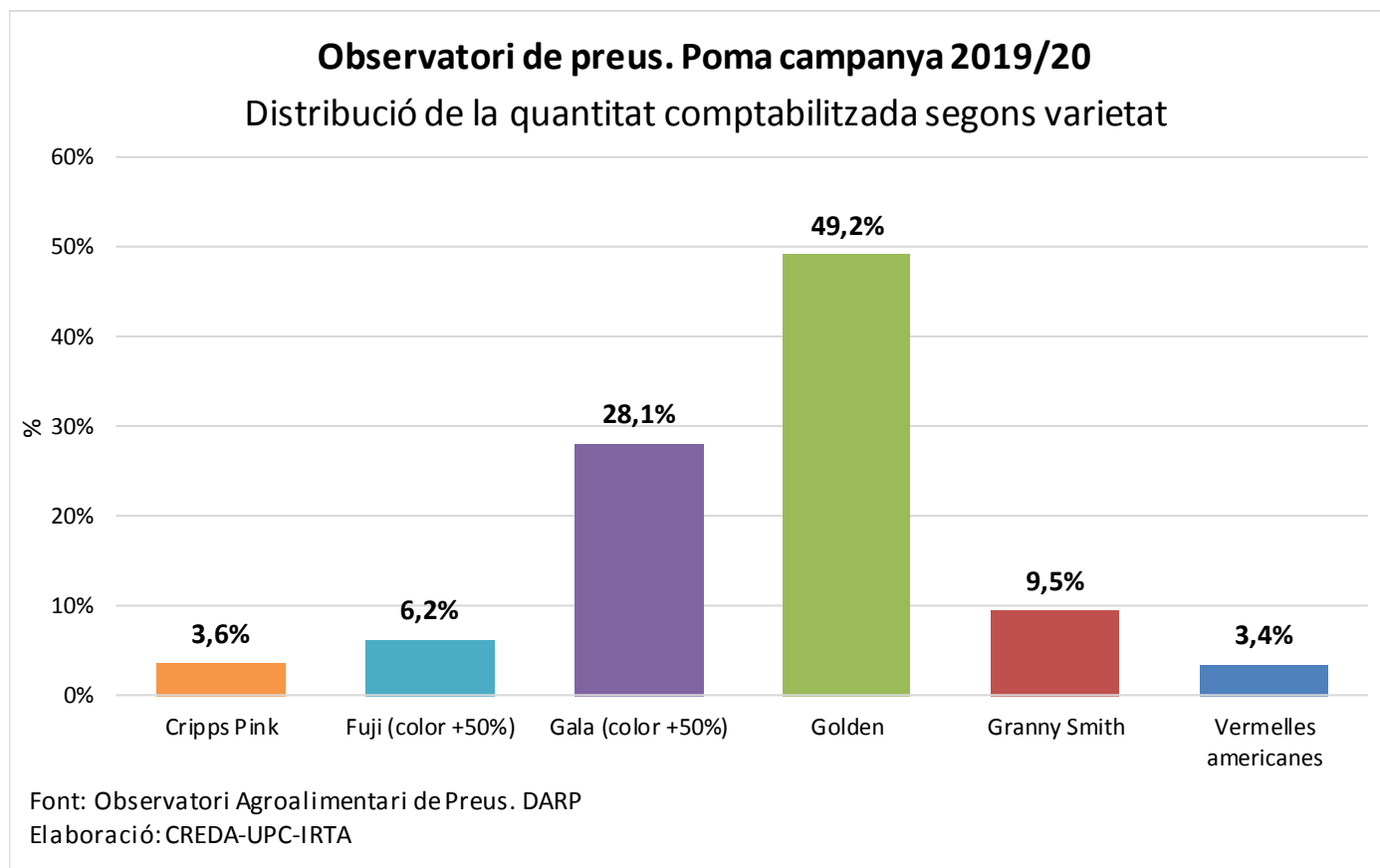
Observatori de preus. Poma campanya 2019/20

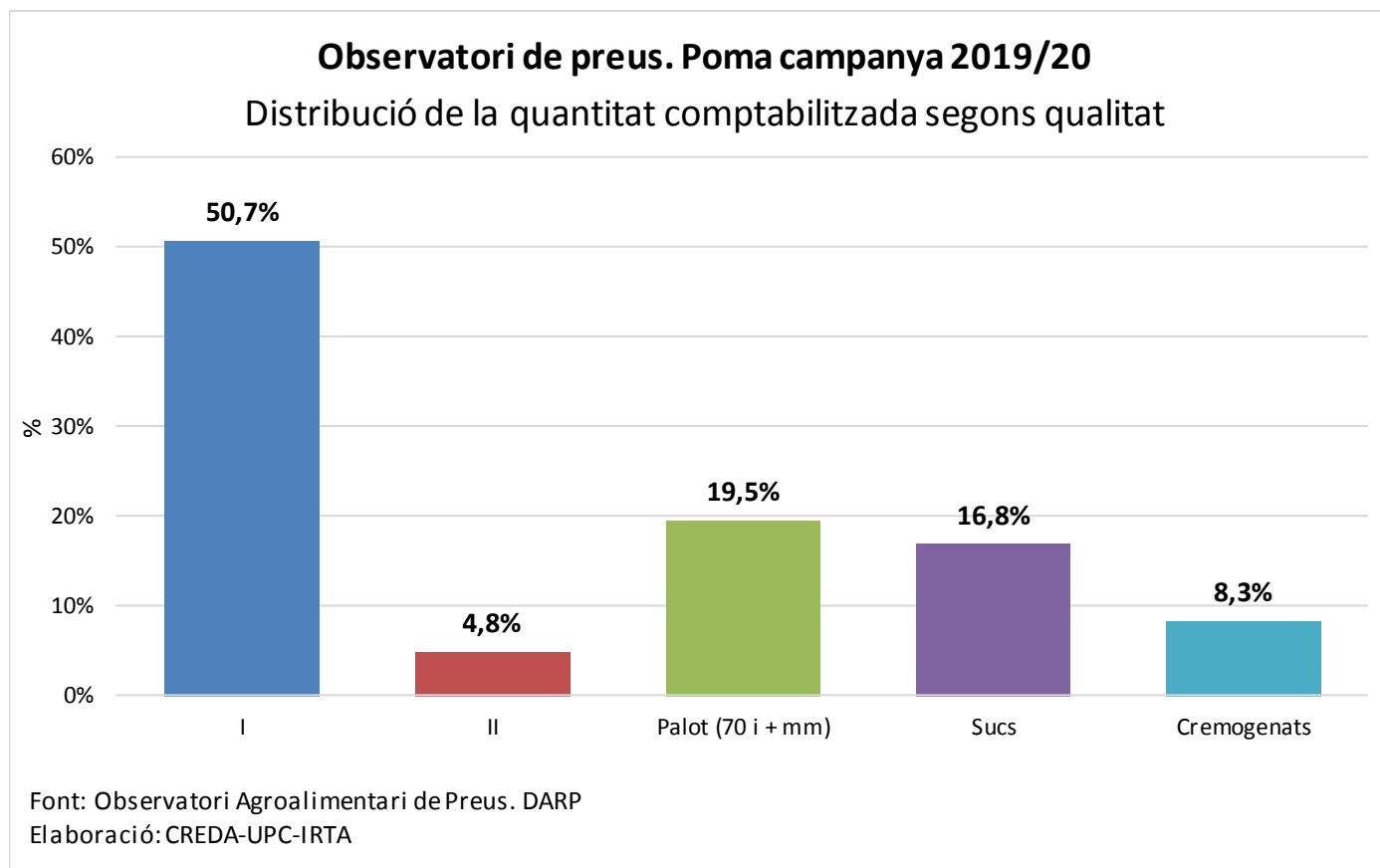
Distribució setmanal de la quantitat comptabilitzada

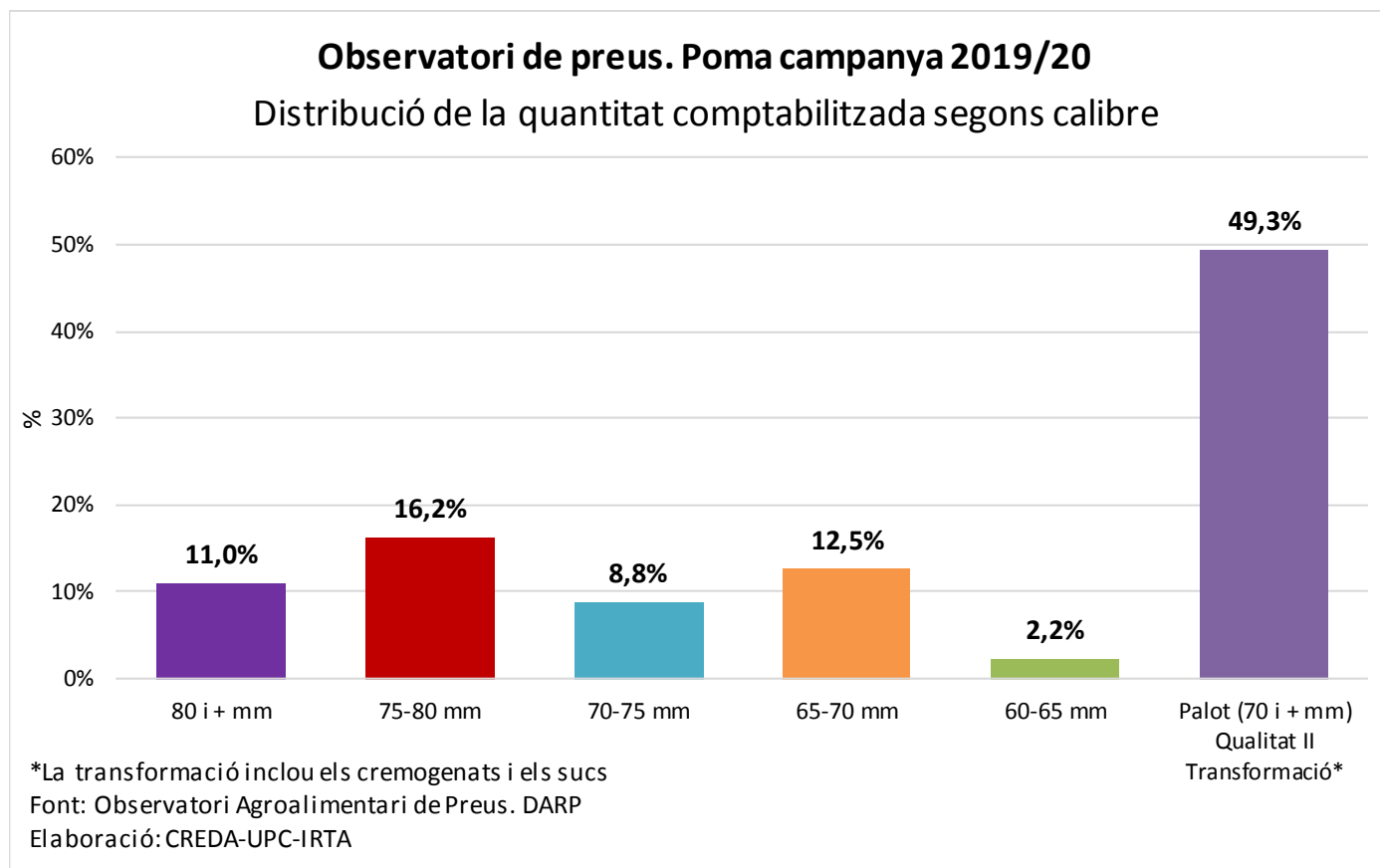


Font: Observatori Agroalimentari de Preus. DARP

Elaboració: CREDA-UPC-IRTA







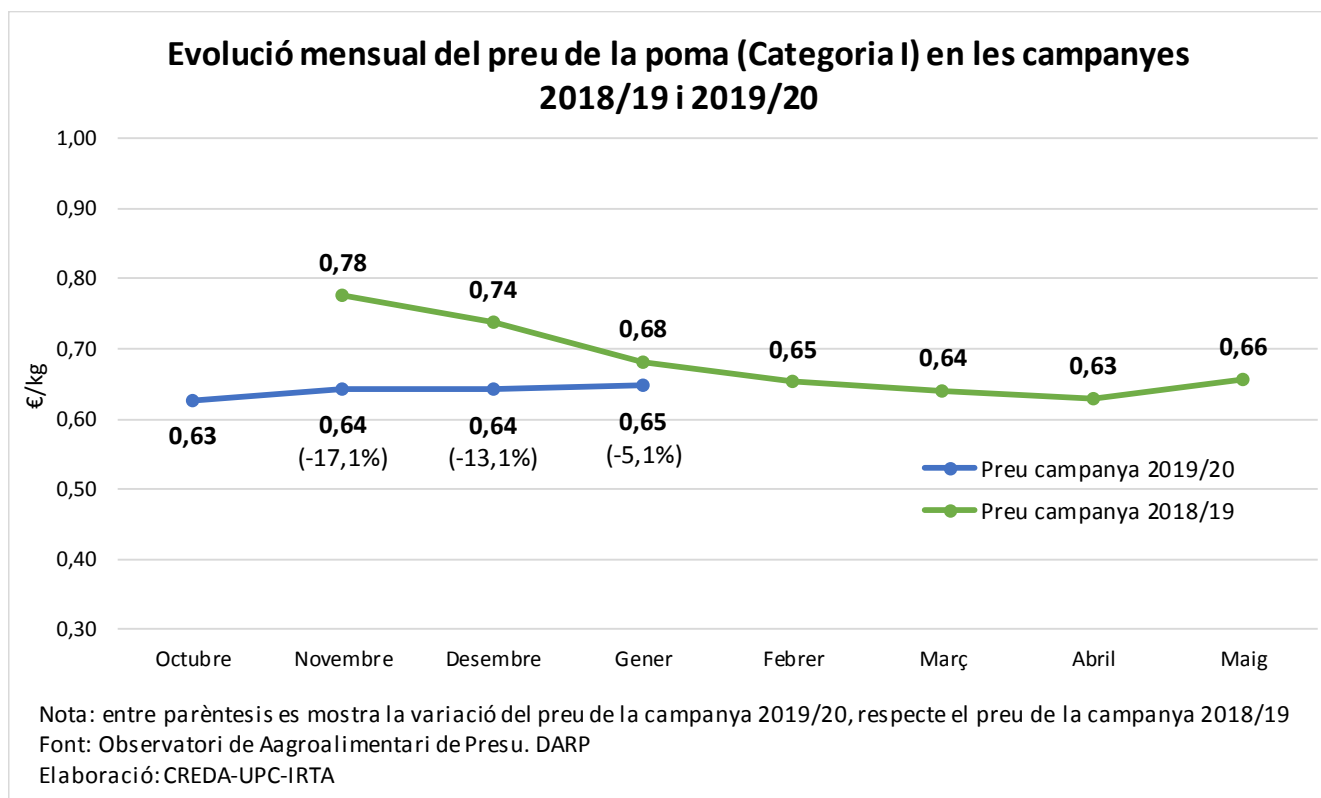
Principals productes de l'Observatori. Campanya 2019/20

Producte	Quantitat (%)
Poma Golden Palot (70 i + mm)	11,5%
Poma Gala (color +50%) I 65-70 mm	6,6%
Poma Gala (color +50%) I 75-80 mm	5,8%
Poma Golden I 75-80 mm	5,1%
Poma Gala (color +50%) Palot (70 i + mm)	5,0%
Poma Golden I 65-70 mm	4,8%
Poma Golden I 80 i + mm	4,4%
Poma Gala (color +50%) I 70-75 mm	2,8%
Resta comercialització en fresc (30 productes)	29,0%
Total comercialització en fresc (40 productes)	75,0%
Transformació (12 productes)	25,0%
TOTAL (52 productes)	100%

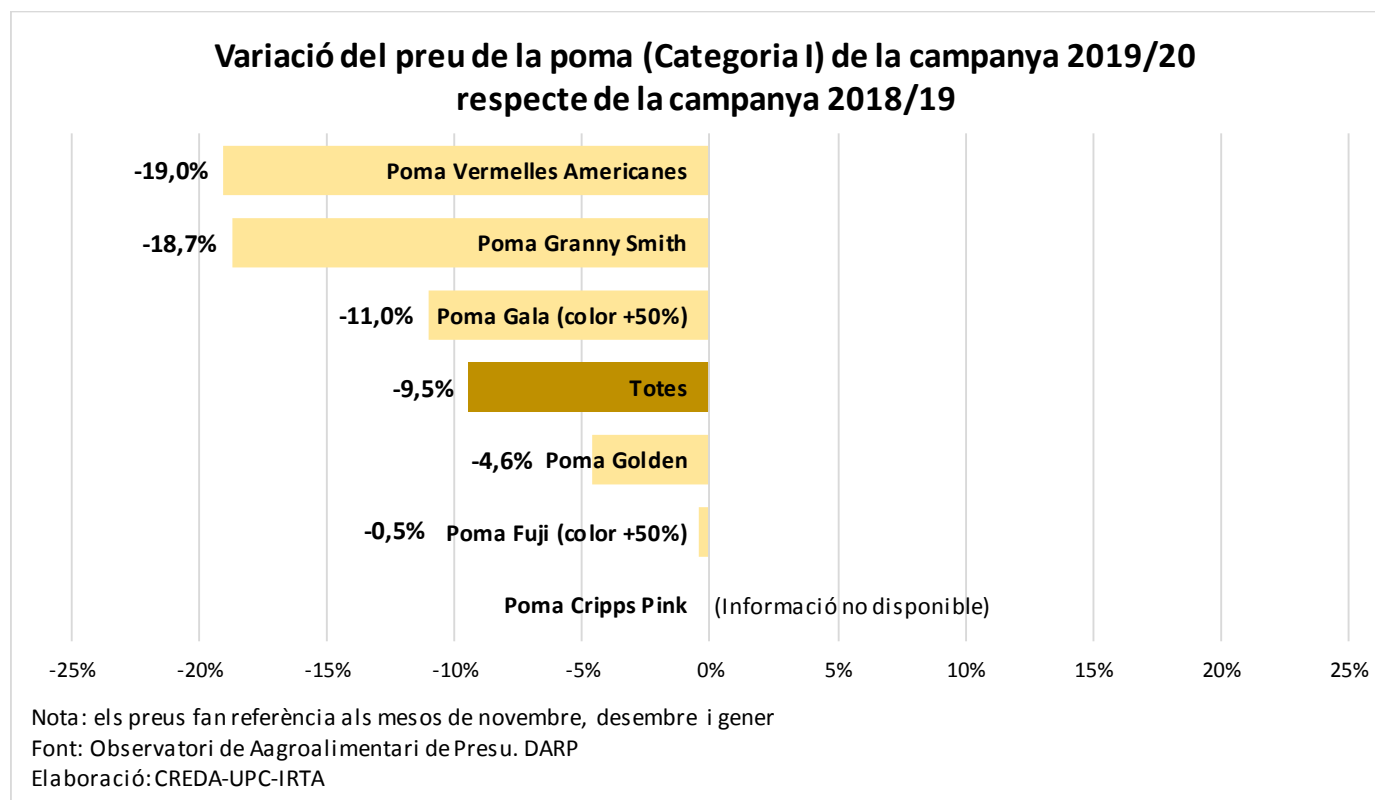
Font: Observatori Agroalimentari de Preus. DARP

Elaboració: CREDA-UPC-IRTA

Evolució mensual del preu de la poma (Categoria I)



Variació del preu de la poma (Categoria I), campanya 2019/20 respecte 2018/19



Resultats

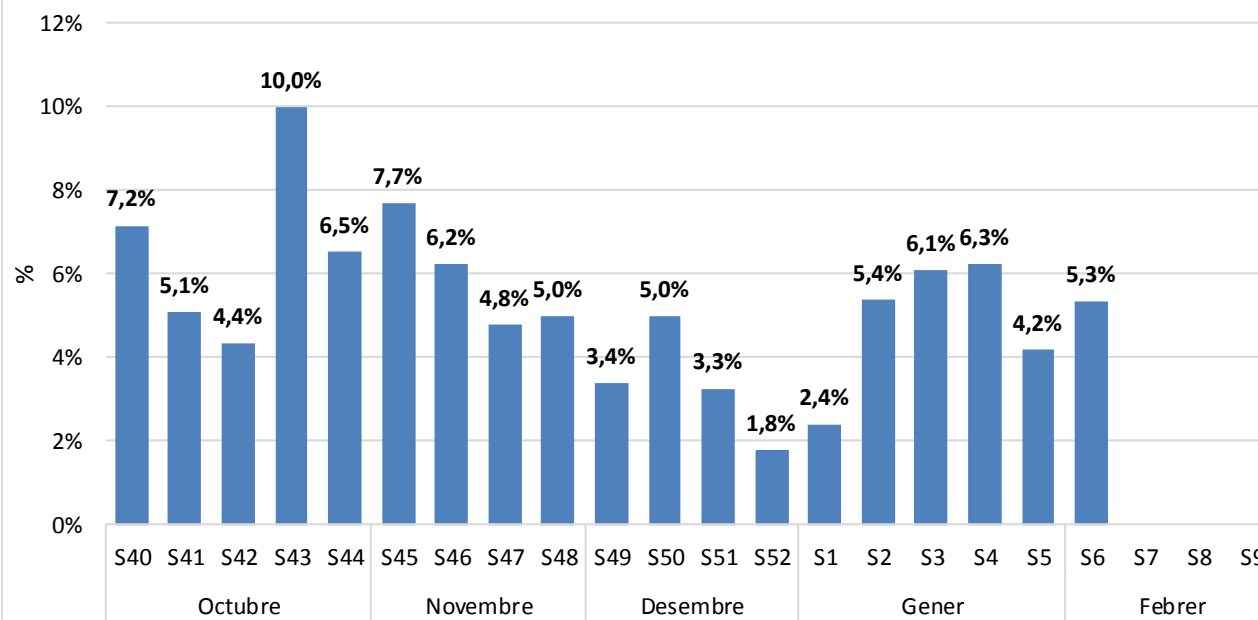
Observatori Agroalimentari de Preus

FRUITA DE LLAVOR
CAMPANYA PERA 2019/20

Lluc Mercadé · Jordi Teixidó
CREDA-UPC-IRTA

Observatori de preus. Pera campanya 2019/20

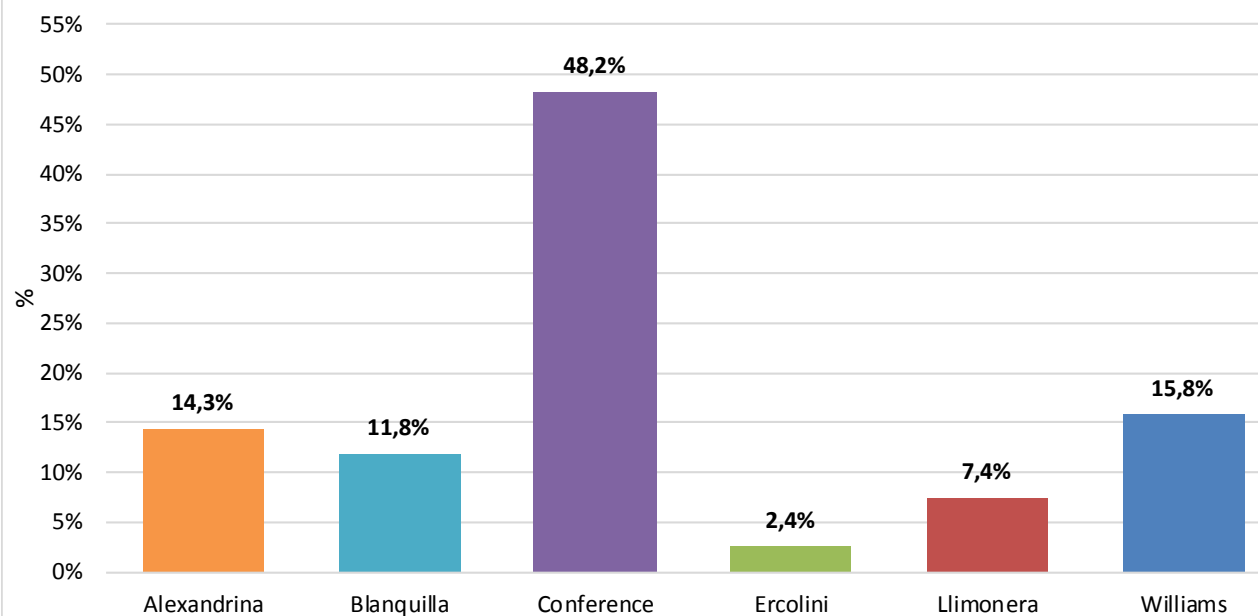
Distribució setmanal de la quantitat comptabilitzada



Font: Observatori Agroalimentari de Preus. DARP
Elaboració: CREDA-UPC-IRTA

Observatori de preus. Pera campanya 2019/20

Distribució de la quantitat comptabilitzada segons varietat

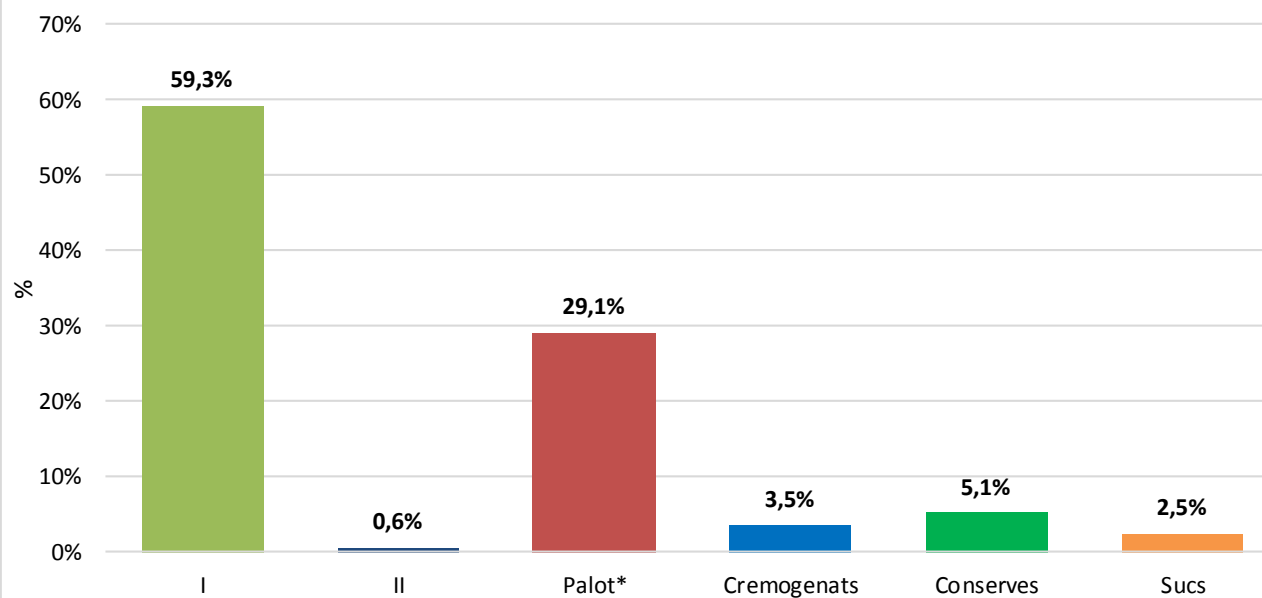


Font: Observatori Agroalimentari de Preus. DARP

Elaboració: CREDA-UPC-IRTA

Observatori de preus. Pera campanya 2019/20

Distribució de la quantitat comptabilitzada segons qualitat



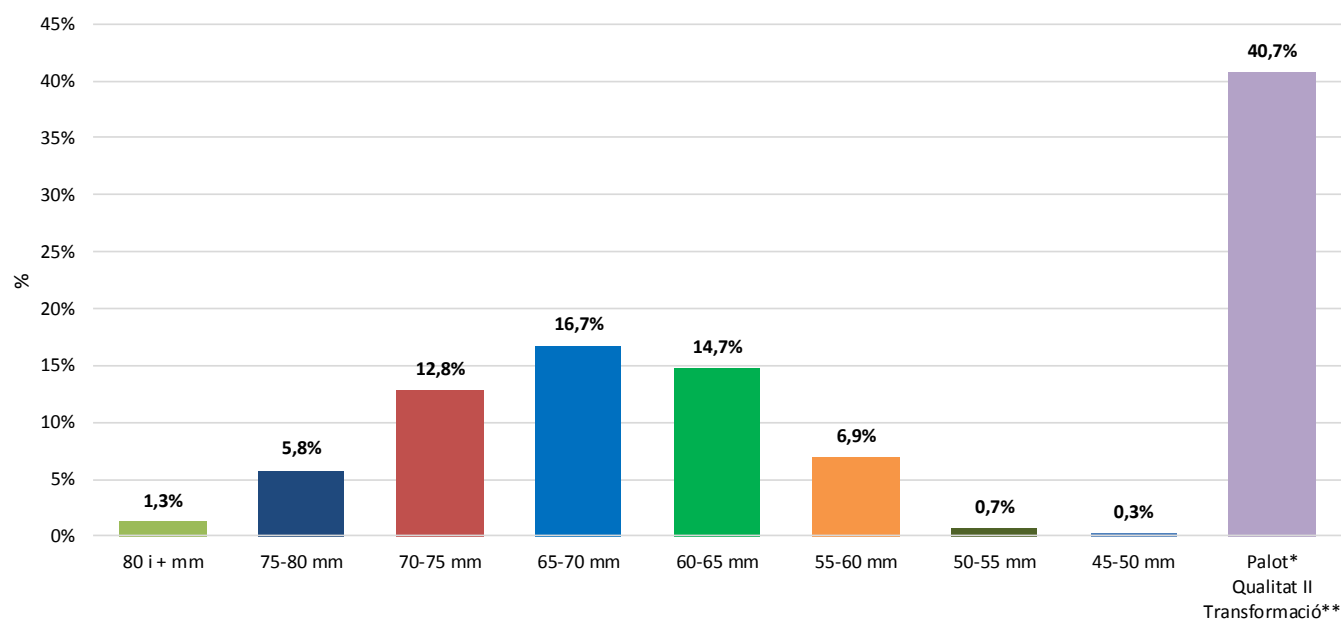
*El Palot inclou pera de calibre 60 i + mm, excepte en el cas de la varietat Ercolini que inclou pera de 50 i + mm

Font: Observatori Agroalimentari de Preus. DARP

Elaboració: CREDA-UPC-IRTA

Observatori de preus. Pera campanya 2019/20

Distribució de la quantitat comptabilitzada segons calibre



*El Palot inclou pera de calibre 60 i + mm, excepte en el cas de la varietat Ercolini que inclou pera de 50 i + mm

**Transformació inclou els cremogentas, les conserves i els sucus

Font: Observatori Agroalimentari de Preus. DARP

Elaboració: CREDA-UPC-IRTA

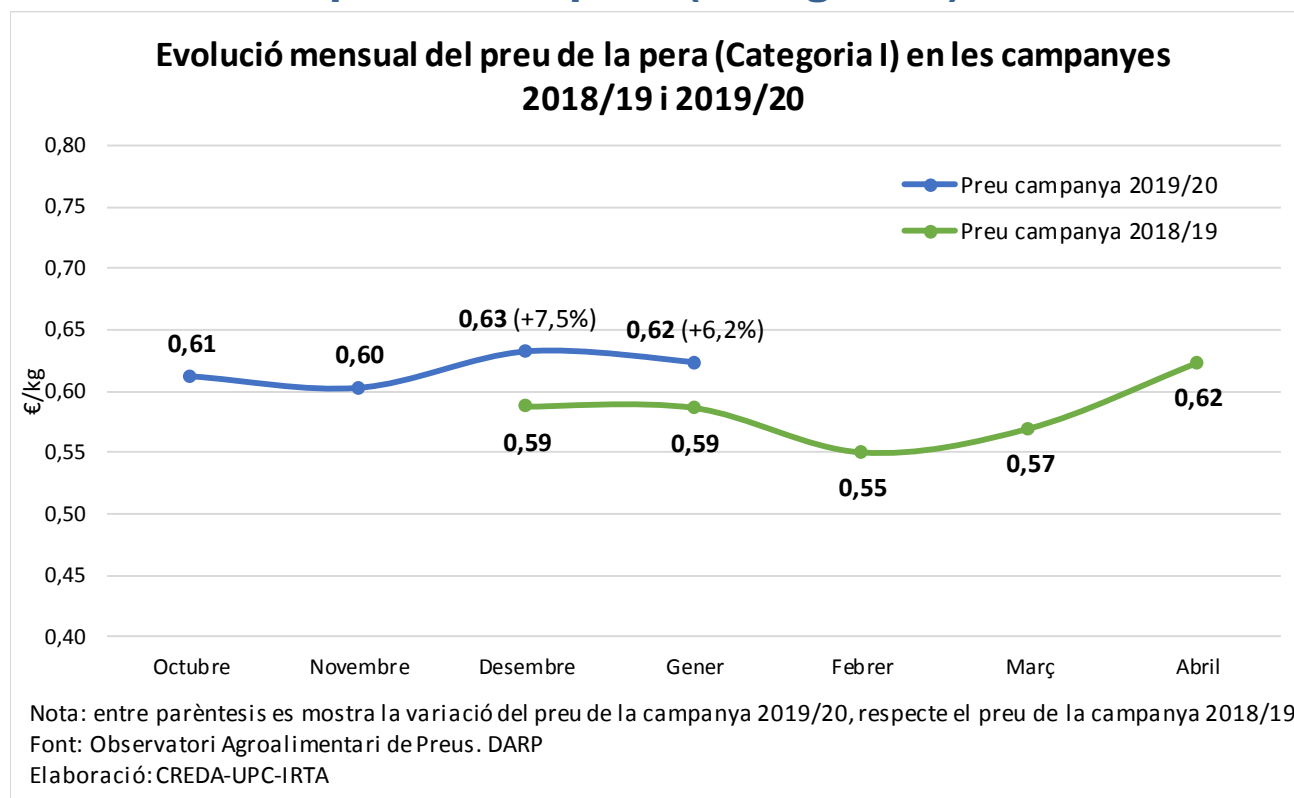
Principals productes de l'Observatori. Campanya 2019/20

Producte	Quantitat (%)
Pera Conference Palot (60 i + mm)	16,6%
Pera Conference I 60-65 mm	7,6%
Pera Conference I 65-70 mm	7,1%
Pera Conference I 70-75 mm	6,8%
Pera Alexandrina Palot (60 i + mm)	4,5%
Pera Conference I 55-60 mm	4,2%
Pera Blanquilla I 60-65 mm	4,1%
Pera Alexandrina I 65-70 mm	3,8%
Resta comercialització en fresc (38 productes)	34,3%
Total comercialització en fresc (46 productes)	89,0%
Transformació (13 productes)	11,0%
TOTAL (59 productes)	100%

Font: Observatori Agroalimentari de Preus. DARP

Elaboració: CREDA-UPC-IRTA

Evolució mensual del preu de la pera (Categoria I)



Variació del preu de la pera (Categoria I), campanya 2019/20 respecte 2018/19

