



Generalitat de Catalunya
**Departament d'Agricultura,
Ramaderia, Pesca i Alimentació**

Taula Sectorial de la Fruita Seca

Sanitat Vegetal: situació i novetats

12 de novembre de 2020



Generalitat de Catalunya
**Departament d'Agricultura,
Ramaderia, Pesca i Alimentació**

Xylella fastidiosa

Ametller, planta considerada d'alt risc per la UE



Ametllers afectats a Alacant (fotos GV)



Ametllers afectats a Alacant



Ametllers afectats a Alacant



Ametllers afectats a Alacant

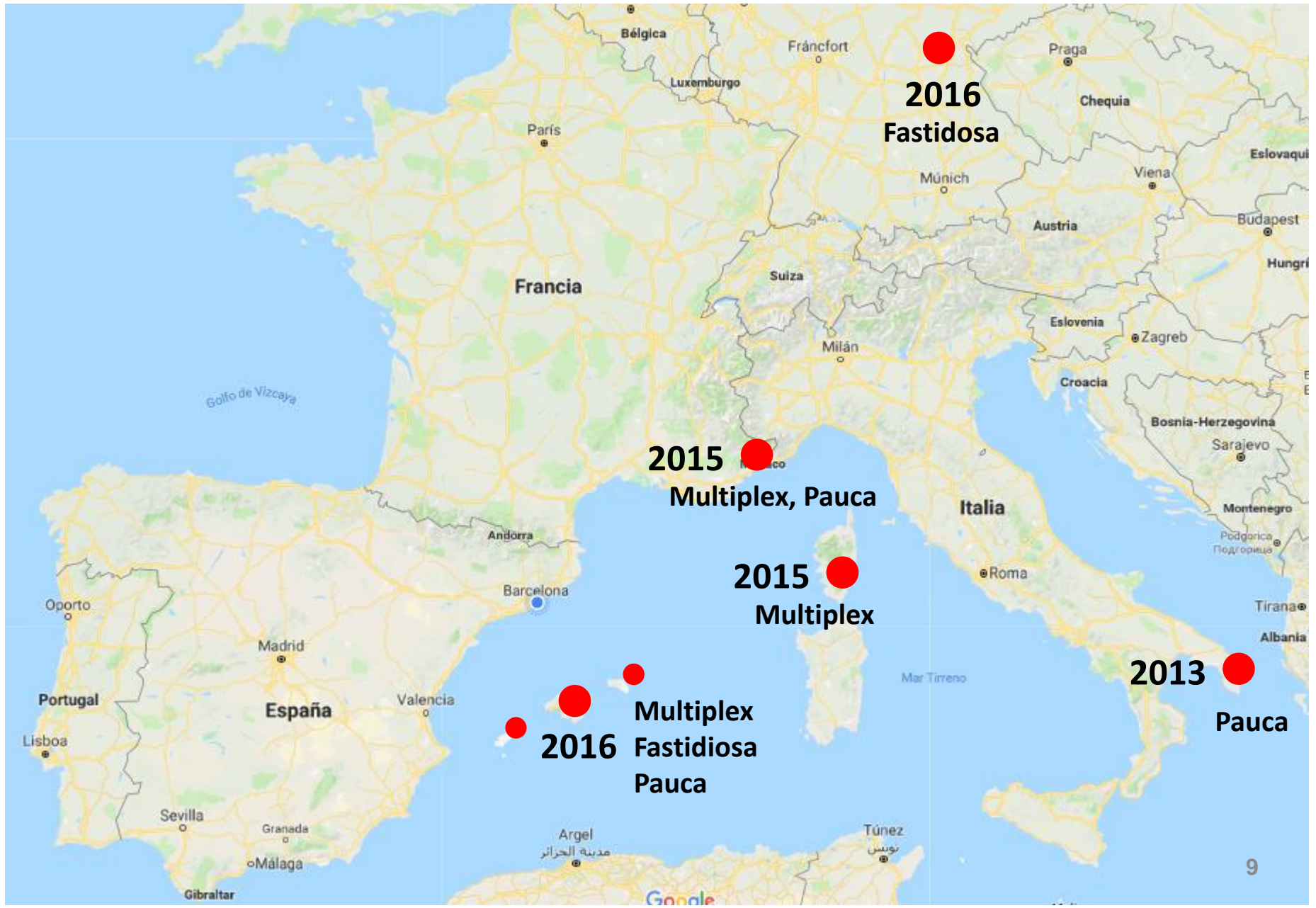
Deteccions Xylella a Europa (any i subespècie)



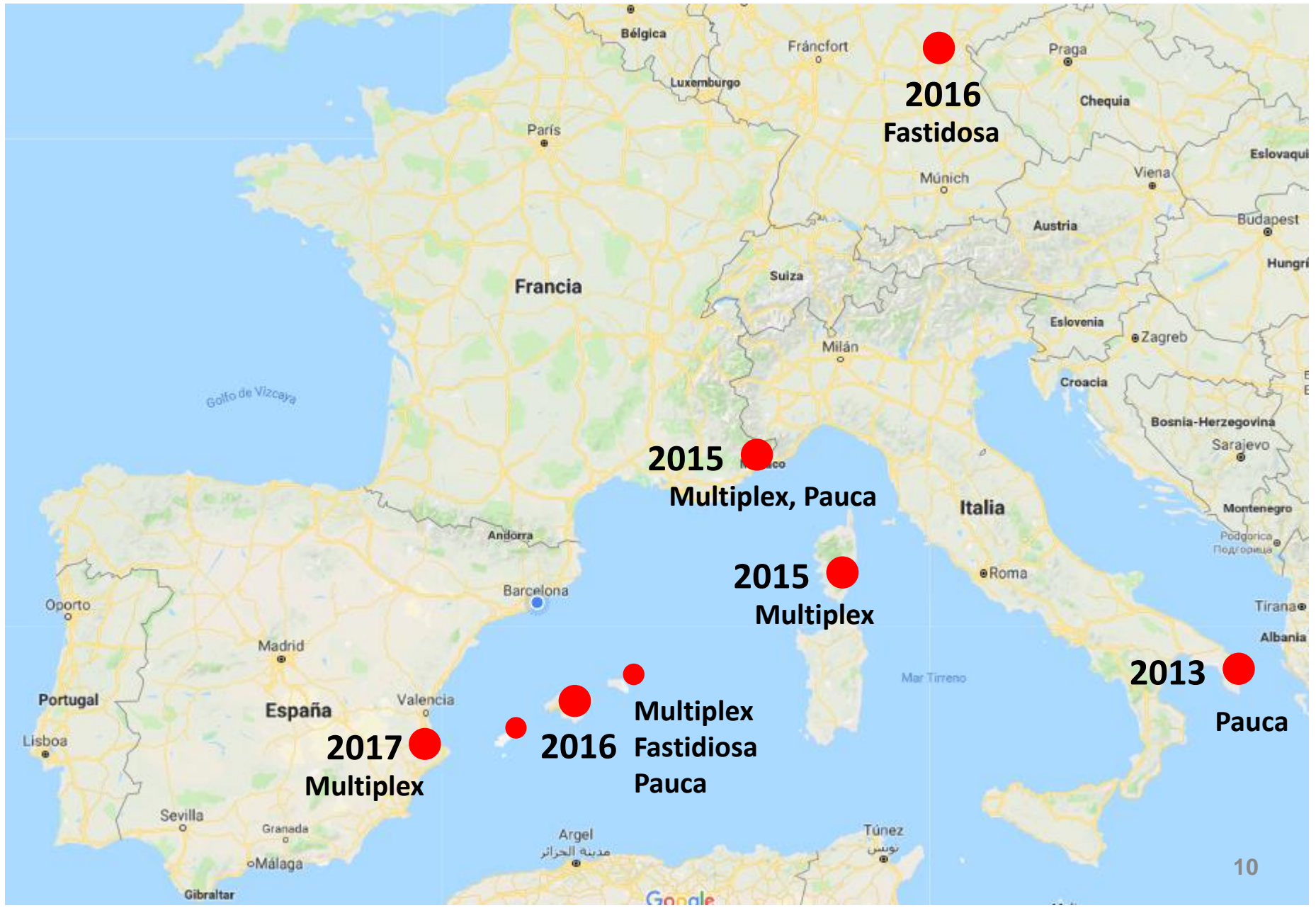
Deteccions a Europa



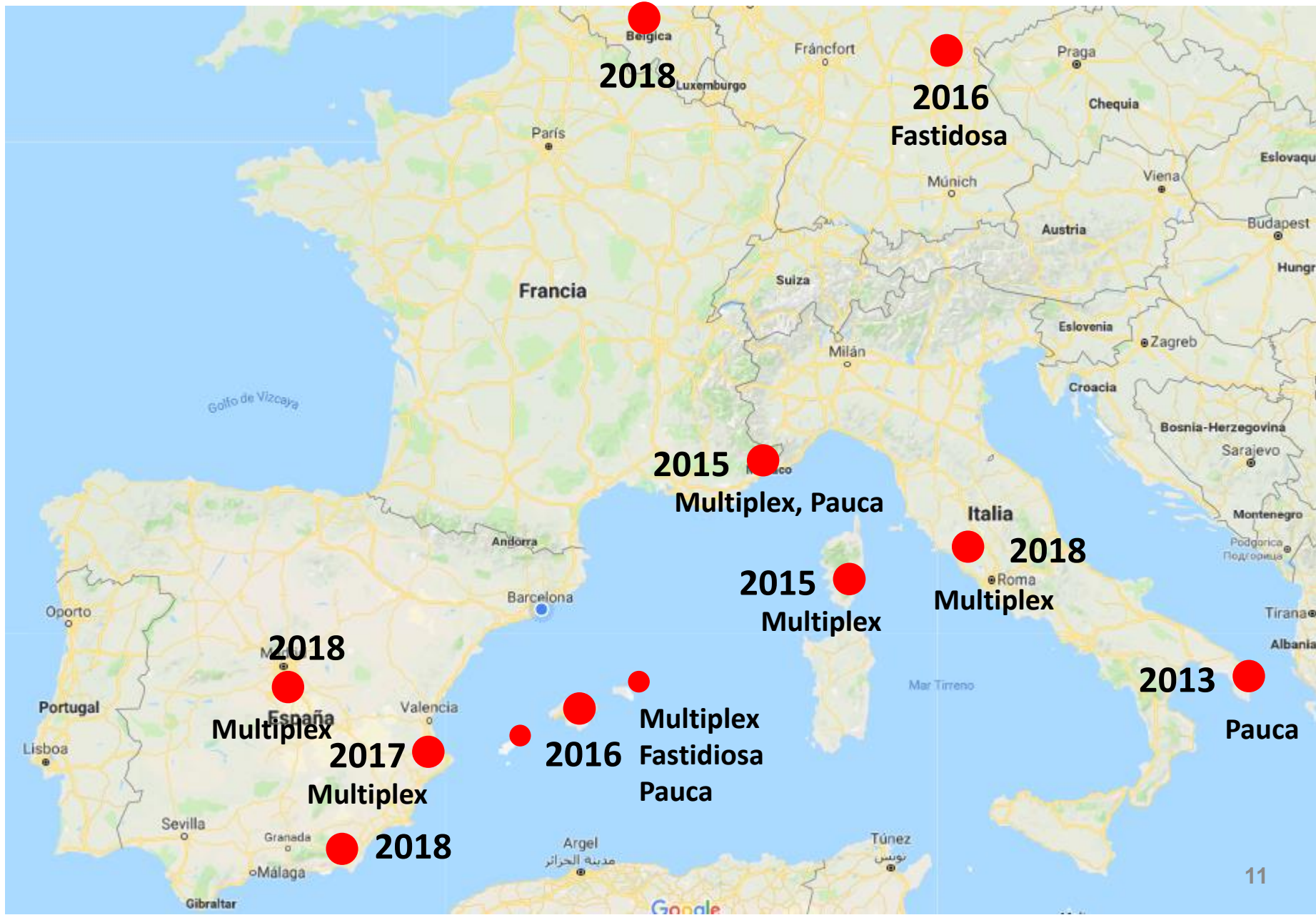
Deteccions a Europa



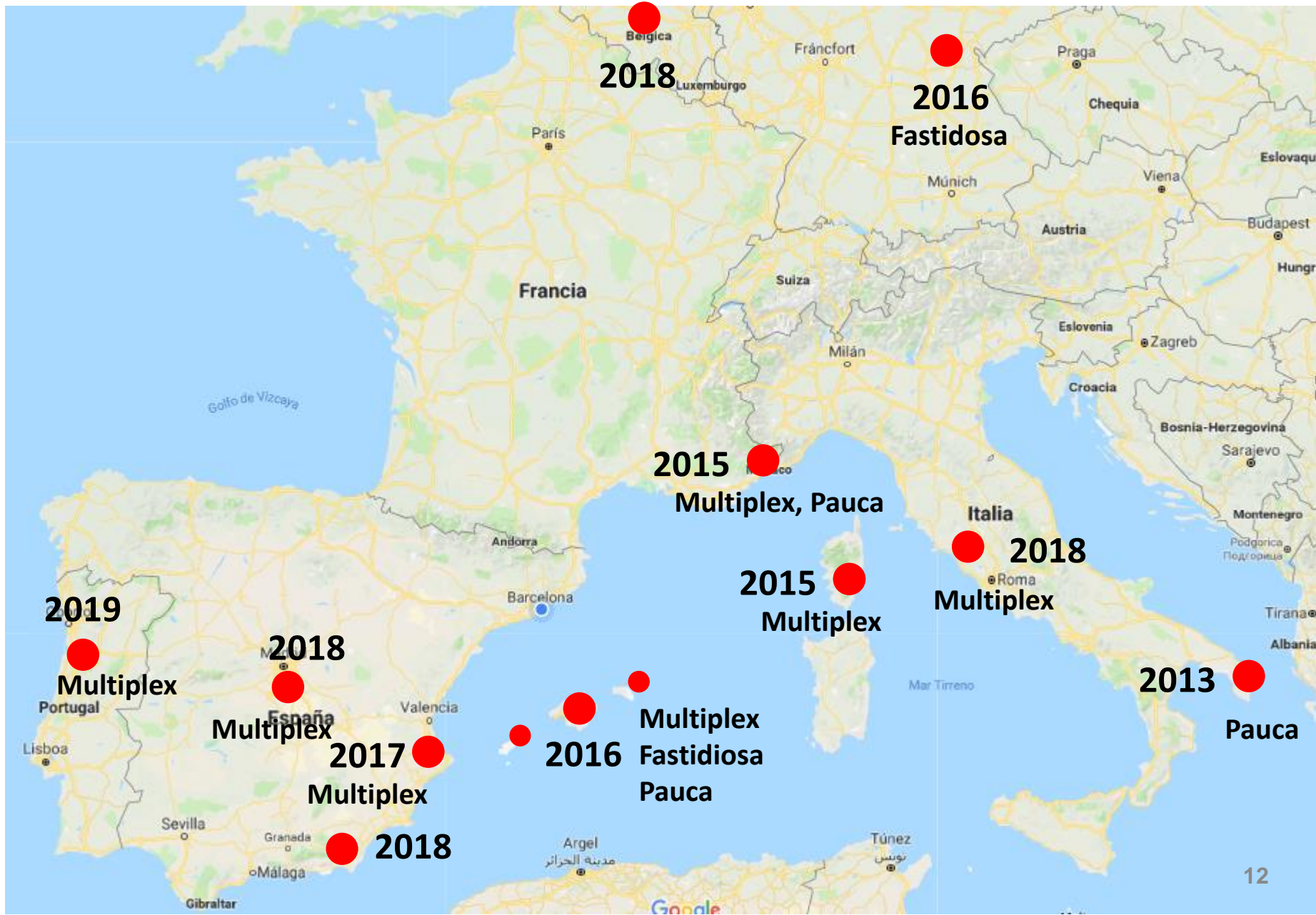
Deteccions a Europa



Deteccions a Europa



Deteccions a Europa



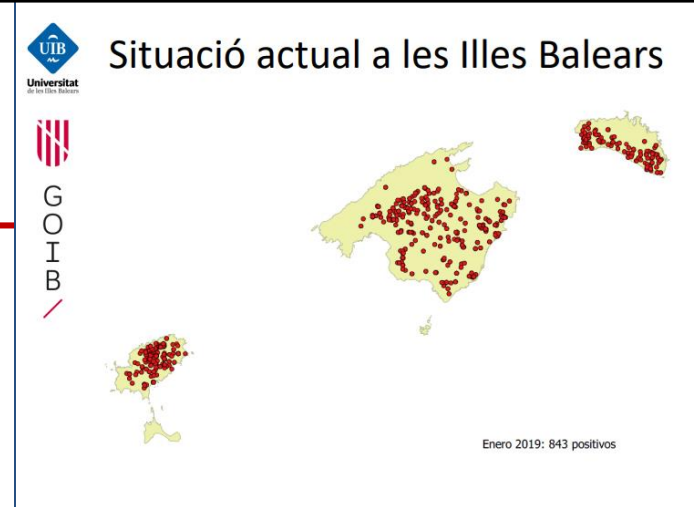
Deteccions a Europa



Situació a Illes Balears

- **Detecció: 2016**
- **Situació actual: 3 illes infectades**
 - Mallorca: subesp. fastidiosa ST1 i múltiplex ST 7 i ST 81
 - Menorca: subesp. múltiplex ST 81
 - Eivissa: subesp. pauca ST 80
- **23 espècies plantes afectades:**

Olivera, ametller, vinya, noguera, cirerer, ullastre, figuera, prunera, figuera, baladre, romaní, freixe, ...



Sols mesures oficials de contenció = Còrsega



Nou Reglament (UE) 2020/1201 (publicat a l'agost)

SI ES DETECTA UN FOCUS

Zona infectada

- Es redueix de 100 m a 50 m
- Obligació d'arrencar:
 - a) les plantes infectades
 - b) les plantes de la mateixa espècie de la infectada
 - c) altres plantes hostes de *Xylella* no analitzades

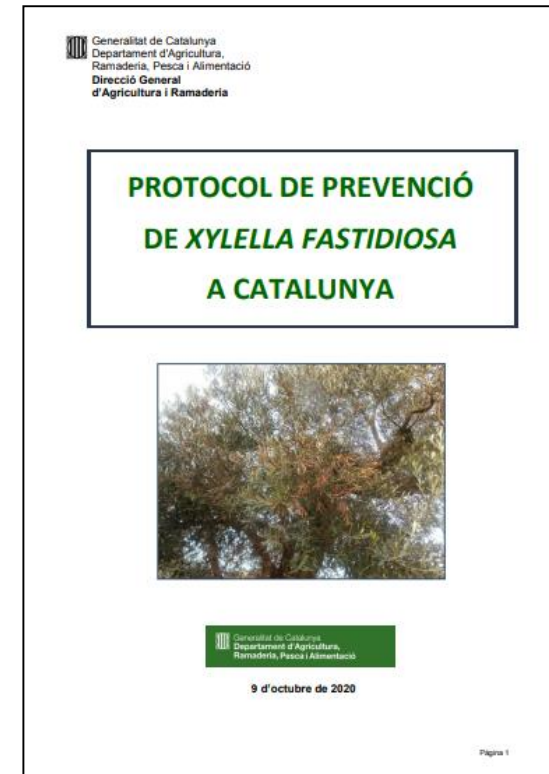
Zona demarcada

- Es redueix de 5 a 2,5 km radi (cas erradicació)
- Prospeccions superintensives, presa de mostres i PCRs



Mesures preventives a Catalunya

- Comissió tècnica de seguiment
- Protocol prevenció actualitzat per Grup de treball: SSV-IRTA-UdG-FVC-JARC-UP-FCAC
- Prospeccions intensives:
 - Plantacions (SSV – ADV)
 - Proveïdors material vegetal (SSV)
 - Insectes vectors (IRTA)
- Estudi insectes vectors (IRTA)
- Cursos formació
- Informació
 - Jornades PATT
 - Taules sectorials ...



Anàlisis mostres al laboratori

- S'analitzen al Laboratori d'Agricultura i Sanitat Vegetal del DARP
- Dues tècniques PCR oficials UE
- Mostres analitzades (planta)
 - 2016: 814
 - 2017: 2.285
 - 2018: 2.746 (5.492 anàlisis)
 - 2019: 3.310 (6.620 anàlisis)
- Mostres analitzades (vectors)
 - 2019: 205
- Totes mostres negatives



Divulgació

73 *Xylella fastidiosa*



1. Síntomes en olivera
2. Síntomes en cítrics
3. Síntomes en papaga
4. Síntomes en baladre
5. Síntomes en avellaner



Novetats de sanitat vegetal en jardineria. Entre la sostenibilitat i el risc de les plagues emergents

Jornada tècnica
OLOI, dimecres 22 de febrer de 2017

Presentació

La gran illa europea de plagues de la jardineria de més de 1000 espècies de plantes és un gran problema de salut pública i ambiental, amb un creixent nombre de noves plagues que arriben a Catalunya i que poden afectar a moltes de les plantes que utilitzem en jardineria.

L'objectiu de aquesta jornada és informar de les últimes novetats de sanitat vegetal i de les mesures que cal prendre per evitar la introducció de noves plagues a Catalunya.

Organització

Departament d'Agricultura, Ramaderia, Pesca i Alimentació

Lloc de realització

Olot, Plaça de l'Església, 10

Inscripció

Gratuïta

Programa

8.15 h. Presentació de la jornada

8.30 h. Els riscos de les plagues emergents a Catalunya i a les Illes Balears. X. Llorens, Departament d'Agricultura, Ramaderia, Pesca i Alimentació.

9.00 h. La malura en cítrics i altres plantes. El risc de la malura a Catalunya. Dr. Joan Ribera, Departament d'Agricultura, Ramaderia, Pesca i Alimentació.

9.30 h. La malura en cítrics i altres plantes. El risc de la malura a Catalunya. Dr. Joan Ribera, Departament d'Agricultura, Ramaderia, Pesca i Alimentació.

10.00 h. La malura en cítrics i altres plantes. El risc de la malura a Catalunya. Dr. Joan Ribera, Departament d'Agricultura, Ramaderia, Pesca i Alimentació.

10.30 h. La malura en cítrics i altres plantes. El risc de la malura a Catalunya. Dr. Joan Ribera, Departament d'Agricultura, Ramaderia, Pesca i Alimentació.

11.00 h. Tancament

11.45 h. Jantí i col·loqui amb els participants. Plaça de l'Església, 10, Olot.

12.00 h. Tancament de la jornada

12.15 h. Tancament de la jornada

12.30 h. Tancament de la jornada

12.45 h. Tancament de la jornada

13.00 h. Tancament de la jornada

Generalitat de Catalunya
Departament d'Agricultura,
Ramaderia, Pesca i Alimentació

ATENCIÓ PASSATGERS!

Està prohibit transportar plantes susceptibles a aquesta plaga des de les Illes Balears (Ordre APM/21/2017)

Está prohibido transportar plantas susceptibles a esta plaga desde las Baleares (Orden APM/21/2017)

Transporting plants susceptible to this plague from Balearic Islands to Catalonia is forbidden (Order APM/21/2017)

Col·labora per a evitar l'entrada de la plaga *Xylella fastidiosa*



Aquesta plaga, present a les illes Balears, representa un greu perill per als nostres cultius. Més de 200 plantes són susceptibles.



Generalitat de Catalunya

Generalitat de Catalunya
Departament d'Agricultura,
Ramaderia, Pesca i Alimentació

ATENCIÓ A LA PLAGA *Xylella Fastidiosa*

COL·LABOREU PER EVITAR L'ENTRADA DE LA PLAGA



Compreu sempre planta produïda en establiments autoritzats i amb passaport fitosanitari.



Tingueu especial cura amb les plantes hoste d'alt risc: *Coffea* sp. (café), *Olea europaea* (olivera), *Lavandula dentata* (espigol), *Nerium oleander* (baladre), *Polygala myrtifolia* (polygala), *Prunus dulcis* (ametller)



Esteu atents a les actualitzacions del llistat de plantes hoste de *Xylella fastidiosa* i de les zones demarcades a la Unió europea (*)



Comuniqueu al Servei de Sanitat Vegetal qualsevol símptoma sospitós ssv.daam@gencat.cat

Més informació: [agricultura.gencat.cat/sanitatvegetal \(*\)](http://agricultura.gencat.cat/sanitatvegetal)

Generalitat de Catalunya
Departament d'Agricultura,
Ramaderia, Pesca i Alimentació



Generalitat de Catalunya
**Departament d'Agricultura,
Ramaderia, Pesca i Alimentació**

Halyomorpha halys
(Bernat marró marbrejat)

Halyomorpha halys



- Bernat (hemípter) d'origen asiàtic
- Plaga molt polífaga, afecta a: arbres jardins, fruiters, avellaner, hortalisses, avellaner ...
- Passa tardor i hivern dins edificis
- L'adult s'alimenta de fruits i la nimfa de fruits, fulles i tiges

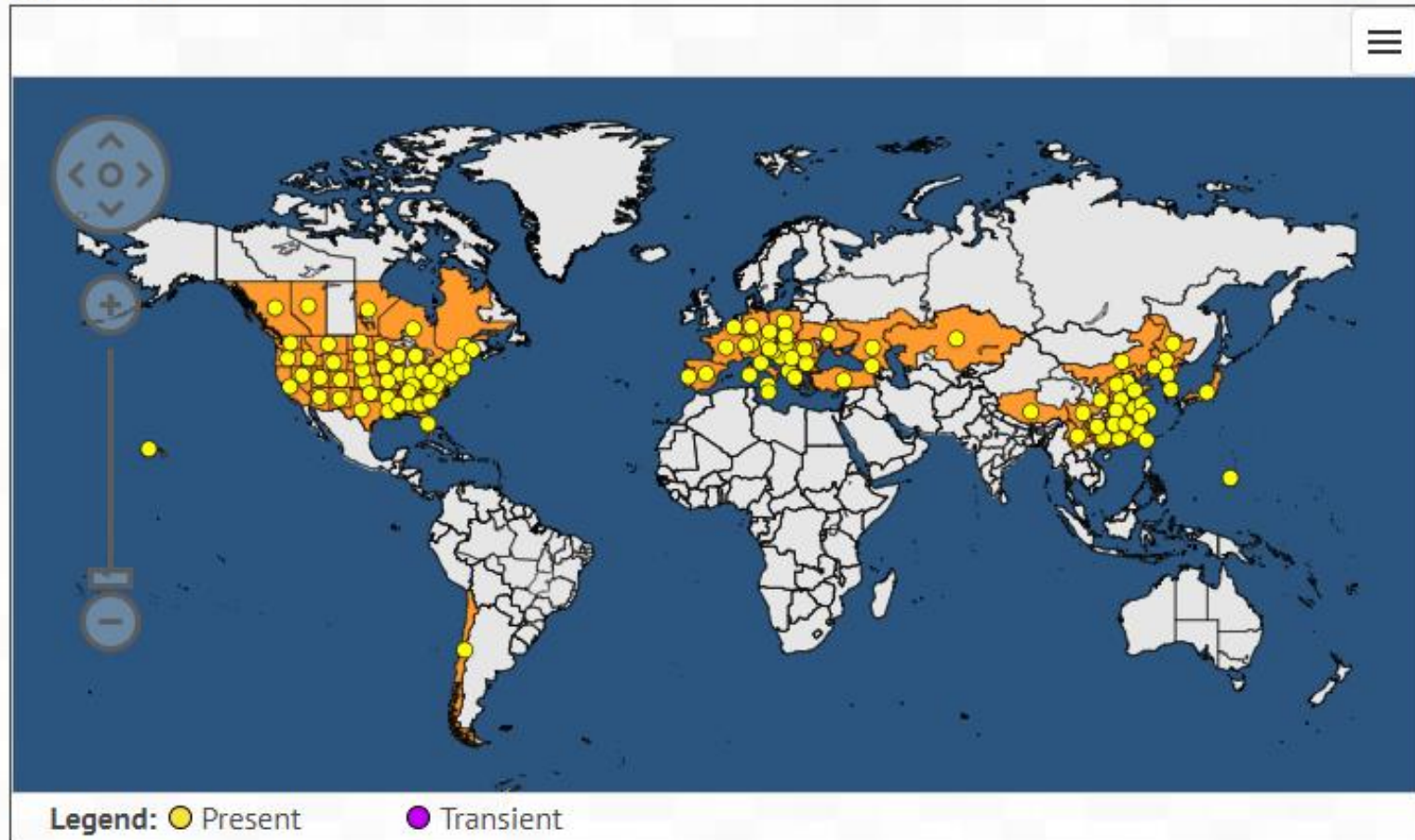


Distribució actual



Distribution

Last updated: 2020-10-27



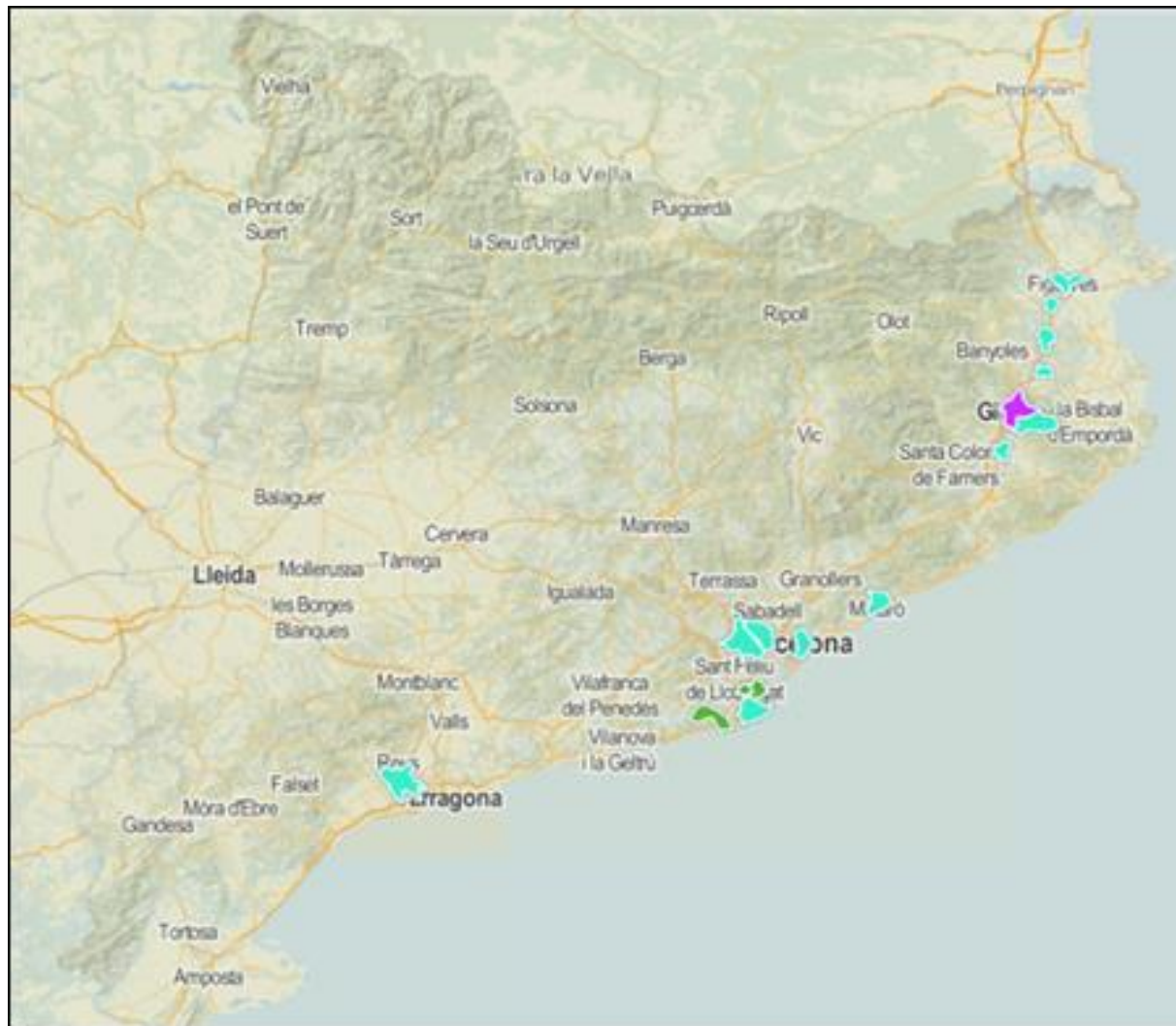
Deteccions a Europa



Municipis on s'ha detectat



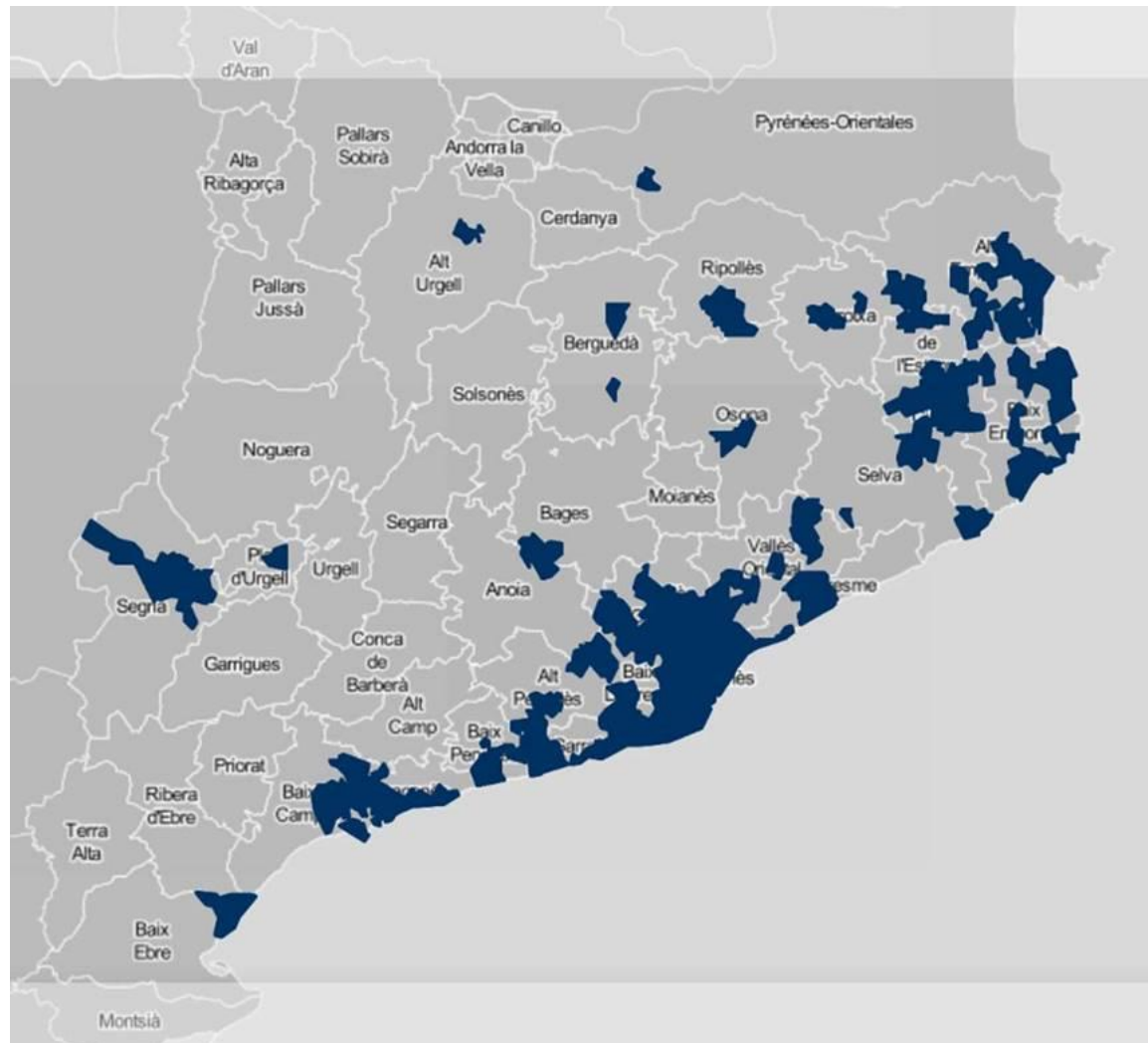
2016: lila
2017: verd
2018: blau



Municipis 2020



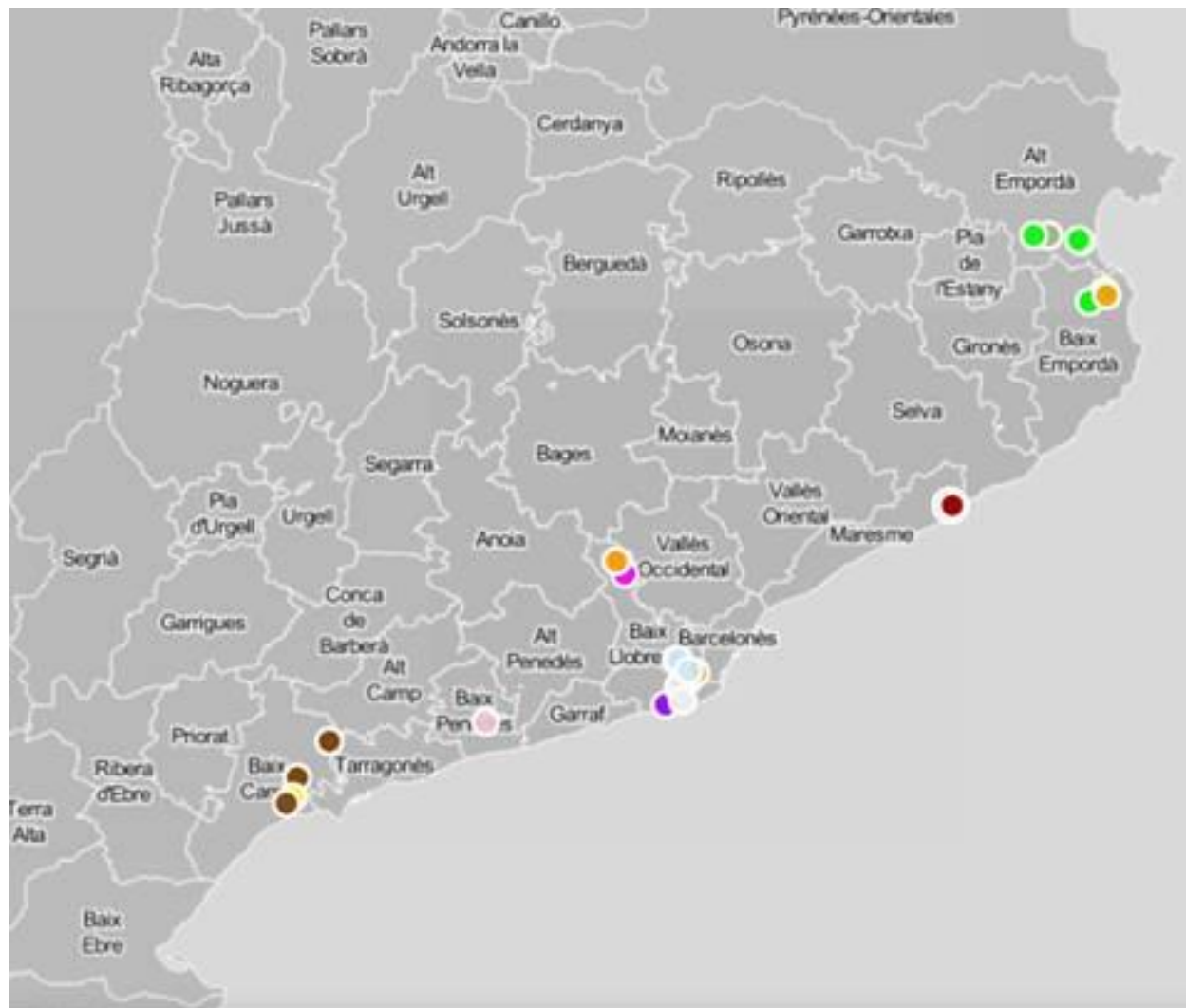
148 municipis



Situació en cultius 2020

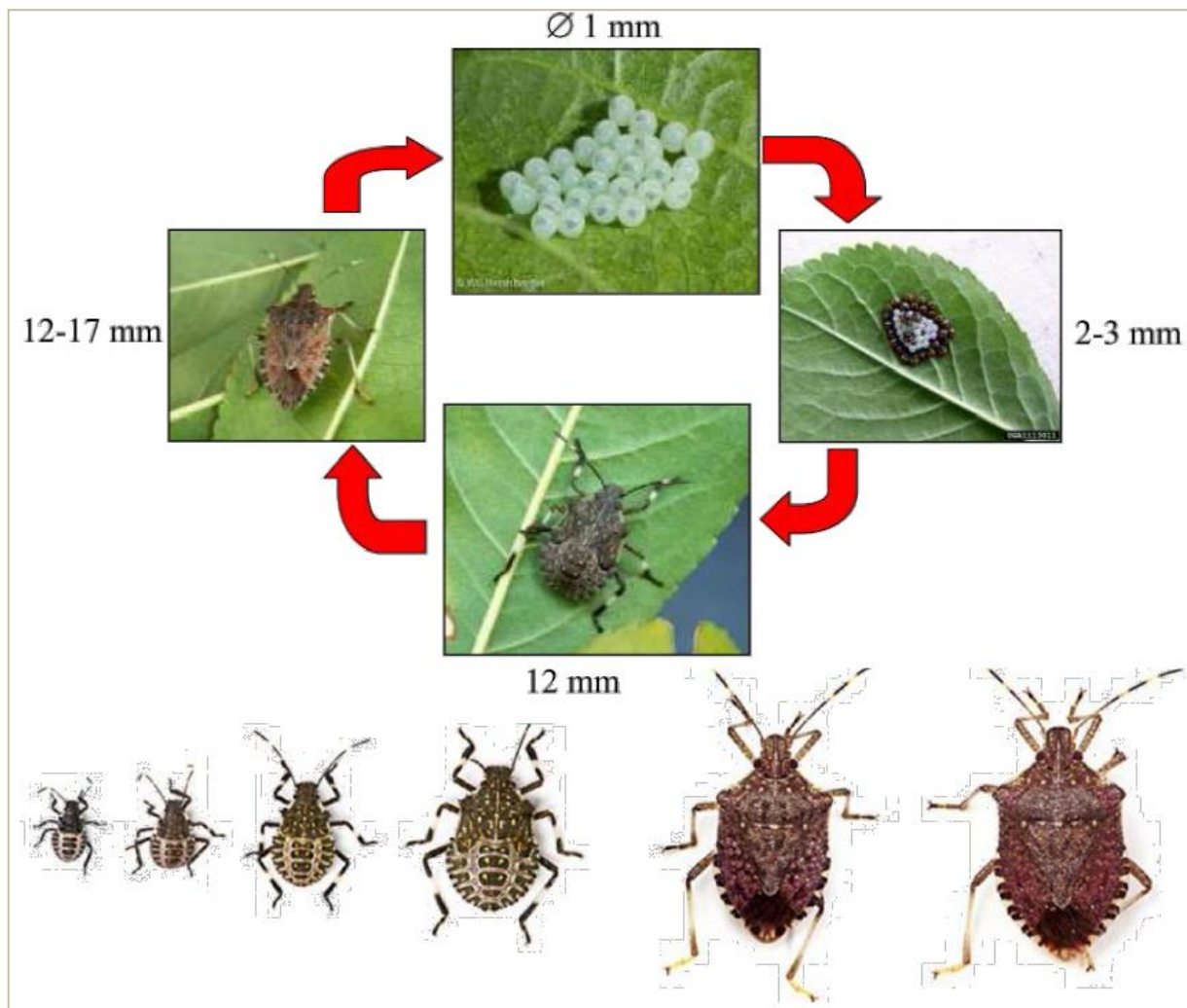


detecció en cultius
d'horta del Baix
Llobregat, pomera
a l'Alt Empordà, i
avellaner.
Sense danys



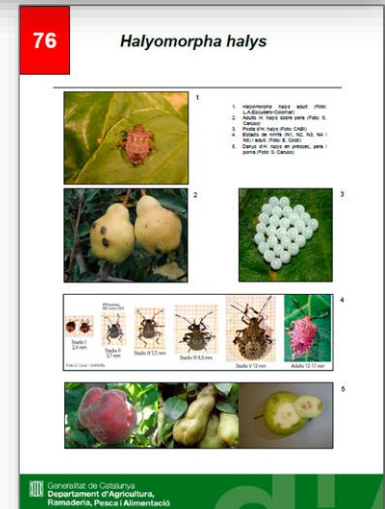
Cicle vital

Monitoraggio e ruolo di *Halyomorpha halys* nei vigneti piemontesi *PROGRAMMA VITE 2017 * Il monitoraggio è stato condotto da: DISAFA – Università degli Studi di Torino (Fabio Mazzetto, Federico Lessio, Alberto Alma) PEGASO SERVIZI AGROAMBIENTALI (Ivan Albertin, Alessandro De Feo, Aurelio Del Vecchio, Arianna Giusta) Con la collaborazione di SE.CO.VI S.a.S. (Paolo Ruaro)

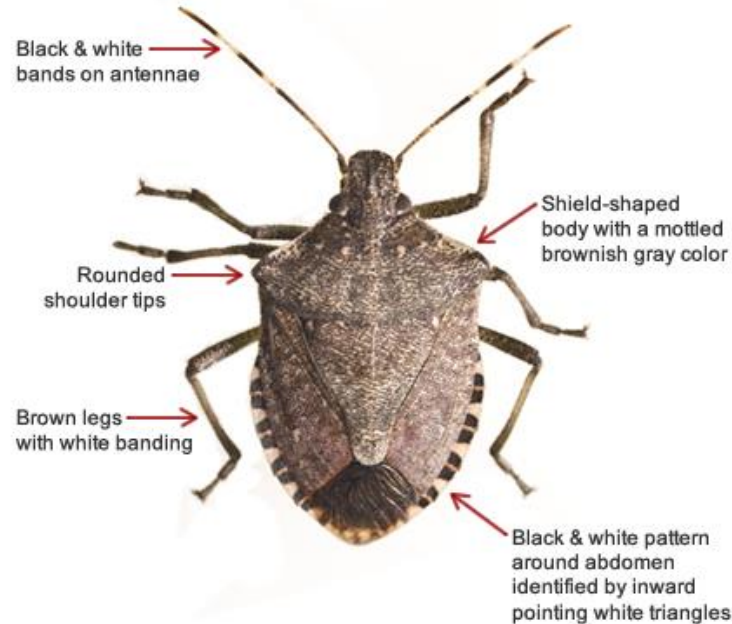


Pla d'acció

- Conèixer:
 - la distribució i l'evolució en àrees verdes i cultius: **NATUSFERA**.
 - les espècies vegetals hoste i els seus cultius preferents a Catalunya,
- Col·laboració estreta amb IRTA:
 - Estudiar la biologia de l'insecte
 - Estratègies de lluita
 - Cria de l'insecte i assaig fitosanitari
- Pla de Comunicació:
 - Fitxa de la plaga, tríptic, pòster ...
 - Guia tècnica
 - Reunions ADVs, diputacions
 - Cartes en els ajuntaments
 - Jornades PATT



Guia tècnica (diferenciar d'altres bernats)



GUIA TÈCNICA

EL BERNAT MARRÓ MARBREJAT

Halyomorpha halys (Stål, 1855) (Hemiptera, Heteroptera, Pentatomidae)

Lucia Adriana Escudero-Colomar, Marta Goula, Jan Tomàs i Isabel Pujadas Rovira (ed.)



Generalitat de Catalunya
**Departament d'Agricultura,
 Ramaderia, Pesca i Alimentació**

Generalitat de Catalunya
 Departament d'Agricultura,
 Ramaderia, Pesca i Alimentació



Tríptic i póster

ES FÀCIL DE RECONÈIXER?

2 bandes clares a les antenes

Rectangular

Taquets de color blancós

Venació marcada de color fosc

#bernmatmarbrejat

BERNAT MARBREJAT
(*Halyomorpha halys*)

Per a més informació:
naturafora.gbl.es/projects/hh-wanted
agricultura.gencat.cat

IRTA Institut de Recerca i Tecnologia Agrària i Alimentària

Conselleries de Catalunya
 Departament d'Agricultura, Ramaderia, Pesca i Alimentació

INSECTE A CONTROLAR: Bernat Marbrejat (*Halyomorpha halys*)

ES FÀCIL DE RECONÈIXER?

2 bandes clares a les antenes

Rectangular

Taquets de color blancós

Venació marcada de color fosc

És una nova plaga que pot afectar molts arbres fruiters i ornamentals, cultius hortícoles i extensius.

Si l'insecte es veu amenaçat, desprèn una forta i desagradable olor.

No penziga les persones ni els animals.

MESURES PREVENTIVES I DE CONTROL

Recolliu periòdicament els insectes. Es pot fer mitjançant un aspirador. Un cop s'han capturat els insectes, s'han de tirar de la botina de l'aspirador i s'han de posar en un pot amb aigua i sabó.

No són recomanables els tractaments amb insecticides a casa.

Instal·leu mosquiteres a les finestres, tapau forats exteriors amb malla, etc.

Bernat marbrejat (pòster)

CICLE BIOLÒGIC

QUE CAL SABER-NE?

Es una nova plaga que pot afectar principalment molts arbres fruiters i ornamentals, cultius hortícoles i extensius.

Si l'insecte es veu amenaçat, desprèn una forta i desagradable olor.

No penziga les persones ni els animals.

MESURES PREVENTIVES

Instal·leu mosquiteres a les finestres, tapau forats exteriors amb malla, etc.

MESURES DE CONTROL

Recolliu periòdicament els insectes. Es pot fer mitjançant un aspirador. Un cop s'han capturat els insectes, s'han de tirar de la botina de l'aspirador i s'han de posar en un pot amb aigua i sabó.

No s'han d'alliberar els insectes a l'exterior!

No són recomanables els tractaments amb insecticides a casa. No són efectius!

NO FUNCIONEN

Més informació: web DARP

Generalitat de Catalunya
gencat.cat




Departament d'Agricultura, Ramaderia, Pesca i Alimentació

Inici | Departament | Àmbits d'actuació | Tràmits | Serveis | Actualitat | Contacte

Inici > Àmbits d'actuació > Agricultura > Sanitat vegetal > Plagues i males herbes > Plagues > Insectes > Halyomorpha halys

Halyomorpha halys

Bernat marbrejat



Guia tècnica. El bernat marró marbrejat

La xinxa *Halyomorpha halys* és un insecte hemípter pertanyent a la família *Pentatomidae*, d'origen asiàtic (natiu de la Xina, el Japó, Taiwan i les Corees).

Es va introduir accidentalment als EUA a on el primer insecte es va trobar el 1998. A Europa es va trobar per primera vegada a Suïssa a l'any 2007, en el mateix any a Liechtenstein i a Alemanya, França i Itàlia a l'any 2012; posteriorment, es va trobar a d'altres països.

La primera cita a la península Ibèrica ha estat al campus de la Universitat de Girona a l'any 2016.

És una plaga molt polífaga que, a Europa, ha estat citada en 51 espècies de plantes pertanyents a 32 famílies, principalment a arbres fruiters, ornamentals, cultius hortícoles i extensius.

Als EUA s'han registrat greus pèrdues econòmiques en pomes, préssecs, pebrots, tomàquets, blat de moro i soja.

INSECTE A CONTROLAR:
Bernat Marbrejat (*Halyomorpha halys*)

ES FÀCIL DE RECONÈIXER?

- Dues línies clares a les antenes
- És una insecta plaga que pot atacar moltes espècies
- Bateria i alimentació: cultius hortícoles i extensius
- És fàcil de veure arreu dels arbres i arbusts i al voltant dels cultius hortícoles i extensius
- No permeteix les mesures de control





Generalitat de Catalunya
**Departament d'Agricultura,
Ramaderia, Pesca i Alimentació**

Vespeta de l'ametller
(Eurytoma amygdali)

***Eurytoma amygdali*: plaga específica de l'ametller**

- Insecte himenòpter
- Originari de l'oest d'Àsia



Larva

Sanitat Vegetal Tarragona, DARP



Adult

Sanitat Vegetal Tarragona, DARP

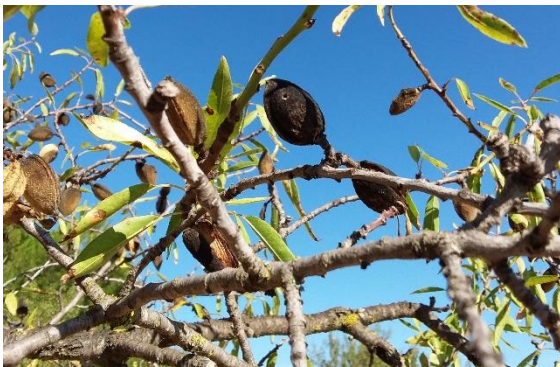


Deteccions a l'Estat espanyol



Síntomes

- **Hivern:** Les ametlles afectades es queden a l'arbre i es van enfosquint i es tornen negres.
- **Primavera:** Surten els adults de les ametlles. Es veu orifici de sortida (1 a 2 mm)
- **Estiu:** Les ametlles amb la larva dins tenen aspecte deshidratat, de color marronós-grisós. A vegades gota de melassa en el punt on la femella ha posat l'ou.



Fotos: Sanitat Vegetal DARP.



Cicle biològic

Una sola generació/any (una petita part diapausa 2-3 anys)



Fotos: 1 i 6 Centro de Sanidad y Certificación Vegetal.Gobierno de Aragon; 2 i 4 Sanitat Vegetal DARP; 3 H. Dumas; 5 Sanidad Vegetal Servicios Periféricos de la Consejería de Agricultura en Albacete

Propagació i danys

- **Propagació:**
 - Curta distància: vol dels adults
 - Llarga distància: transport d'ametlles afectades
- **Danys:**
 - Pèrdua d'un % elevat de la collita



Prospecció a camp - Tarragona

- **Hivern 2019:**

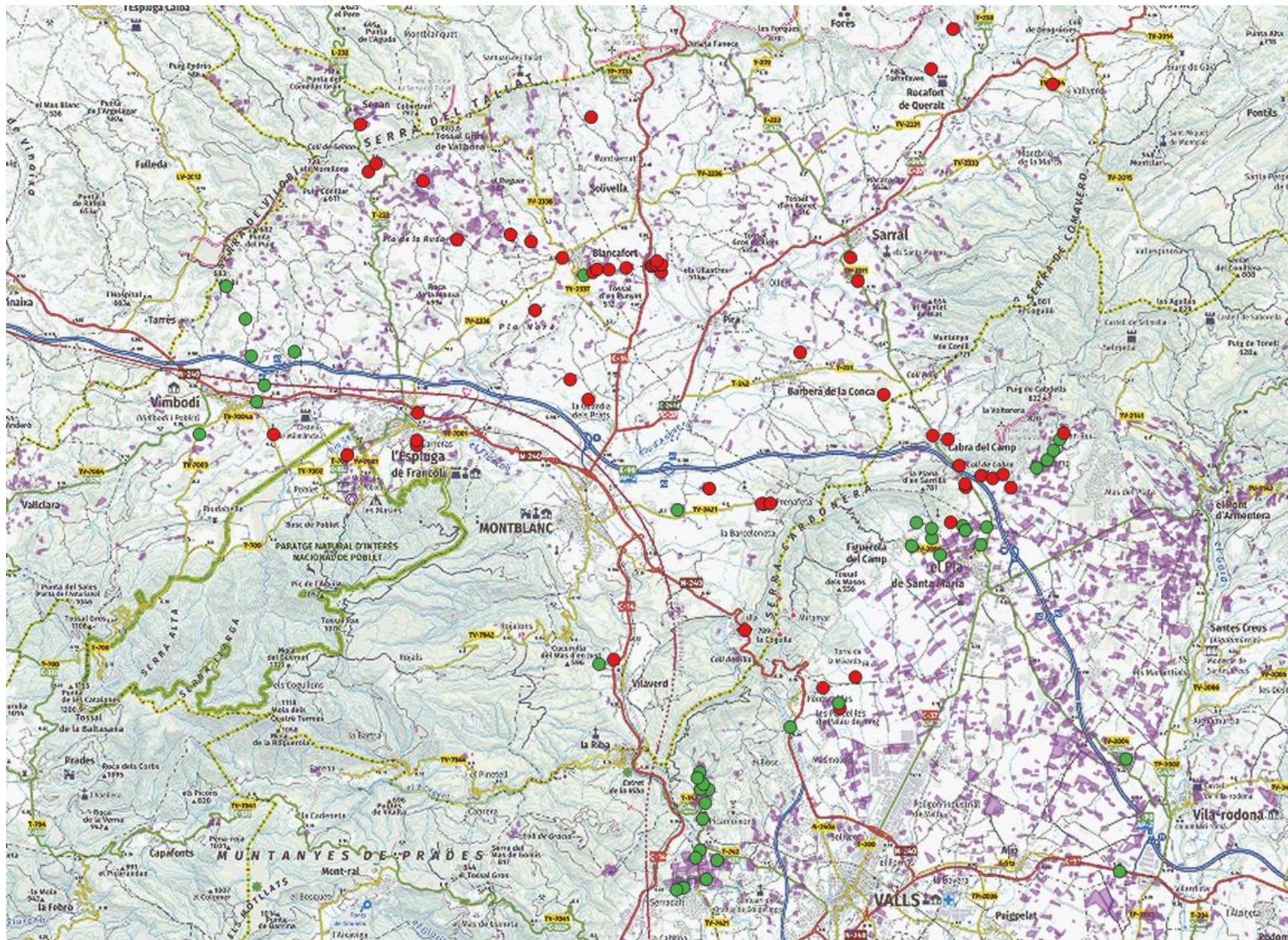
- Es delimita l'afectació a municipis de la Conca de Barberà
- Es detecten primeres finques a l'Alt Camp (zones limítrofes i properes a la Conca i amb nivells baixos).

- **Tardor 2020:**

- Prospecció zones limítrofes: Conca de Barberà i l'Alt Camp (coll de l'Illa, coll de Cabra i la Riba) i no hi hagut noves deteccions.
- No dispersió a noves zones ni s'han rebut avisos de noves zones afectades

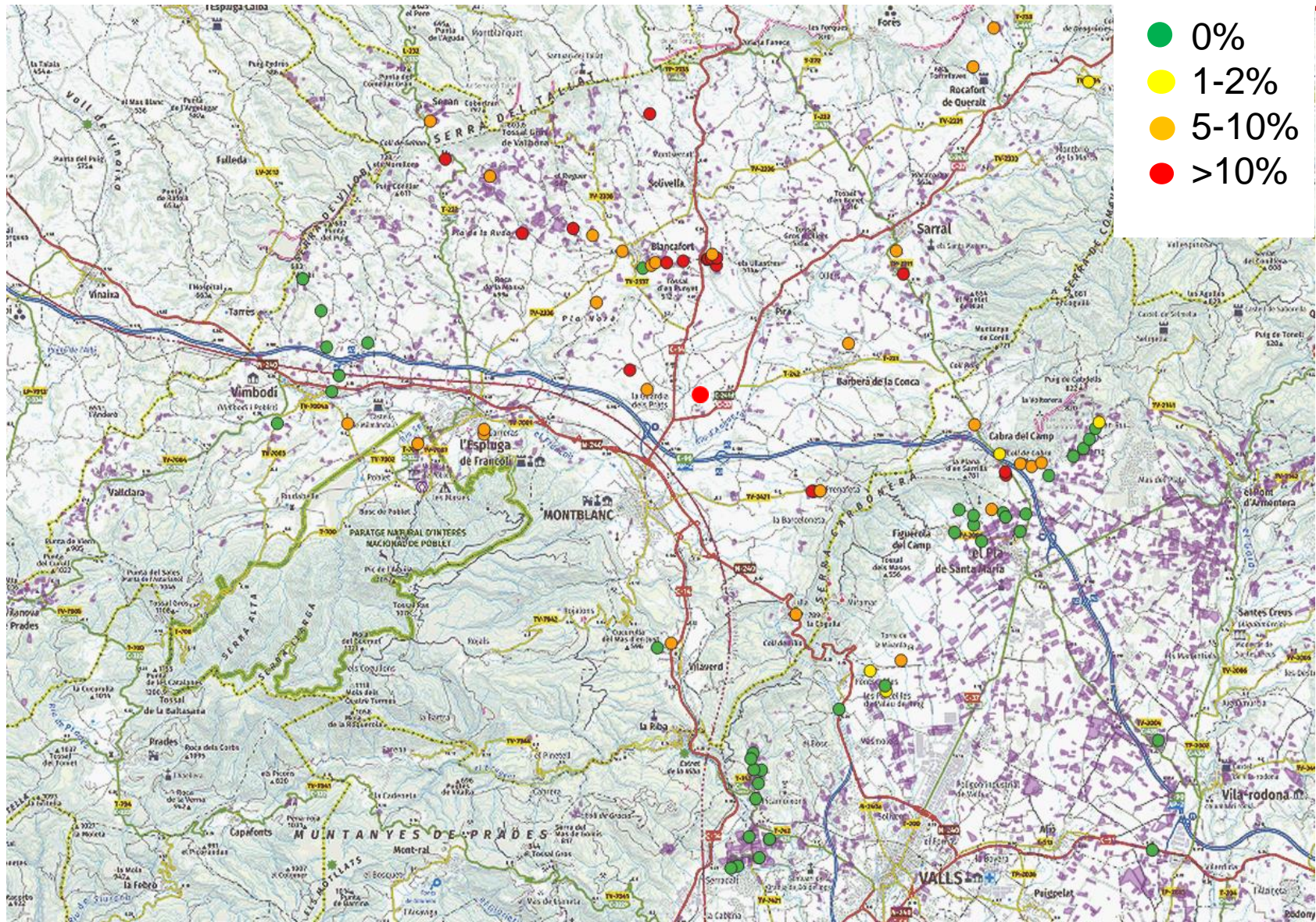


Deteccions a Tarragona 2019 - 2020



● Sí
● No

Nivell d'afectació: Tarragona 2019



Prospecció a camp - Lleida

▪ Tardor – hivern 2019:

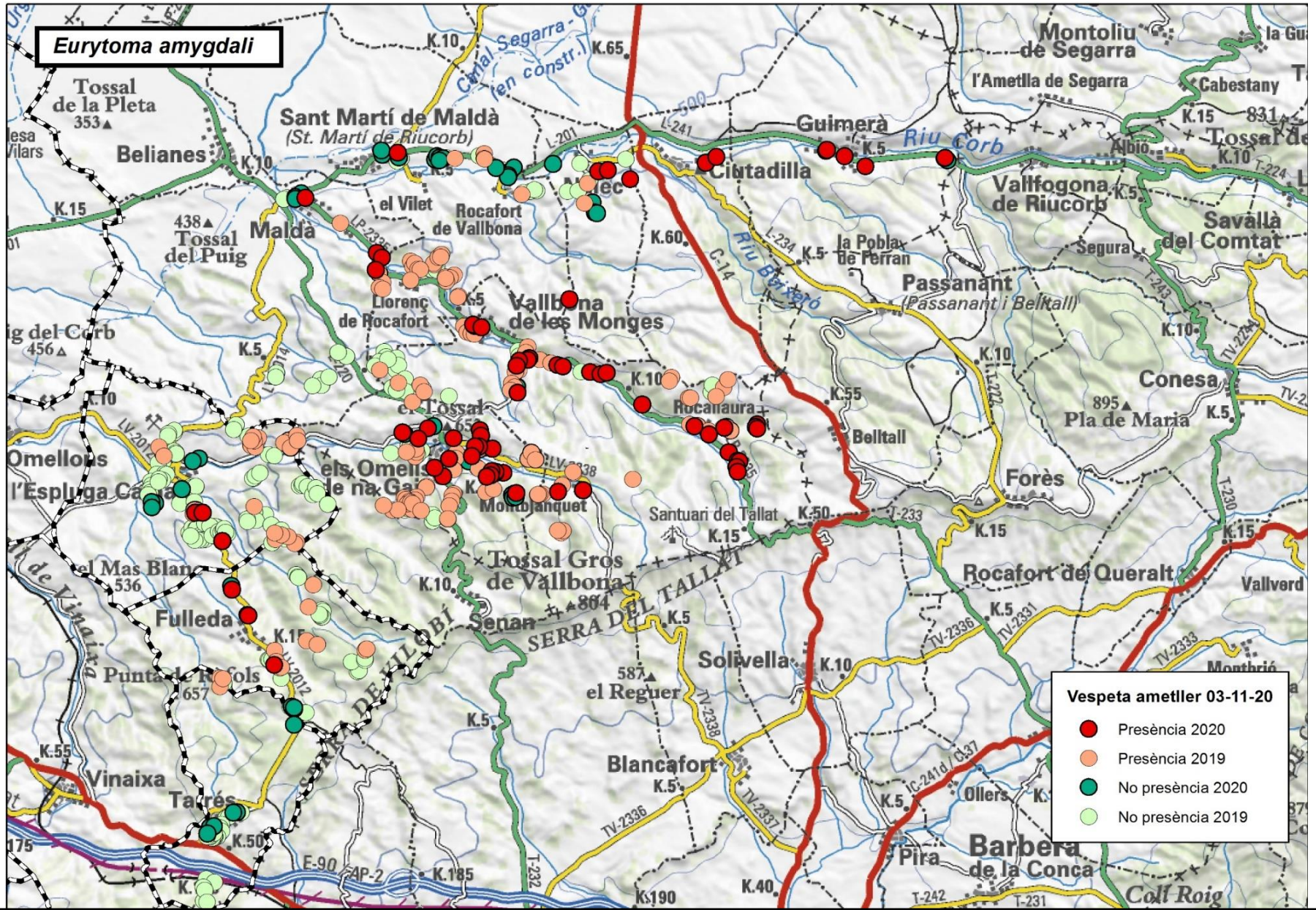
- Es delimita l'afectació a les comarques de l'Urgell i les Garrigues.
- Es realitza difusió de l'estat de la plaga a tots els municipis de la zona. Xerrades, visita a magatzems d'ametlla, trencadores,...

▪ Tardor 2020:

- S'ha prospectat la major part de la zona de l'any 2019, i no s'observa increment en les afectacions ni dispersió a noves zones.
- En general nivell d'afectacions baix (<1 %), excepte finques puntuals dels termes d'Omells de Na Gaia i Vallbona de les Monges, on l'afectació pot arribar a un 5-10 %
- S'ha detectat a nous municipis: Guimerà i Ciutadilla però amb afectacions mínimes



Deteccions a Lleida 2019-2020



Seguiment de poblacions

Trampes o dispositius d'emergència d'adults

- Variabilitat quant a la data d'emergència dels adults, que varia entre el 31/3 i el 20/4.
- S'instal·len al mes de març.
- A l'ampolla es dipositen 50 ametlles amb símptomes, collides dels arbres.
- Setmanalment es revisen les trampes

Obertura de cascalls per veure l'evolució de la vespeta i preveure l'emergència dels adults.



Estacions Avisos 2020

■ Tarragona:

- col·locació de 4 evolucionaris: Solivella, Prenafeta, Sarral i Blancafort
- 2 avisos de tractament: 30/3 i 15/4

■ Lleida:

- col·locació evolucionaris i seguiment de l'emergència en 6 punts: Vallbona (2), Nalec, Omells de na Gaia, Maldà i Esplugu Calba.
- 2 avisos tractament: 30/3 i 9/4.



Emergència adults:
Sanitat Vegetal Tarragona,
DARP



Control

- **Mesures culturals:**
 - Retirar i cremar ametlles afectades abans inici primavera
 - que hagin quedat a l'arbre
 - del terra
 - Evitar la dispersió durant la collita
- **Tractaments fitosanitaris:**
 - Aplicació d'insecticides a inici de la primavera (moments indicats per les Estacions d'avisos i tècnics ADVs)

Formulados
LAMBDA CIHALOTRIN 1,5% [CS] P/V
LAMBDA CIHALOTRIN 10% [CS] P/V
LAMBDA CIHALOTRIN 2,5% [WG] P/P
SPIROTETRAMAT 10% [SC] P/V



Mesures DARP

- Prospecció i delimitació zones afectades
- Actualització del full informatiu
- Avisos fitosanitaris
- Informació ADVs, OPFH, cooperatives zones afectades
- Jornades PATT
- Difusió mitjans de comunicació

Generalitat de Catalunya
 Departament d'Agricultura,
 Ramaderia, Pesca i Alimentació



Estació d'avisos del Servei de Sanitat Vegetal
Informador automàtic de Tarragona

Avis del dia: 13 de desembre de 2019
Avis 74/2019

Cultius:
Ametller i parcs i jardins

Ametller

Vespeta de l'ametller (*Eurytoma amygdali*)
 S'ha detectat aquesta vespeta a diferents municipis de la Conca de Barberà.



El símptoma més característic d'aquesta plaga és la presència de cascalcs que romanen a l'arbre després de la collita, i que al obrir-los hi trobem una larva a l'interior de la pell de l'ametlla. Aquesta es quedarà a l'ametlla fins a la primavera que és quan es produirà la sortida dels adults.

Per lluitar contra aquesta plaga és molt important actuar de forma conjunta, reduint-ne els nivells, retirant l'ametlla afectada abans de la sortida dels adults, i destruint-la mitjançant la crema.

En cas de detectar-la cal que ens ho comuniquem.
 Podeu trobar més informació al [full informatiu](#) a la web del DARP.

Generalitat de Catalunya
 Departament d'Agricultura,
 Ramaderia, Pesca i Alimentació

Eurytoma amygdali

La vespeta de l'ametller

Agost de 2019

Introducció

Eurytoma amygdali coneguda, com la vespeta de l'ametller, és un himenòpter de la família Eurytomidae, que està àmpliament distribuïda per l'àrea mediterrània. Les primeres cites a Espanya són de Castella-La Manxa (Albacete), 2010, Arago (Saragosa), 2015, Comunitat Valenciana (2016) i Múrcia (2018). A Catalunya, es detecta per primera vegada el 2019 a Tarragona.

Descripció i biologia

L'insecte adult és una vespeta de color negre que presenta un dimorfisme sexual molt marcat; el mascle mesuren de 4-6 mm i les femelles 7-8 mm. Les larves són apòdes de color blanc inicialment, passant a gris a la primera part de la diapausa (juliol-novembre) i tornant a blanc a la segona diapausa a partir de novembre. Les pupes, inicialment blanques, varien el seu color verdós el 2019 a Tarragona.

Té una sola generació per any, llevat de les zones més temperades, en què pot completar el seu cicle en 2 anys, ja que necessita fred hivernal.

La posta es realitza a les ametlles ja qualidades. Les larves passen l'estiu, la tardor i l'hivern a l'interior de l'ametlla afectada. L'emergència dels adults es produeix entre març i abril.



Símptomes i danys

El símptoma més característic d'aquesta plaga és la presència d'ametlles buides i momificades, de mida més petita i que romanen a l'arbre després de la collita. En arribar la primavera, es pot observar a la closca de l'ametlla l'orifici de sortida de l'insecte.

Les pèrdues de collita poden ser de consideració, essent les varietats més afectades les dolces i les de closca tova.

La vespeta de l'ametller: *Eurytoma amygdali*

Jornada tècnica
 MONTBLANC, dimecres 11 de desembre de 2019

Presentació	Programa
<p><i>Eurytoma amygdali</i>, coneguda com la vespeta de l'ametller, és un himenòpter present a diferents comunitats autònomes des de fa gairebé 10 anys i que s'ha detectat per primera vegada el 2019 a Catalunya, a la comarca de la Conca de Barberà. La larva d'aquest insecte s'alimenta del gra de l'ametlla. El símptoma característic és la presència de nombrosos cascalcs que romanen a l'arbre. Pot causar una pèrdua de collita molt important.</p> <p><i>Xylella fastidiosa</i> i <i>Xanthomonas arboricola</i> pv. <i>pruni</i> són dos bacteris que poden afectar l'ametller. <i>Xylella fastidiosa</i>, no s'ha detectat a Catalunya i, igual, a l'entorn, rang d'hostes i la seva difícil gestió, causa una gran preocupació als diferents sectors. <i>Xanthomonas arboricola</i> pv. <i>pruni</i> es troba present a nostres territoris, pel que és molt important prendre mesures per tal d'evitar-ne la seva dispersió.</p>	<p>9.30 h Inscripcions i lliurament de la documentació</p> <p>9.45 h Presentació de la jornada Sr. Angel XIBRE, director dels Serveis Territorials del DARP a Tarragona.</p> <p>10.00 h Descripció de la plaga Sra. Anna Aymami, tècnica de la Secció d'Agricultura i Sanitat Vegetal del DARP a Tarragona.</p> <p>11.00 h Pausa</p> <p>11.15 h Bines de fruita Sra. Anna Gaieta, tècnica de la Secció d'Agricultura i Sanitat Vegetal del DARP a Tarragona.</p> <p>11.45 h <i>Xylella fastidiosa</i> i <i>Xanthomonas arboricola</i> pv. <i>pruni</i> Sra. M. Luz Caborevich, cap de la Secció d'Agricultura i Sanitat Vegetal del DARP a Tarragona.</p> <p>12.15 h Torn de preguntes</p> <p>12.30 h Cloenda de la jornada</p>
Organització	Lloc de realització
Departament d'Agricultura, Ramaderia, Pesca i Alimentació	CONCACTIVA, Carrer Diarria, 1 43000 - MONTBLANC
Col·laboració	Inscripcions
 	La jornada es gratuïta, però cal inscriure's a través dels Serveis Territorials de DARP a Tarragona: Sra. Laia Güelleres Brey (Tel.: 977.200.450 – laia.guelleres@darpcat.cat) Places limitades a l'atorament de la sala.



Generalitat de Catalunya
**Departament d'Agricultura,
Ramaderia, Pesca i Alimentació**

Productes fitosanitaris

Autoritzacions cultius menors des de 2015

El MAPA ha rebut 320 sol·licituds (fruita seca, hortícoles...)

ESTADO SOLICITUDES	
ADMISIÓN	3
CANCELADA	84
DESESTIMADA	20
EVALUACIÓN	37
PDTE DE CANCELAR	2
PROPUESTA DE AUTORIZACIÓN	16
TERMINADA	158

Corresponen a 1489 usos menors autoritzats. Font. MAPA

Consulta autoritzacions al WEB MAPA

The screenshot shows the 'Registro de Productos Fitosanitarios' (Phytosanitary Products Register) web application. The header includes the Spanish Government logo and the Ministry of Agriculture, Fisheries and Food, with a language dropdown set to 'Castellano' and social media icons. The navigation bar lists 'MINISTERIO', 'ÁREAS DE ACTIVIDAD', 'PARTICIPACIÓN PÚBLICA', 'CARTOGRAFÍA Y SIG', 'ESTADÍSTICAS', 'SEDE ELECTRÓNICA', and 'SALA DE PRENSA'. A left sidebar menu is titled 'Medios de defensa fitosanitaria' and contains links to various registers and guides. The main content area is titled 'Registro de Productos Fitosanitarios' and features a search section for 'Consultas por aplicación plaga'. A note states: 'La búsqueda no se efectuará si no indica al menos el ámbito de aplicación y el cultivo/uso.' Below this are three search filters: 'Consulta por ámbito de aplicación:' with a dropdown set to 'Cultivos'; 'Consulta por cultivo/uso:' with a dropdown set to 'Almendro' and a checkbox for 'Buscar sólo por la especie:'; and 'Consulta por plaga/efecto:' with an empty dropdown. A 'Consultar' button is located at the bottom right of the search area.



Formulacions autoritzades

Cultiu	Nov. 2020	Nov. 2019
Ametller	181	174
Avellaner	147	110
Noguer	161	119
Garrofer	58	18
Festuc	121	80



Formulats insecticides en ametller

Registro de Productos Fitosanitarios

Formulados existentes

Vectors Xylella

Resultado para la consulta de formulados existentes para aplicar en Cultivos, Almendro contra PHILAENUS SPUMARIUS

Se han encontrado 6 registros. (Página 1 de 1).

Formulados existentes

Uso protegido	Formulados
	DELTAMETRIN 10% [EC] P/V
	DELTAMETRIN 2,5% [EC] P/V
	LAMBDA CIHALOTRIN 1,5% [CS] P/V
	LAMBDA CIHALOTRIN 10% [CS] P/V
	LAMBDA CIHALOTRIN 2,5% [WG] P/P
	LAMBDA CIHALOTRIN 5% [EG] P/P

Registro de Productos Fitosanitarios

Formulados existentes

Vespeta

Resultado para la consulta de formulados existentes para aplicar en Cultivos, Almendro contra EURITOMA

Se han encontrado 4 registros. (Página 1 de 1).

Formulados existentes

Uso protegido	Formulados
	LAMBDA CIHALOTRIN 1,5% [CS] P/V
	LAMBDA CIHALOTRIN 10% [CS] P/V
	LAMBDA CIHALOTRIN 2,5% [WG] P/P
	SPIROTETRAMAT 10% [SC] P/V



Formulats autoritzats en avellaner

Registro de Productos Fitosanitarios 


Formulados existentes **Diabló**

Resultado para la consulta de formulados existentes para aplicar en Cultivos, Avellano contra DIABLO

Se han encontrado 4 registros. (Página 1 de 1).

Formulados existentes

Uso protegido	Formulados
	DELTAMETRIN 2,5% [EW] P/V
	LAMBDA CIHALOTRIN 1,5% [CS] P/V
	LAMBDA CIHALOTRIN 10% [CS] P/V
	LAMBDA CIHALOTRIN 2,5% [WG] P/P

Registro de Productos Fitosanitarios 

Formulados existentes **Aranya**

Resultado para la consulta de formulados existentes para aplicar en Cultivos, Avellano contra ARAÑA ROJA

Se han encontrado 2 registros. (Página 1 de 1).

Formulados existentes

Uso protegido	Formulados
	ACEITE DE PARAFINA (CAS [8042-47-5]) 54,6% [EW] P/V
	FENPIROXIMATO 5,12% [SC] P/V

Retirada insecticides 2020

- **Organo-fosforats**

- Dimetoat:

- juliol 2020

- Etil clorpirifos i Metil clorpirifos:

- abril 2020

- **Neonicotinoids**

- Tiacloprid:

- desembre 2020

