



Generalitat de Catalunya
Departament d'Agricultura,
Ramaderia, Pesca i Alimentació

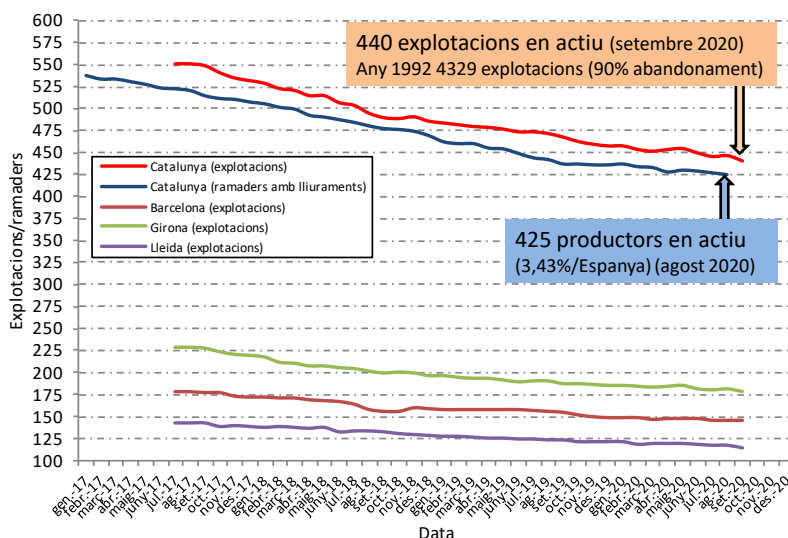
TAULA SECTORIAL AGRÀRIA DE LA LLET

CONJUNTURA DEL SECTOR LACTI A CATALUNYA



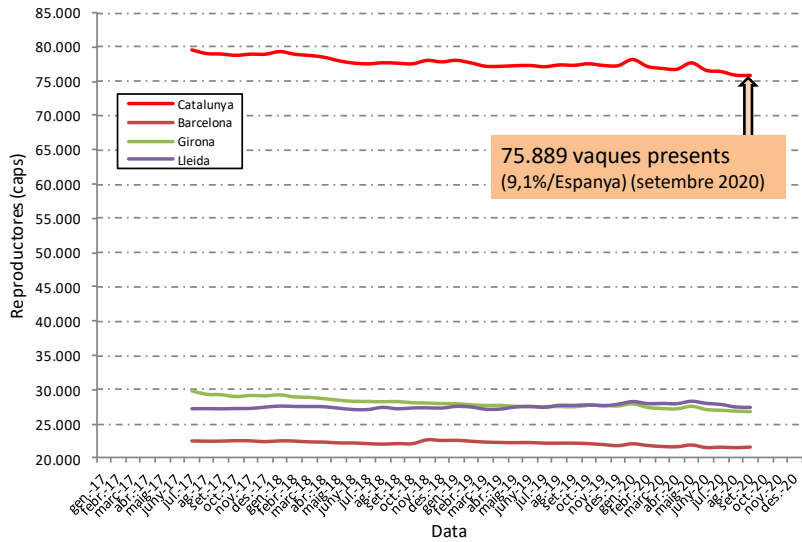
Jordi Maynegre Santaulària
4 de novembre de 2020

Boví de llet: On som? D'on venim?



Generalitat de Catalunya
Departament d'Agricultura,
Ramaderia, Pesca i Alimentació

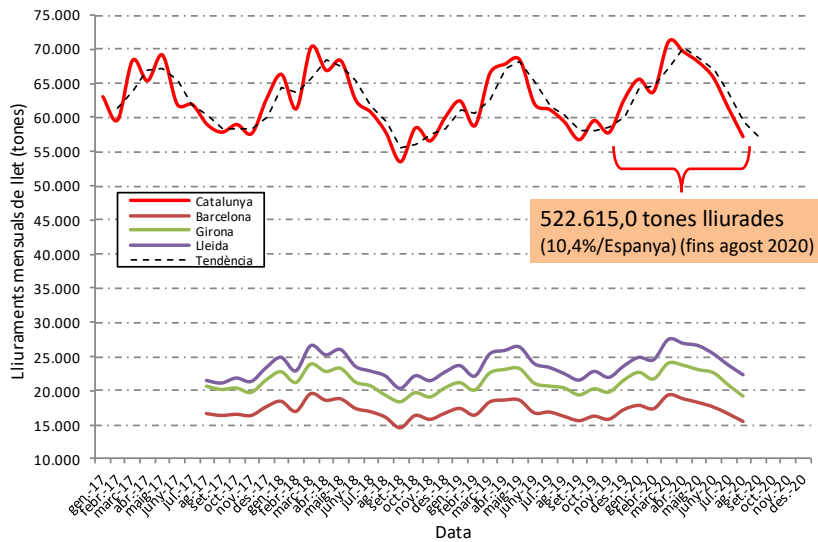
Boví de llet: On som? D'on venim?



Generalitat de Catalunya
**Departament d'Agricultura,
 Ramaderia, Pesca i Alimentació**

3

Boví de llet: On som? D'on venim?



Generalitat de Catalunya
**Departament d'Agricultura,
 Ramaderia, Pesca i Alimentació**

4

Boví de llet: Estructura i producció (agost/setembre 2020)



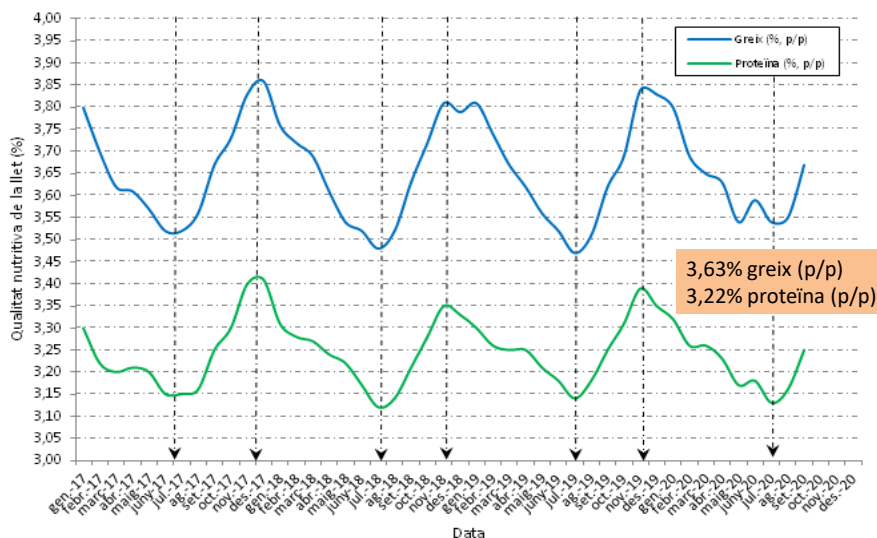
- **180 vaques presents** (271%/Espanya, 66 vaques presents)
- **148.070 litres lliurats/mes** (305%/Espanya, 48.475 litres/mes)
- **4.858 litres lliurats/dia** (306%/Espanya, 1.590 litres/dia)
- **27,0 litres/vaca present i dia** (+12,8%/Espanya, 24,0 litres/vaca present i dia)
- Estructura molt **POLARITZADA**:
 - **6,1% productors** produeixen el **40,1% llet** (26 productors)
 - 67,0% productors sols produeixen el 22,2% llet (284 productors)
 - **51,1% explotacions <100 vaques presents** (225 explotacions)
 - Plana de Lleida (Segrià, Pla d'Urgell i Noguera): 9,2% productors (39) i 26,3% producció
 - Plana de Vic (Osona): 20,0% productors (85) i 19,7% producció
 - Pirineu (Alt Urgell i Cerdanya): 19,8% productors (84) i 13,4% producció
 - Comarques gironines (Alt Empordà, Baix Empordà, Garrotxa, Gironès, Pla Estany i Selva): 35,4% productors (150) i 34,4% producció
 - En conjunt: 84,4% productors i 93,8% producció



Generalitat de Catalunya
**Departament d'Agricultura,
 Ramaderia, Pesca i Alimentació**

5

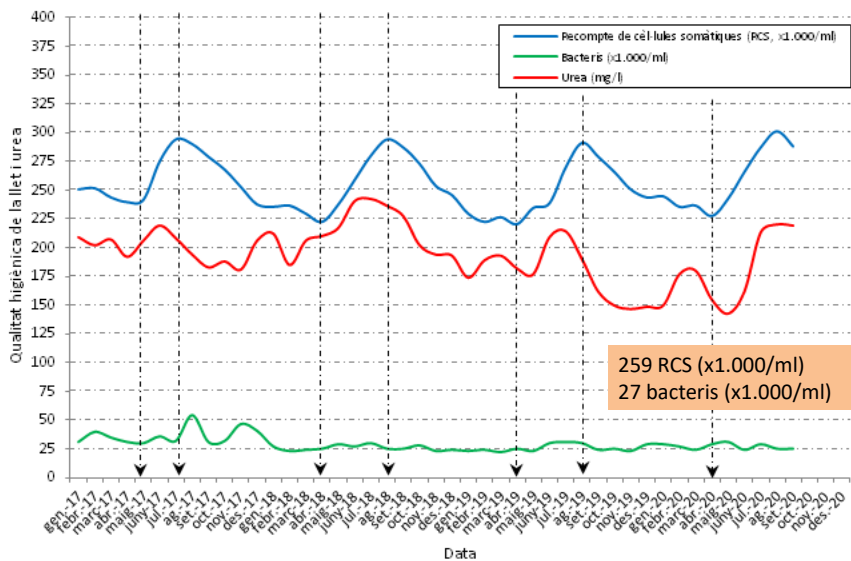
Boví de llet: Qualitat llet (setembre 2020)



Generalitat de Catalunya
**Departament d'Agricultura,
 Ramaderia, Pesca i Alimentació**

6

Boví de llet: Qualitat llet (setembre 2020)



Generalitat de Catalunya
Departament d'Agricultura,
Ramaderia, Pesca i Alimentació

7

Boví de llet: Preu de la llet (contracte, mitjana fins agost/setembre 2020)



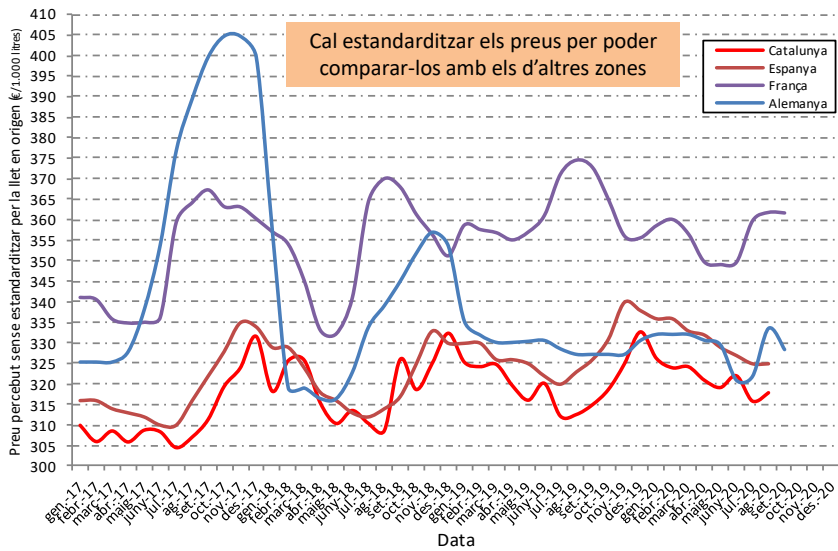
- Mitjana preus percebuts sense estandarditzar (FEGA, MMO i LTO):
 - Catalunya: 329,00 €/1.000 litres (321,23 €/1.000 litres mostra OL)
 - Espanya: 330,38 €/1.000 litres (+0,4%/CAT)
 - Unió Europea: 346,89 €/1.000 litres (+5,4%/CAT)
 - França: 370,14 €/1.000 litres (+12,5%/CAT)
 - EUA: 395,50 €/1.000 litres (+20,2%/CAT)
 - Nova Zelanda: 312,28 €/1.000 litres (-5,1%/CAT)
- Mitjana de preus percebuts estandarditzats (base 3,7% greix i 3,1% proteïna) (FEGA i LTO):
 - Catalunya: 328,85 €/1.000 litres (320,92 €/1.000 litres mostra OL)
 - Espanya: 325,95 €/1.000 litres (-0,9%/CAT)
 - França: 326,51 €/1.000 litres (-0,7%/CAT)
 - EUA: 362,42 €/1.000 litres (+10,2%/CAT)
 - Nova Zelanda: 286,17 €/1.000 litres (-12,9%/CAT)



Generalitat de Catalunya
Departament d'Agricultura,
Ramaderia, Pesca i Alimentació

8

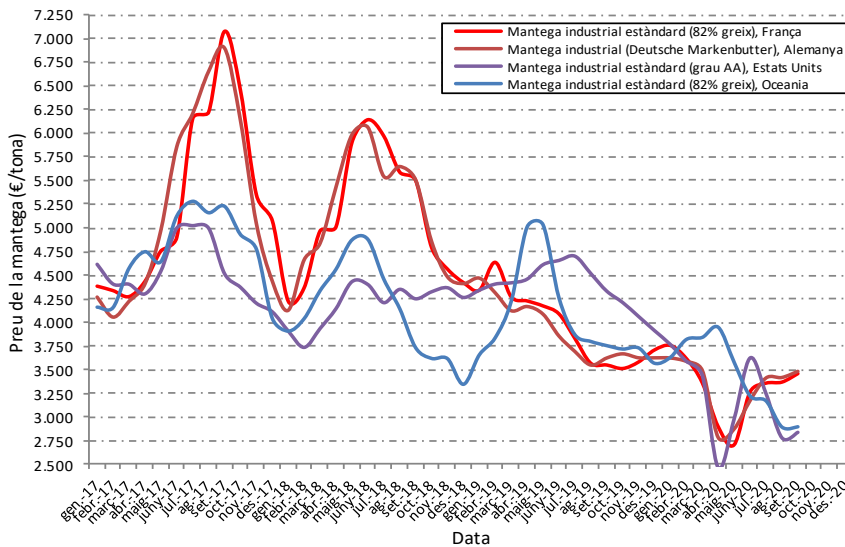
Boví de llet: Preu de la llet (contracte, mitjana fins agost/setembre 2020)



Generalitat de Catalunya
**Departament d'Agricultura,
 Ramaderia, Pesca i Alimentació**

9

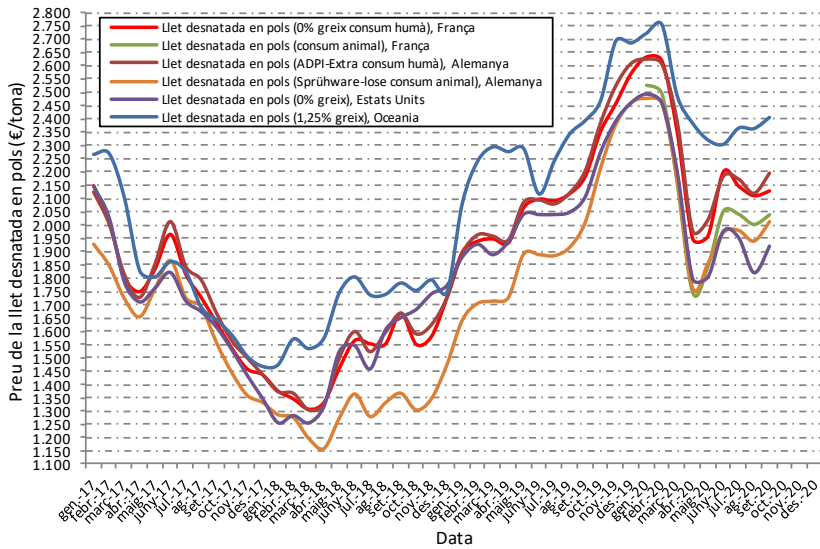
Boví de llet: Preus de les commodities (I)



Generalitat de Catalunya
**Departament d'Agricultura,
 Ramaderia, Pesca i Alimentació**

10

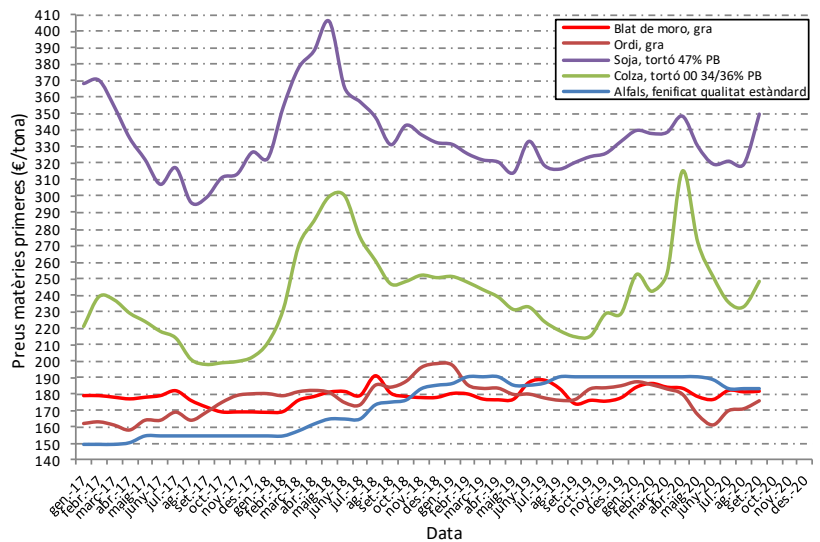
Boví de llet: Preus de les commodities (II)



Generalitat de Catalunya
**Departament d'Agricultura,
 Ramaderia, Pesca i Alimentació**

11

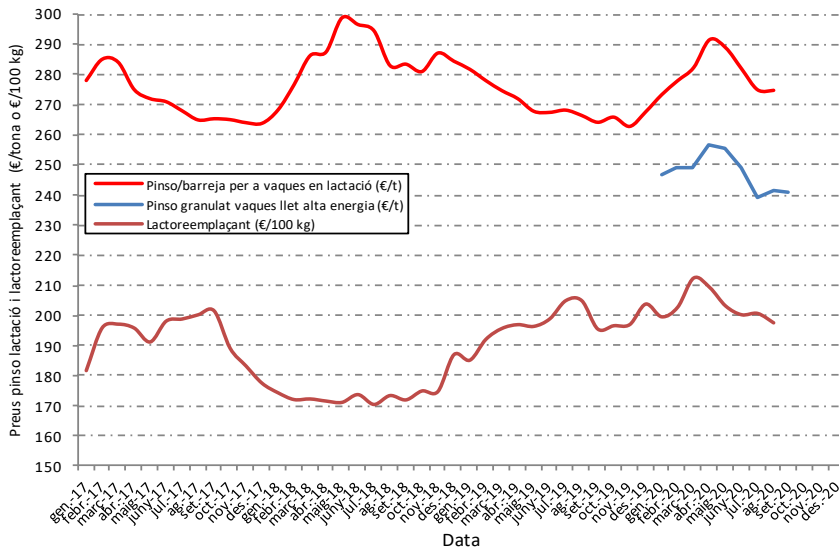
Boví de llet: Preus matèries primeres alimentació



Generalitat de Catalunya
**Departament d'Agricultura,
 Ramaderia, Pesca i Alimentació**

12

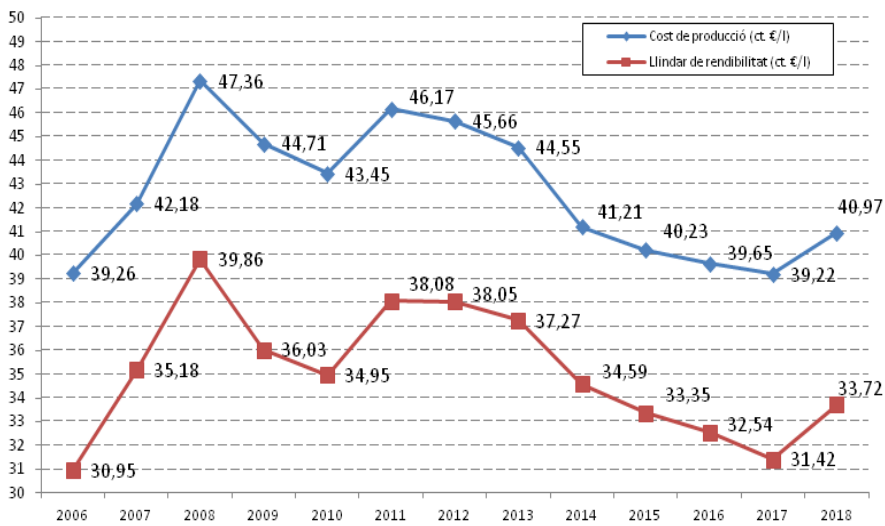
Boví de llet: Preus productes compostos



Generalitat de Catalunya
**Departament d'Agricultura,
 Ramaderia, Pesca i Alimentació**

13

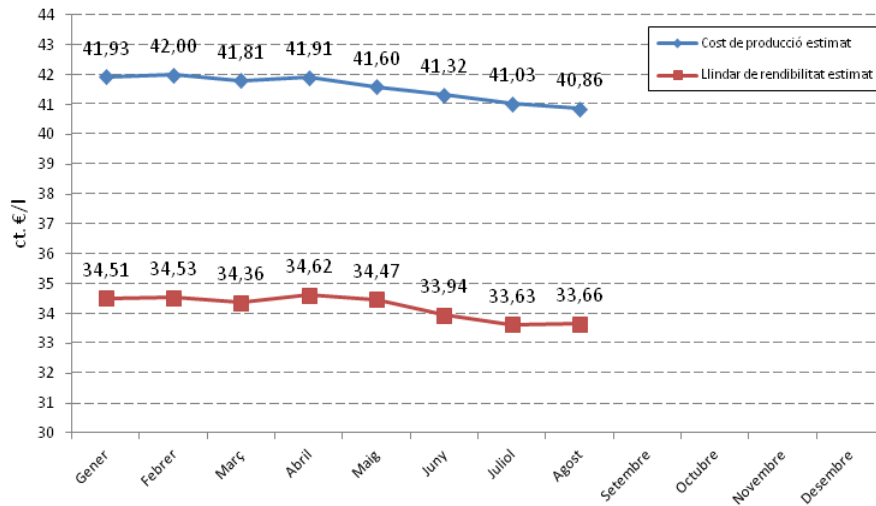
Boví de llet: Costos de producció (històric OL fins 2018)



Generalitat de Catalunya
**Departament d'Agricultura,
 Ramaderia, Pesca i Alimentació**

14

Boví de llet: Costos de producció (estimació any 2020)



Generalitat de Catalunya
**Departament d'Agricultura,
Ramaderia, Pesca i Alimentació**

15

Boví de llet: Consum de llet i derivats



Període anys 2006 a 2019:

- Llet líquida: ▼ 23,3% (de 74,83 a 60,70 kg/habitant i any)
- logurts: ▼ 4,5% (de 10,42 a 9,97 kg/habitant i any)
- Formatges: ▲ 18,2% (de 6,89 a 8,42 kg/habitant i any)
- Mantega: ▲ 29,3% (de 0,26 a 0,37 kg/habitant i any)

Despesa mitjana (€/habitant i any) (any 2019):

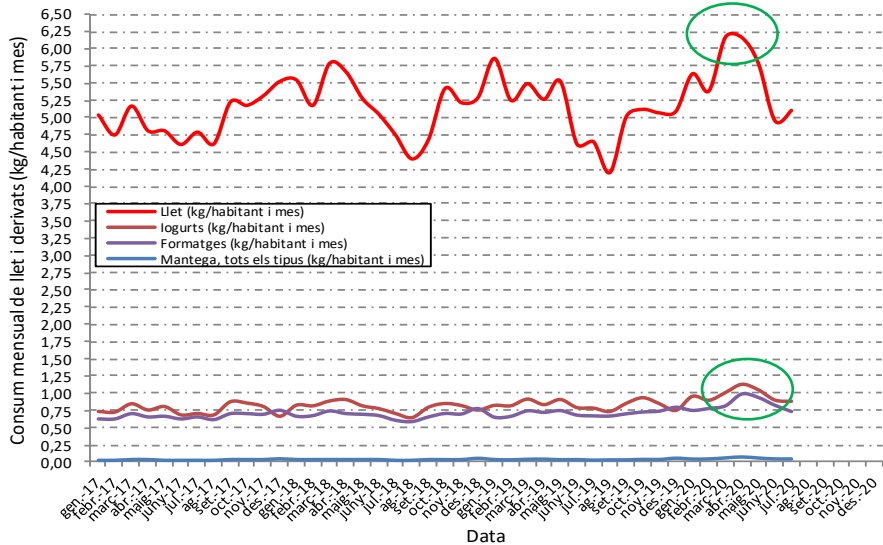
- Llet líquida: 43,05
- logurts: 20,33
- Formatge: 67,43 (50,5% despesa)
- Mantega: 2,82
- Total: 133,63



Generalitat de Catalunya
**Departament d'Agricultura,
Ramaderia, Pesca i Alimentació**

16

Boví de llet: Consum de llet i derivats



Generalitat de Catalunya
**Departament d'Agricultura,
 Ramaderia, Pesca i Alimentació**

17

Boví de llet: Comerç exterior



- Balança comercial TOTALMENT deficitària
- Any 2019:
 - Per cada 1 tona exportada / 4,1 tones importades
 - Per cada 1 € cobrat exportant / 5,0 pagats important
- Any 2020 (fins agost):
 - Per cada 1 tona exportada / 3,3 tones importades
 - Per cada 1 € cobrat exportant / 4,3 € pagats important
 - De tot el que s'importa, en valor econòmic, el 68,6% és formatge
 - El 51,6% del total de les importacions, en valor econòmic, provenen d'Alemanya i França
 - El 82,1% del total de les importacions, en valor econòmic, provenen de 5 països de la UE (Alemanya, França, Itàlia, Països Baixos i Dinamarca)
 - El 85,6% del total de les importacions de formatges, en valor econòmic, provenen d'aquests 5 mateixos països



Generalitat de Catalunya
**Departament d'Agricultura,
 Ramaderia, Pesca i Alimentació**

18

Oví i cabrum de llet: Estructura



- Cens (DARP, reproducció per a producció de llet, setembre 2019):
 - Explotacions: 18 explotacions ovines i 105 explotacions cabrum
 - Caps de bestiar: 6.237 ovins i 25.400 caprins
 - Cens per explotació: 204 ovins i 242 caprins
- Productors (FEGA, agost 2020)
 - 8 productors de llet d'ovella
 - 60 productors de llet de cabra
- Producció de llet (FEGA):
 - 0,2% llet d'ovella/Espanya
 - 1,2% llet cabra/Espanya
- Lliuraments de llet (FEGA, fins agost 2020):
 - 584.259 litres llet ovella (0,2%/Espanya)
 - 3.862.190 litres llet cabra (1,1%/Espanya)



Generalitat de Catalunya
**Departament d'Agricultura,
Ramaderia, Pesca i Alimentació**

19

Oví i cabrum de llet: Qualitat de la llet



- Llet d'ovella (ALLIC, fins setembre 2020)
 - 6,41% greix
 - 5,23% proteïna
 - 747 RCS (x1.000/ml)
 - 160 bacteris (x1.000/ml)
- Llet de cabra (ALLIC, fins setembre 2020)
 - 4,71% greix
 - 3,59% proteïna
 - 1.753 RCS (x1.000/ml)
 - 226 bacteris (x1.000/ml)



Generalitat de Catalunya
**Departament d'Agricultura,
Ramaderia, Pesca i Alimentació**

20

Oví i cabrum de llet: Preu de la llet



- Llet d'ovella (€/litre, FEGA, agost 2020)
 - Catalunya: 1,468
 - Castella i Lleó: 0,858 (-41,5%)
 - Espanya: 0,896 (-38,9%)
- Llet de cabra (€/litre, FEGA, agost 2020)
 - Catalunya: 0,828
 - Andalusia: 0,631 (-23,8%)
 - Espanya: 0,644 (-22,2%)



Generalitat de Catalunya
**Departament d'Agricultura,
Ramaderia, Pesca i Alimentació**

21

Més informació...



Generalitat de Catalunya
gencat.cat

Departament d'Agricultura, Ramaderia, Pesca i Alimentació

Inici | Departament | Àmbits d'actuació | Tràmits | Serveis | Actualitat | Contacte

Inici > Departament > Estadístiques > Ramaderia > Sectors ramaders

Sectors ramaders

Apícola	Aviram i conill	Boví de llet
Boví de carn	Oví i cabrum	Porcí

Contacte: correu electrònic

<http://agricultura.gencat.cat/ca/departament/estadistiques/ramaderia/sectors-ramaders/>

- Observatori Agroalimentari de Preus
- Comerç exterior
- Consum alimentari per sectors ramaders
Dades de consum a Catalunya
- Evolució comparada de preus i costos agraris (2015-2020)
Juliol 2020
- Alimentació animal
Dades de producció



Generalitat de Catalunya
**Departament d'Agricultura,
Ramaderia, Pesca i Alimentació**

22



Generalitat de Catalunya
**Departament d'Agricultura,
Ramaderia, Pesca i Alimentació**

www.gencat.cat