



Generalitat de Catalunya  
**Departament d'Agricultura,  
Ramaderia, Pesca i Alimentació**

# **SECTOR OVÍ-CABRUM**

**Recull estadístic  
Juny 2020**

**SECRETARIA GENERAL  
Gabinet Tècnic  
Servei d'Estadística i Preus Agroalimentaris**

# SECTOR OVÍ-CABRUM

---

## INDEX

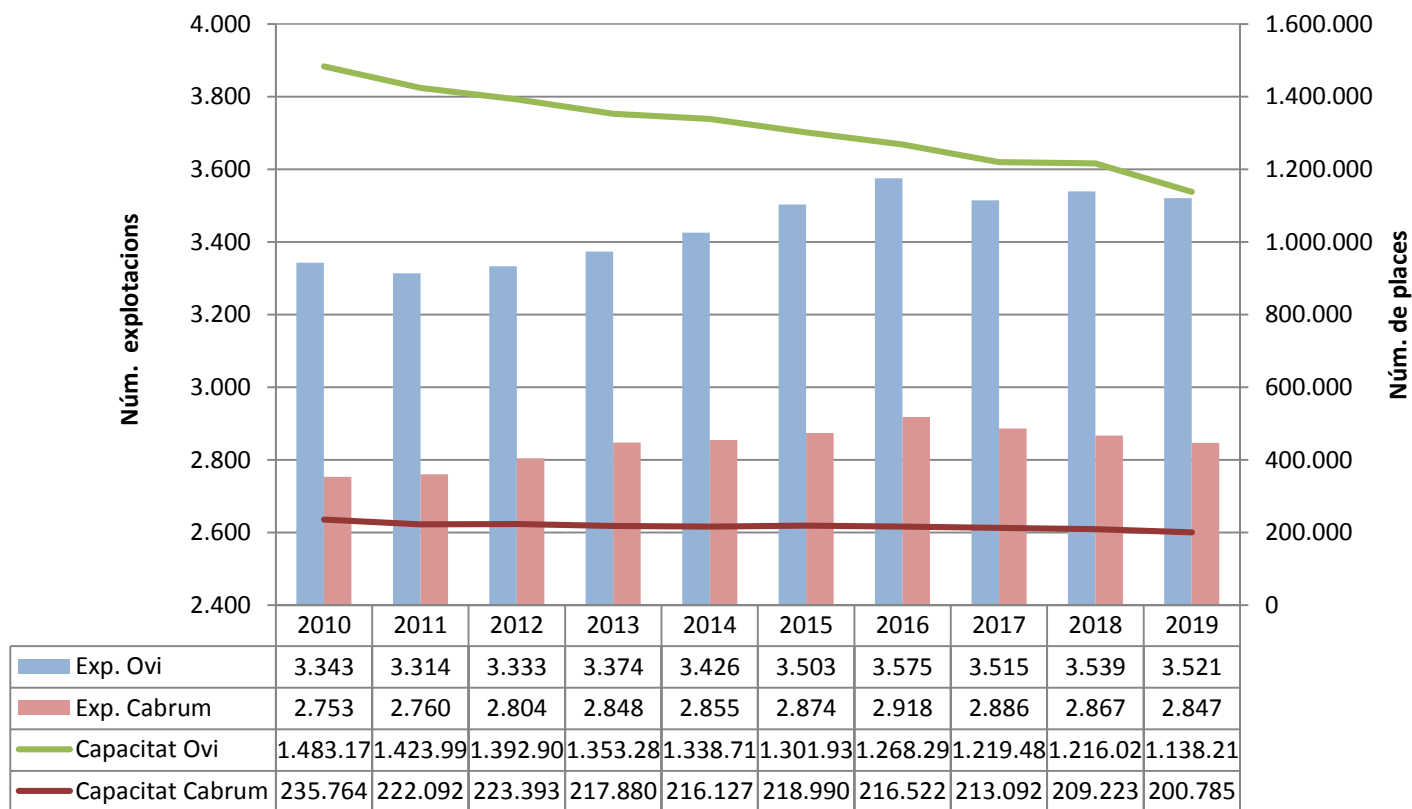
1. ESTRUCTURA DE LA PRODUCCIÓ I EVOLUCIÓ DEL CENS
2. SACRIFICI DE BESTIAR EN ESCORXADORS
3. PRODUCCIÓ DE LLET
4. COMERÇ EXTERIOR
5. PREUS PERCEBUTS PEL PAGÈS: OVÍ-CABRUM
6. PREUS EN LLOTGES
7. CONSUM A LES LLARS DE CATALUNYA
8. EXPLOTACIONS XARXA COMPTABLE AGRÀRIA DE CATALUNYA



# SECTOR OVÍ-CABRUM

## ESTRUCTURA DE LA PRODUCCIÓ OVINA I CAPRINA

### Nombre d'explotacions i capacitat



FONT: <http://agricultura.gencat.cat/ca/departament/estadistiques/ramaderia/nombre-explotacions-capacitat/>

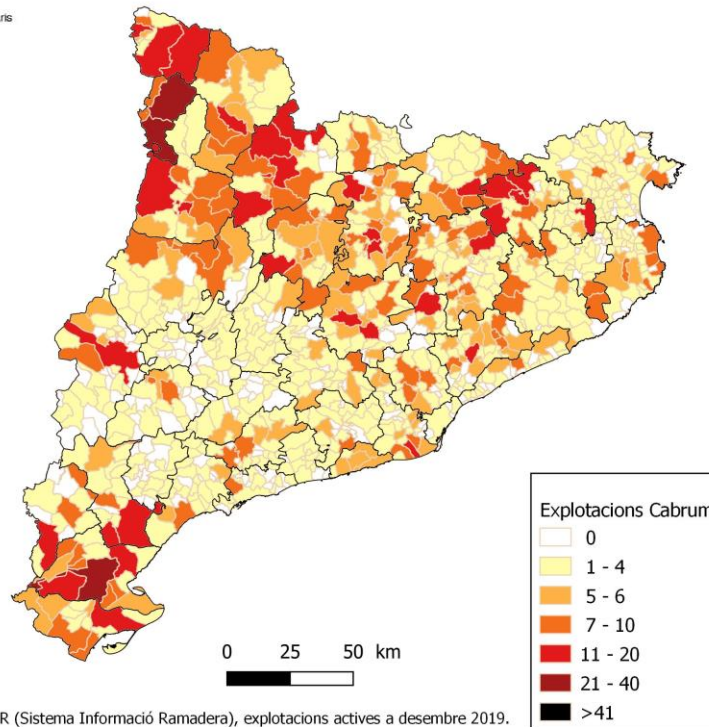


# SECTOR OVÍ-CABRUM

## ESTRUCTURA DE LA PRODUCCIÓ OVINA I CAPRINA

 Generalitat de Catalunya  
Departament d'Agricultura,  
Ramaderia, Pesca i Alimentació  
**Secretaria General**  
Gabinet Tècnic  
Servei d'Estadística i Preus Agroalimentaris

EXPLOTACIONS DE CABRUM ALS MUNICIPIS DE CATALUNYA EL 2019  
TOTAL CABRUM A CATALUNYA: 2.847



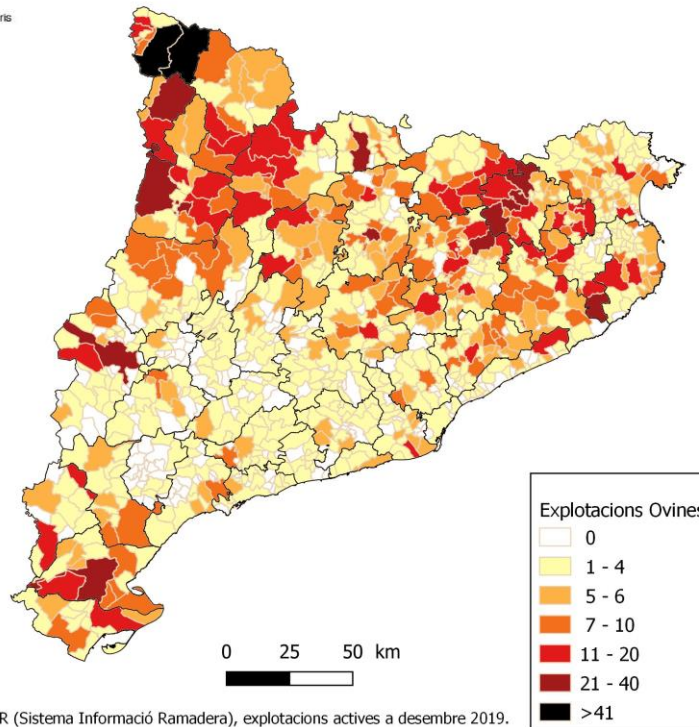
Font: Elaboració pròpia a partir del SIR (Sistema Informació Ramadera), explotacions actives a desembre 2019.

# SECTOR OVÍ-CABRUM

## ESTRUCTURA DE LA PRODUCCIÓ OVINA I CAPRINA

 Generalitat de Catalunya  
Departament d'Agricultura,  
Ramaderia, Pesca i Alimentació  
**Secretaria General**  
Gabinet Tècnic  
Servei d'Estadística i Preus Agroalimentaris

EXPLOTACIONS OVINES ALS MUNICIPIS DE CATALUNYA EL 2019  
TOTAL OVÍ A CATALUNYA: 3.521



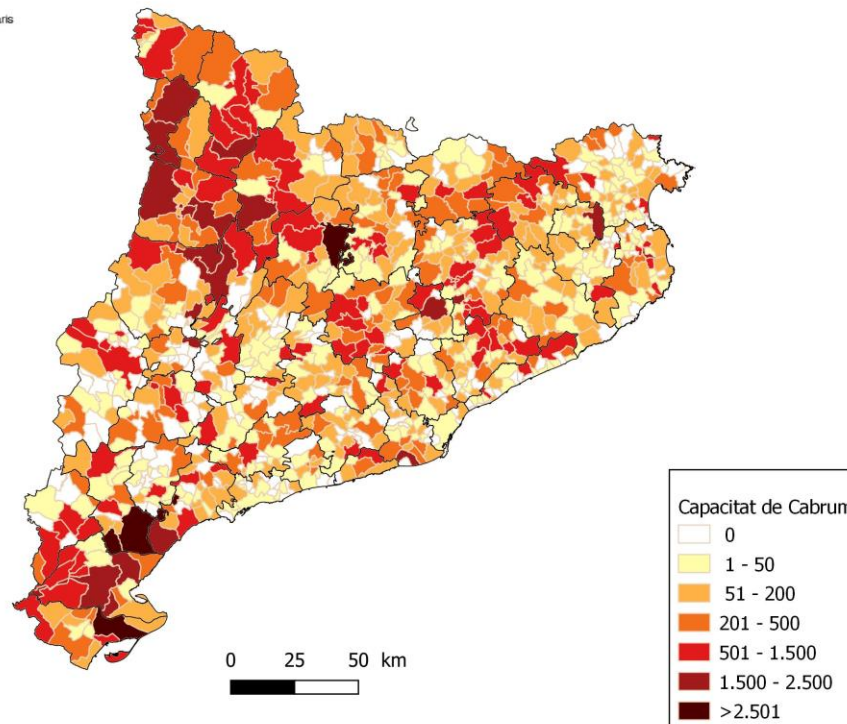
Font: Elaboració pròpia a partir del SIR (Sistema Informació Ramadera), explotacions actives a desembre 2019.

# SECTOR OVÍ-CABRUM

## ESTRUCTURA DE LA PRODUCCIÓ OVINA I CAPRINA

 Generalitat de Catalunya  
Departament d'Agricultura,  
Ramaderia, Pesca i Alimentació  
**Secretaria General**  
Gabinet Tècnic  
Servei d'Estadística i Preus Agroalimentaris

CAPACITAT DE CABRUM ALS MUNICIPIS DE CATALUNYA  
DESEMBRE 2019



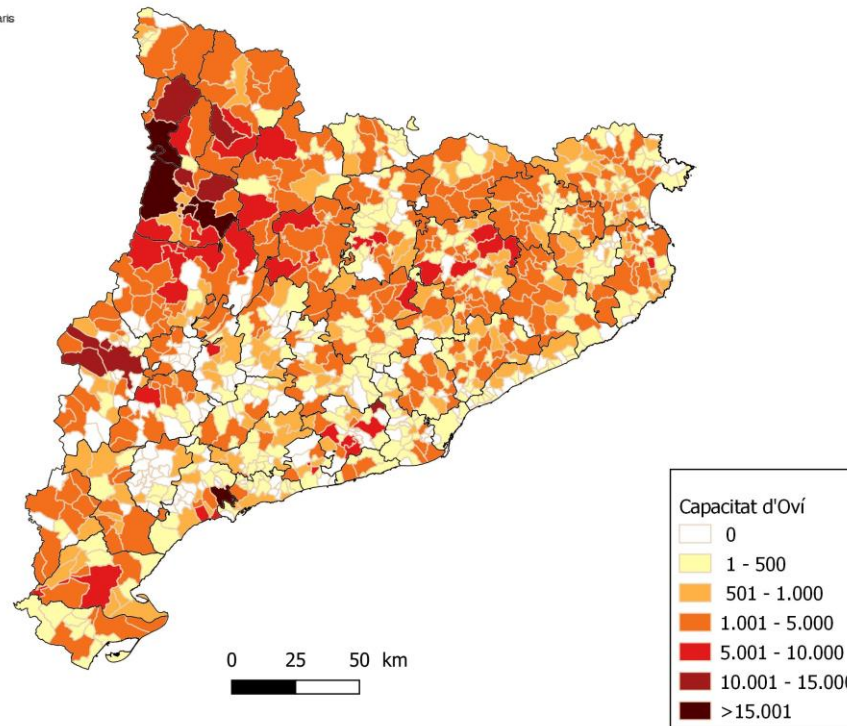
Font: Elaboració pròpia a partir del SIR (Sistema Informació Ramadera), explotacions actives a desembre 2019.

# SECTOR OVÍ-CABRUM

## ESTRUCTURA DE LA PRODUCCIÓ OVINA I CAPRINA

 Generalitat de Catalunya  
Departament d'Agricultura,  
Ramaderia, Pesca i Alimentació  
**Secretaria General**  
Gabinet Tècnic  
Servei d'Estadística i Preus Agroalimentaris

CAPACITAT D'OVÍ ALS MUNICIPIS DE CATALUNYA  
DESEMBRE 2019



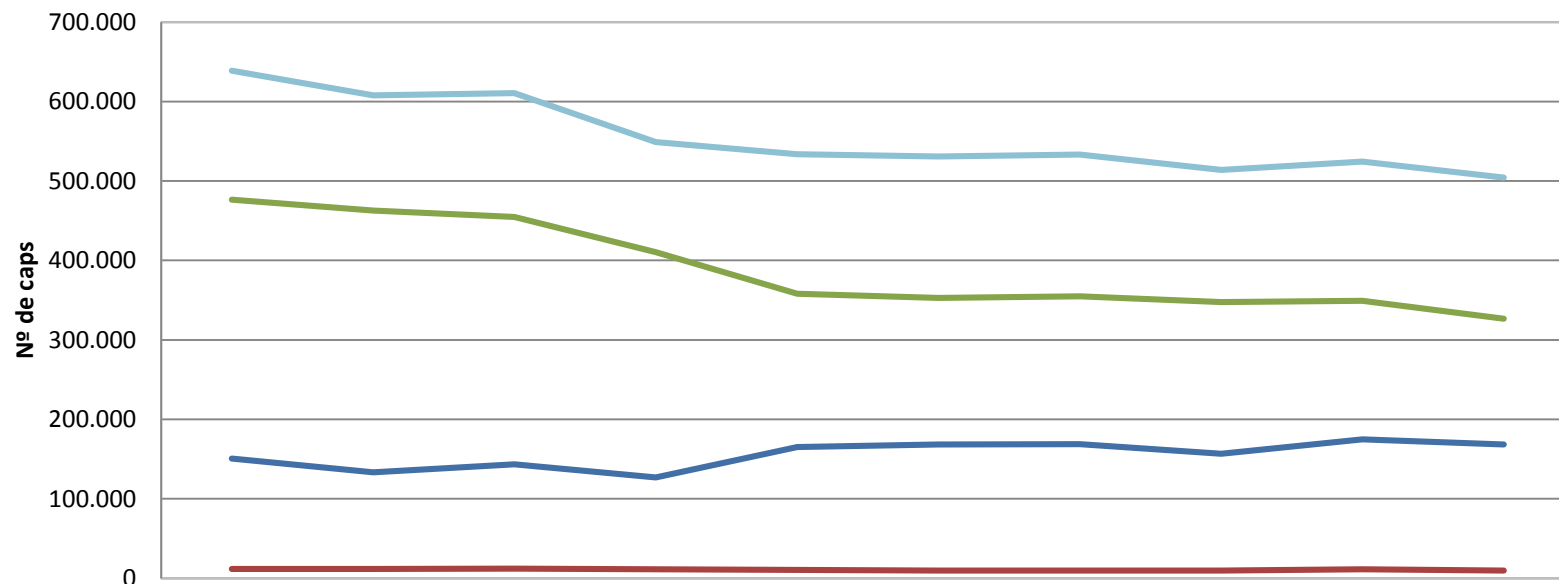
Font: Elaboració pròpia a partir del SIR (Sistema Informació Ramadera), explotacions actives a desembre 2019.



# SECTOR OVÍ-CABRUM

## CENS EFECTIUS RAMADERS<sup>(1)</sup>

### BESTIAR OVÍ



	nov-10	nov-11	nov-12	nov-13	nov-14	nov-15	nov-16	nov-17	nov-18	nov-19
Xais	150.657	133.314	143.445	126.811	165.106	168.285	168.659	156.785	174.938	168.217
Ov. Sementals	11.667	11.758	12.100	11.409	10.433	9.819	9.884	9.874	11.155	9.757
Ov. Total femelles	476.480	462.815	454.929	410.598	358.056	352.688	354.746	347.442	349.395	326.517
TOTAL OVÍ	638.804	607.887	610.474	548.818	533.595	530.792	533.289	514.101	524.333	504.490

(1) SIR extraccions del mes de desembre de l'any corresponent. Només es comptabilitzen les explotacions que han actualitzat el cens en els tres darrers anys.

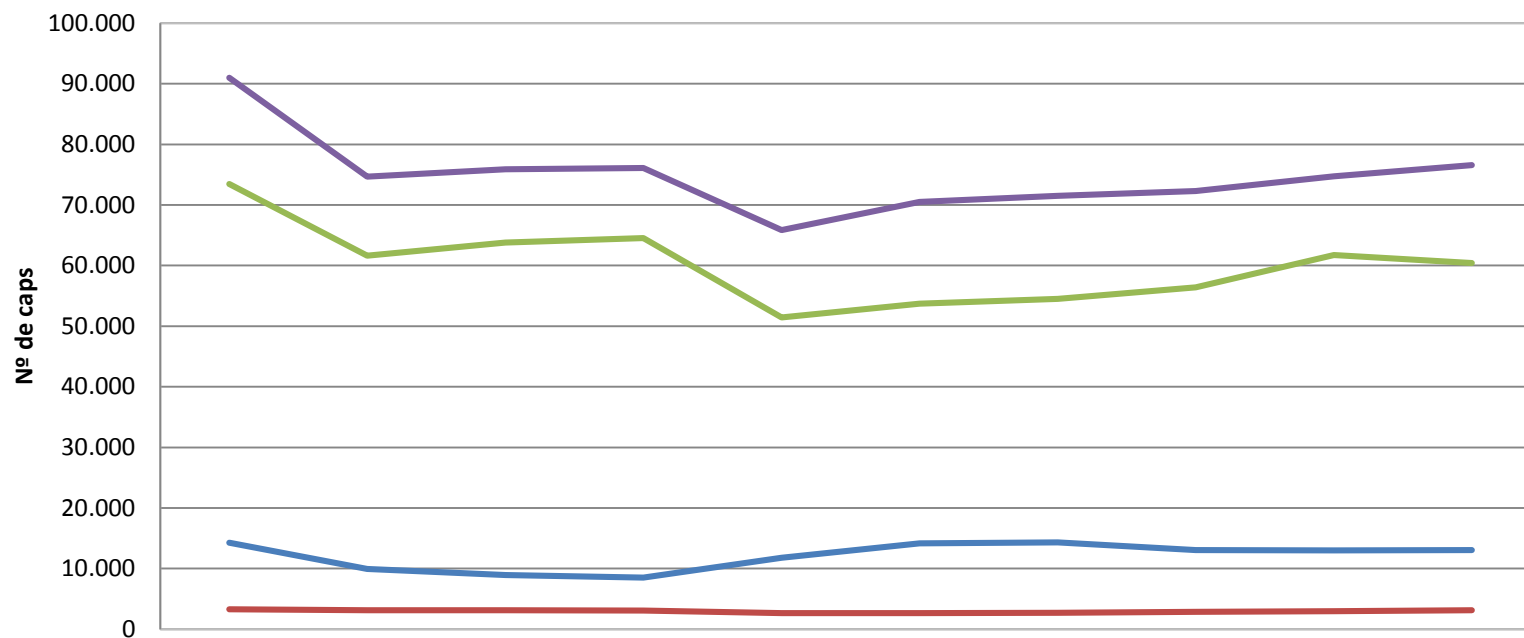
FONT: <http://agricultura.gencat.cat/ca/departament/estadistiques/ramaderia/nombre-efectius/ovi-cabrum/>





# SECTOR OVÍ-CABRUM

## CENS EFECTIUS RAMADERS(1)      BESTIAR CABRUM



	nov-10	nov-11	nov-12	nov-13	nov-14	nov-15	nov-16	nov-17	nov-18	nov-19
— Cabrits	14.270	9.952	8.954	8.514	11.776	14.132	14.329	13.042	12.982	13.053
— Cab. Sementals	3.295	3.104	3.119	3.081	2.635	2.662	2.701	2.839	2.936	3.118
— Cab. Total femelles	73.458	61.628	63.823	64.515	51.446	53.692	54.487	56.434	61.764	60.424
— TOTAL CABRUM	91.023	74.684	75.896	76.110	65.857	70.486	71.517	72.315	74.746	76.595

(1) SIR extraccions del mes de desembre de l'any corresponent. Només es comptabilitzen les explotacions que han actualitzat el cens en els tres darrers anys.

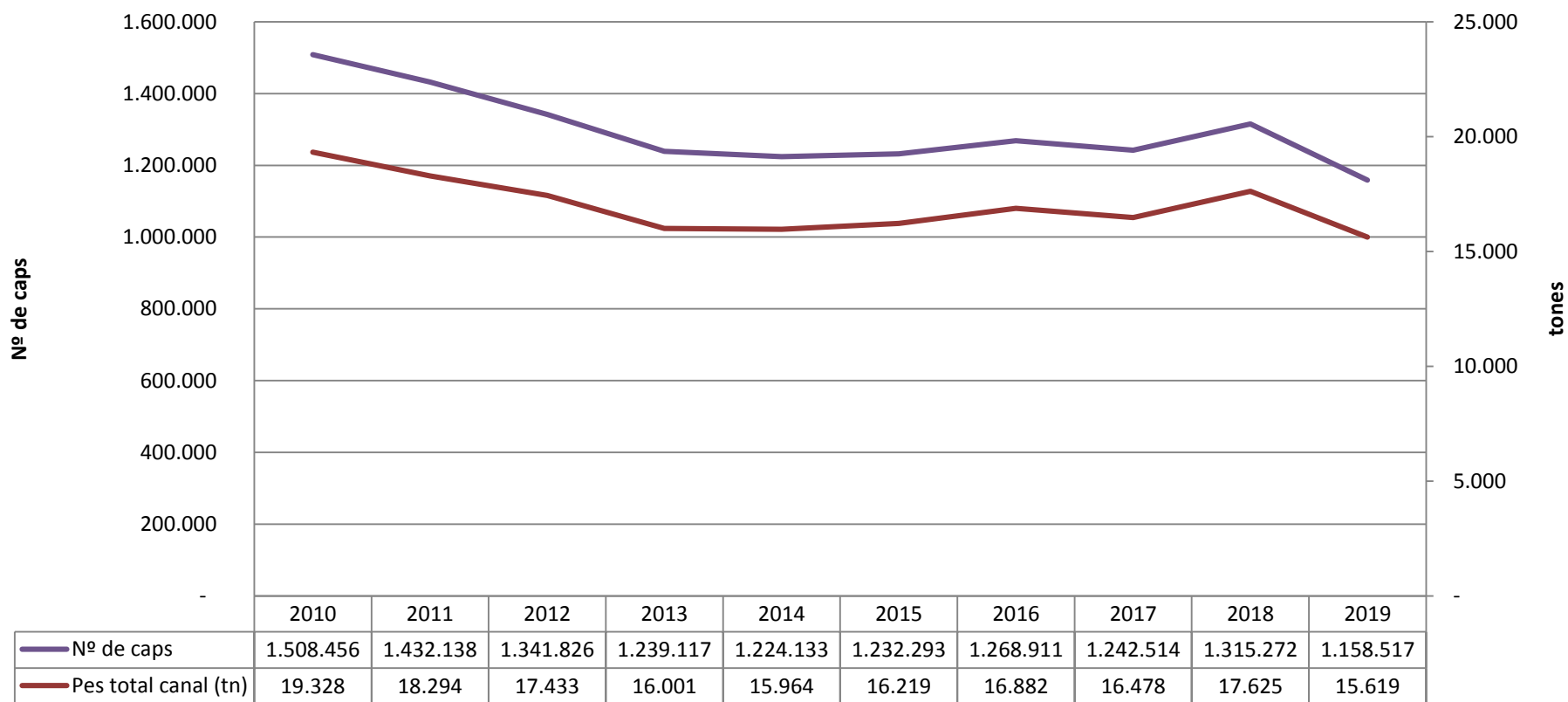
FONT: <http://agricultura.gencat.cat/ca/departament/estadistiques/ramaderia/nombre-efectius/ovi-cabrum/>



# SECTOR OVÍ-CABRUM

## SACRIFICI DE BESTIAR OVÍ EN ESCORXADORS DE CATALUNYA 2010-2019

### OVÍ

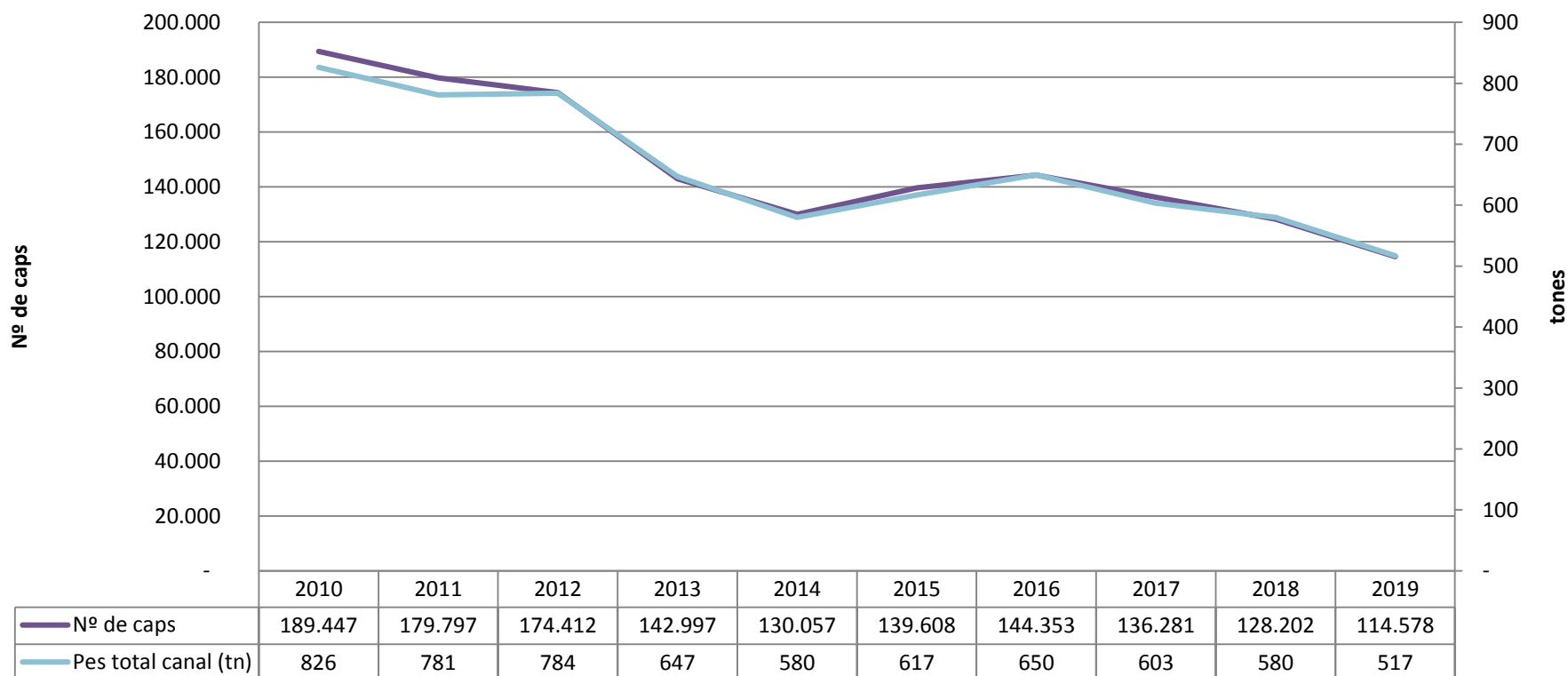


FONT: <http://agricultura.gencat.cat/ca/departament/estadistiques/ramaderia/enquesta-sacrifici-escorxadors/>

# SECTOR OVÍ-CABRUM

## SACRIFICI DE BESTIAR CABRUM EN ESCORXADORS DE CATALUNYA 2010-2019

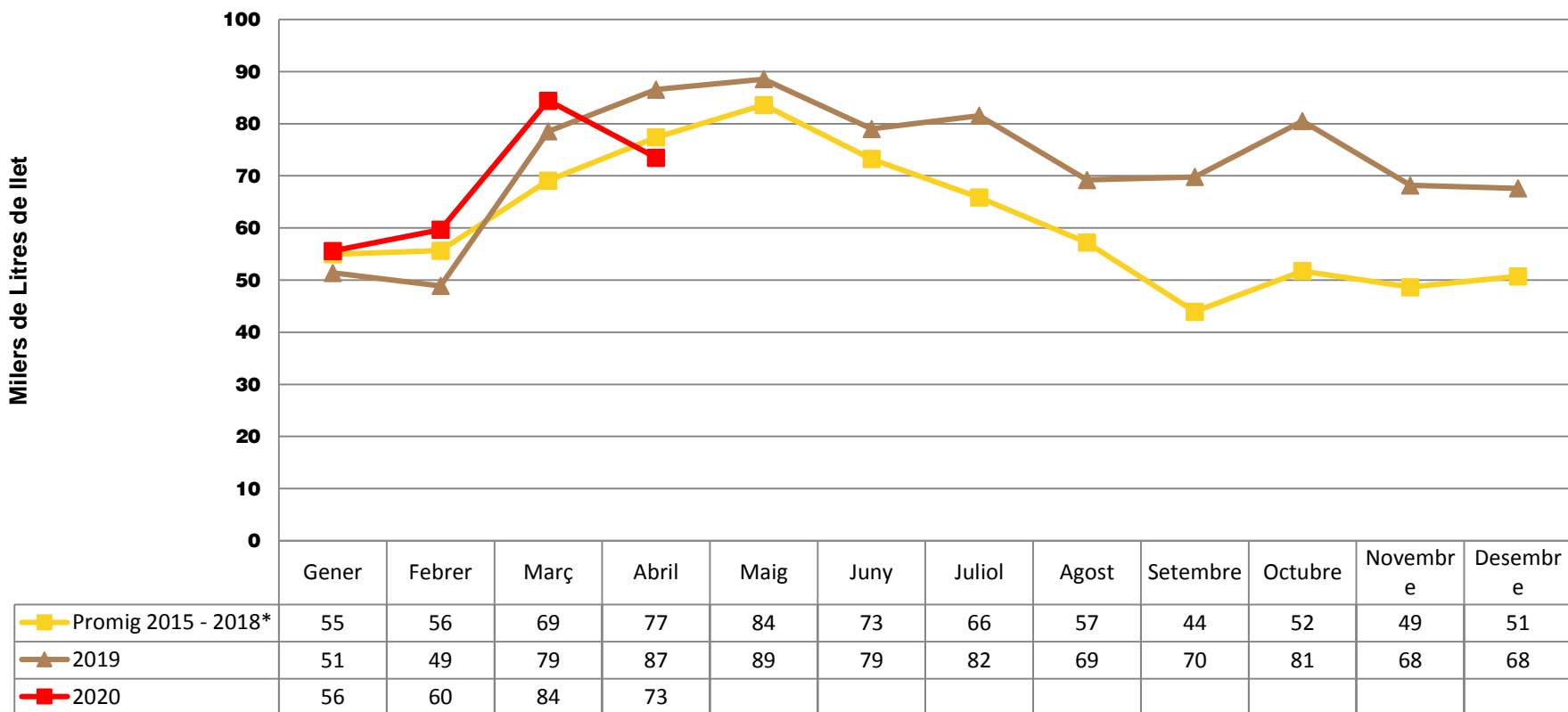
### CABRUM



FONT: <http://agricultura.gencat.cat/ca/departament/estadistiques/ramaderia/enquesta-sacrifici-escorxadors/>

# SECTOR OVÍ-CABRUM

## ENTREGUES DE LLET CRUA D'OVELLA 2015-2020

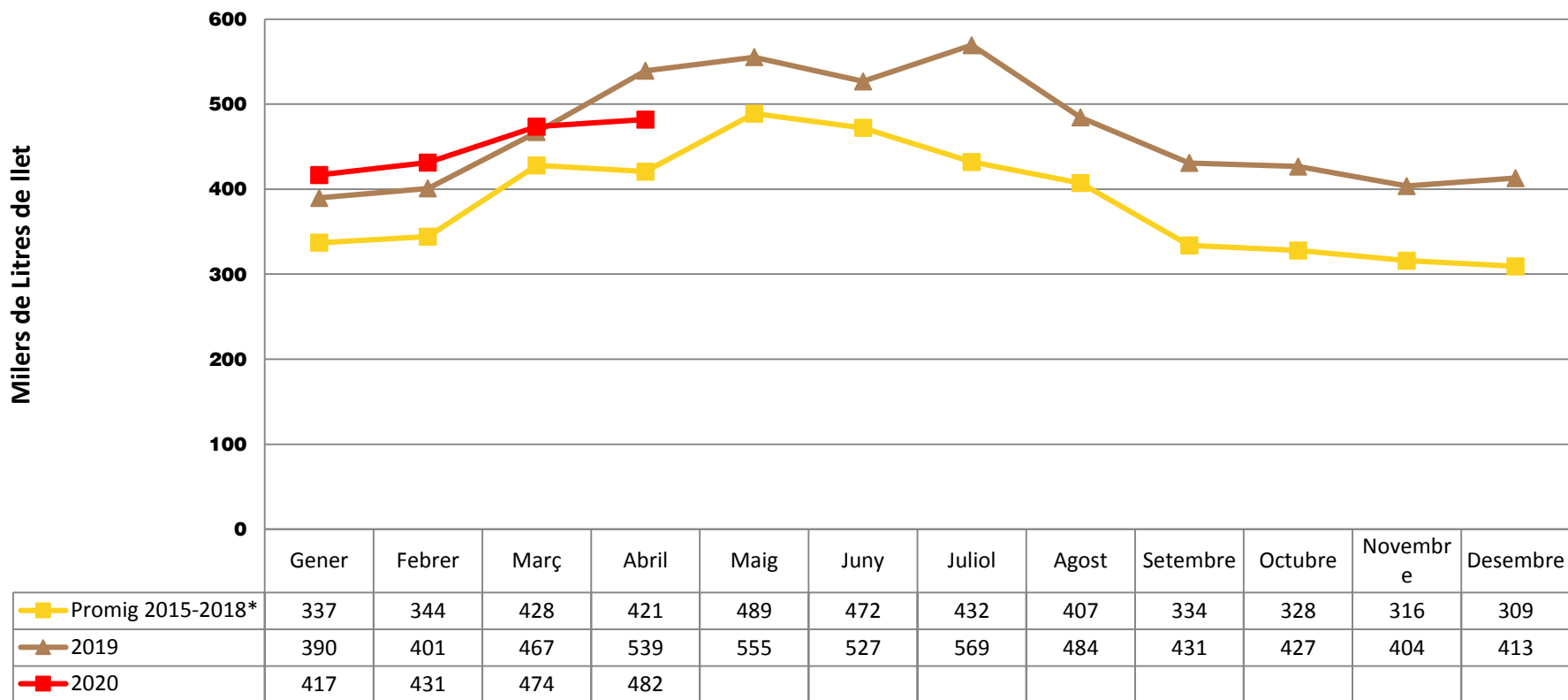


FONT: <http://agricultura.gencat.cat/ca/departament/estadistiques/ramaderia/altres-produccions-ramaderes/llet-ovi-cabrum/>

\*Promig dels anys 2016 i 2017 i dels mesos d'abril a desembre del 2015.

# SECTOR OVÍ-CABRUM

## ENTREGUES DE LLET CRUA DE CABRA 2015-2020

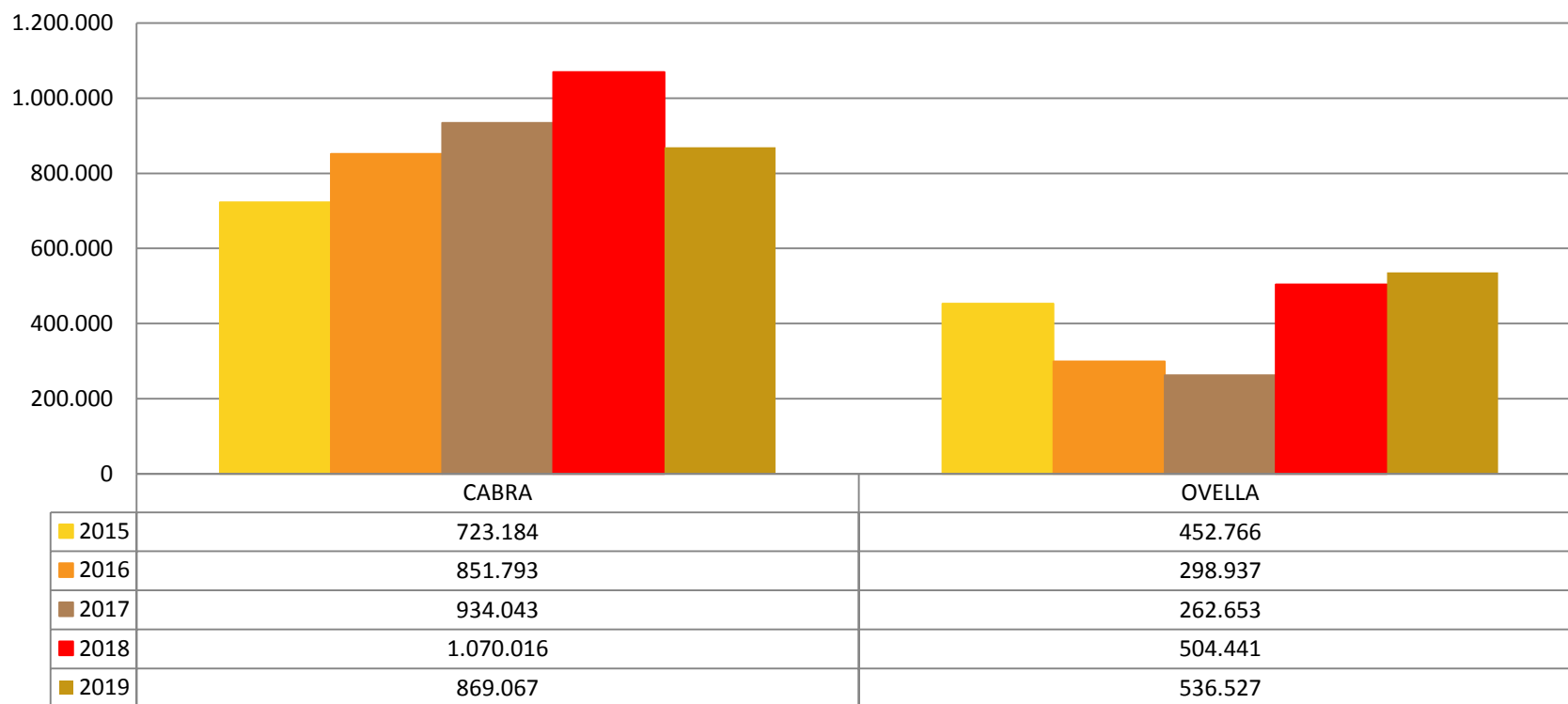


FONT: <http://agricultura.gencat.cat/ca/departament/estadistiques/ramaderia/altres-produccions-ramaderes/llet-ovi-cabrum/>

\*Promig dels anys 2016 i 2017 i dels mesos d'abril a desembre del 2015.

# SECTOR OVÍ-CABRUM

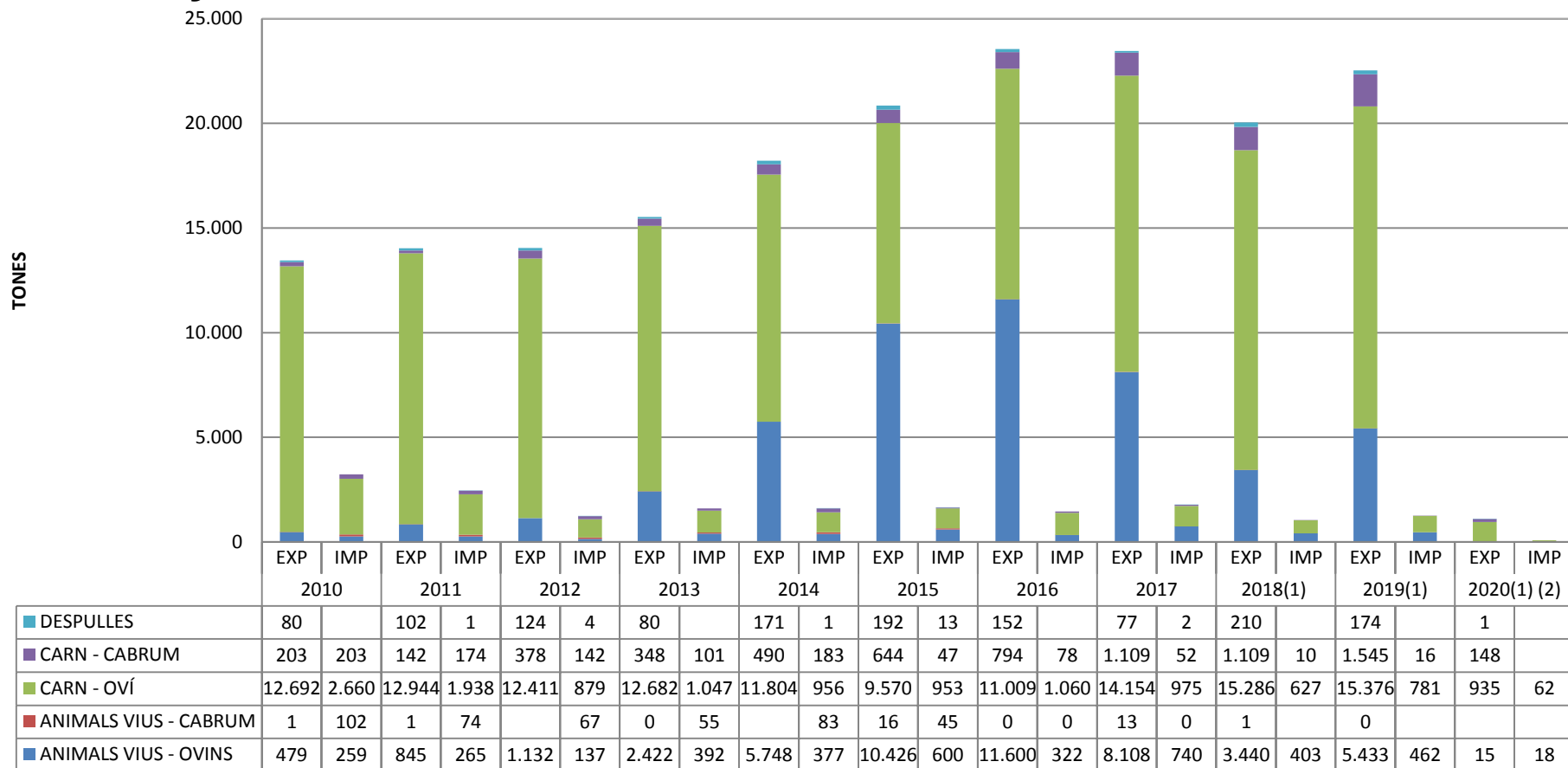
## VENDA DIRECTA DE LLET CABRA I OVELLA 2015-2019



FONT: <http://agricultura.gencat.cat/ca/departament/estadistiques/ramaderia/altres-produccions-ramaderes/llet-ovi-cabrum/>

# SECTOR OVÍ-CABRUM

## COMERÇ EXTERIOR PERÍODE 2010 – 2020 TONES



(1). Dades provisionals

Font de les dades: DataComex – Ministerio de Industria, Comercio y Turismo: <http://datacomex.comercio.es/index.htm>

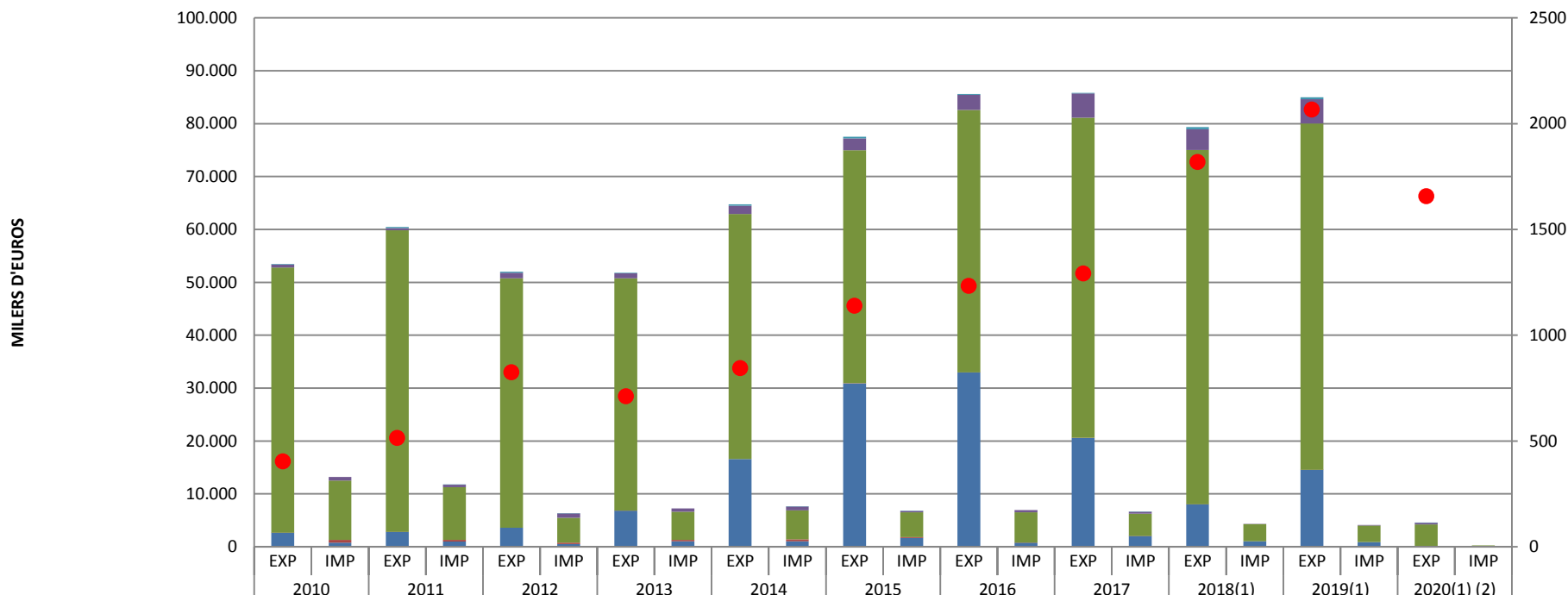
(2). Dades de gener a abril 2020

Es tracta de comerç d'animals que s'exporten o s'importen des de Catalunya. En cap cas fa referència o es pot relacionar amb el nombre d'animals nascuts a Catalunya.



# SECTOR OVÍ-CABRUM

## COMERÇ EXTERIOR PERÍODE 2010 – 2020 VALOR ECONÒMIC I TAXA DE COBERTURA



	2010		2011		2012		2013		2014		2015		2016		2017		2018(1)		2019(1)		2020(1) (2)	
	EXP	IMP	EXP	IMP	EXP	IMP	EXP	IMP	EXP	IMP	EXP	IMP	EXP	IMP	EXP	IMP	EXP	IMP	EXP	IMP	EXP	IMP
■ DESPULLES D'OVÍ I CABRUM	130		189	2	219	1	98		245	2	302	9	165		95	3	419		356		2	
■ CARN - CABRUM	548	686	427	486	1028	829	973	662	1574	771	2292	277	2826	426	4565	347	3936	68	4609	100	349	
■ CARN - OVÍ	50147	11245	57042	9966	47159	4680	43899	5304	46295	5459	43995	4672	49597	5696	60522	4262	66950	3257	65489	3101	4120	230
■ ANIMALS VIUS - CABRUM	3	480	1	311		289	0	240		374	44	179	1	0	32	0	3		0			
■ ANIMALS VIUS - OVINS	2666	808	2812	981	3625	507	6843	1072	16605	1046	30904	1663	33001	814	20585	2024	8048	1038	14541	912	97	46
● TAXA DE COBERTURA	405		515		825		712		846		1140		1234		1293		1819		2067		1658	

(1). Dades provisionals

Font de les dades: DataComex – Ministerio de Industria, Comercio y Turismo: <http://datacomex.comercio.es/index.htm>

(2). Dades de gener a abril 2020

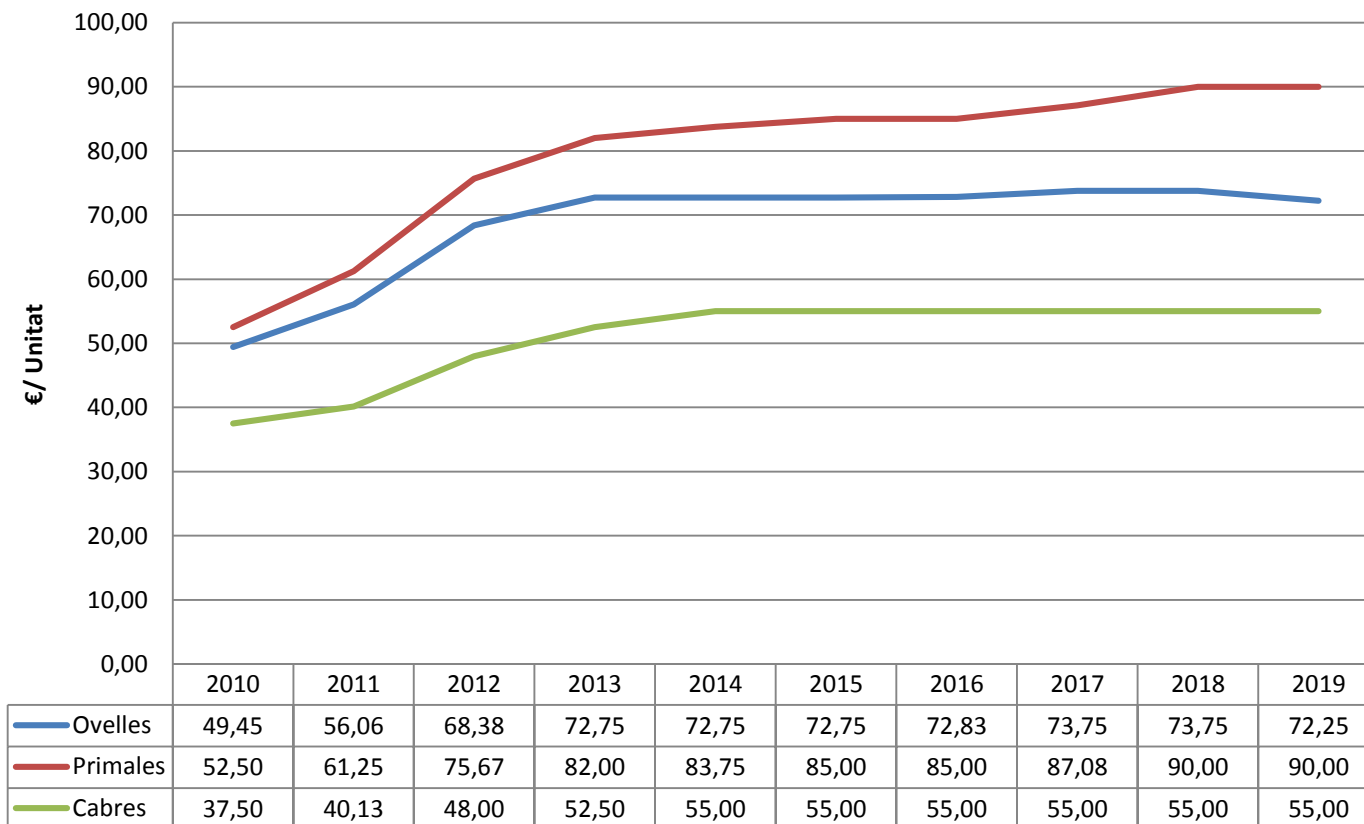


Generalitat de Catalunya  
**Departament d'Agricultura,  
 Ramaderia, Pesca i Alimentació**

Es tracta de comerç d'animals que s'exporten o s'importen des de Catalunya. En cap cas fa referència o es pot relacionar amb el nombre d'animals nascuts a Catalunya.

# SECTOR OVÍ-CABRUM

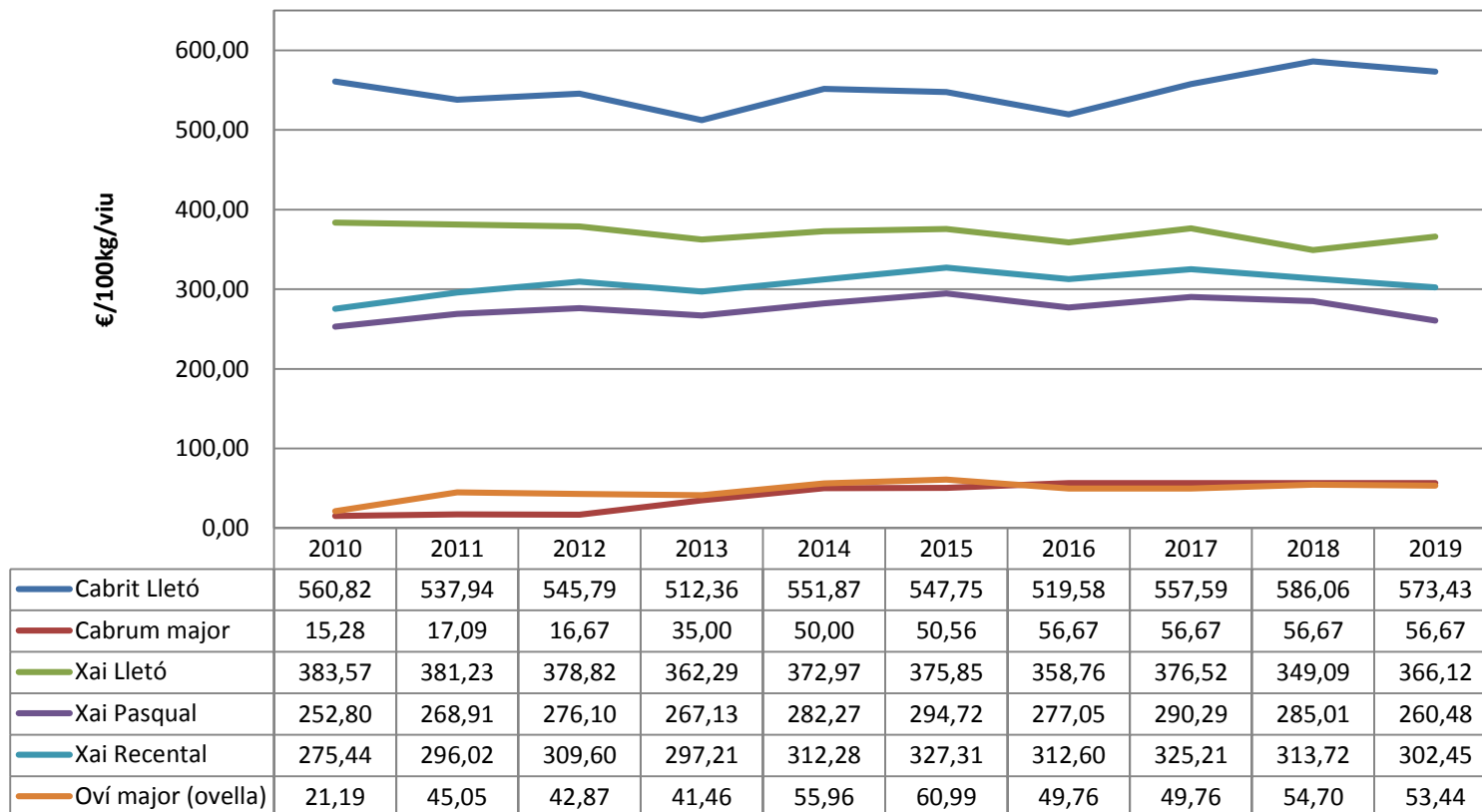
## PREUS PERCEBUTS PEL PAGÈS A CATALUNYA: BESTIAR PER A VIDA



FONT: <http://agricultura.gencat.cat/ca/departament/estadistiques/observatori-agroalimentari-preus/preus-origen/preus-percebuts-pages/dades/>

# SECTOR OVÍ-CABRUM

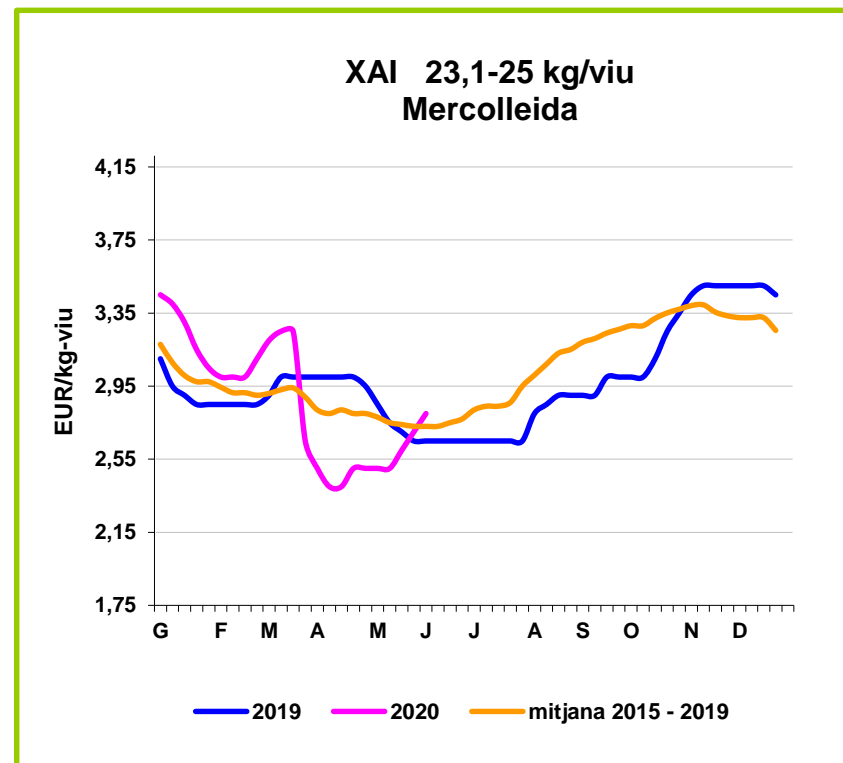
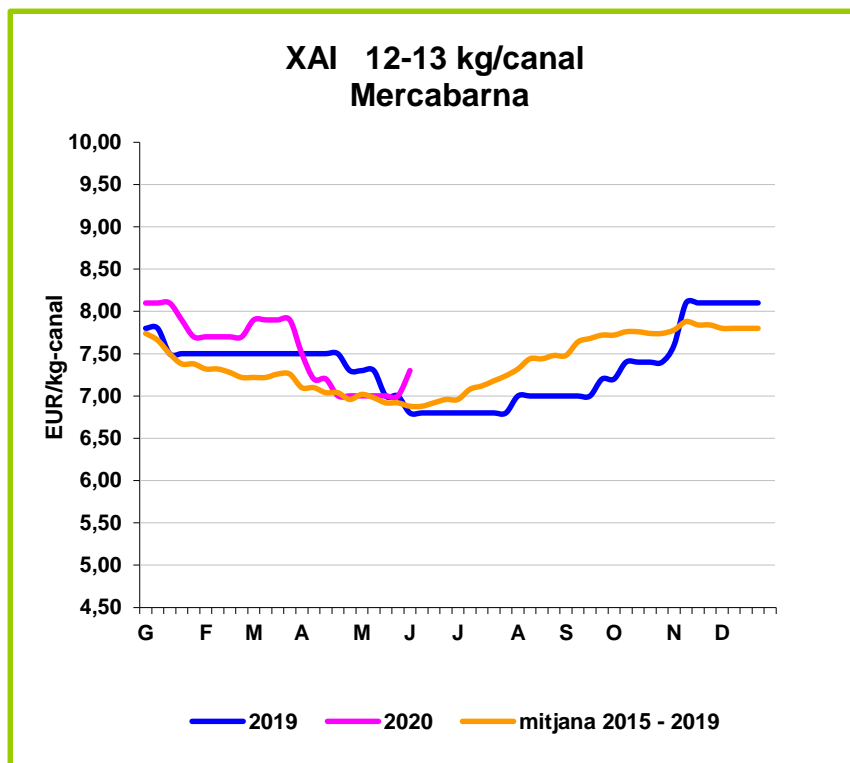
## PREUS PERCEBUTS PEL PAGÈS A CATALUNYA: BESTIAR PER A SACRIFICI



FONT: <http://agricultura.gencat.cat/ca/departament/estadistiques/observatori-agroalimentari-preus/preus-origen/preus-percebuts-pages/dades/>

# SECTOR OVÍ-CABRUM

## PREUS EN LLOTGES: OVÍ 2019⇔2020

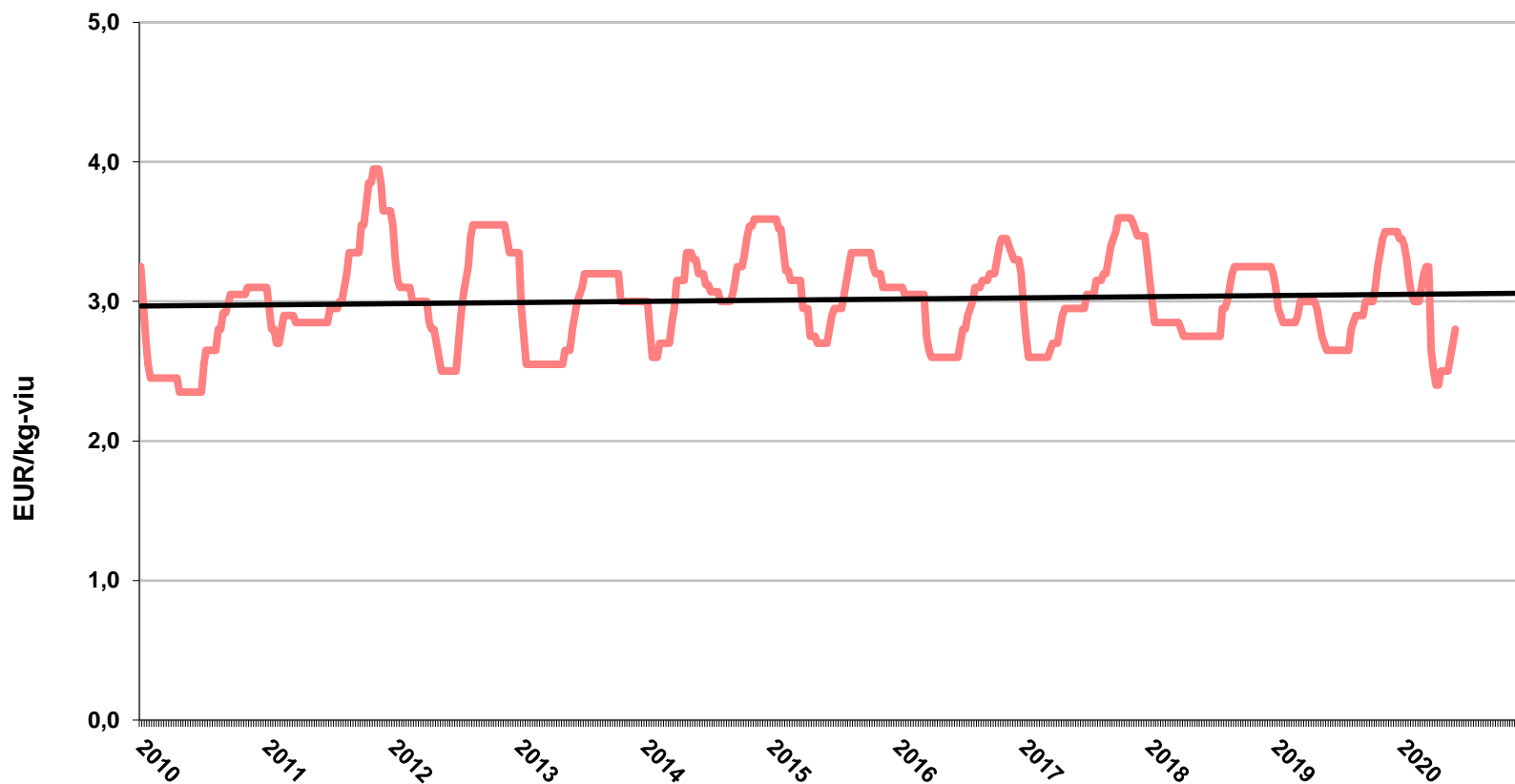


Font: MERCABARNA

Font: Mercolleida

# SECTOR OVÍ-CABRUM

## PREUS EN LLOTGES: EVOLUCIÓ OVÍ 23,1-25 kg (2010↔2020\*) MERCOLLEIDA



Font: Mercolleida

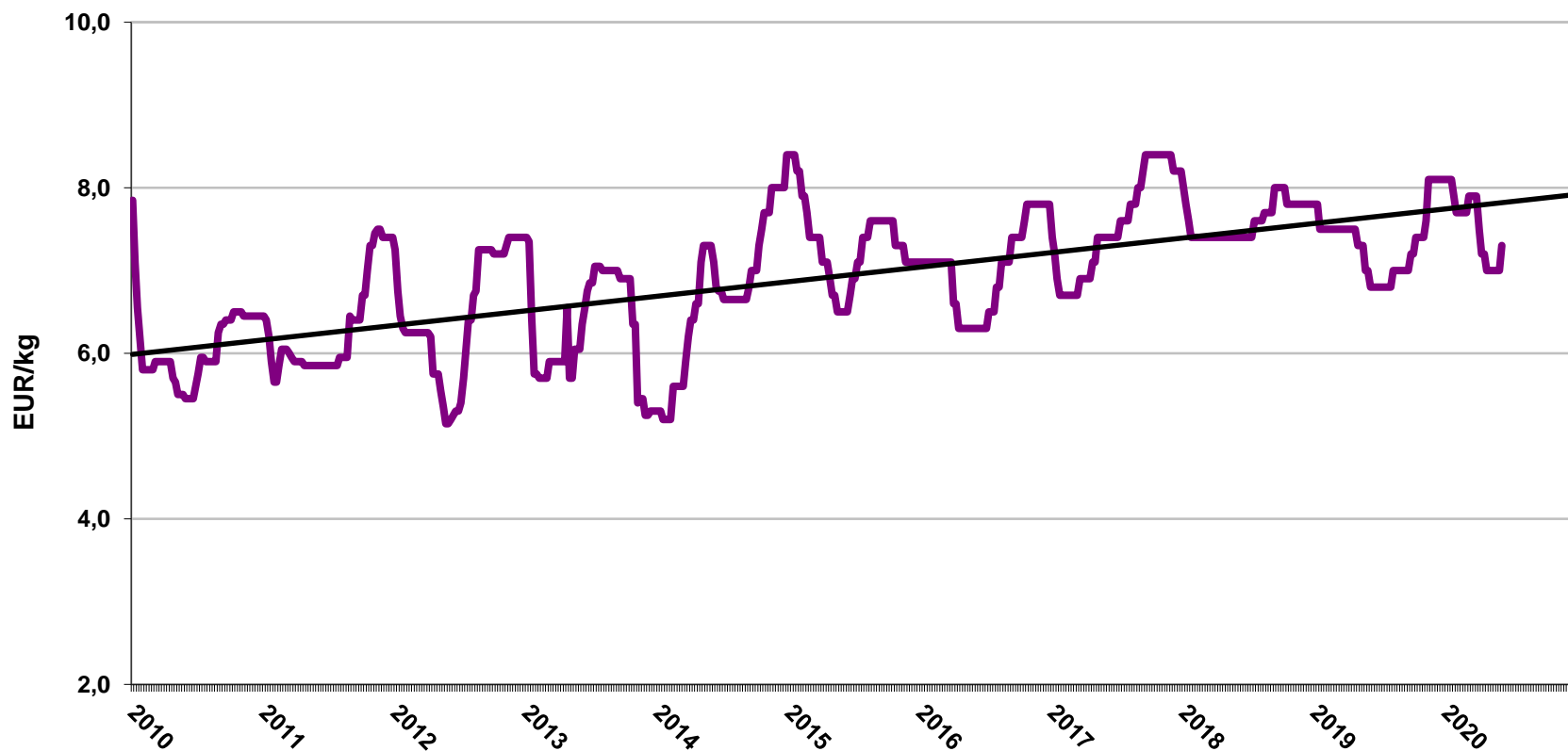
\*2020: dades fins a maig



# SECTOR OVÍ-CABRUM

PREUS EN LLOTGES: EVOLUCIÓ OVÍ 12,1-13 kg (2010 ⇔ 2020\* )

Escorxador Barcelona



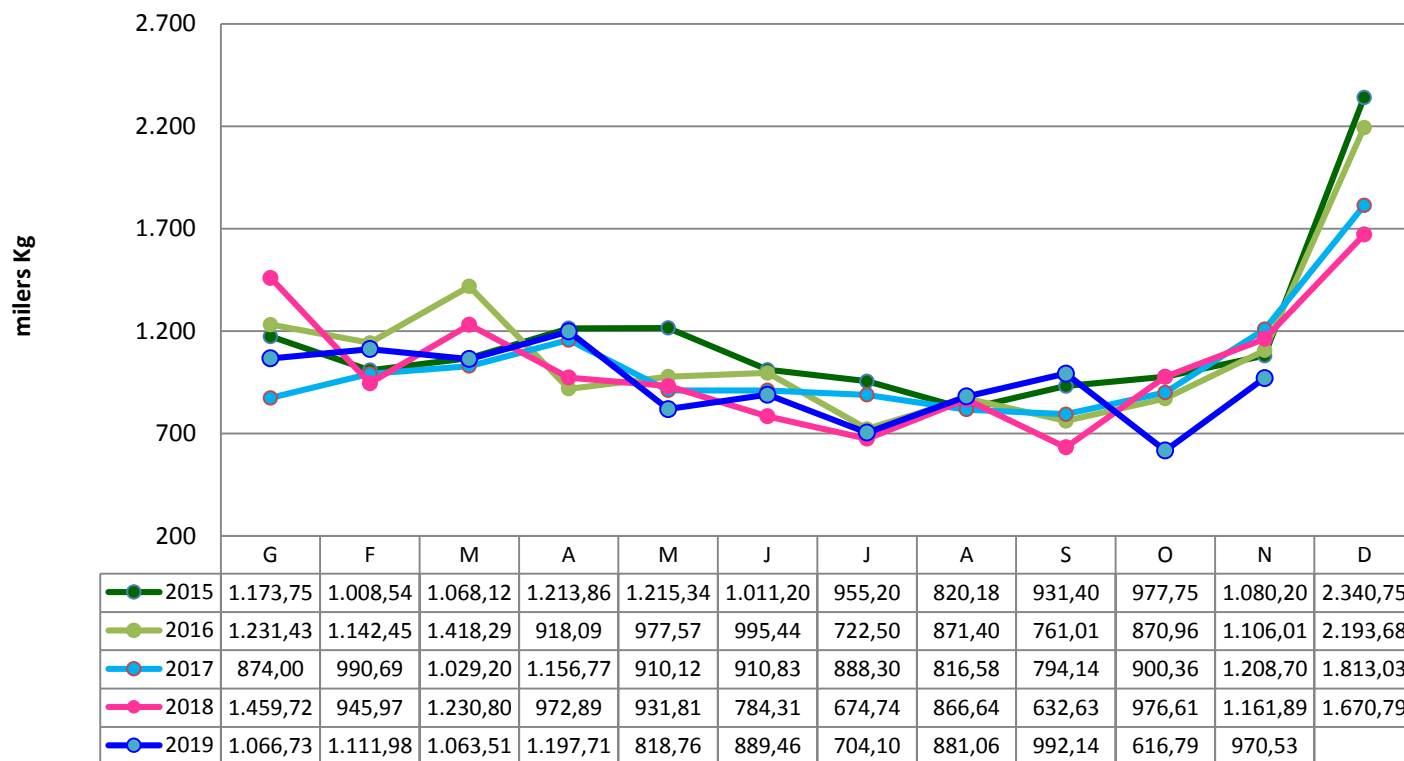
Font: Marcabarna

\*2020 fins a maig



# SECTOR OVÍ-CABRUM

## CONSUM DE OVÍ/CABRUM A LES LLARS DE CATALUNYA



Font: Panel del Consumo. MAPA

<http://agricultura.gencat.cat/ca/departament/estadistiques/alimentacio/consum-alimentari/>





# SECTOR OVÍ-CABRUM

## DADES EXPLOTACIONS XARXA COMPTABLE AGRÀRIA DE CATALUNYA

Producte	unitats	Exercici 2018	Mitjanes exercicis 2015-2017
		Oví €/caps xais venuts	Oví €/caps xais venuts
CS210	INGRESSOS (productes principal, subproducte, subvencions)	110,98	112,20
CS151	TOTAL COSTOS ESPECÍFICS	53,88	53,65
CS100	Costos específics de cria (aliments comprats)	26,10	28,22
CS110	Costos específics de cria (aliments reocupats)	16,02	16,45
CS129	Altres costos específics de bestiar (altres subministres bestiar, veterinari, medicaments, compra de bestiar,	11,76	8,98
CS301	MARGE BRUT XCAC (CS210-CS151)	57,10	58,55
CS420	Costos generals (mà d'obra assalariada fixa, despeses mecanització, amortització, lloguer maquinària,	36,61	36,38
CS501	MARGE ECONÒMIC (1) CS301-CS420)	20,49	22,17
CS601	Mà d'obra familiar	27,63	26,90
CS701	MARGE ECONÒMIC (2) (CS501-CS601)	-7,14	-4,74
CS610	Costos d'oportunitat	0,00	0,05
CS901	MARGE ECONÒMIC (3) (CS701-CS610)	-7,14	-4,78
CS699	TOTAL COSTOS (CS151+CS420+CS601+CS610)	118,12	116,98

Desglossament analític per producte amb informació dels ingressos generats o el cost de producció per cap de bestiar.

La Xarxa Comptable Agrària de Catalunya (XCAC) ofereix una informació acurada sobre l'economia de les explotacions agràries. Tanmateix, els resultats per productes, per representativitat estadística, s'han de considerar aproximades i orientatives.



# SECTOR OVÍ-CABRUM

## DADES EXPLOTACIONS XARXA COMPTABLE AGRÀRIA DE CATALUNYA

		Exercici 2018	Exercici 2017
Producte	unitats	Cabrum €/caps cabrits venuts	Cabrum €/caps cabrits venuts
CS210	INGRESSOS (productes principal, subproducte, subvencions)	615,05	465,16
CS151	TOTAL COSTOS ESPECÍFICS	295,57	192,14
CS100	Costos específics de cria (aliments comprats)	186,73	127,59
CS110	Costos específics de cria (aliments reocupats)	74,74	43,41
CS129	Altres costos específics de bestiar (altres subministres bestiar, veterinari, medicaments, compra de bestiar, aigua, mà d'obra assalariada eventual)	34,09	21,13
CS301	MARGE BRUT XCAC (CS210-CS151)	319,48	273,03
CS420	Costos generals (mà d'obra assalariada fixa, despeses mecanització, amortització, lloguer maquinaria, electricitat, combustibles, assegurances agràries)	149,34	106,86
CS501	MARGE ECONÒMIC (1) CS301-CS420)	170,14	166,16
CS601	Mà d'obra familiar	165,87	126,26
CS701	MARGE ECONÒMIC (2) (CS501-CS601)	4,27	39,90
CS610	Costos d'oportunitat	0,00	0,00
CS901	MARGE ECONÒMIC (3) (CS701-CS610)	4,27	39,90
CS699	TOTAL COSTOS (CS151+CS420+CS601+CS610)	610,78	425,26

Desglossament analític per producte amb informació dels ingressos generats o el cost de producció per cap de bestiar.

La Xarxa Comptable Agrària de Catalunya (XCAC) ofereix una informació acurada sobre l'economia de les explotacions agràries. Tanmateix, els resultats per productes, per representativitat estadística, s'han de considerar aproximades i orientatives.





Generalitat de Catalunya  
**Departament d'Agricultura,  
Ramaderia, Pesca i Alimentació**

[www.gencat.cat](http://www.gencat.cat)