



Generalitat de Catalunya
**Departament d'Agricultura,
Ramaderia, Pesca i Alimentació**

SECTOR OLI D'OLIVA

Recull estadístic

4 de febrero de 2021

SECRETARIA GENERAL

Gabinet Tècnic

Servei d'Estadística i Preus Agroalimentaris

SECTOR OLI D'OLIVA

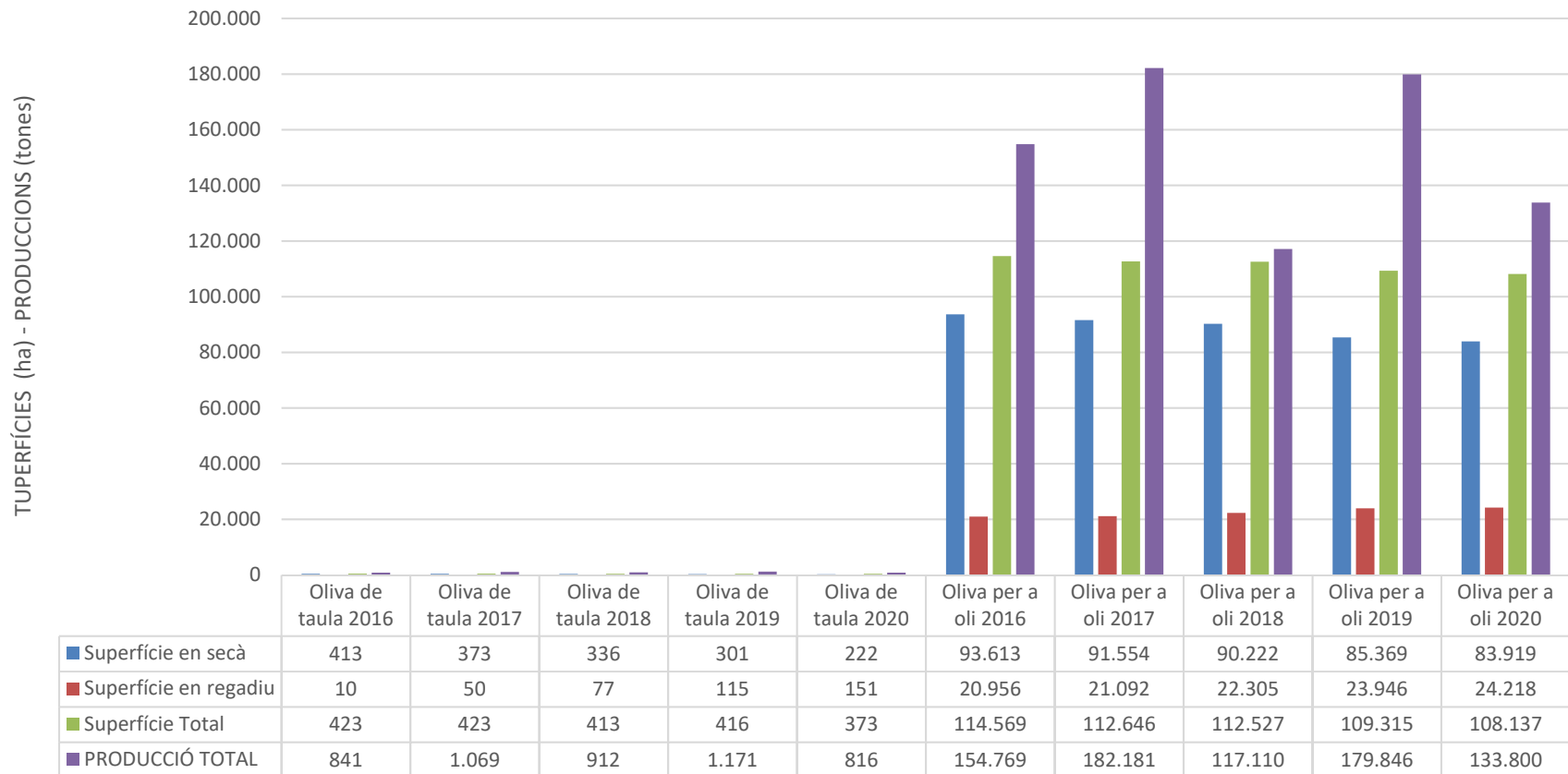
INDEX

1. SUPERFÍCIES, PRODUCCIONS I EXISTÈNCIES
2. COMERÇ EXTERIOR
3. PREUS
4. CONSUM A LES LLARS

Nota: La informació sobre produccions de la collita 2020/21 és del mes de desembre de 2020 i no inclou les afectacions pels episodis meteorològics adversos del gener de 2021.

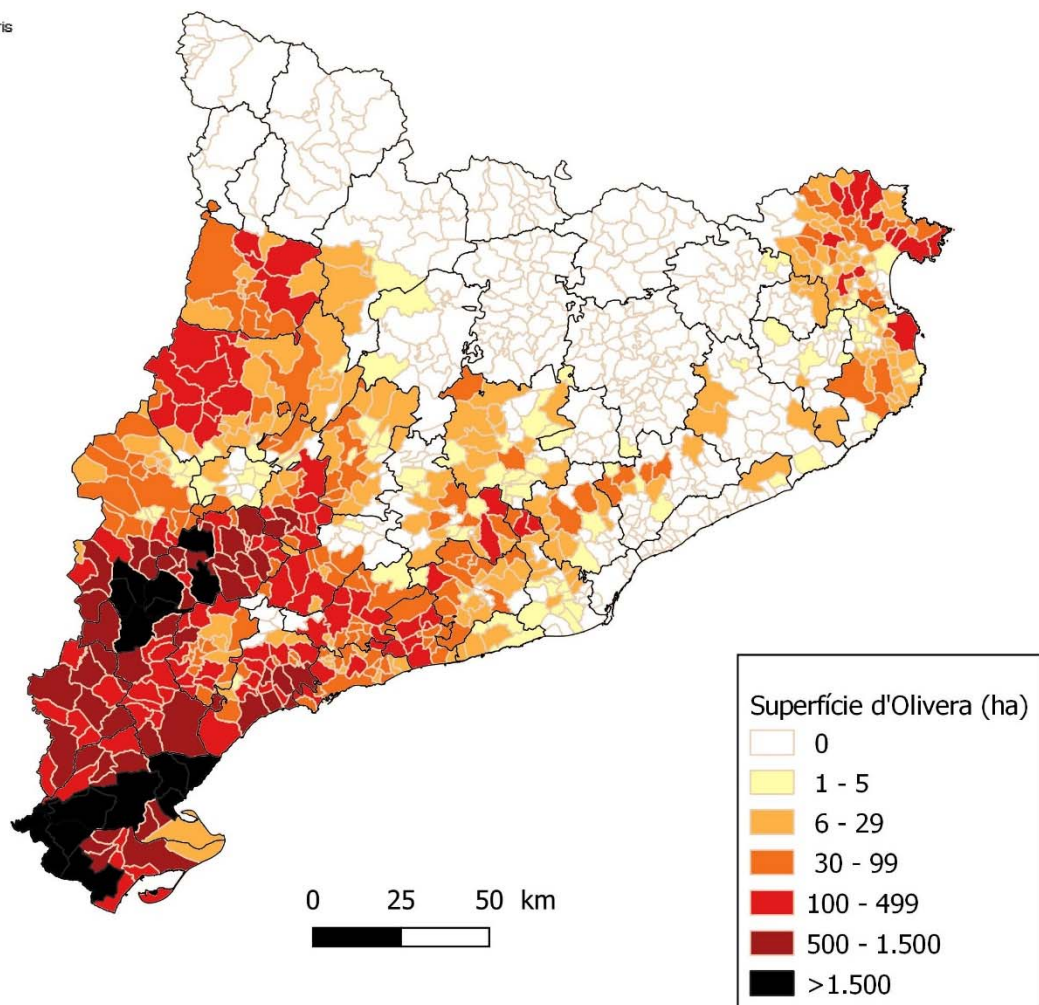
SECTOR OLI D'OLIVA

SUPERFÍCIE I PRODUCCIÓ D'OLIVERA A CATALUNYA (2016 ⇄ 2020)

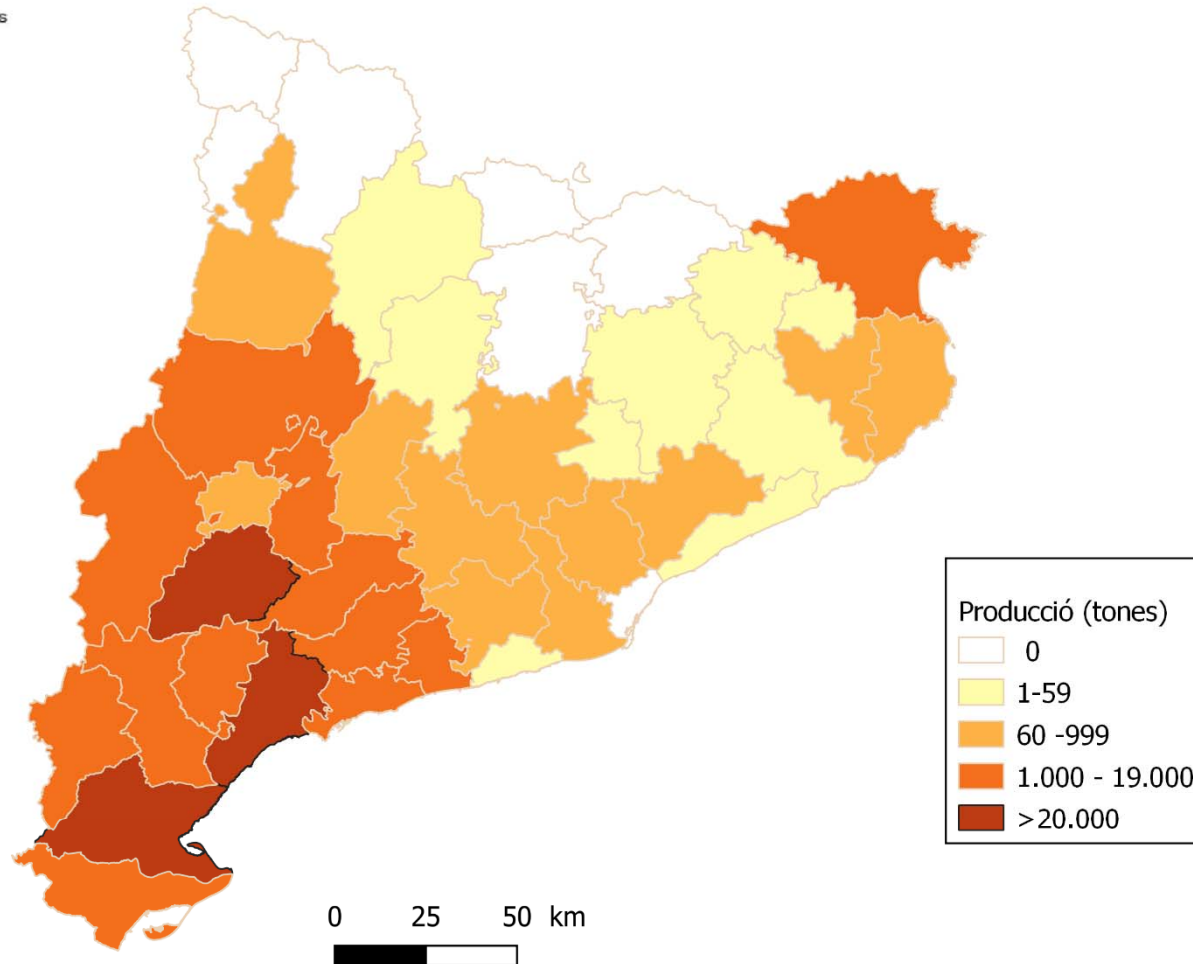


SUPERFÍCIES MUNICIPALS D'OLIVERA A CATALUNYA EL 2019

TOTAL D'OLIVERA A CATALUNYA: 109.731 ha



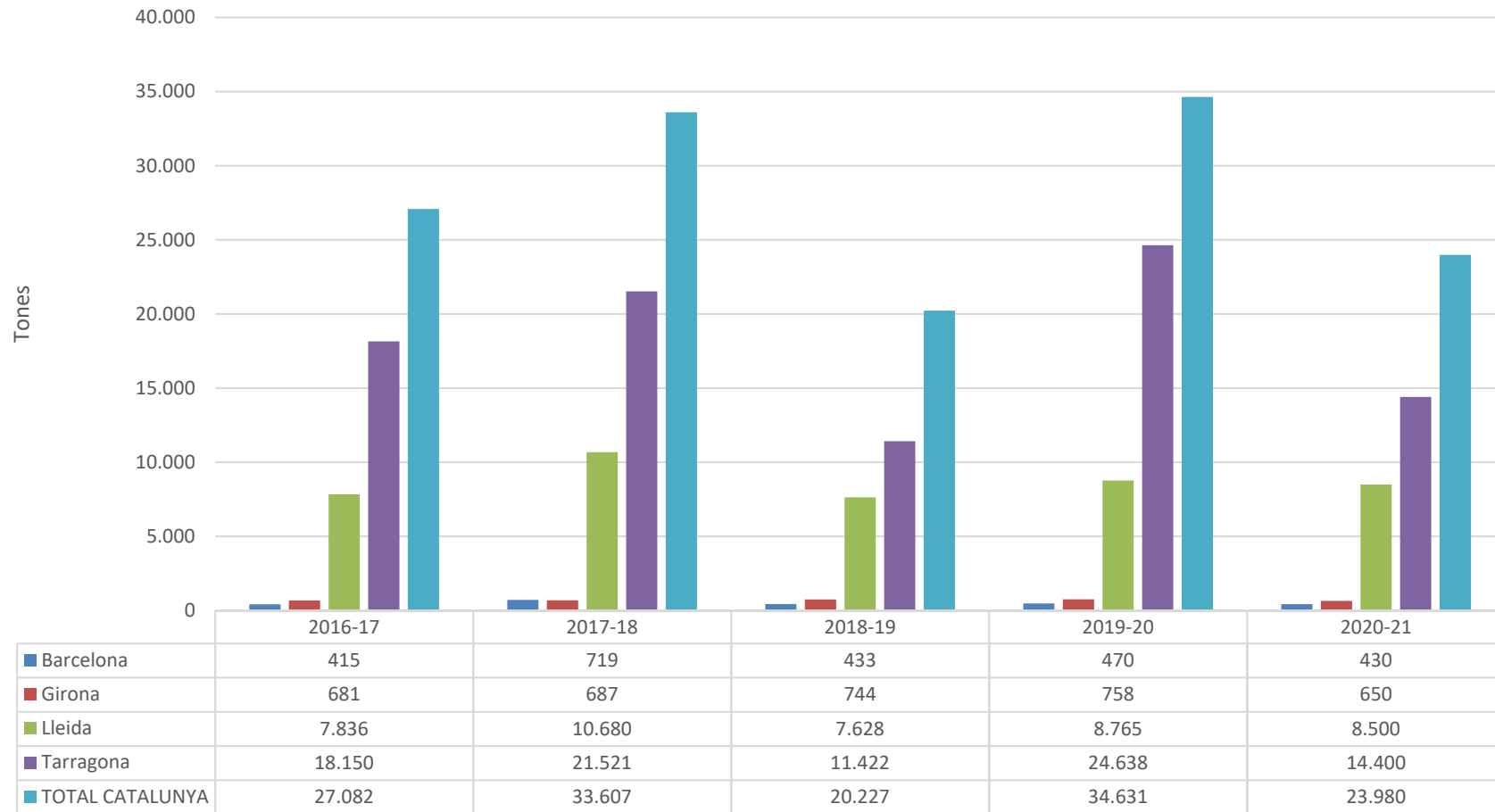
Font: Elaboració pròpia a partir de la DUN.



Font: Elaboració pròpia, a partir d'informació subministrada pel sector

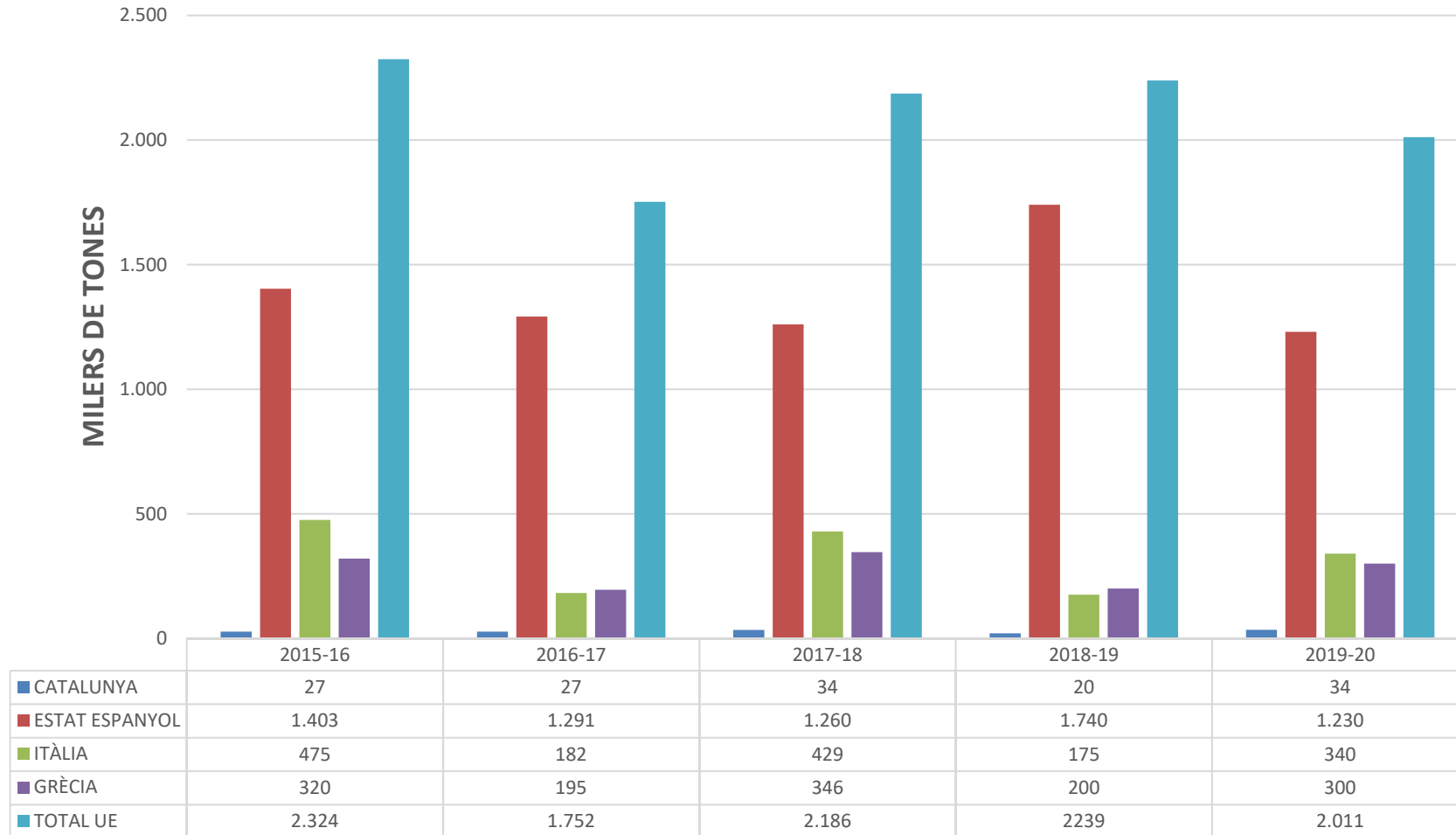
SECTOR OLI D'OLIVA

PRODUCCIÓ D'OLI D'OLIVA VERGE A CATALUNYA (2016 ⇔ 2020)



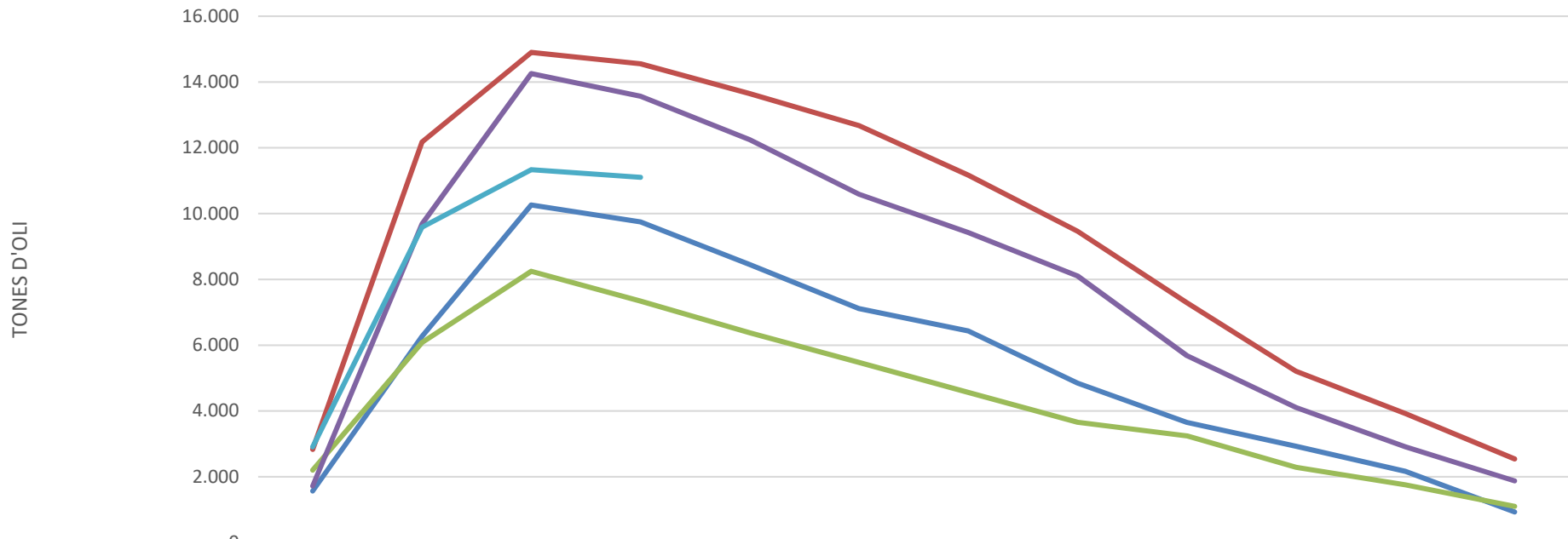
SECTOR OLI D'OLIVA

PRODUCCIÓ D'OLI D'OLIVA VERGE A CATALUNYA I PRINCIPALS PRODUCTORS DE LA UE – CAMPANYA 2015/16 ⇔ 2019/20



SECTOR OLI D'OLIVA

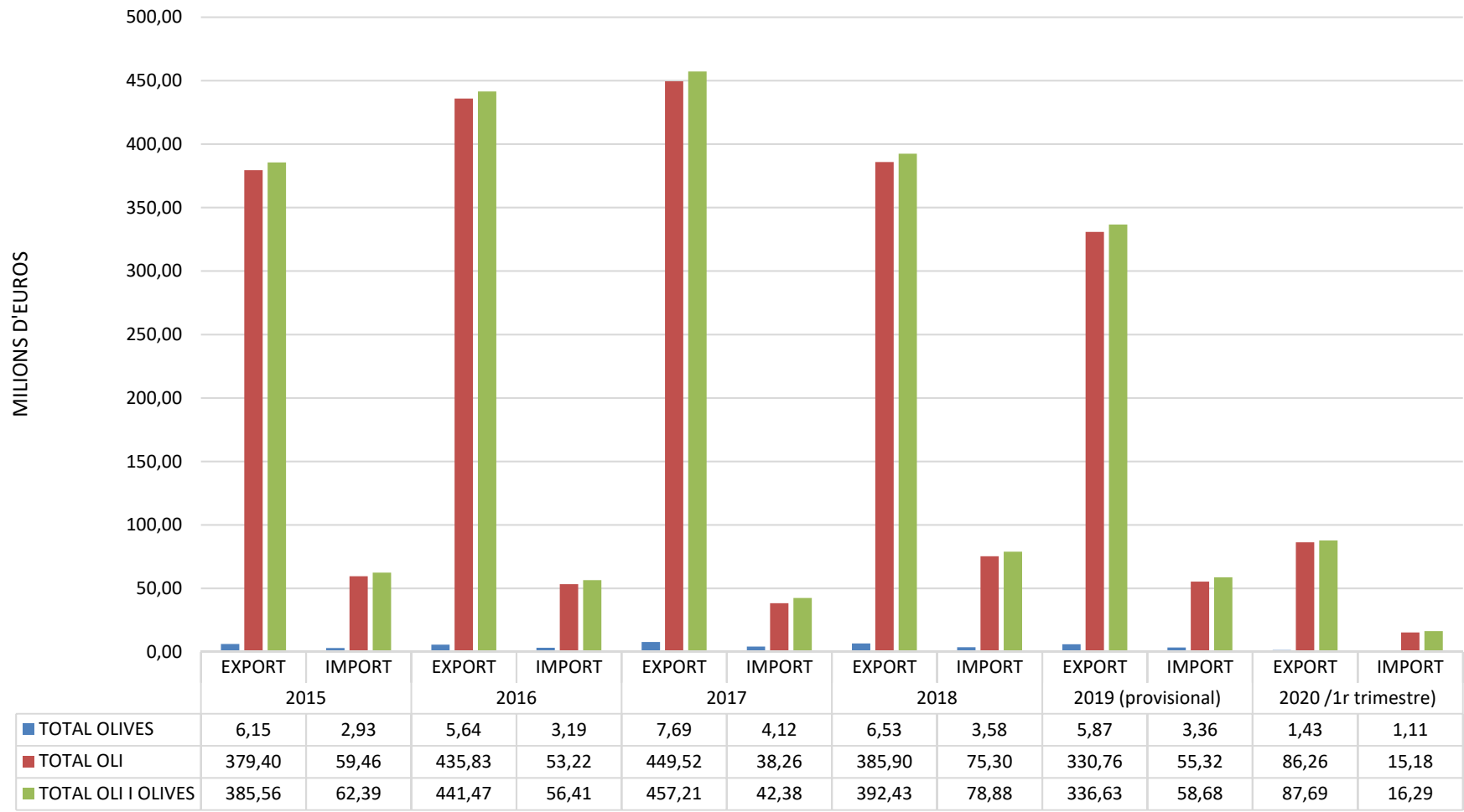
EXISTÈNCIES D'OLI EN ALMÀSSERES PER CAMPANYES (2015/16 ⇔ 2019/20)



| | OCTUBRE | NOVEMBRE | DESEMBRE | GENER | FEBRER | MARÇ | ABRIL | MAYO | JUNIO | JULIO | AGOSTO | SEPTIEMBRE |
|----------------------|---------|----------|----------|--------|--------|--------|--------|-------|-------|-------|--------|------------|
| — Campanya 2016-2017 | 1.568 | 6.268 | 10.263 | 9.747 | 8.452 | 7.113 | 6.435 | 4.844 | 3.654 | 2.926 | 2.167 | 929 |
| — Campanya 2017-2018 | 2.832 | 12.174 | 14.900 | 14.553 | 13.648 | 12.673 | 11.169 | 9.463 | 7.290 | 5.207 | 3.923 | 2.542 |
| — Campanya 2018-2019 | 2.202 | 6.081 | 8.246 | 7.341 | 6.376 | 5.475 | 4.565 | 3.657 | 3.245 | 2.285 | 1.755 | 1.101 |
| — Campanya 2019-2020 | 1.719 | 9.681 | 14.256 | 13.570 | 12.245 | 10.588 | 9.423 | 8.103 | 5.683 | 4.105 | 2.911 | 1.875 |
| — Campanya 2020-2021 | 2.909 | 9.586 | 11.335 | 11.102 | | | | | | | | |

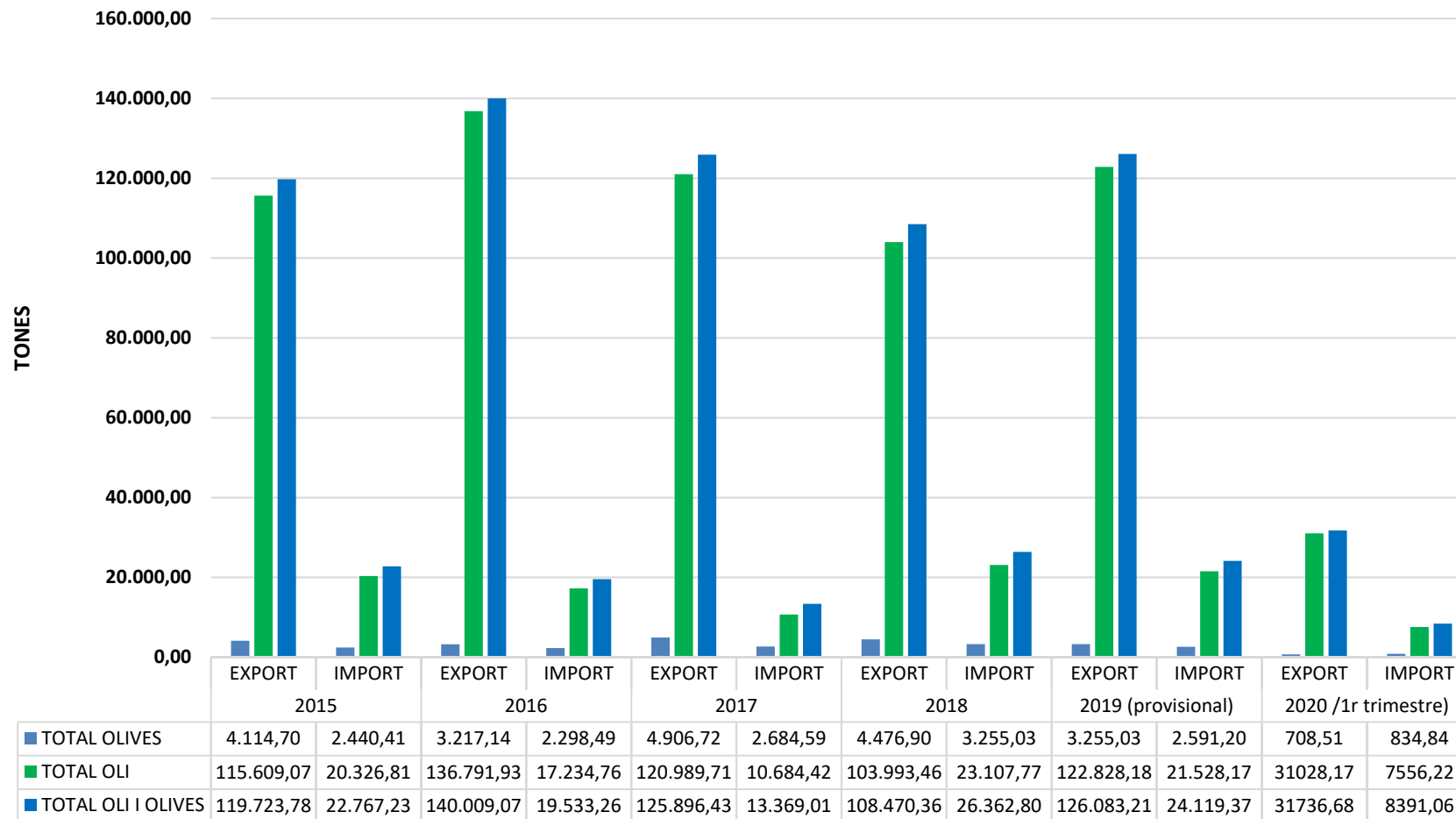
SECTOR OLI D'OLIVA

COMERÇ EXTERIOR: D'OLIVA I OLI D'OLI D'OLIVA (2015 ⇔ març de 2020) - MILIONS €



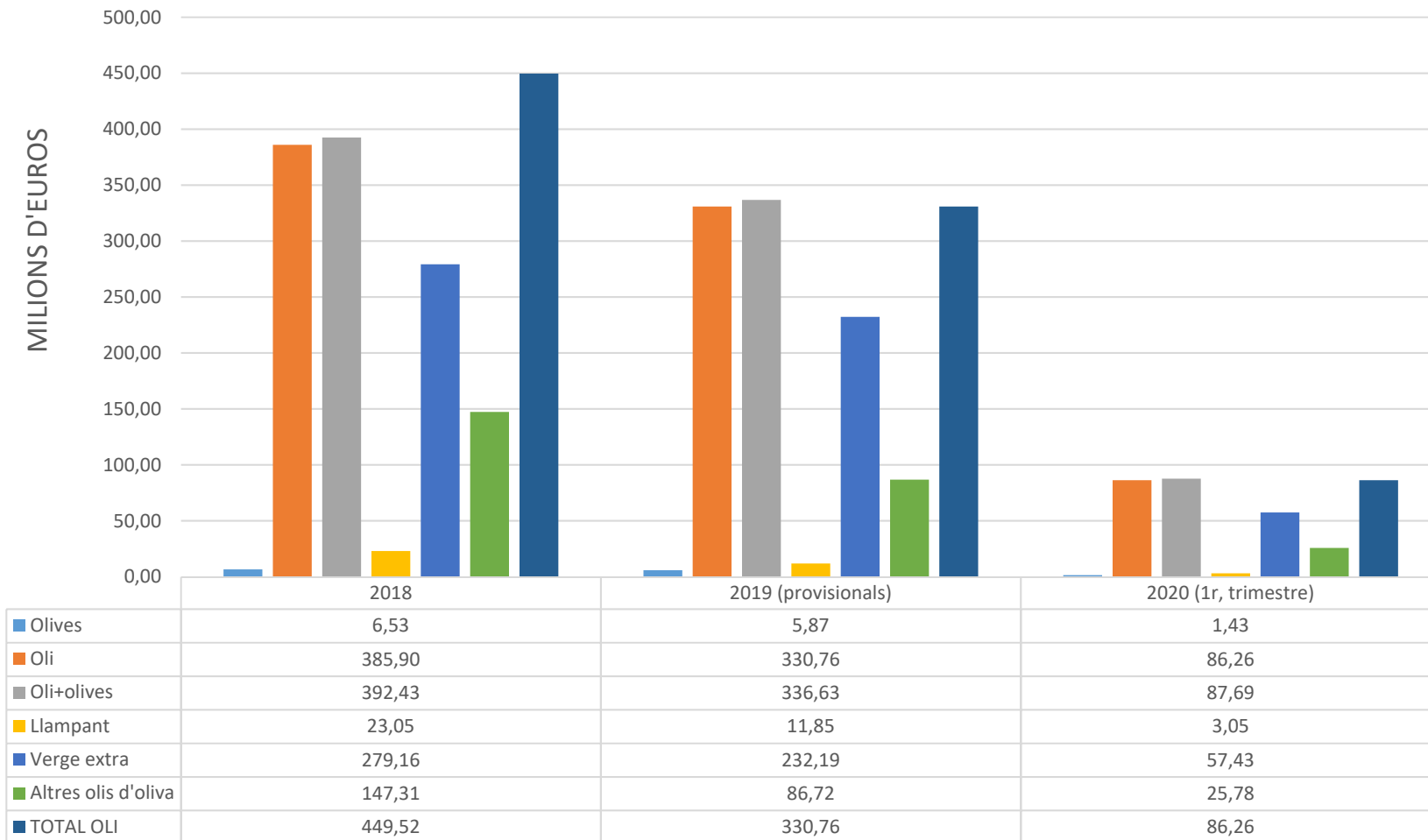
SECTOR OLI D'OLIVA

COMERÇ EXTERIOR: D'OLIVA I D'OLI D'OLIVA (2015 ⇔ març de 2020) - TONES



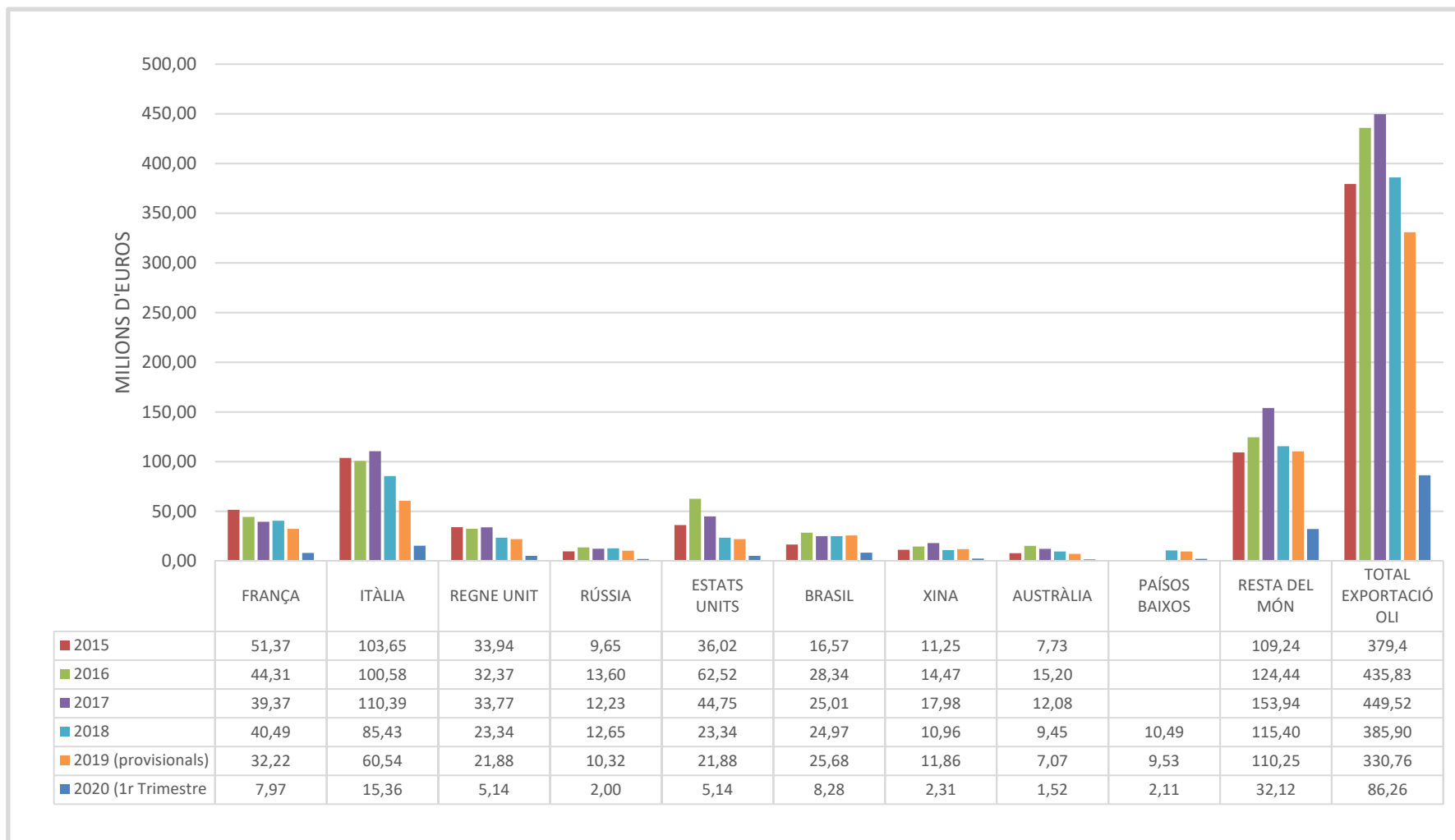
SECTOR OLI D'OLIVA

COMERÇ EXTERIOR: EXPORTACIONS D'OLI D'OLIVA (2018 ⇔ març de 2020) - MILIONS €



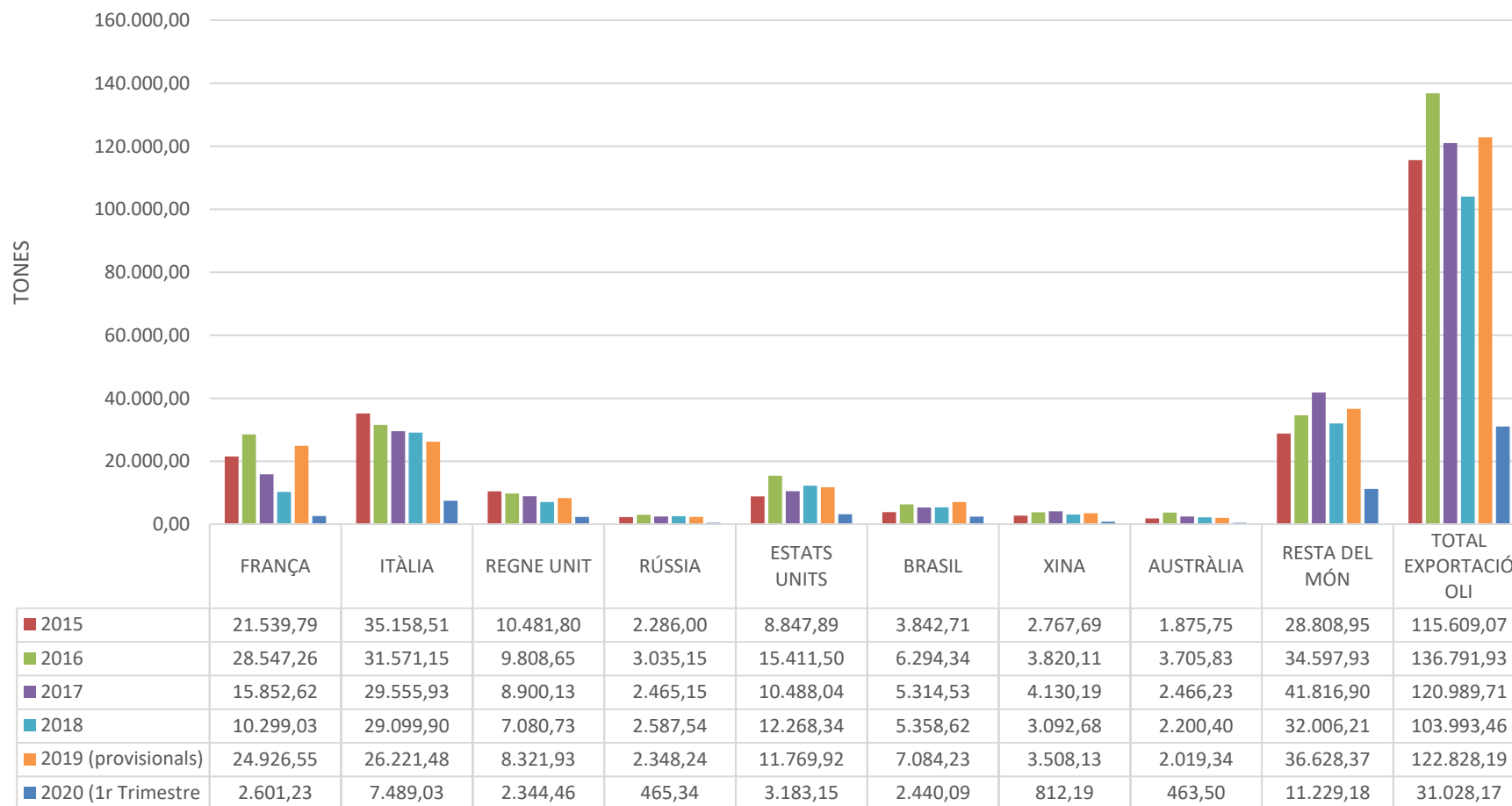
SECTOR OLI D'OLIVA

OLI D'OLIVA - EXPORTACIONS DE CATALUNYA (MILIONS D'EUROS) - PRINCIPALS ESTATS



SECTOR OLI D'OLIVA

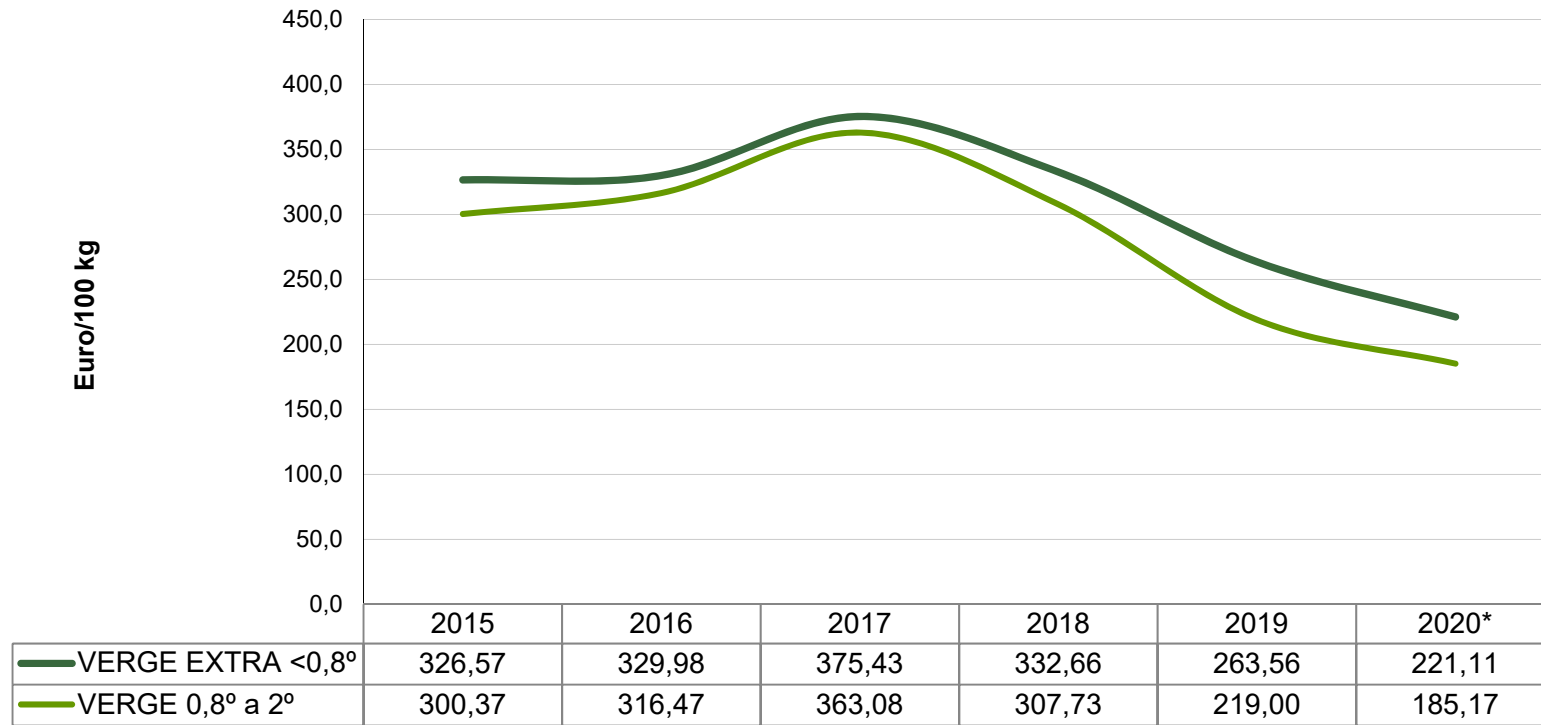
OLI D'OLIVA - EXPORTACIONS DE CATALUNYA (TONES) - PRINCIPALS ESTATS



Inclou els residus sòlids de les olives. Especialment en les exportacions a França representen un percentatge molt important del volum, no del valor.

SECTOR OLI D'OLIVA

PREUS PERCEBUTS PEL PAGÈS A CATALUNYA: OLI D'OLIVA 2015 ↔ 2020

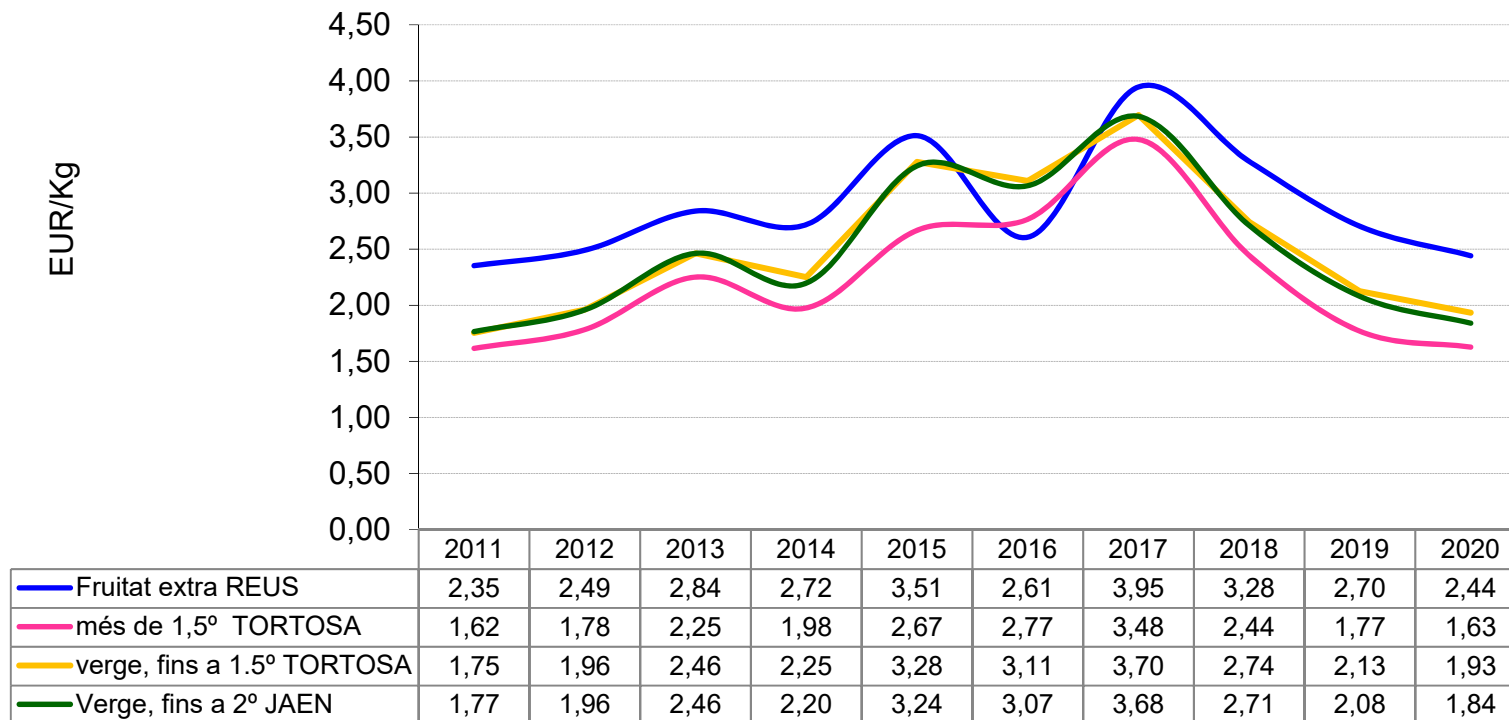


*2020: dades fins a novembre

Font: Servei d'Estadística i Preus Agroalimentaris - Gabinet Tècnic - DARP

SECTOR OLI D'OLIVA

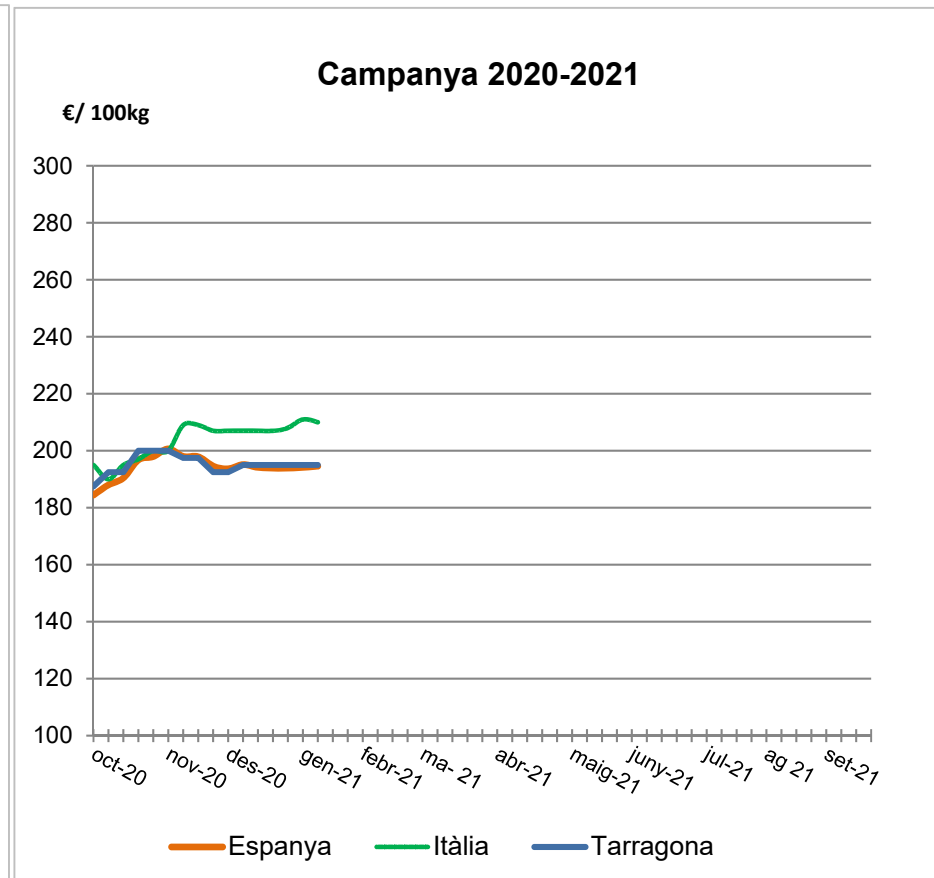
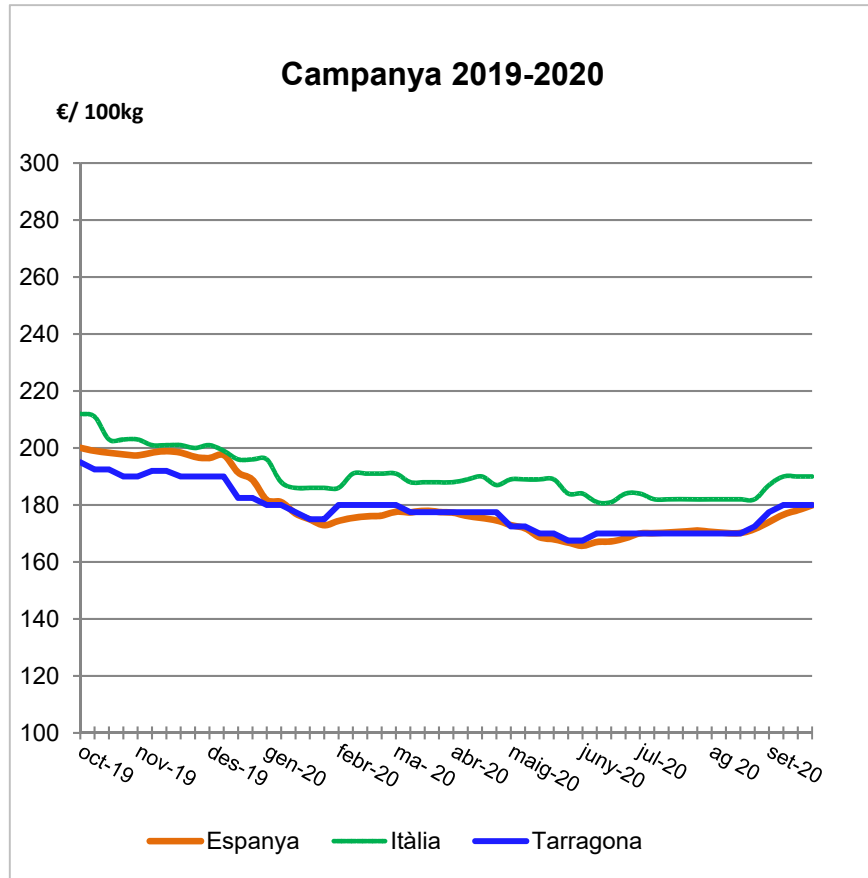
PREUS EN LLOTGES: EVOLUCIÓ ANUAL DEL PREU DE L'OLI D'OLIVA (2011↔2020)



Font: Servei d'Estadística i Preus Agroalimentaris - Gabinet Tècnic - DARP

SECTOR OLI D'OLIVA

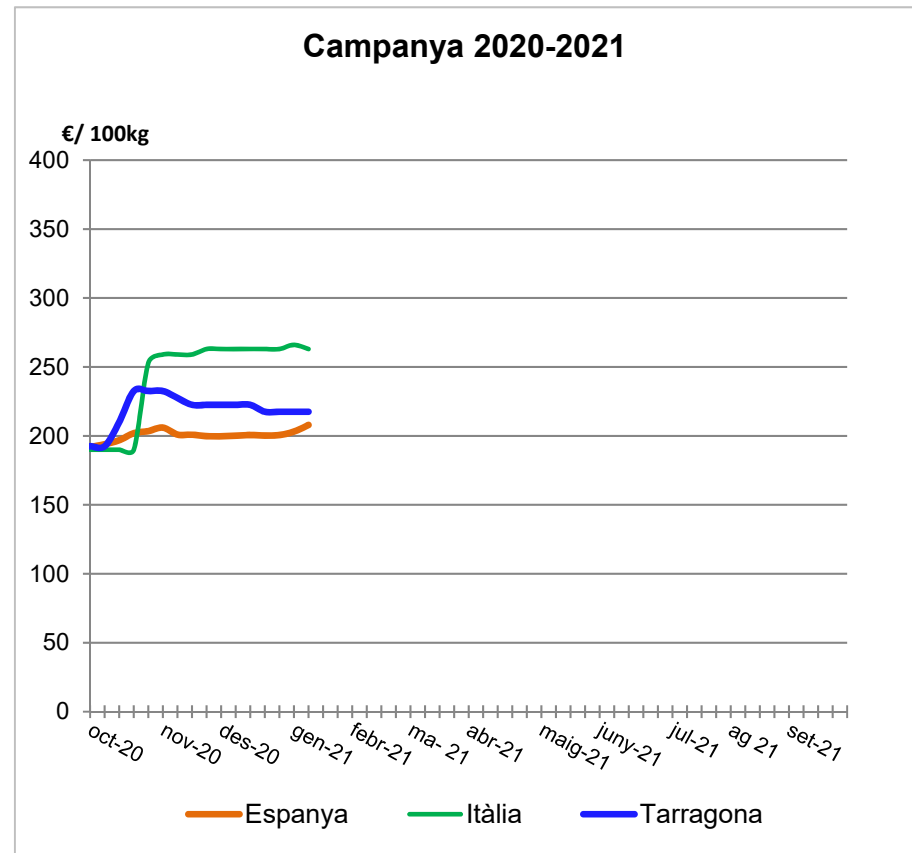
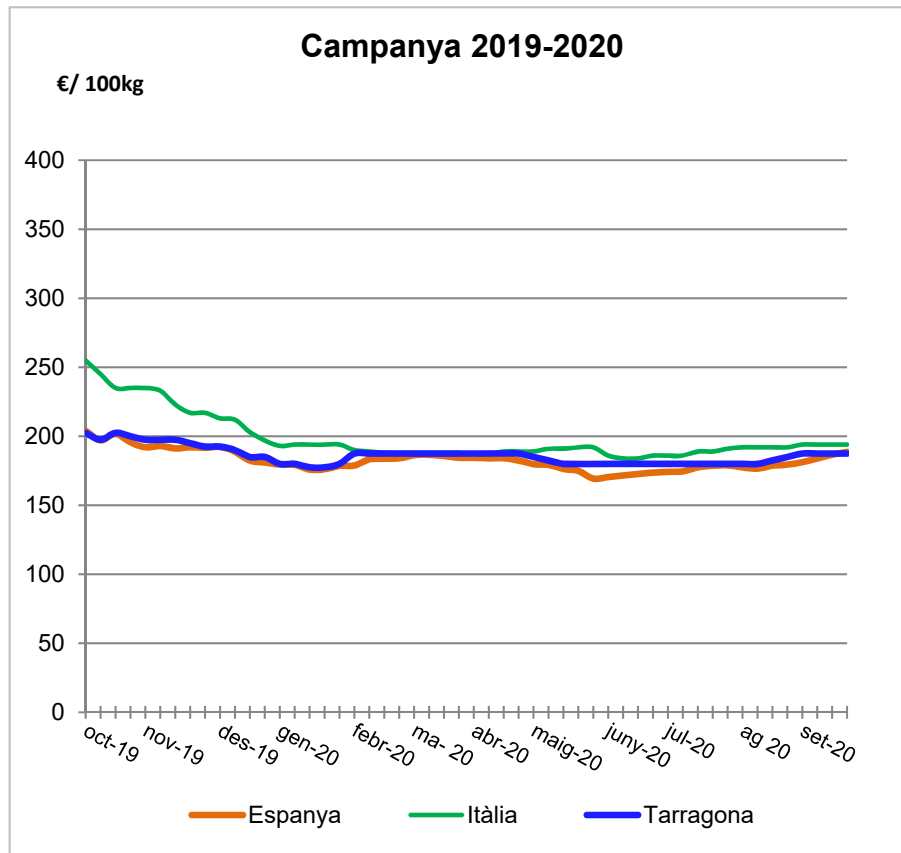
PREUS EN MERCATS REPRESENTATIUS UE: EVOLUCIÓ MENSUAL OLI D'OLIVA REFINAT



Font: Servei d'Estadística i Preus Agroalimentaris - Gabinet Tècnic – DARP – amb dades de la Comissió Europea

SECTOR OLI D'OLIVA

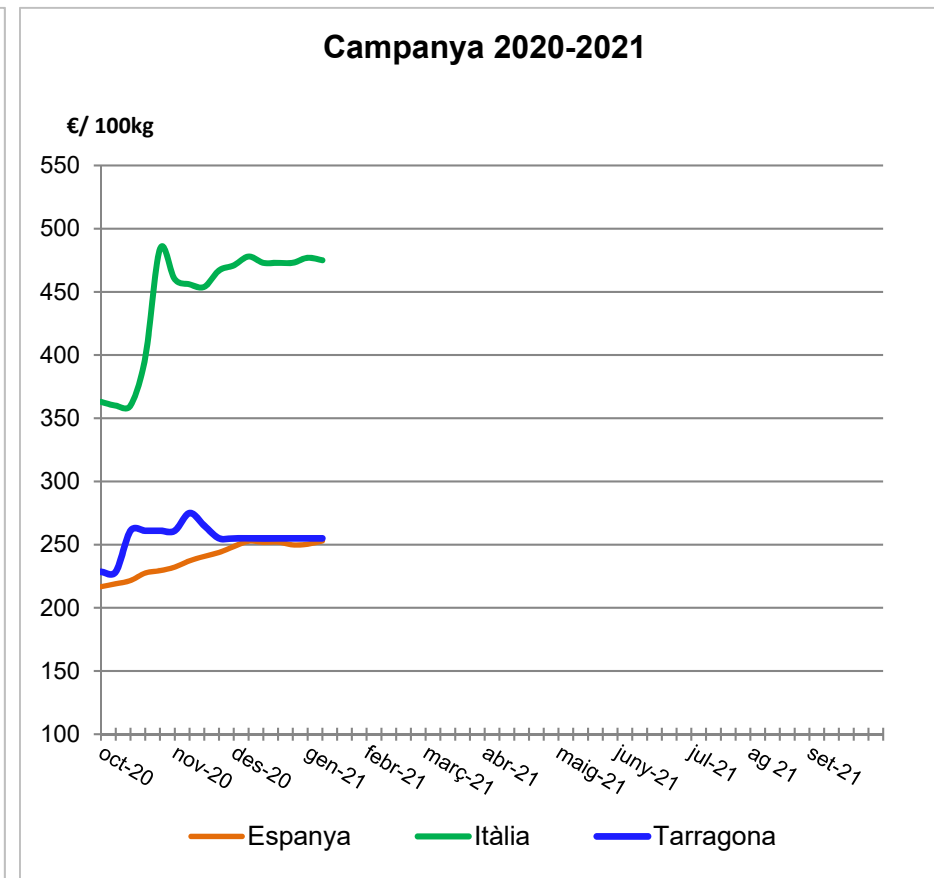
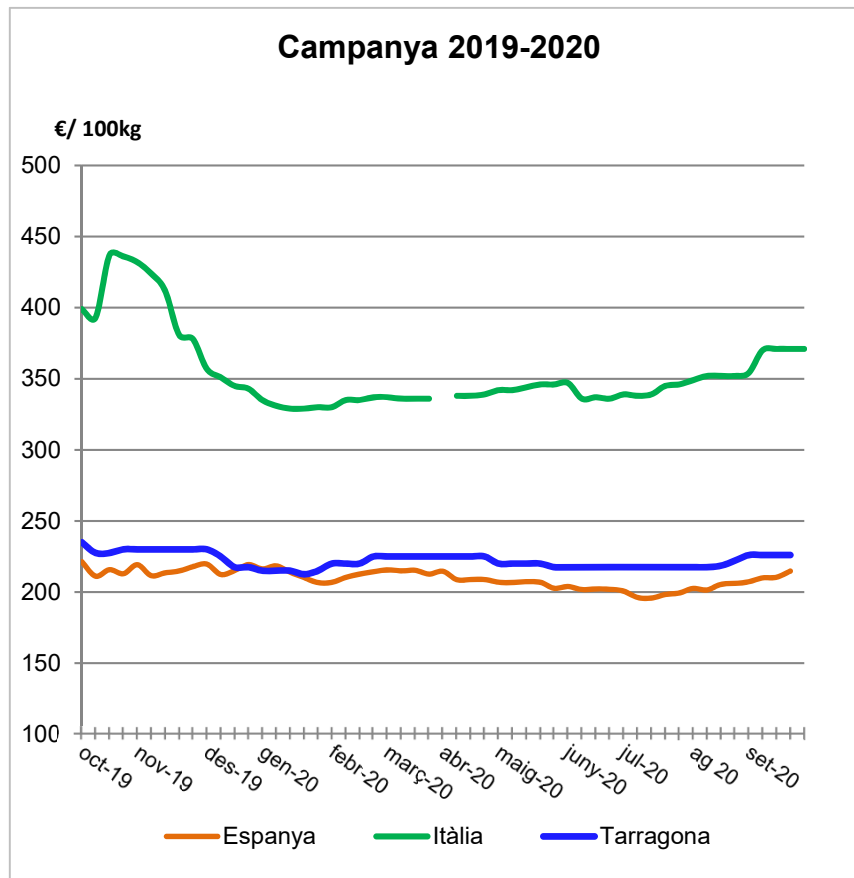
PREUS EN MERCATS REPRESENTATIUS UE: EVOLUCIÓ MENSUAL OLI D'OLIVA VERGE



Font: Servei d'Estadística i Preus Agroalimentaris - Gabinet Tècnic – DARP – amb dades de la Comissió Europea

SECTOR OLI D'OLIVA

PREUS EN MERCATS REPRESENTATIUS UE: OLI D'OLIVA EXTRA VERGE

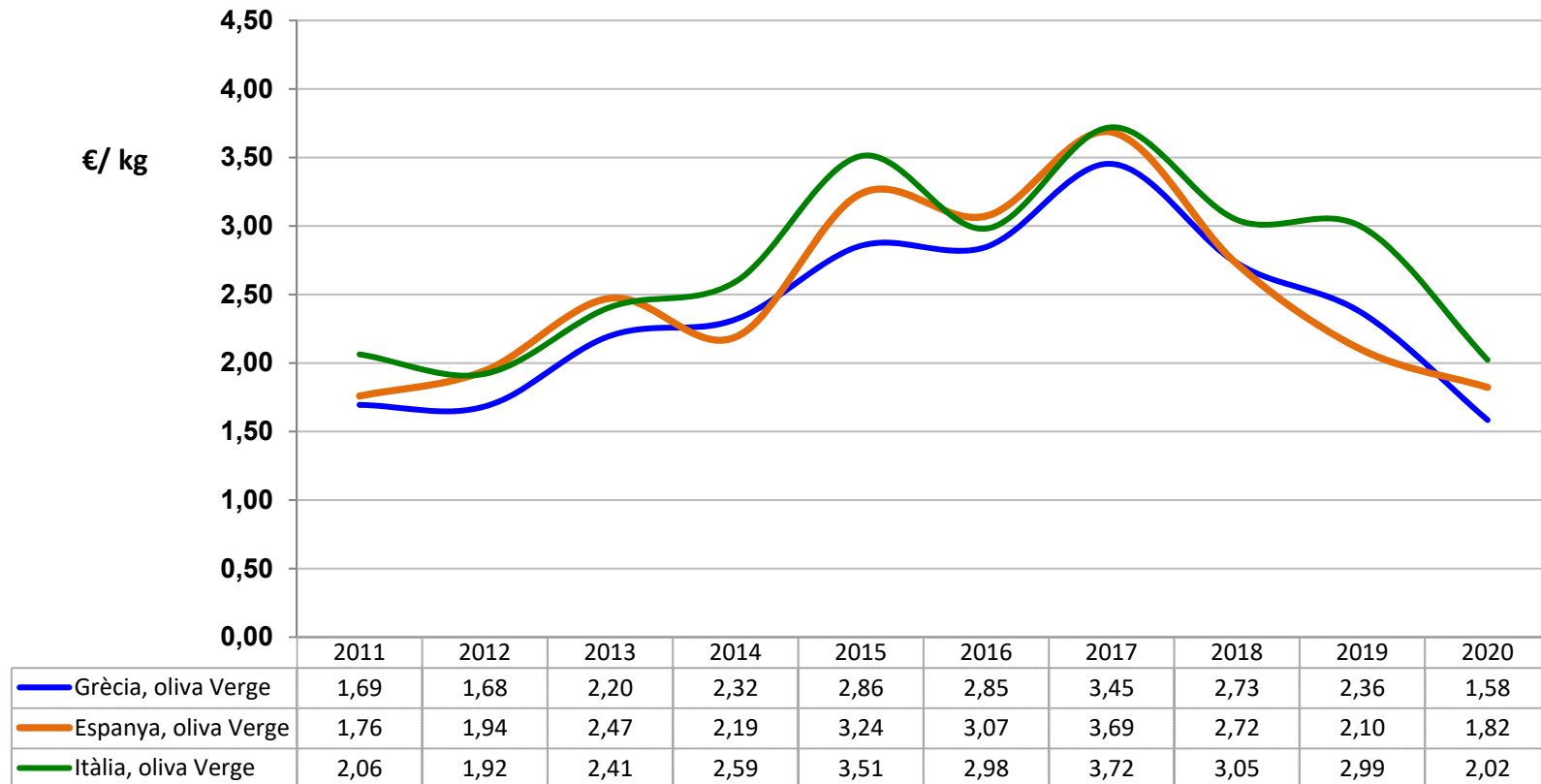


Font: Servei d'Estadística i Preus Agroalimentaris - Gabinet Tècnic – DARP – amb dades de la Comissió Europea

SECTOR OLI D'OLIVA

PREUS EN MERCATS REPRESENTATIUS UE: EVOLUCIÓ ANUAL D'OLI D'OLIVA

OLI D'OLIVA VERGE - UE 2011-2020



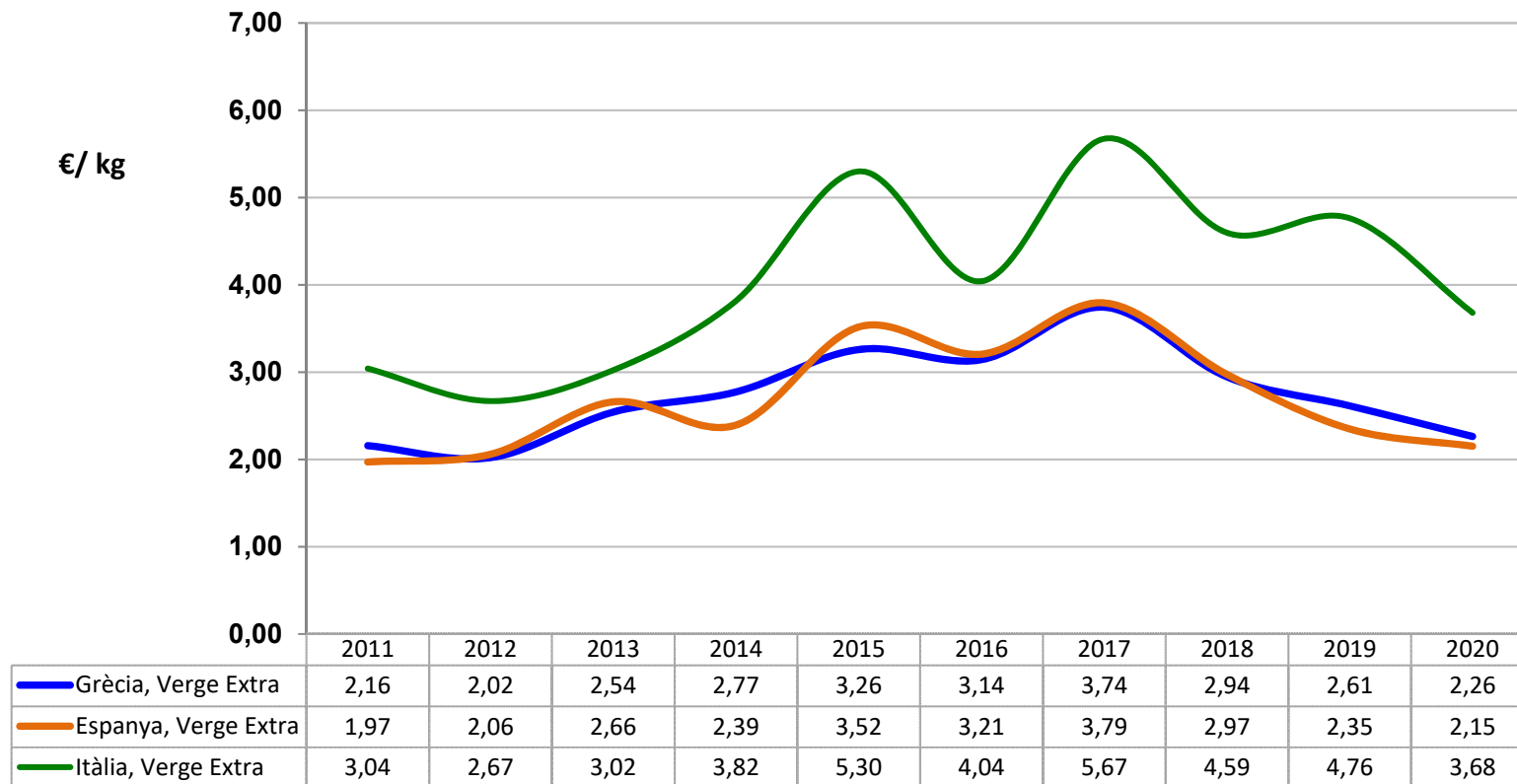
Font: Servei d'Estadística i Preus Agroalimentaris - Gabinet Tècnic – DARP – amb dades de la Comissió Europea



SECTOR OLI D'OLIVA

PREUS EN MERCATS REPRESENTATIUS UE: EVOLUCIÓ ANUAL D'OLI D'OLIVA

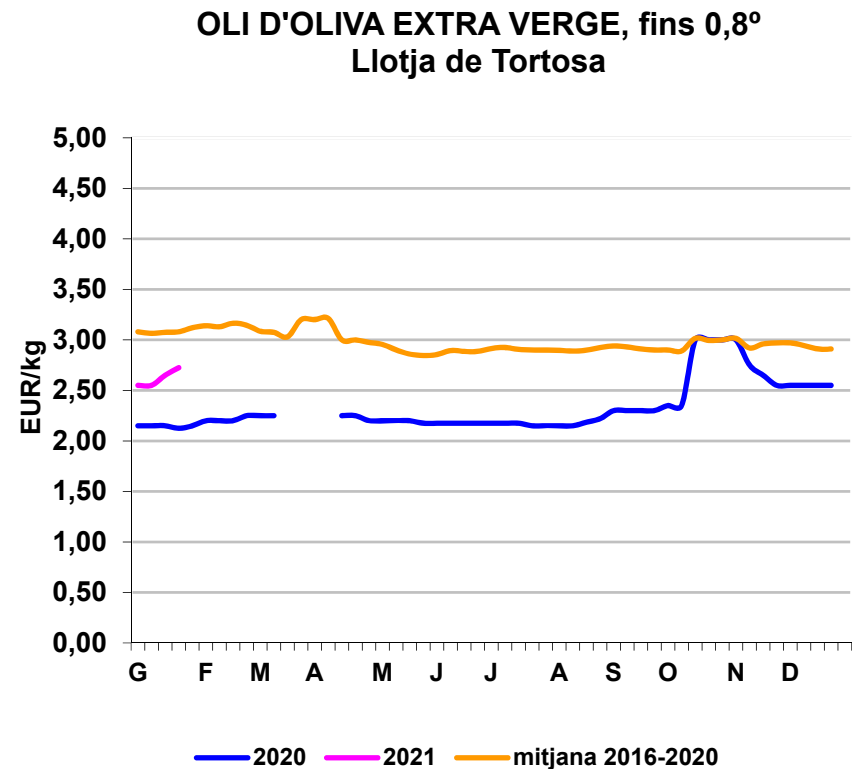
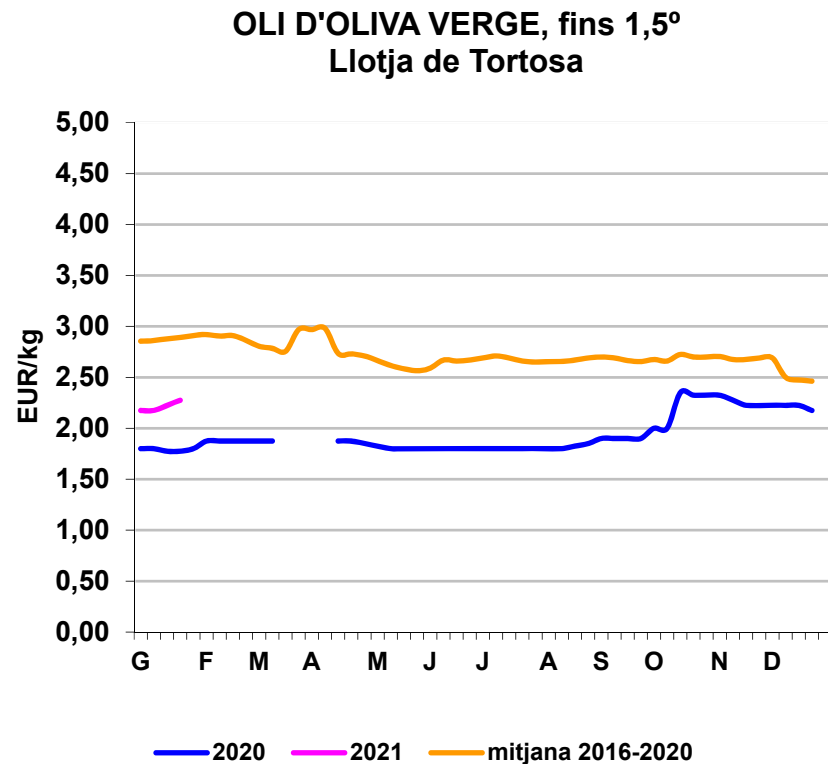
OLI D'OLIVA EXTRA VERGE - UE



Font: Servei d'Estadística i Preus Agroalimentaris - Gabinet Tècnic – DARP – amb dades de la Comissió Europea i la Llotja de Reus

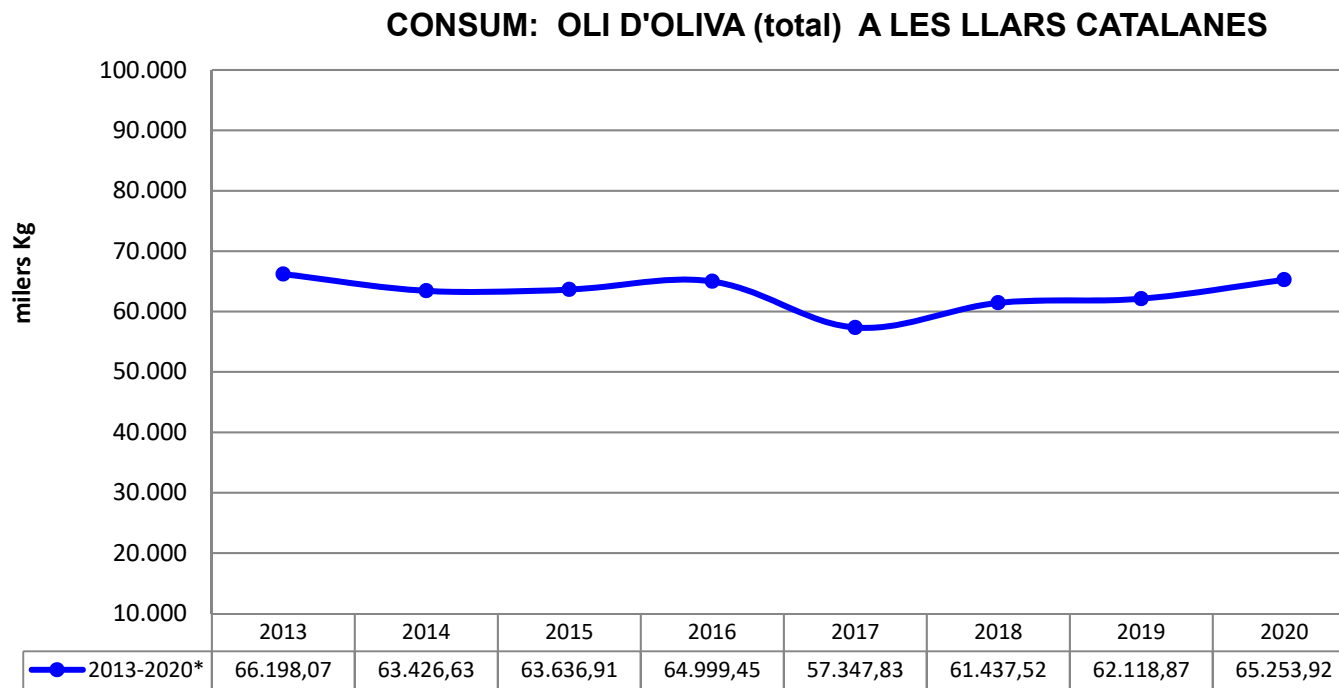
SECTOR OLI D'OLIVA

PREUS EN LLOTGES: EVOLUCIÓ MENSUAL D'OLI D'OLIVA - LLOTJA DE TORTOSA



SECTOR OLI D'OLIVA

CONSUM D'OLI D'OLIVA A LES LLARS CATALANES – EVOLUCIÓ 2013 ⇄ 2020*



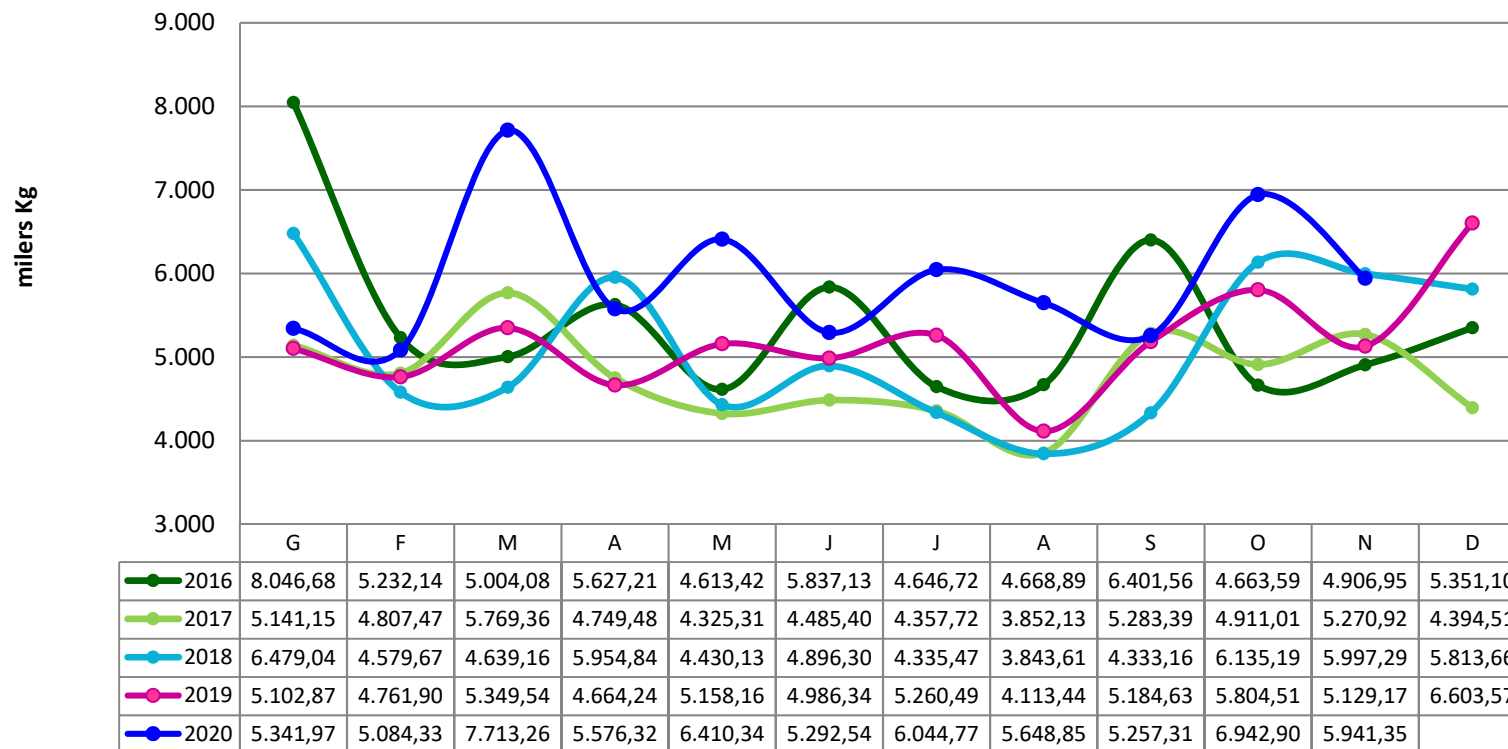
*2020 dades fins a mes de novembre

Font: Panel del Consumo. MAPA

SECTOR OLI D'OLIVA

CONSUM OLI D'OLIVA A LES LLARS CATALANES – EVOLUCIÓ 2016⇄2020

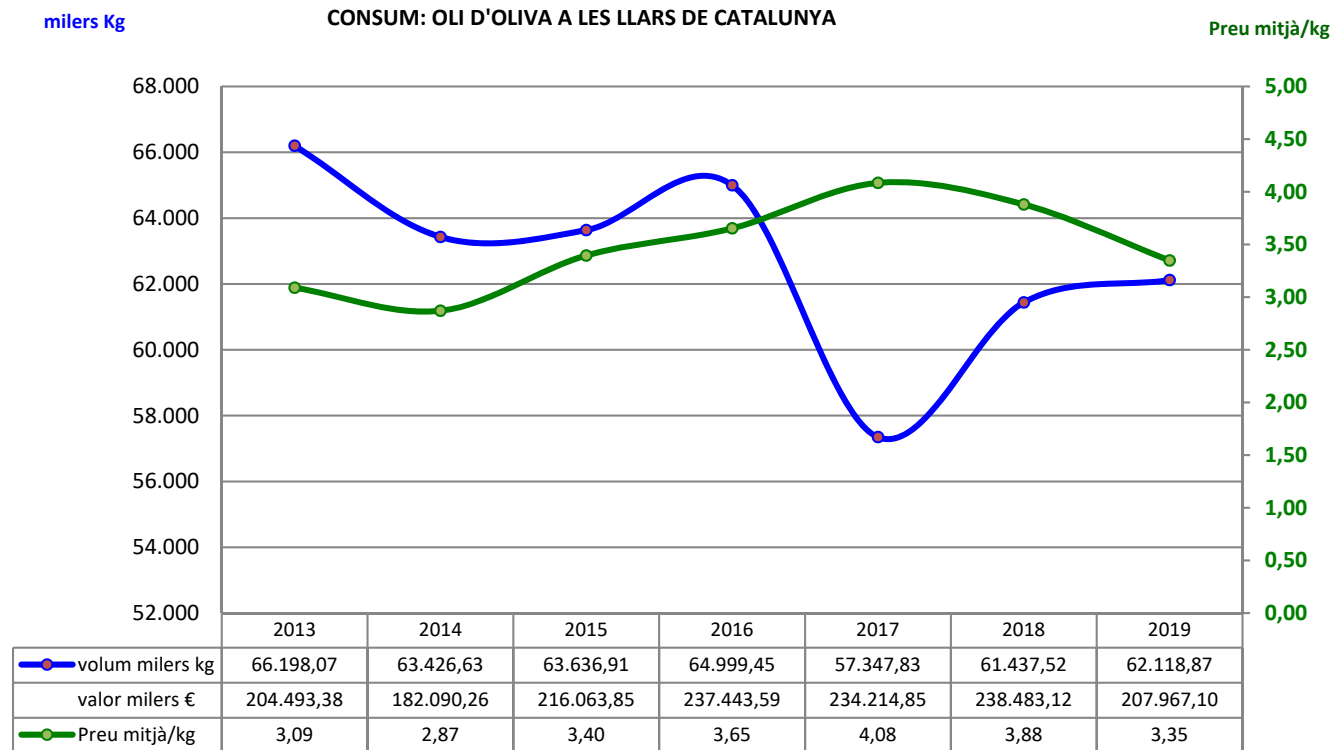
CONSUM: OLI D'OLIVA (total) A LES LLARS CATALANES



Font: Panel del Consumo. MAPA

SECTOR OLI D'OLIVA

CONSUM OLI D'OLIVA A LES LLARS CATALANES – EVOLUCIÓ 2013↔2019

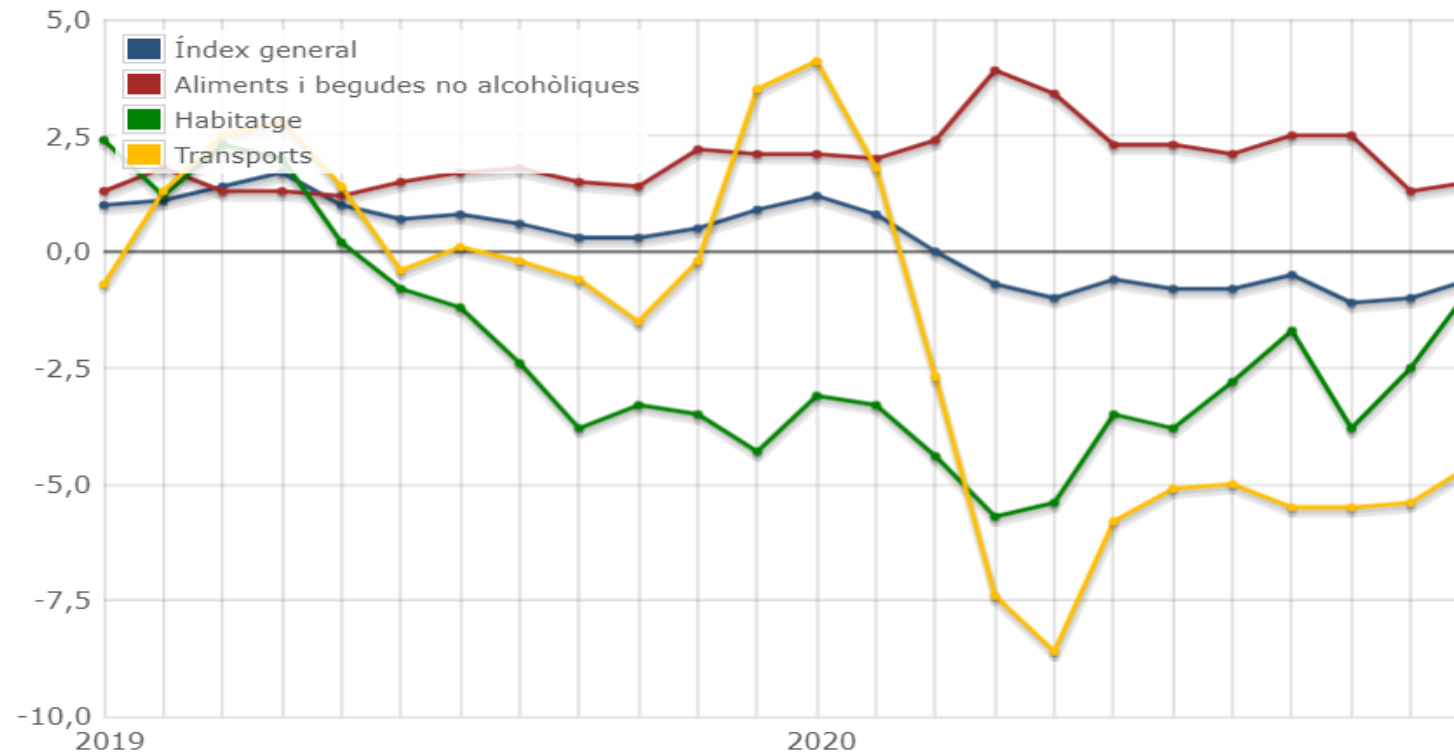


Font: Panel del Consumo. MAPA

SECTOR OLI D'OLIVA

Índex de preu al consum: Idescat

Variació interanual de l'índex de preus de consum (IPC). Per grups de despesa. Catalunya. 01/2019-12/2020



Font: INE.



SECTOR OLI D'OLIVA



Observatori Agroalimentari de Preus
<http://agricultura.gencat.cat/ca/departament/estadistiques/observatori-agroalimentari-preus/>

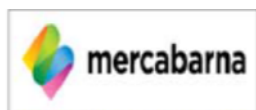


<http://www.cambratortosa.com/ca>



Llotja de Reus

<http://www.llotjadereus.org>



<https://www.mercabarna.es/serveis/estadistiques-productes/>



<http://www.ismeamercati.it/olio-oliva>



http://datacomex.comercio.es/principal_comex_es.aspx



Comissió Europea

<https://ec.europa.eu/info/food-farming-fisheries/farming/facts-and-figures/markets/prices/price-monitoring-sector/plant-products/olive-oil>



Agencia de información y control alimentarios

<https://www.aica.gob.es/>



Junta de Andalucía

Observatorio de precios y de mercados

<https://www.juntadeandalucia.es/agriculturaypesca/observatorio/>



Panel del Consumo. MAPA

<https://www.mapa.gob.es/es/alimentacion/temas/consumo-y-comercializacion-y-distribucion-alimentaria/panel-de-consumo-alimentario/series-anuales/>



Generalitat de Catalunya
**Departament d'Agricultura,
Ramaderia, Pesca i Alimentació**

www.gencat.cat