



Generalitat de Catalunya  
**Departament d'Agricultura,  
Ramaderia, Pesca i Alimentació**

# **SECTOR OVÍ-CABRUM**

**Recull estadístic**

**Maig 2021**

**SECRETARIA GENERAL**

**Gabinet Tècnic**

**Servei d'Estadística i Preus Agroalimentaris**

# SECTOR OVÍ-CABRUM

---

## INDEX

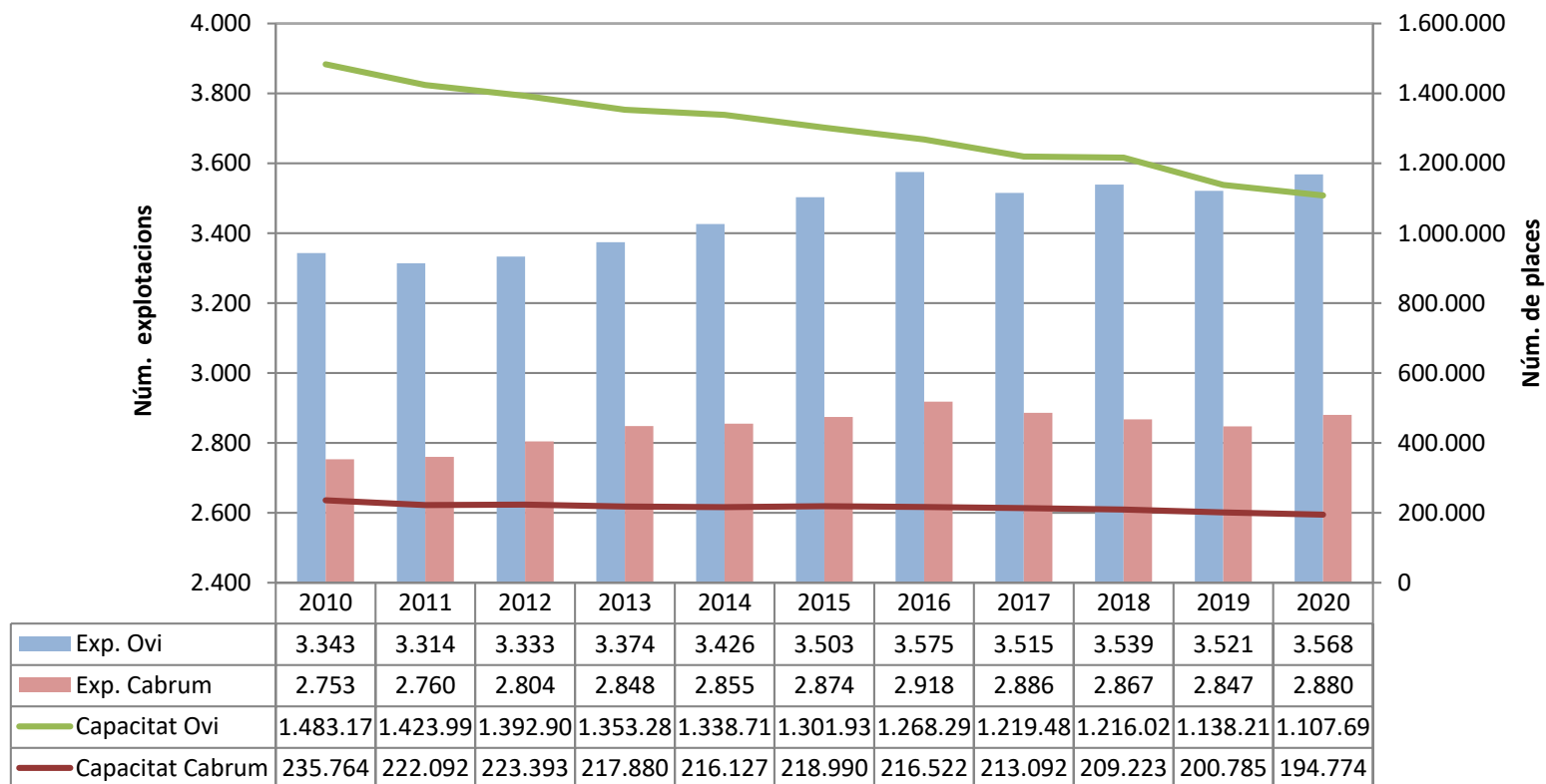
1. ESTRUCTURA DE LA PRODUCCIÓ I EVOLUCIÓ DEL CENS
2. SACRIFICI DE BESTIAR EN ESCORXADORS
3. PRODUCCIÓ DE LLET
4. COMERÇ EXTERIOR
5. PREUS PERCEBUTS PEL PAGÈS: OVÍ-CABRUM
6. PREUS EN LLOTGES
7. CONSUM A LES LLARS DE CATALUNYA
8. EXPLOTACIONS XARXA COMPTABLE AGRÀRIA DE CATALUNYA



# SECTOR OVÍ-CABRUM

## ESTRUCTURA DE LA PRODUCCIÓ OVINA I CAPRINA

### Nombre d'explotacions i capacitat



FONT: <http://agricultura.gencat.cat/ca/departament/estadistiques/ramaderia/nombre-explotacions-capacitat/>

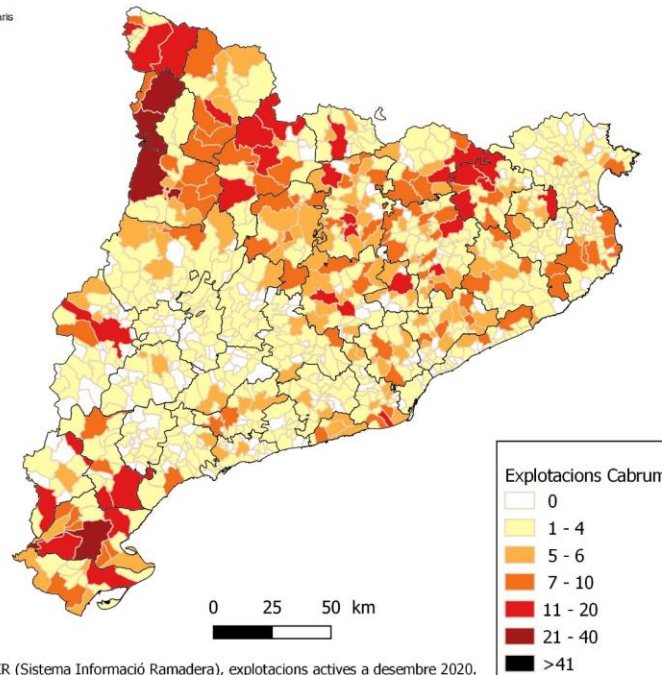


# SECTOR OVÍ-CABRUM

## ESTRUCTURA DE LA PRODUCCIÓ OVINA I CAPRINA

 Generalitat de Catalunya  
Departament d'Agricultura,  
Ramaderia, Pesca i Alimentació  
**Secretaria General**  
Gabinet Tècnic  
Servei d'Estadística i Previsió Agroalimentaris

EXPLOTACIONS DE CABRUM ALS MUNICIPIS DE CATALUNYA EL 2020  
TOTAL CABRUM A CATALUNYA: 2.880



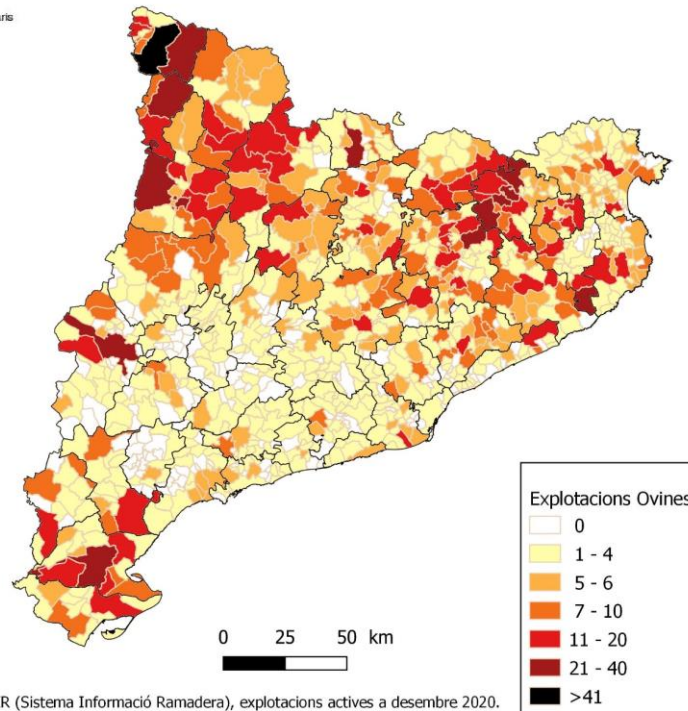
Font: Elaboració pròpia a partir del SIR (Sistema Informació Ramadera), explotacions actives a desembre 2020.

# SECTOR OVÍ-CABRUM

## ESTRUCTURA DE LA PRODUCCIÓ OVINA I CAPRINA

 Generalitat de Catalunya  
Departament d'Agricultura,  
Ramaderia, Pesca i Alimentació  
**Secretaria General**  
Gabinet Tècnic  
Servei d'Estadística i Preus Agroalimentaris

EXPLOTACIONS OVINES ALS MUNICIPIS DE CATALUNYA EL 2020  
TOTAL OVÍ A CATALUNYA: 3.568



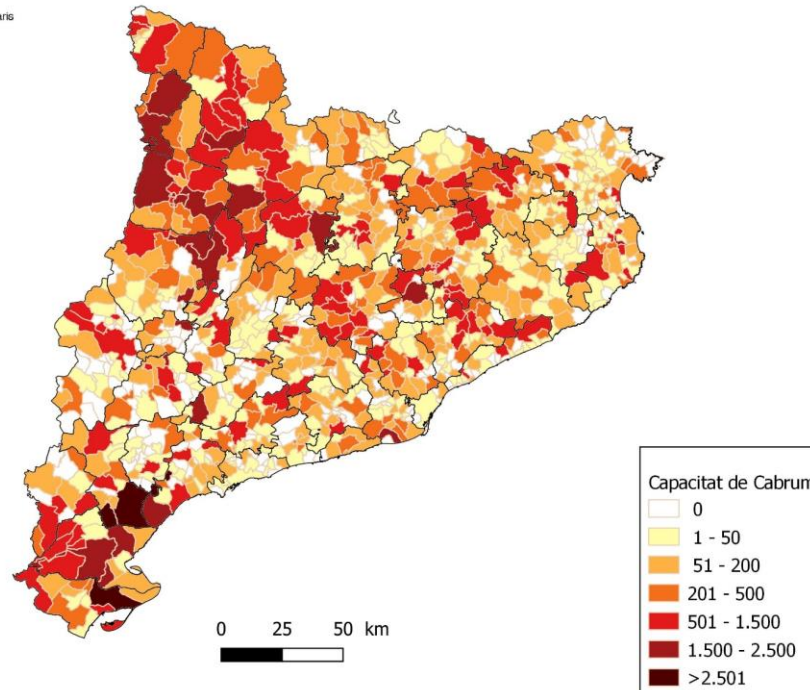
Font: Elaboració pròpia a partir del SIR (Sistema Informació Ramadera), explotacions actives a desembre 2020.

# SECTOR OVÍ-CABRUM

## ESTRUCTURA DE LA PRODUCCIÓ OVINA I CAPRINA

 Generalitat de Catalunya  
Departament d'Agricultura,  
Ramaderia, Pesca i Alimentació  
**Secretaria General**  
Gabinet Tècnic  
Servei d'Estadística i Preus Agroalimentaris

CAPACITAT DE CABRUM ALS MUNICIPIS DE CATALUNYA  
DESEMBRE 2020



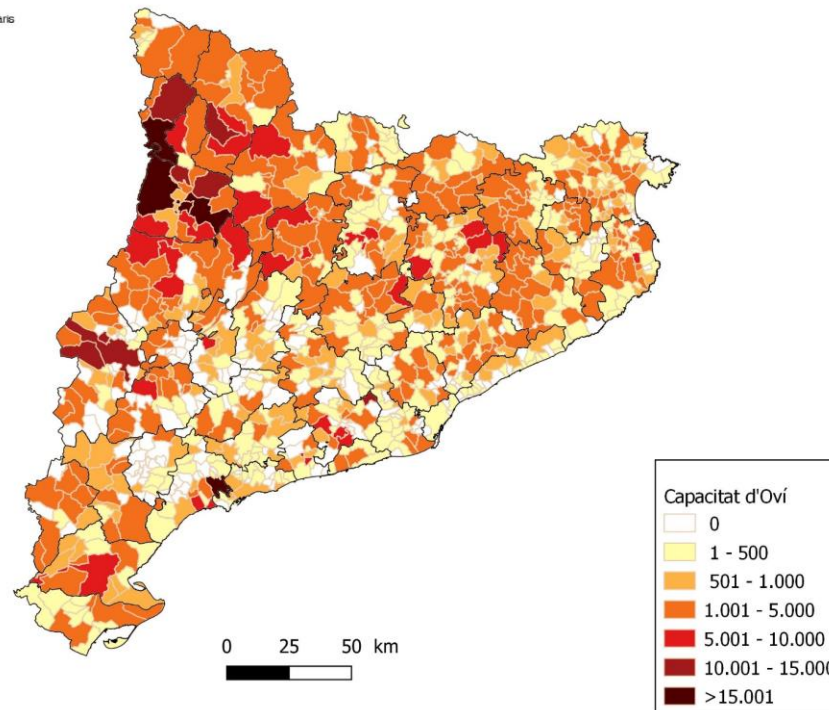
Font: Elaboració pròpia a partir del SIR (Sistema Informació Ramadera), explotacions actives a desembre 2020.

# SECTOR OVÍ-CABRUM

## ESTRUCTURA DE LA PRODUCCIÓ OVINA I CAPRINA

 Generalitat de Catalunya  
Departament d'Agricultura,  
Ramaderia, Pesca i Alimentació  
**Secretaria General**  
Gabinet Tècnic  
Servei d'Estadística i Preus Agroalimentaris

CAPACITAT D'OVÍ ALS MUNICIPIS DE CATALUNYA  
DESEMBRE 2020

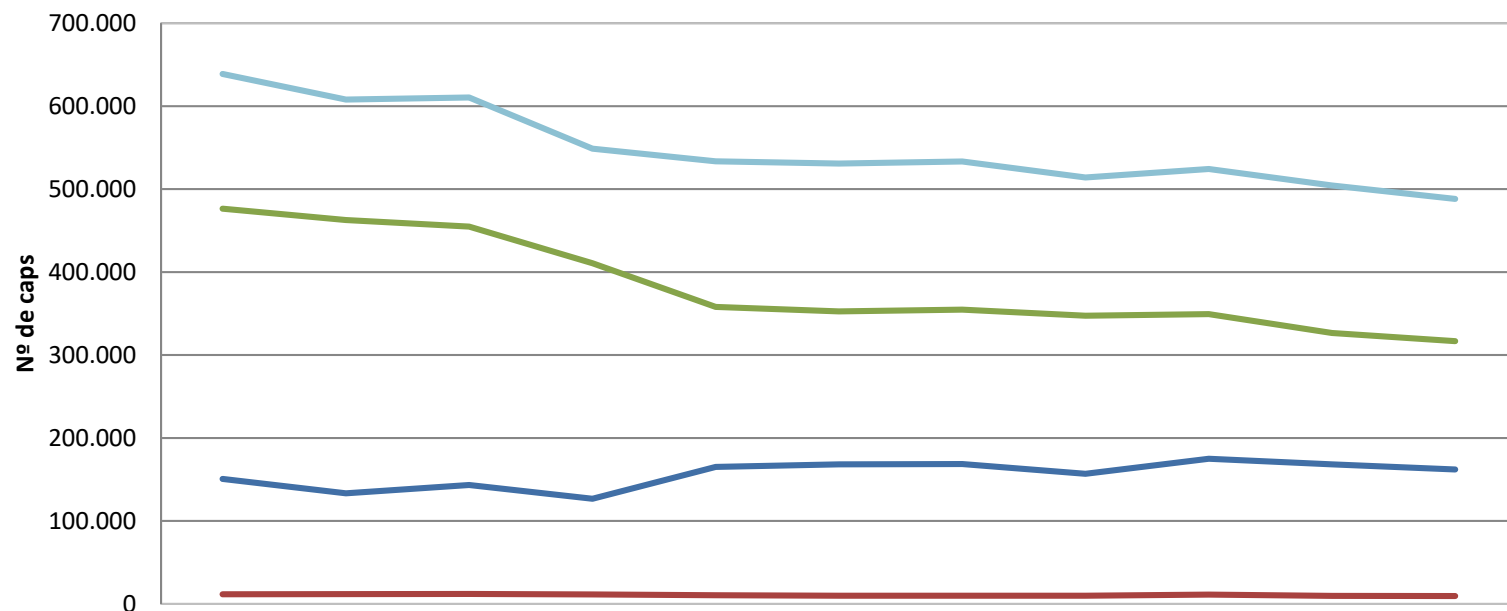


Font: Elaboració pròpia a partir del SIR (Sistema Informació Ramadera), explotacions actives a desembre 2020.

# SECTOR OVÍ-CABRUM

## CENS EFECTIUS RAMADERS(1)

## BESTIAR OVÍ



	nov-10	nov-11	nov-12	nov-13	nov-14	nov-15	nov-16	nov-17	nov-18	nov-19	nov-20
— Xais	150.657	133.314	143.445	126.811	165.106	168.285	168.659	156.785	174.938	168.217	162.040
— Ov. Sementals	11.667	11.758	12.100	11.409	10.433	9.819	9.884	9.874	11.155	9.757	9.499
— Ov. Total femelles	476.480	462.815	454.929	410.598	358.056	352.688	354.746	347.442	349.395	326.517	316.673
— TOTAL OVÍ	638.804	607.887	610.474	548.818	533.595	530.792	533.289	514.101	524.333	504.490	488.212

(1) SIR extraccions del mes de desembre de l'any corresponent. Només es comptabilitzen les explotacions que han actualitzat el cens en els tres darrers anys.

FONT: <http://agricultura.gencat.cat/ca/departament/estadistiques/ramaderia/nombre-efectius/ovi-cabrum/>

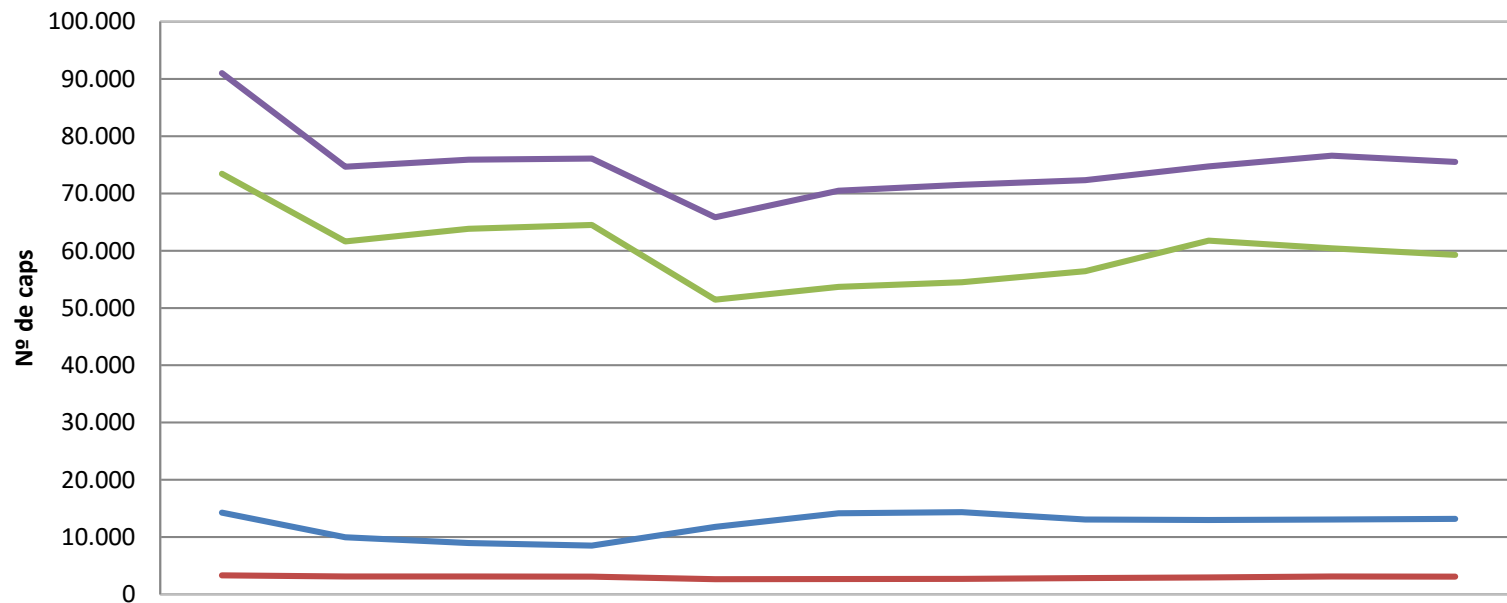




# SECTOR OVÍ-CABRUM

## CENS EFECTIUS RAMADERS<sup>(1)</sup>

### BESTIAR CABRUM



	nov-10	nov-11	nov-12	nov-13	nov-14	nov-15	nov-16	nov-17	nov-18	nov-19	nov-20
— Cabrits	14.270	9.952	8.954	8.514	11.776	14.132	14.329	13.042	12.982	13.053	13.177
— Cab. Sementals	3.295	3.104	3.119	3.081	2.635	2.662	2.701	2.839	2.936	3.118	3.074
— Cab. Total femelles	73.458	61.628	63.823	64.515	51.446	53.692	54.487	56.434	61.764	60.424	59.277
— TOTAL CABRUM	91.023	74.684	75.896	76.110	65.857	70.486	71.517	72.315	74.746	76.595	75.528

(1) SIR extraccions del mes de desembre de l'any corresponent. Només es comptabilitzen les explotacions que han actualitzat el cens en els tres darrers anys.

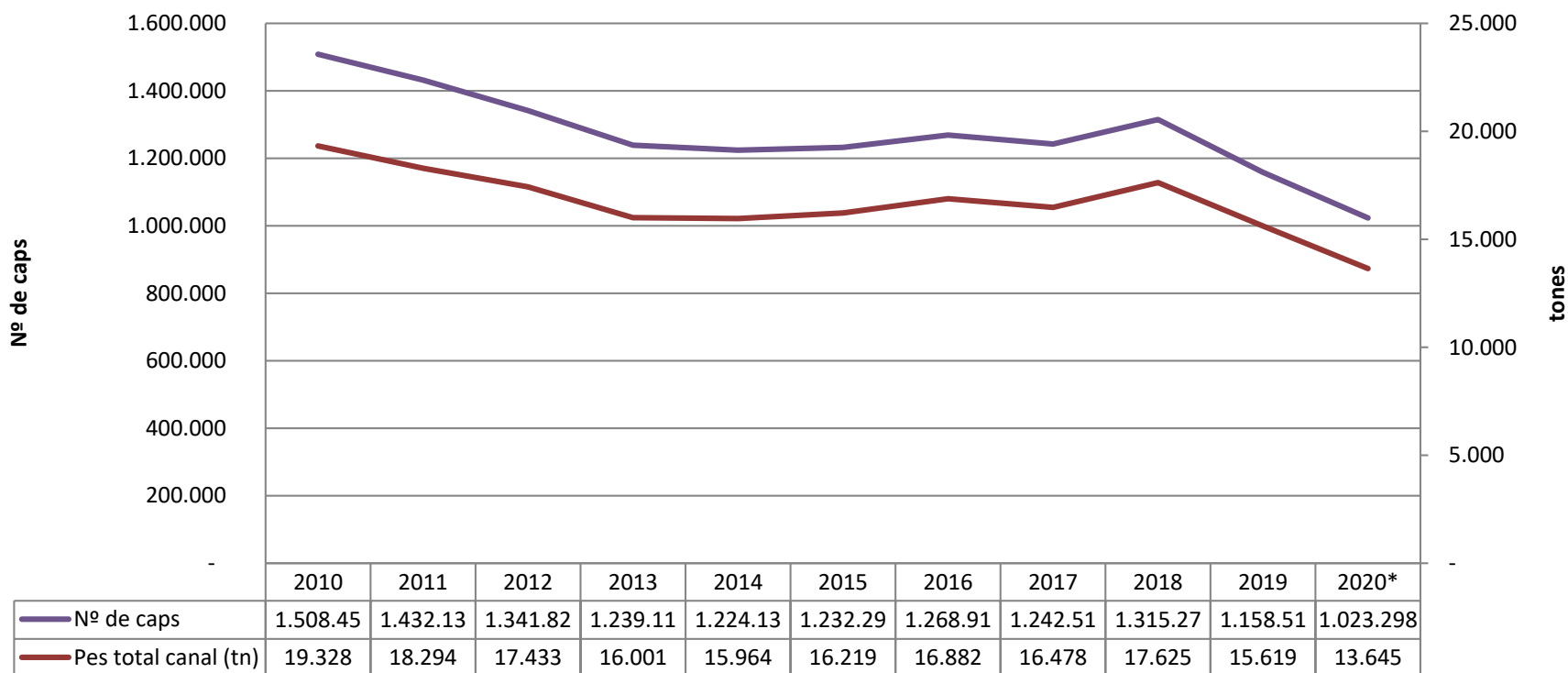
FONT: <http://agricultura.gencat.cat/ca/departament/estadistiques/ramaderia/nombre-efectius/ovi-cabrum/>



# SECTOR OVÍ-CABRUM

## SACRIFICI DE BESTIAR OVÍ EN ESCORXADORS DE CATALUNYA 2010-2020

### OVÍ



FONT: <http://agricultura.gencat.cat/ca/departament/estadistiques/ramaderia/enquesta-sacrifici-escorxadors/>

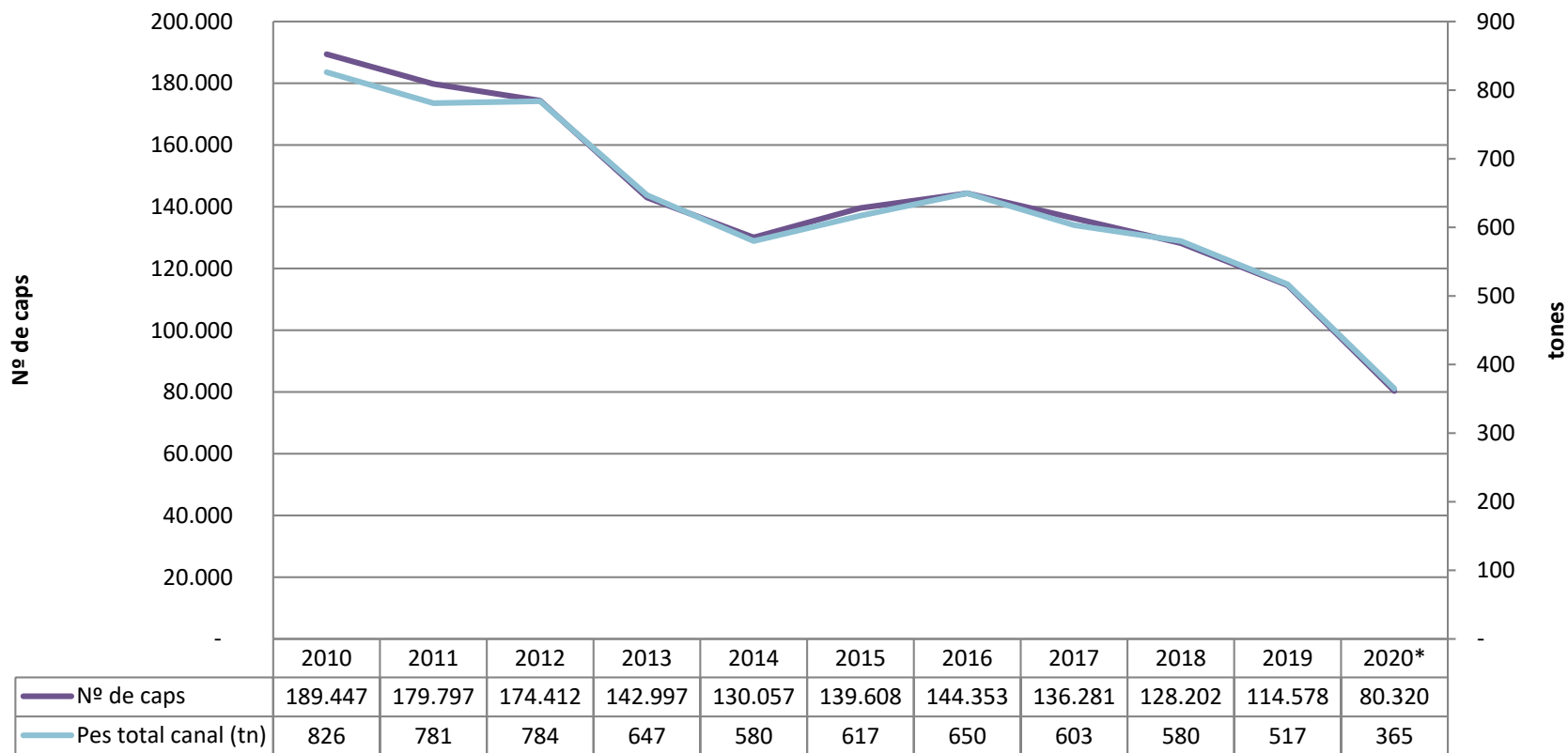
\*Dades estimades.



# SECTOR OVÍ-CABRUM

## SACRIFICI DE BESTIAR CABRUM EN ESCORXADORS DE CATALUNYA 2010-2020

### CABRUM



FONT: <http://agricultura.gencat.cat/ca/departament/estadistiques/ramaderia/enquesta-sacrifici-escorxadors/>

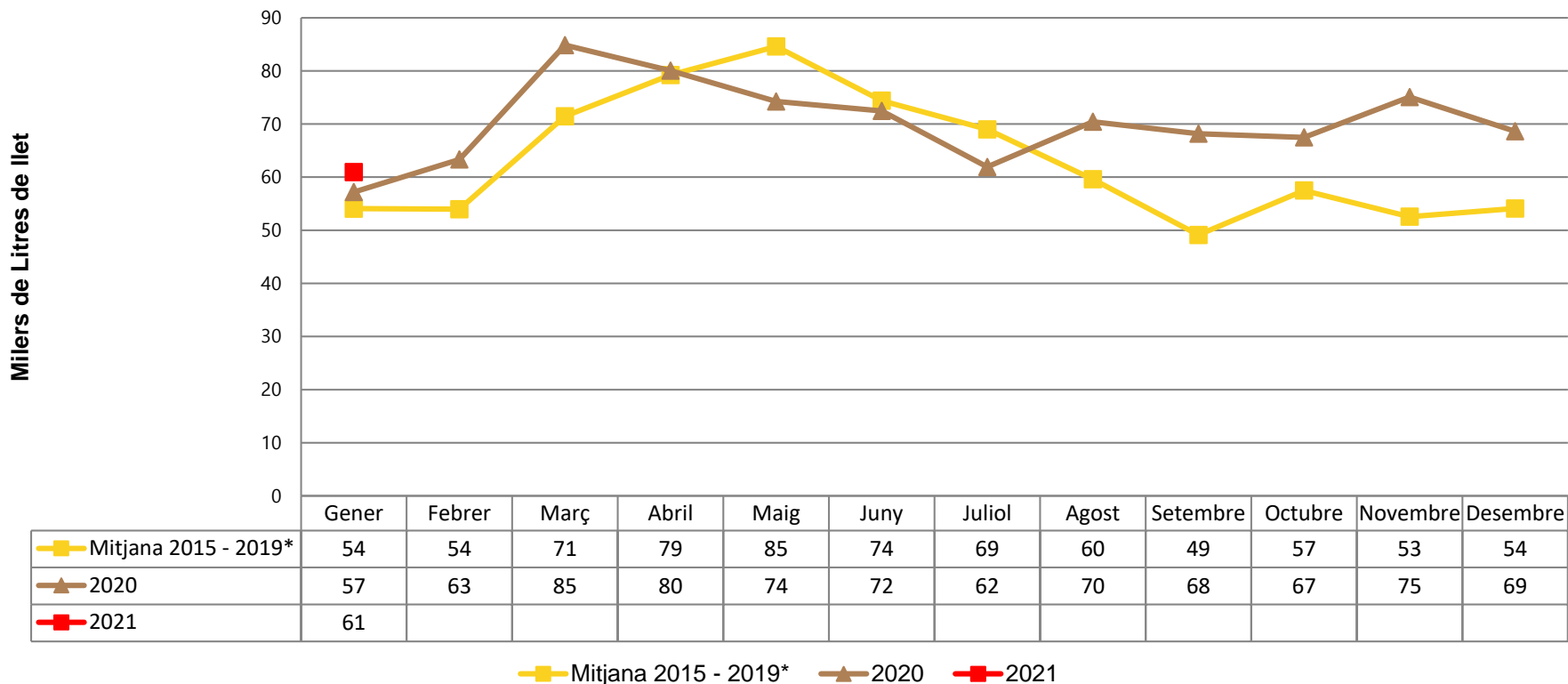
\*Dades estimades.



Generalitat de Catalunya  
**Departament d'Agricultura,  
 Ramaderia, Pesca i Alimentació**

# SECTOR OVÍ-CABRUM

## ENTREGUES DE LLET CRUA D'OVELLA 2015-2021

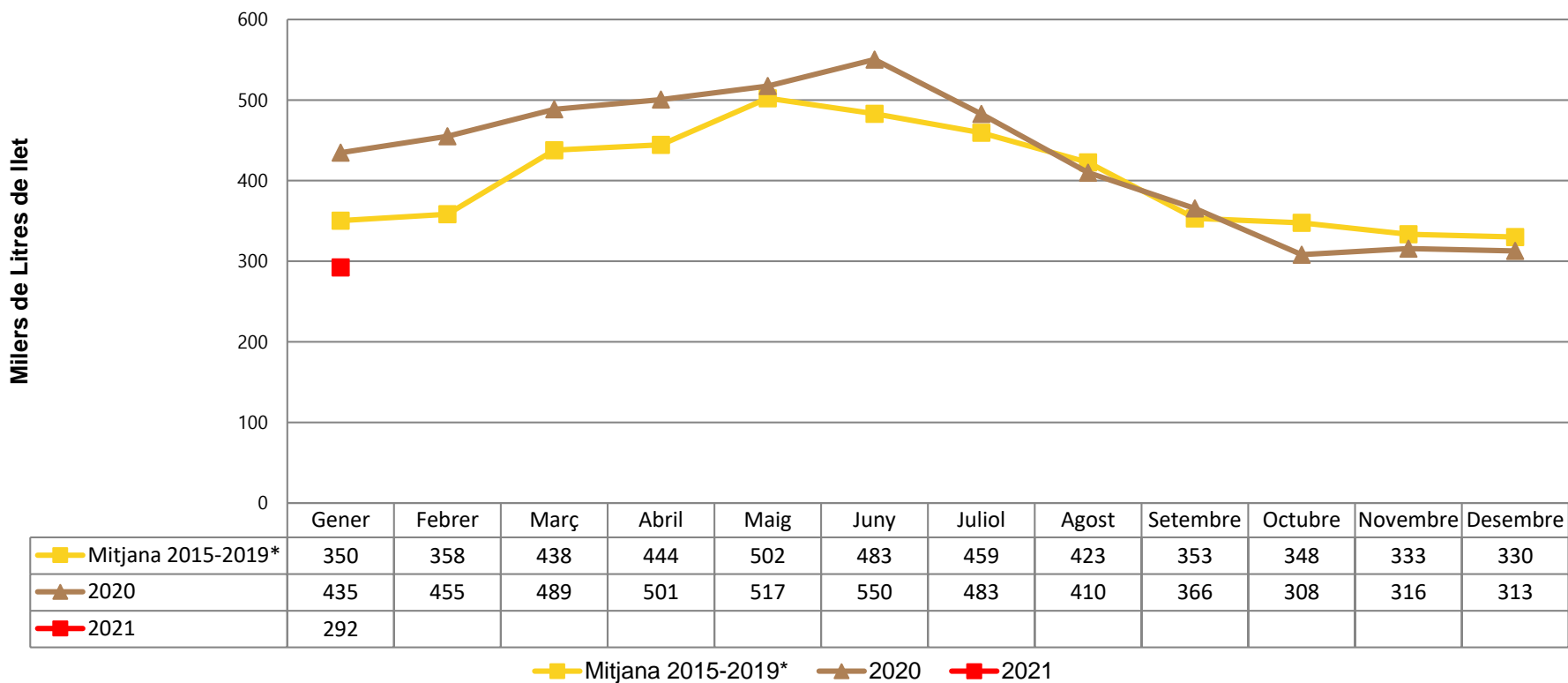


FONT: <http://agricultura.gencat.cat/ca/departament/estadistiques/ramaderia/altres-produccions-ramaderes/llet-ovi-cabrum/>

\*Promig dels anys 2016 i 2017, 2018, 2019 i dels mesos d'abril a desembre del 2015.

# SECTOR OVÍ-CABRUM

## ENTREGUES DE LLET CRUA DE CABRA 2015-2021

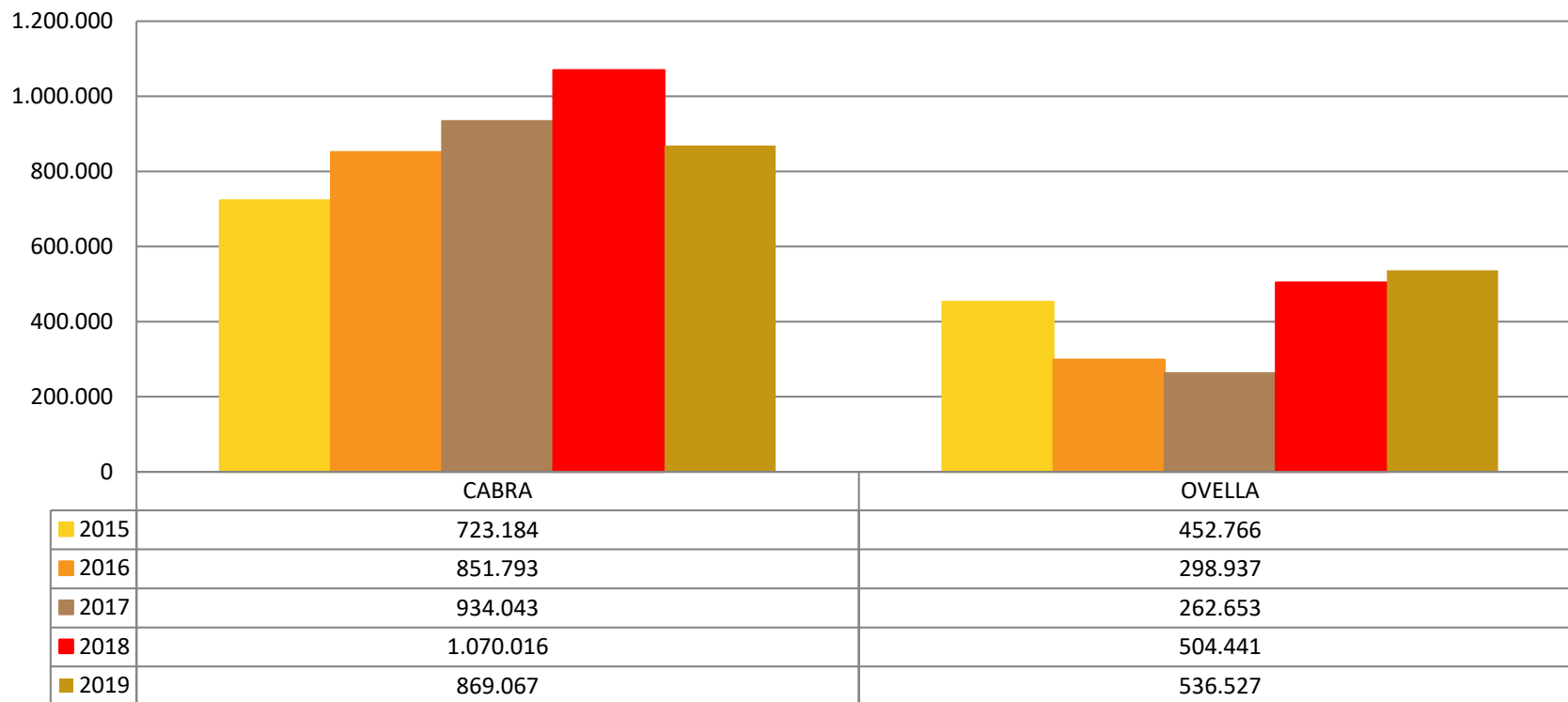


FONT: <http://agricultura.gencat.cat/ca/departament/estadistiques/ramaderia/altres-produccions-ramaderes/llet-ovi-cabrum/>

\*Promig dels anys 2016, 2017, 2018, 2019 i dels mesos d'abril a desembre del 2015.

# SECTOR OVÍ-CABRUM

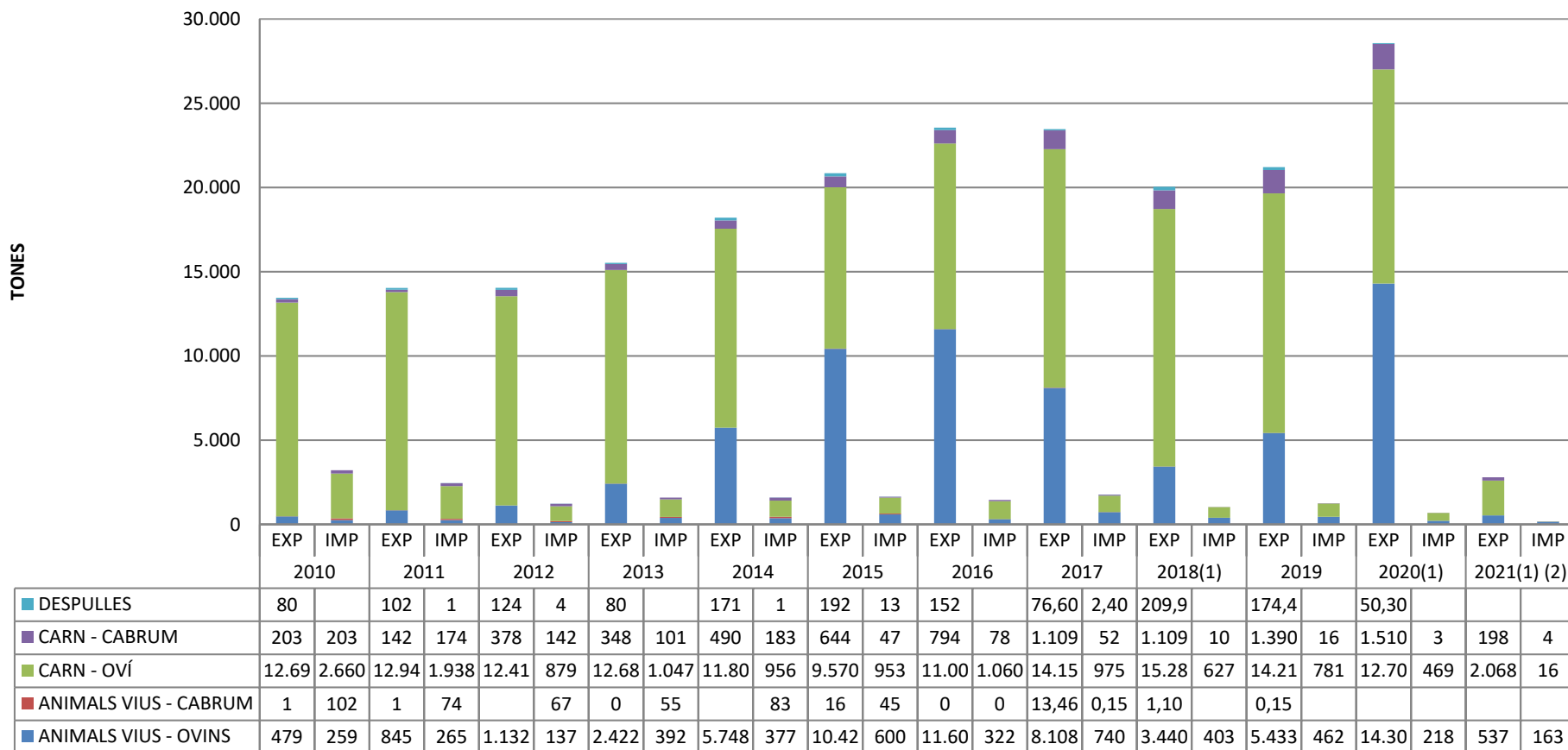
## VENDA DIRECTA DE LLET CABRA I OVELLA 2015-2019



FONT: <http://agricultura.gencat.cat/ca/departament/estadistiques/ramaderia/altres-produccions-ramaderes/llet-ovi-cabrum/>

# SECTOR OVÍ-CABRUM

## COMERÇ EXTERIOR PERÍODE 2010 – 2021 TONES



(1). Dades provisionals

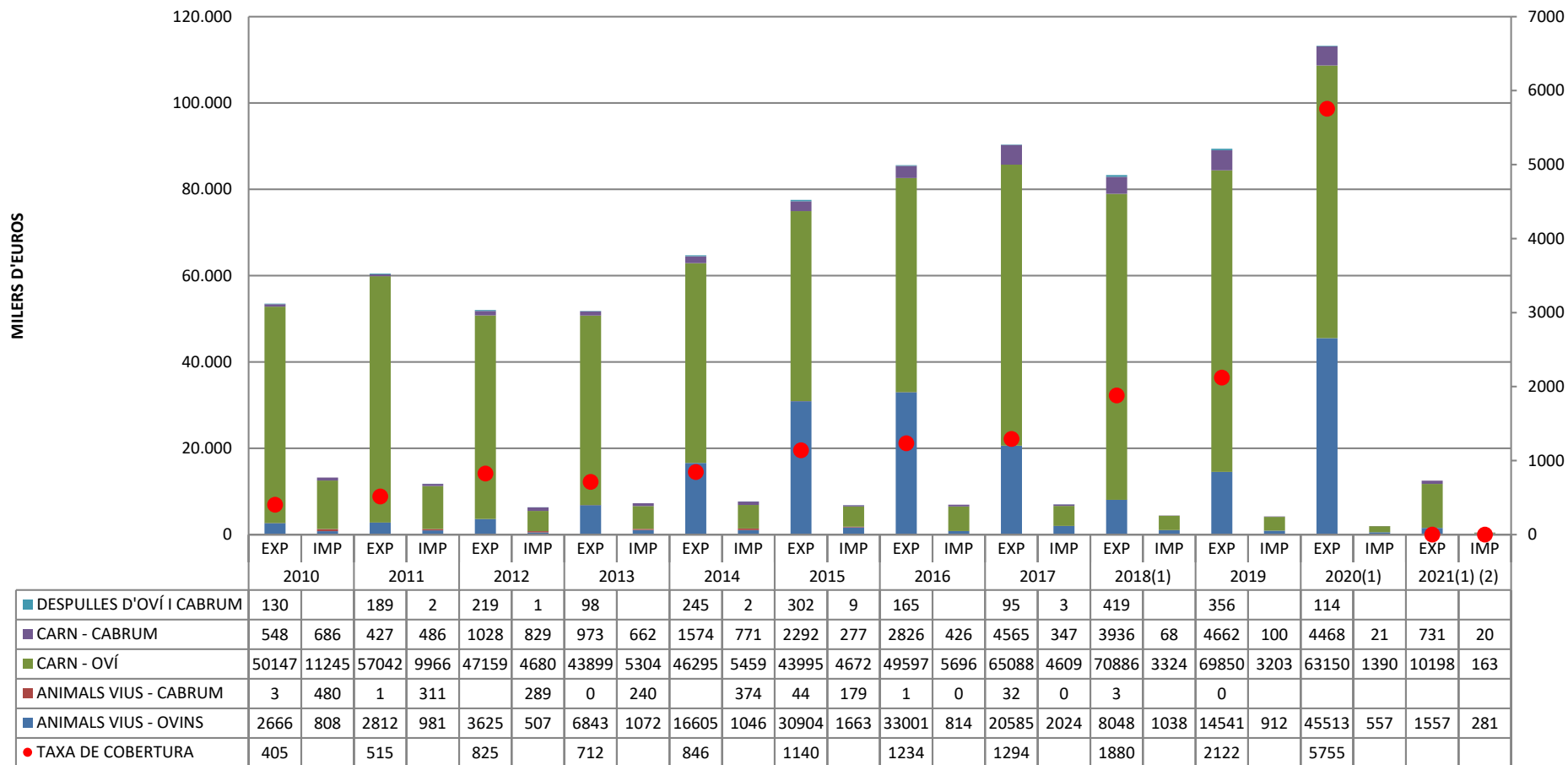
Font de les dades: DataComex – Ministerio de Industria, Comercio y Turismo: <http://datacomex.comercio.es/index.htm>

(2). Dades de gener a abril 2021

Es tracta de comerç d'animals que s'exporten o s'importen des de Catalunya. En cap cas fa referència o es pot relacionar amb el nombre d'animals nascuts a Catalunya.

# SECTOR OVÍ-CABRUM

## COMERÇ EXTERIOR PERÍODE 2010 – 2021 VALOR ECONÒMIC I TAXA DE COBERTURA



(1). Dades provisionals

Font de les dades: DataComex – Ministerio de Industria, Comercio y Turismo: <http://datacomex.comercio.es/index.htm>

(2). Dades de gener a abril 2021



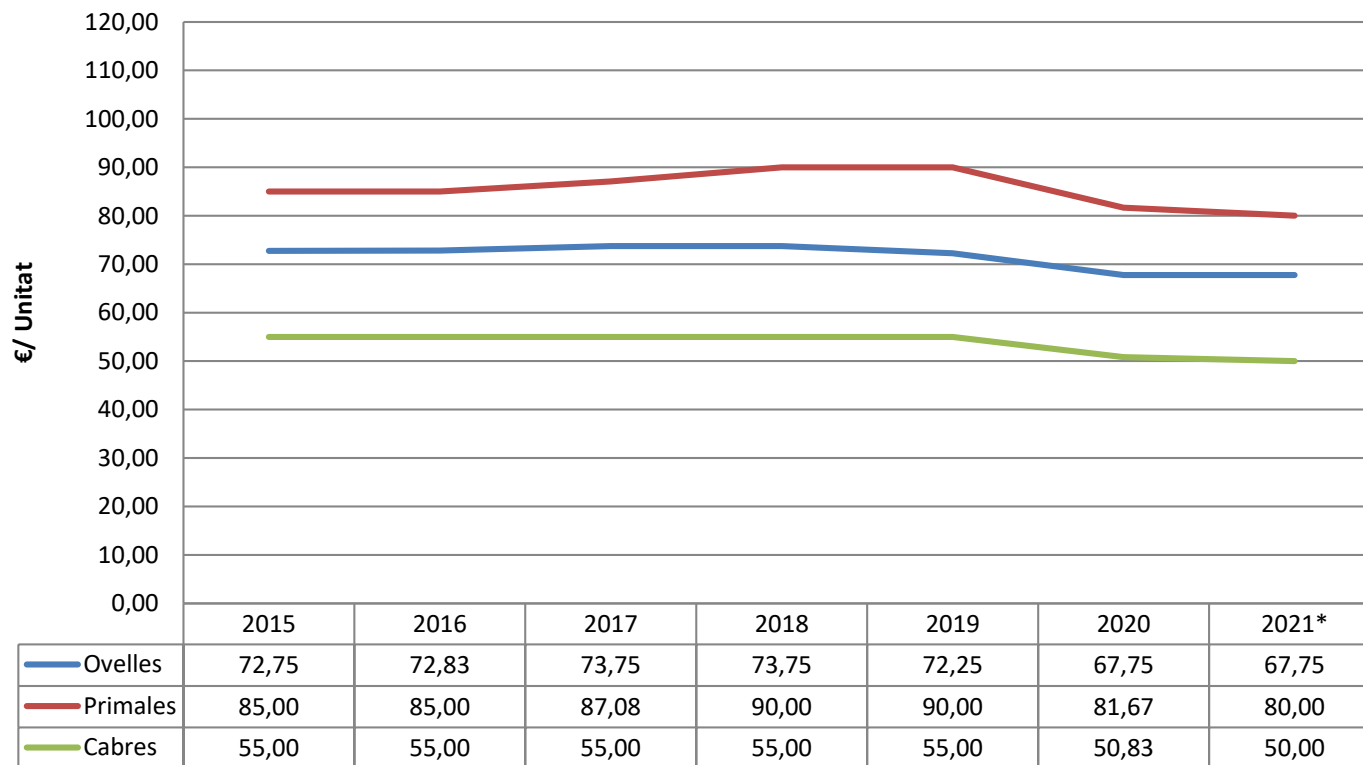
Generalitat de Catalunya  
**Departament d'Agricultura,  
 Ramaderia, Pesca i Alimentació**

Es tracta de comerç d'animals que s'exporten o s'importen des de Catalunya. En cap cas fa referència o es pot relacionar amb el nombre d'animals nascuts a Catalunya.



# SECTOR OVÍ-CABRUM

## PREUS PERCEBUTS PEL PAGÈS A CATALUNYA: BESTIAR PER A VIDA

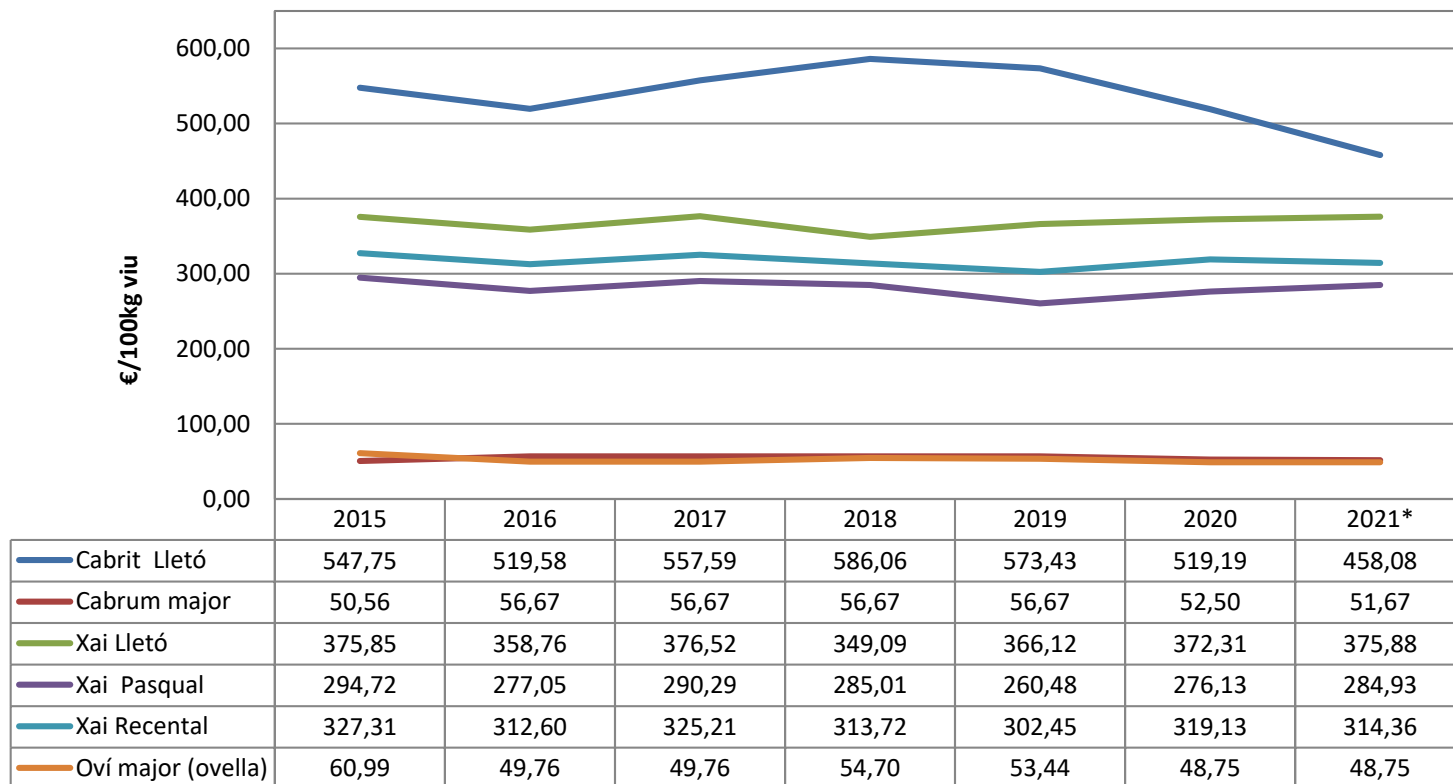


FONT: <http://agricultura.gencat.cat/ca/departament/estadistiques/observatori-agroalimentari-preus/preus-origen/preus-percebuts-pages/dades/>

\*2021: dades fins a febrer

# SECTOR OVÍ-CABRUM

## PREUS PERCEBUTS PEL PAGÈS A CATALUNYA: BESTIAR PER A SACRIFICI



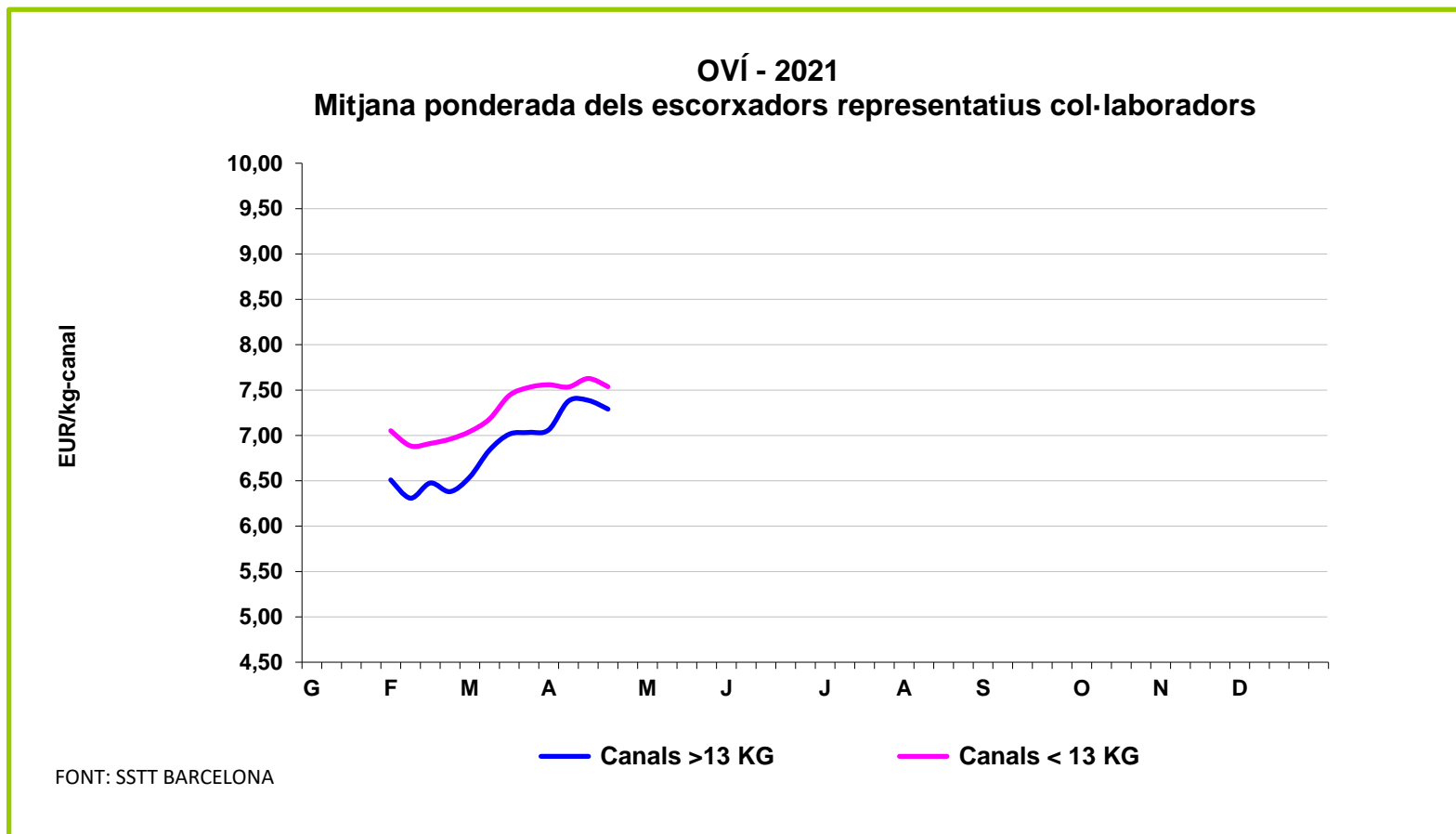
FONT: <http://agricultura.gencat.cat/ca/departament/estadistiques/observatori-agroalimentari-preus/preus-origen/preus-percebuts-pages/dades/>

\*2021: dades fins a febrer



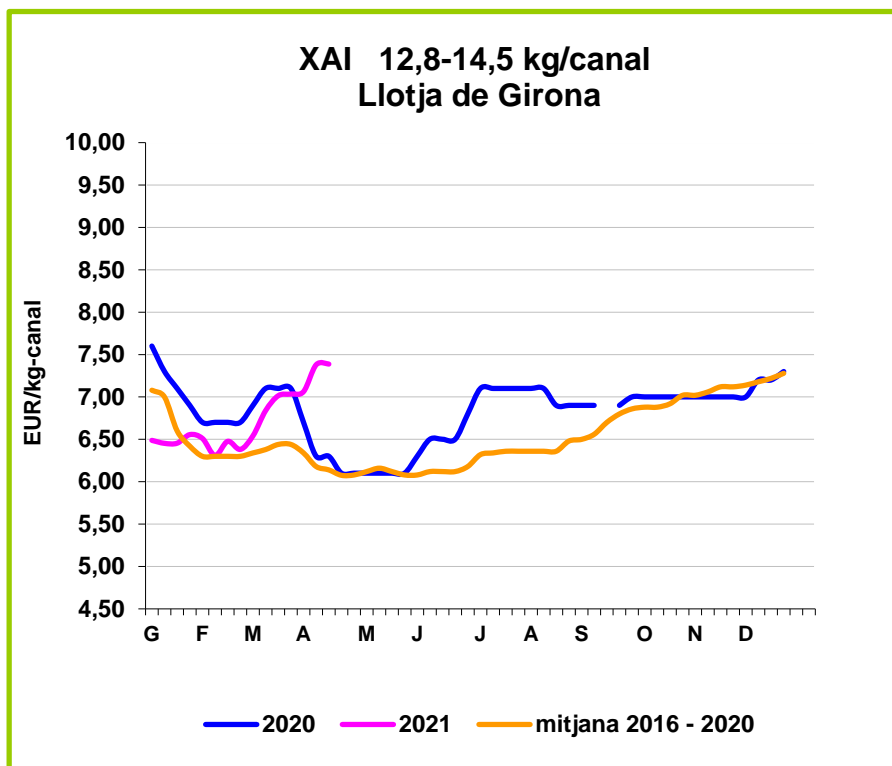
# SECTOR OVÍ-CABRUM

## PREUS EN LLOTGES: OVÍ – CANALS <>13 KG - CATALUNYA 2021

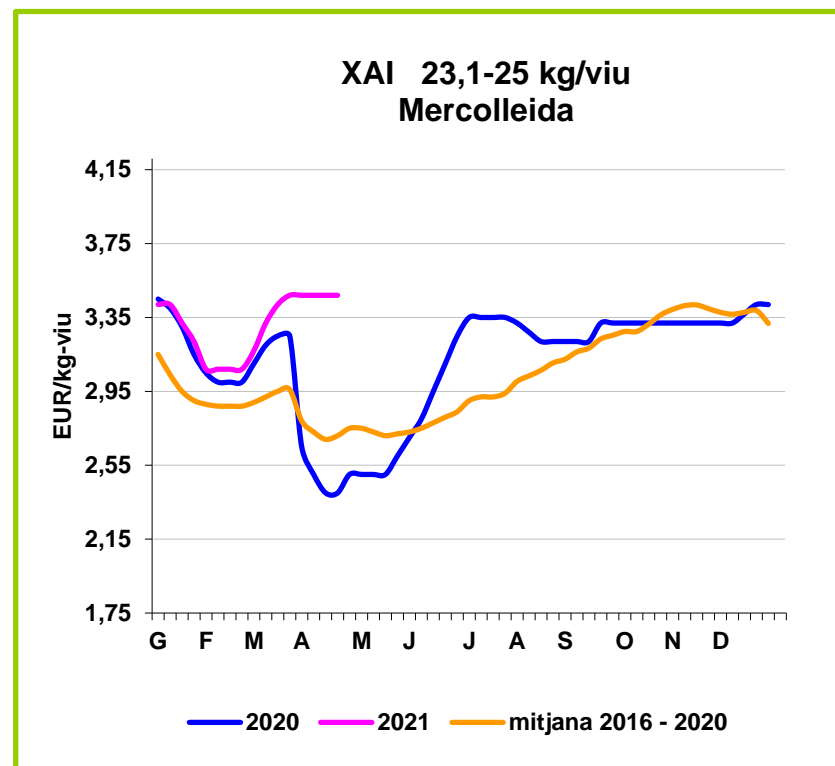


# SECTOR OVÍ-CABRUM

## PREUS EN LLOTGES: OVÍ 2020↔2021



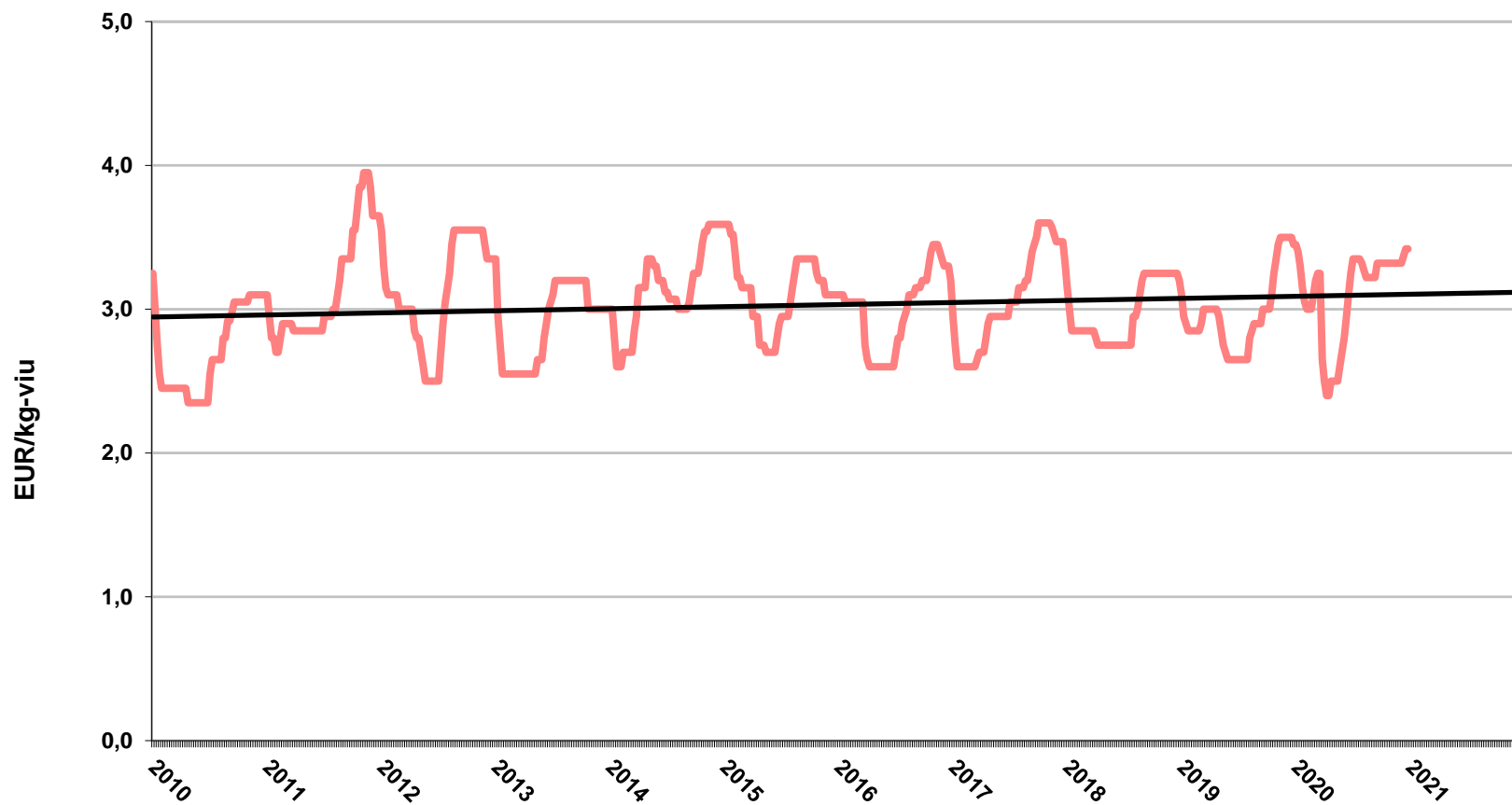
FONT: LLOTJA DE GIRONA



FONT: MERCOLLEIDA

# SECTOR OVÍ-CABRUM

## PREUS EN LLOTGES: EVOLUCIÓ OVÍ 23,1-25 kg (2010↔2021\*) MERCOLLEIDA



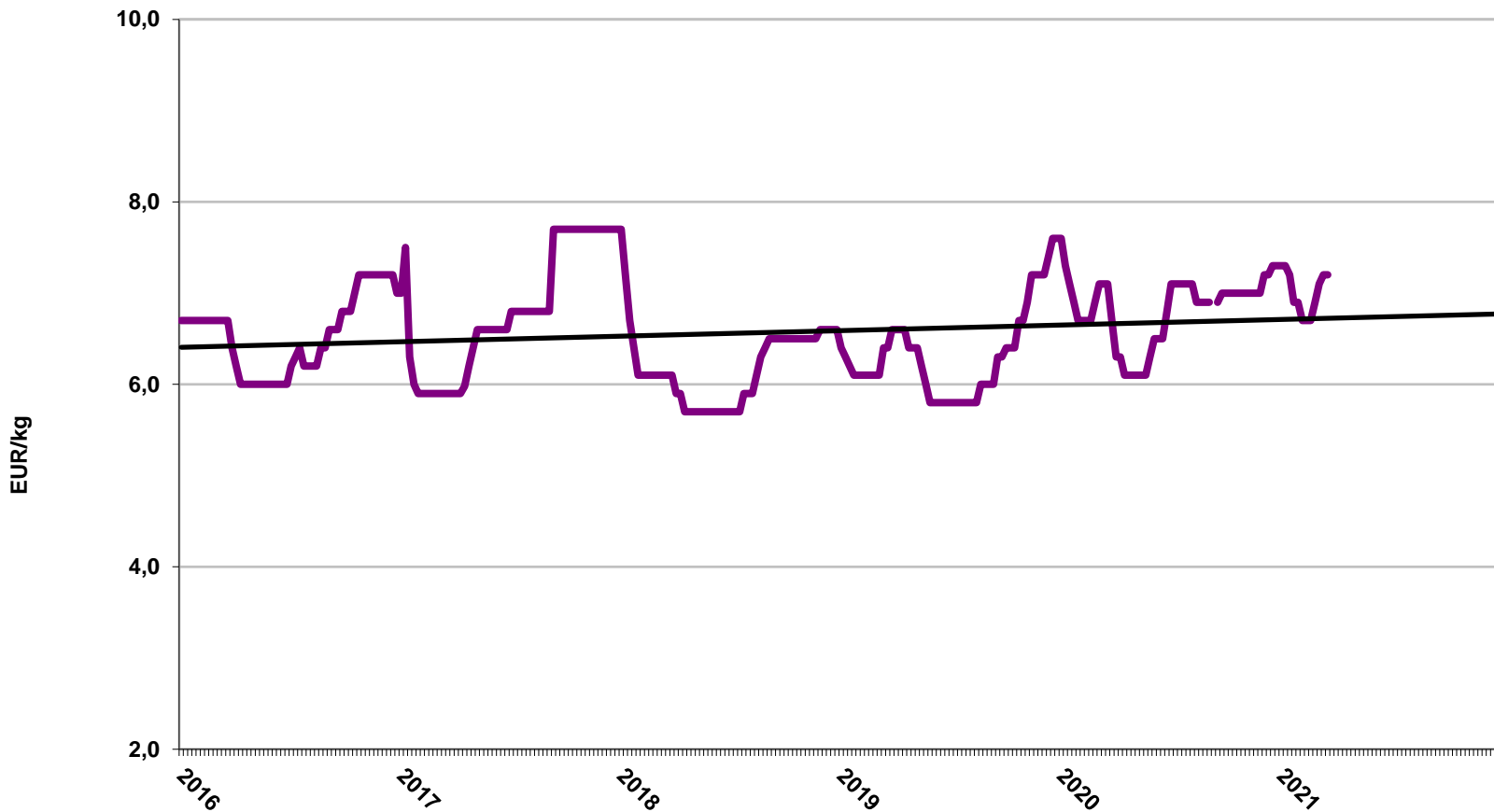
FONT MERCOLLEIDA

\*2021: dades fins a 1a quinzena abril



# SECTOR OVÍ-CABRUM

## PREUS EN LLOTGES: EVOLUCIÓ OVÍ 12,8 -14,5 kg LLOTJA DE GIRONA (2016 ⇔2021\* )



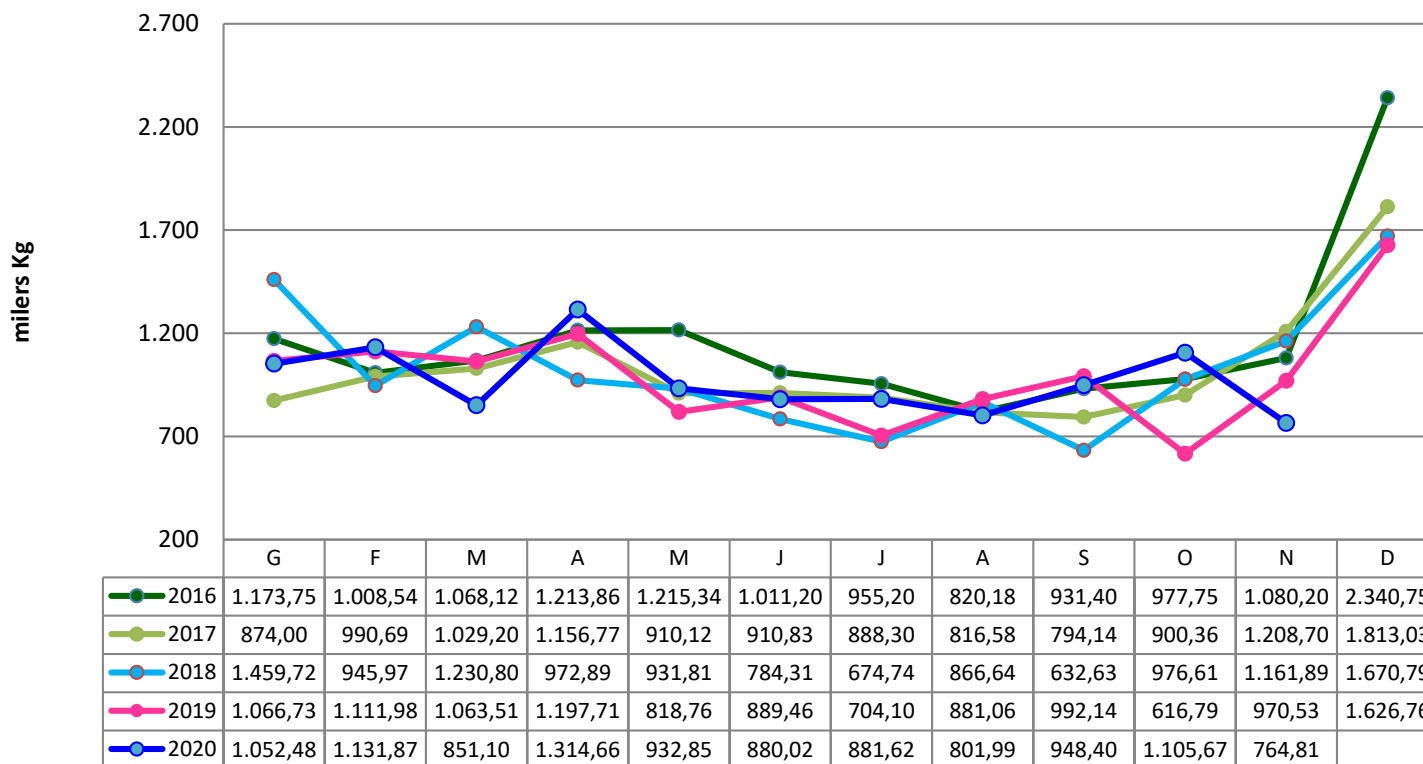
FONT: LLOTJA DE GIRONA

\*2021 fins 1a quinzena abril



# SECTOR OVÍ-CABRUM

## CONSUM DE OVÍ/CABRUM A LES LLARS DE CATALUNYA



FONT: PANEL DEL CONSUMO. MAPA

<http://agricultura.gencat.cat/ca/departament/estadistiques/alimentacio/consum-alimentari/>



Generalitat de Catalunya  
**Departament d'Agricultura,  
Ramaderia, Pesca i Alimentació**

[www.gencat.cat](http://www.gencat.cat)