



Generalitat de Catalunya
**Departament d'Agricultura,
Ramaderia, Pesca i Alimentació**

Pesta Porcina Africana:

**Actualització de les actuacions del
DARP per a reduir el risc d'introducció a
Catalunya**

Taula sectorial del porcí 20/04/2021

Àmbits d'actuació:



**VIGILÀNCIA ACTIVA/PASSIVA EN
EXPLORACIONS PORCINES, TRANSPORT I
ESCORXADORS**



**VIGILÀNCIA ACTIVA/PASSIVA EN
PORC SENGLAR**

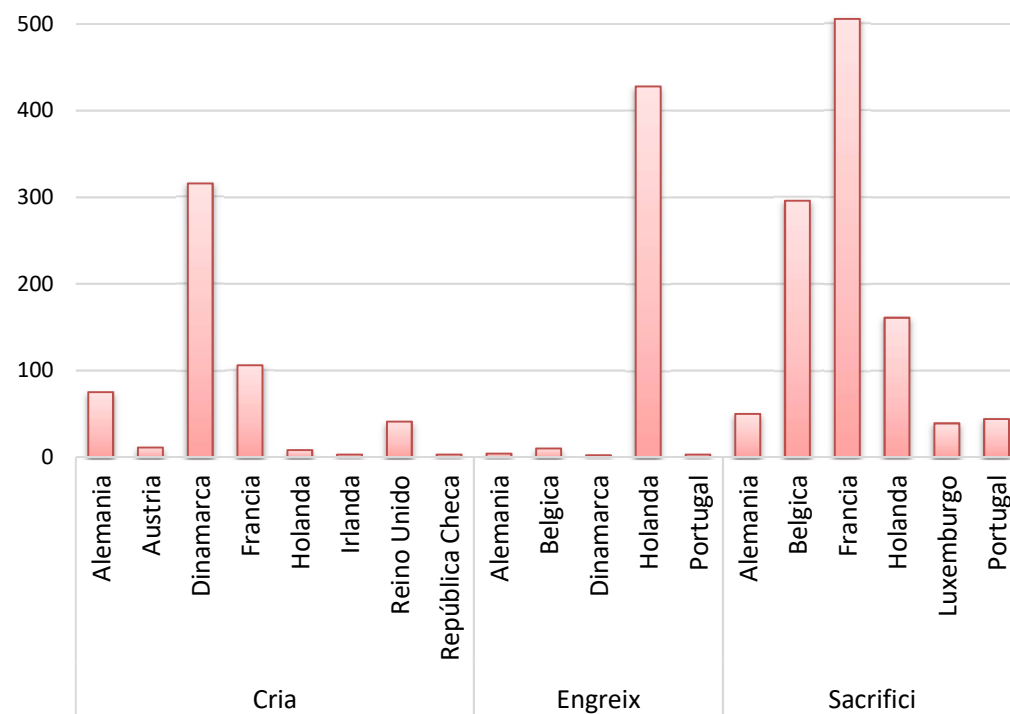


**BIOSEGURETAT I
PRÒXIMS REPTES**

Vigilància activa moviments: Entrades UE 2020

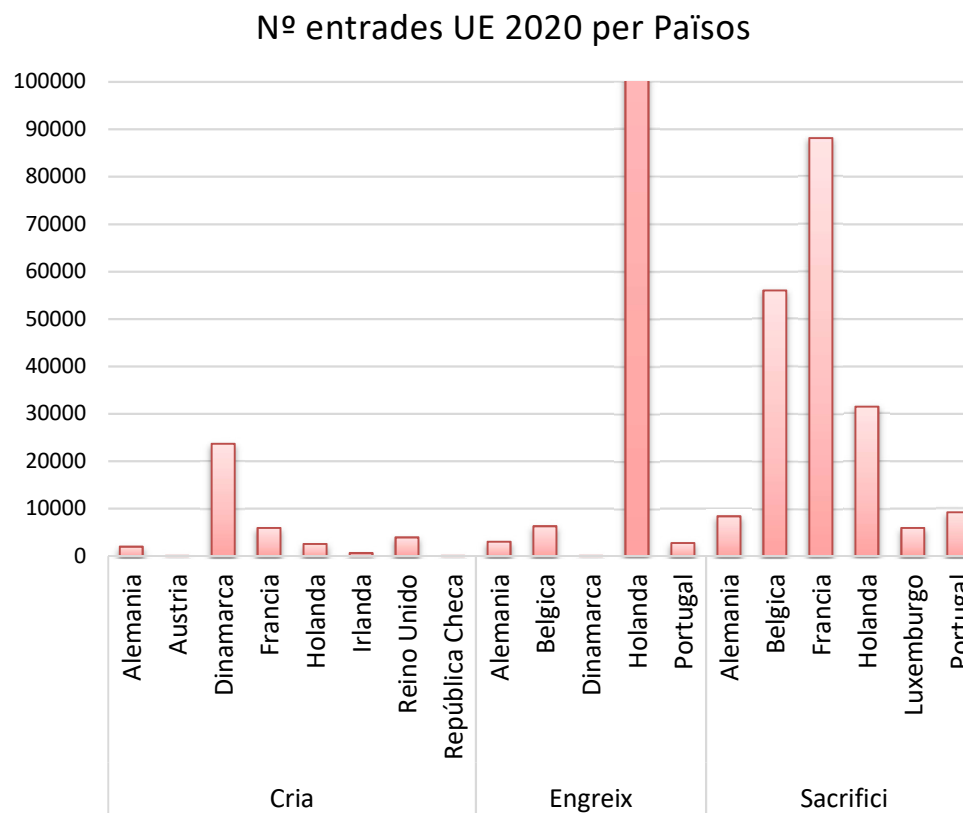
Tipus Destí	Nº Entrades UE
Cria	563
Dinamarca	316
França	106
Alemanya	75
Regne Unit	41
Àustria	11
Holanda	8
Irlanda	3
República Txeca	3
Engreix	447
Holanda	428
Bèlgica	10
Alemanya	4
Portugal	3
Dinamarca	2
Sacrifici	1096
França	506
Bèlgica	296
Holanda	161
Alemanya	50
Portugal	44
Luxemburg	39
Total general	2.106

Nº entrades UE 2020 per Països



Vigilància activa moviments: Animals UE 2020

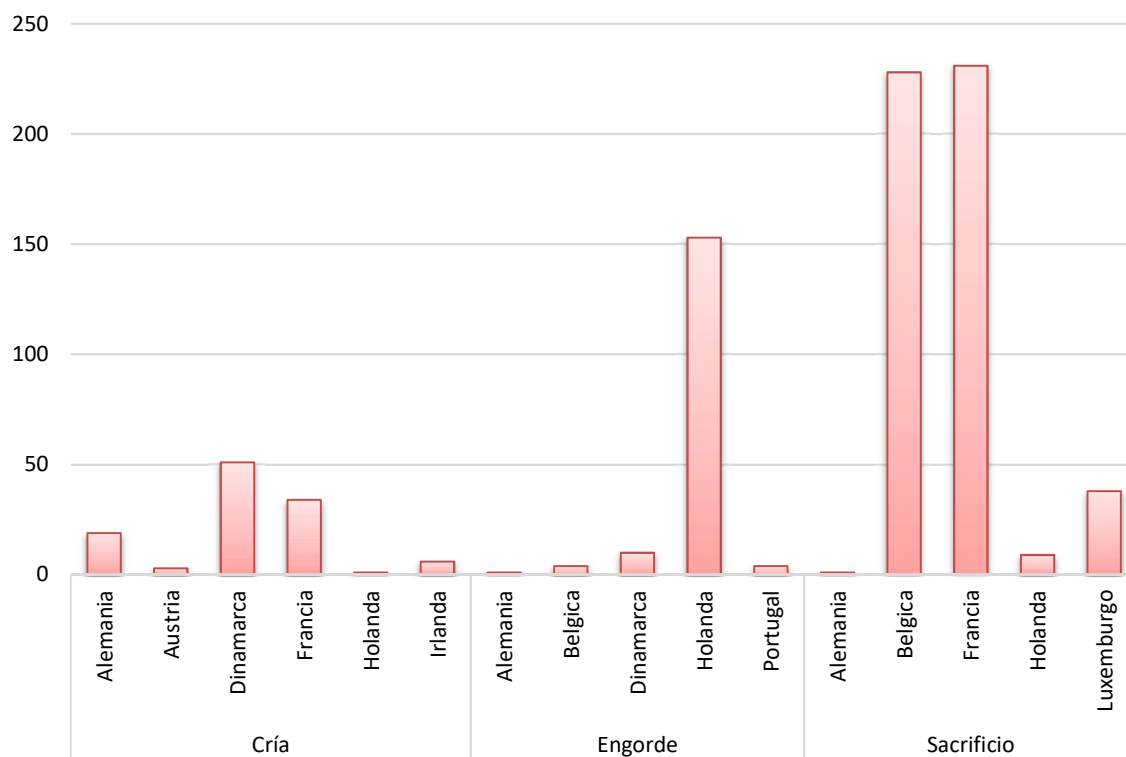
Tipus Destí	Quantitat d'animals
Cria	38833
Dinamarca	23694
França	5936
Regne Unit	3953
Holanda	2562
Alemanya	1995
Irlanda	632
República Txeca	34
Àustria	27
Engreix	401958
Holanda	389850
Belgica	6301
Alemania	3040
Portugal	2740
Dinamarca	27
Sacrifici	199285
França	88153
Belgica	56047
Holanda	31506
Portugal	9225
Alemania	8405
Luxemburgo	5949
Total general	640.076



Vigilància activa moviments: ENTRADES UE 1r trim.2021

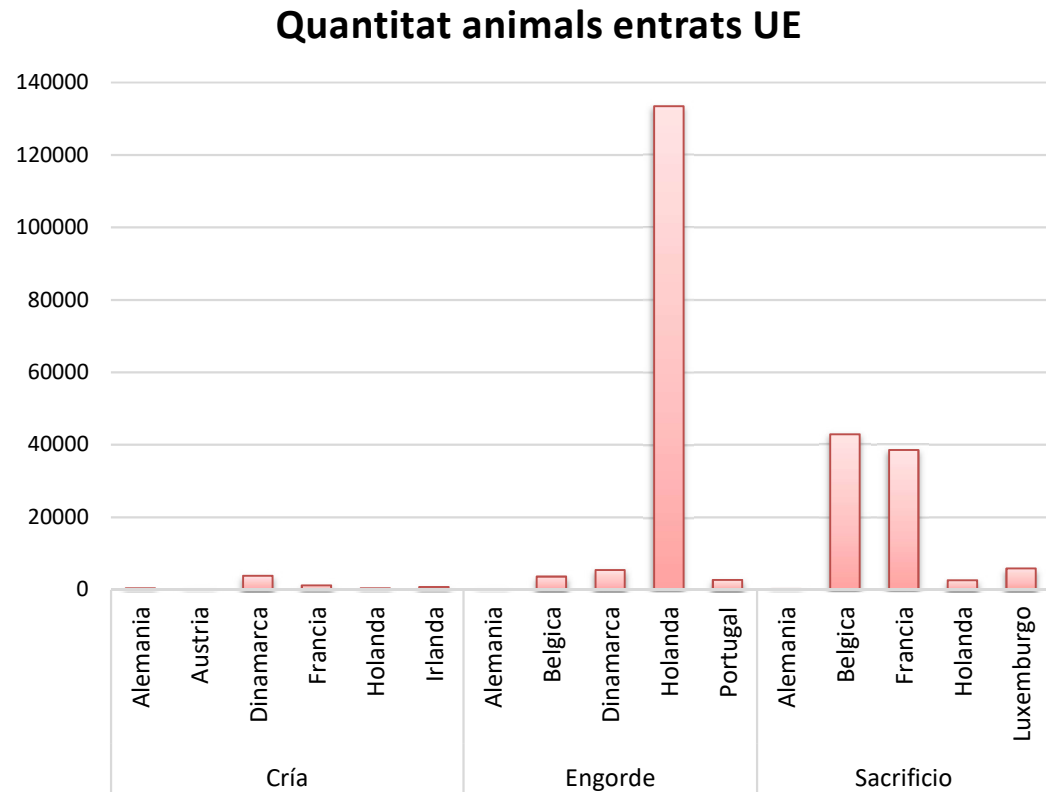
Destí	Nº entrades UE
Cria	114
Dinamarca	51
França	34
Alemanya	19
Irlanda	6
Àustria	3
Holanda	1
Engreix	172
Holanda	153
Dinamarca	10
Bèlgica	4
Portugal	4
Alemanya	1
Sacrifici	507
França	231
Bèlgica	228
Luxemburg	38
Holanda	9
Alemanya	1
Total general	793

Nº entrades UE 1r trimestre 2021

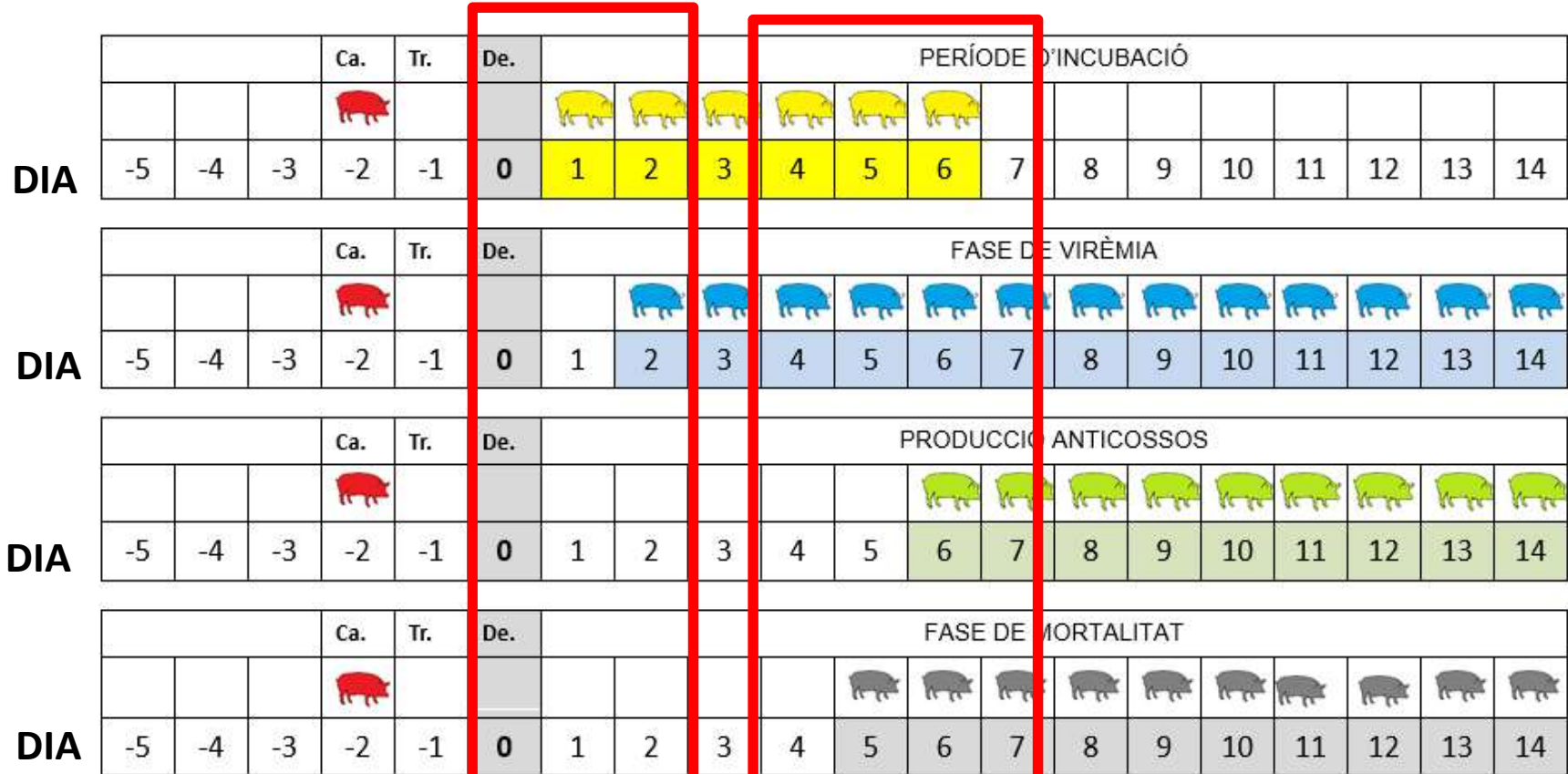


Vigilància activa moviments: Animals UE 1er trim 2021

Destí	Quantitat animals
Cría	6535
Dinamarca	3857
França	1184
Irlanda	735
Alemanya	378
Holanda	360
Austria	21
Engreix	145176
Holanda	133448
Dinamarca	5403
Bèlgica	3628
Portugal	2678
Alemanya	19
Sacrifici	90133
Belgica	42916
França	38552
Luxemburg	5850
Holanda	2635
Alemanya	180
Total general	241.844



Vigilància activa moviments UE



SVO:
Clínica +
documental

ADS:
Clínica +
serologia

INSPECCIONS →

CONTROL INSPECCIONS CLÍNiques + SEROLOGIES

Servei Territorial	Entrades UE vida	Preses de mostres	%
Barcelona	30	29	97%
Catalunya Central	119	118	99%
Girona	80	79	99%
Lleida	350	348	99%
Tarragona	20	19	95%
Terres de l'Ebre	40	40	100%
Total general	639	633	99%

La mitjana de dies entre l'arribada dels animals i la serologia és de **6 dies**.

Des del Maig'20, tenim 639 entrades UE vida

Informes d'inspecció clínica en 577 entrades (90%)

Serologia en 633 entrades (99%)

VIGILÀNCIA ACTIVA EN EXPLOTACIONES PORCINES

PROGRAMA NACIONAL DE VIGILANCIA SANITARIA PORCINA ADAPTADO AL INCREMENTO DE RIESGO DE INCURSIÓN DE PESTE PORCINA AFRICANA EN LA UE



MINISTERIO
DE AGRICULTURA, PESCA
Y ALIMENTACIÓN

DIRECCION GENERAL
DE SANIDAD DE LA
PRODUCCIÓN AGRARIA

SUBDIRECCIÓN GENERAL
DE SANIDAD E HIGIENE
ANIMAL Y TRAZABILIDAD

A Catalunya li pertoquen:

- 250 explotacions, mostreig 95/5 tècnica ELISA
- 225 moviments vida (a Catalunya es mostregen totes, PCR i ELISA)
- 1 escorxador inspecció anual, lesions de 100 explotacions , 29 canals per explotació.



Generalitat de Catalunya
**Departament d'Agricultura,
Ramaderia, Pesca i Alimentació**

Vigilància activa explotacions i moviments UE: Resultats

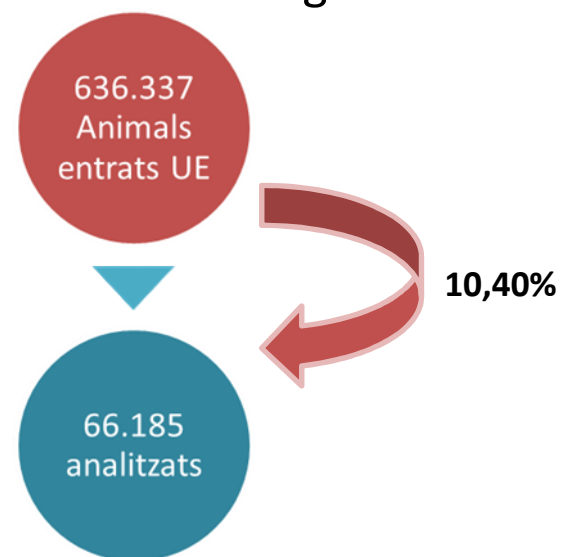
Vigilància activa PPA (1/1/20 – 31/12/20)		Total mostres
Moviments intracomunitaris/països tercers	PPA ELISA	66.185
Moviments intracomunitaris/països tercers	PPA PCR	21.158
Vigilància activa en explotacions porcines	PPA ELISA	14.829

Tanmateix cal insistir en la importància de la vigilància passiva!!!

Al 2020 es van detectar en la inspecció a la descarrega, 2 animals sospitosos en moviments intracomunitaris destinació vida. 1 a Lleida i 1 a Tarragona.



Presca urgent de mostres, PCR, descartar PPA/PPC, seguiment a l'explotació



Vigilància activa moviments UE: escorxadors

En escorxadors destinataris animals procedents UE, exclusiu Catalunya



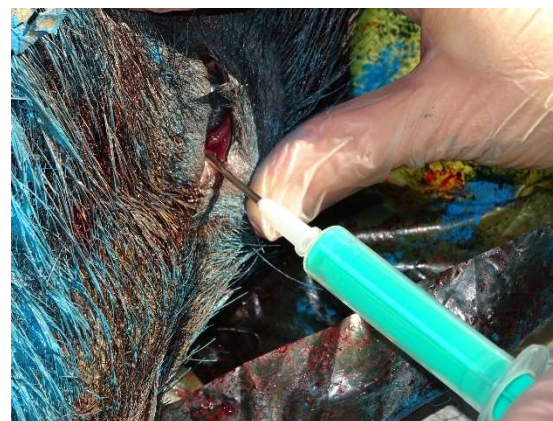
Mostreig de 30 animals per partida, tècnica ELISA



**Total ELISA
escorxadors: 27.450**



VIGILÀNCIA ACTIVA PORC SENGLAR

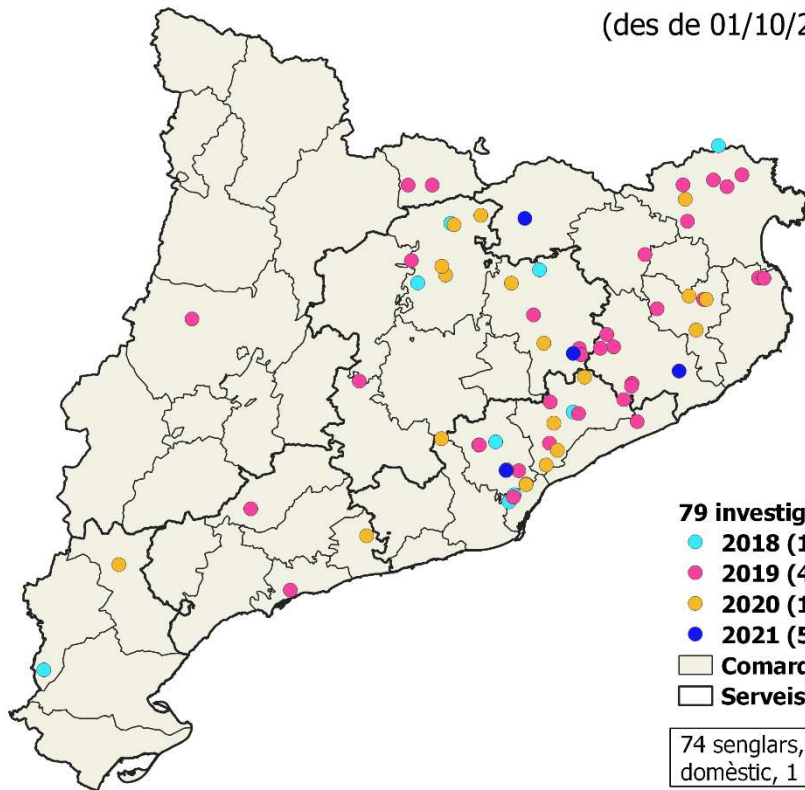


Vigilància activa PPA (1/1/20 - 8/3/21)		Total mostres
Senglar	PPA ELISA	2.332

VIGILÀNCIA PASSIVA SENGLARS

Vigilància passiva de Pesta Porcina Africana en suïds al medi natural

(des de 01/10/2018 fins 02/02/2021)



2020: 19 investigacions (1 femtes, 1 ossos, 17 cadàvers) d'aquests 5 estaven malalts i es van sacrificar i els altres trobats morts.

2021: de moment 13 investigacions (2 vietnamites trobats morts, 11 senglars (2 malalts sacrificats i 9 morts))

Tots analitzats per PPA PCR amb resultat favorable.

VIGILÀNCIA PASSIVA ESCORXADORS

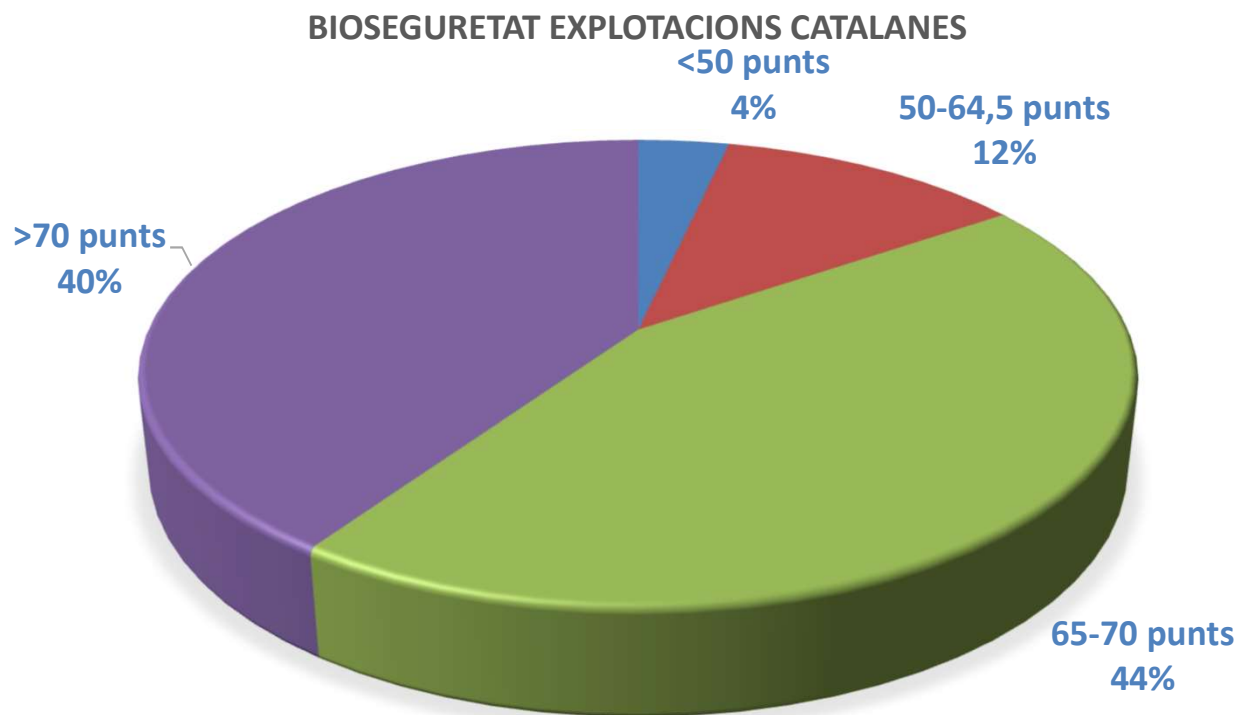
2019: 17 porcs domèstics amb lesions sospitoses per descartar PPA-PPC (tots negatius)

2020: 22 porcs domèstics amb lesions sospitoses per descartar PPA-PPC (tots negatius)







BIOSEGURETAT A LES EXPLOTACIONS CATALANES

- **Situació actual de les explotacions catalanes en quant a bioseguretat.**
 - La majoria d'explotacions es troben en els rangs de puntuació més alts.



Resum actes supervisió

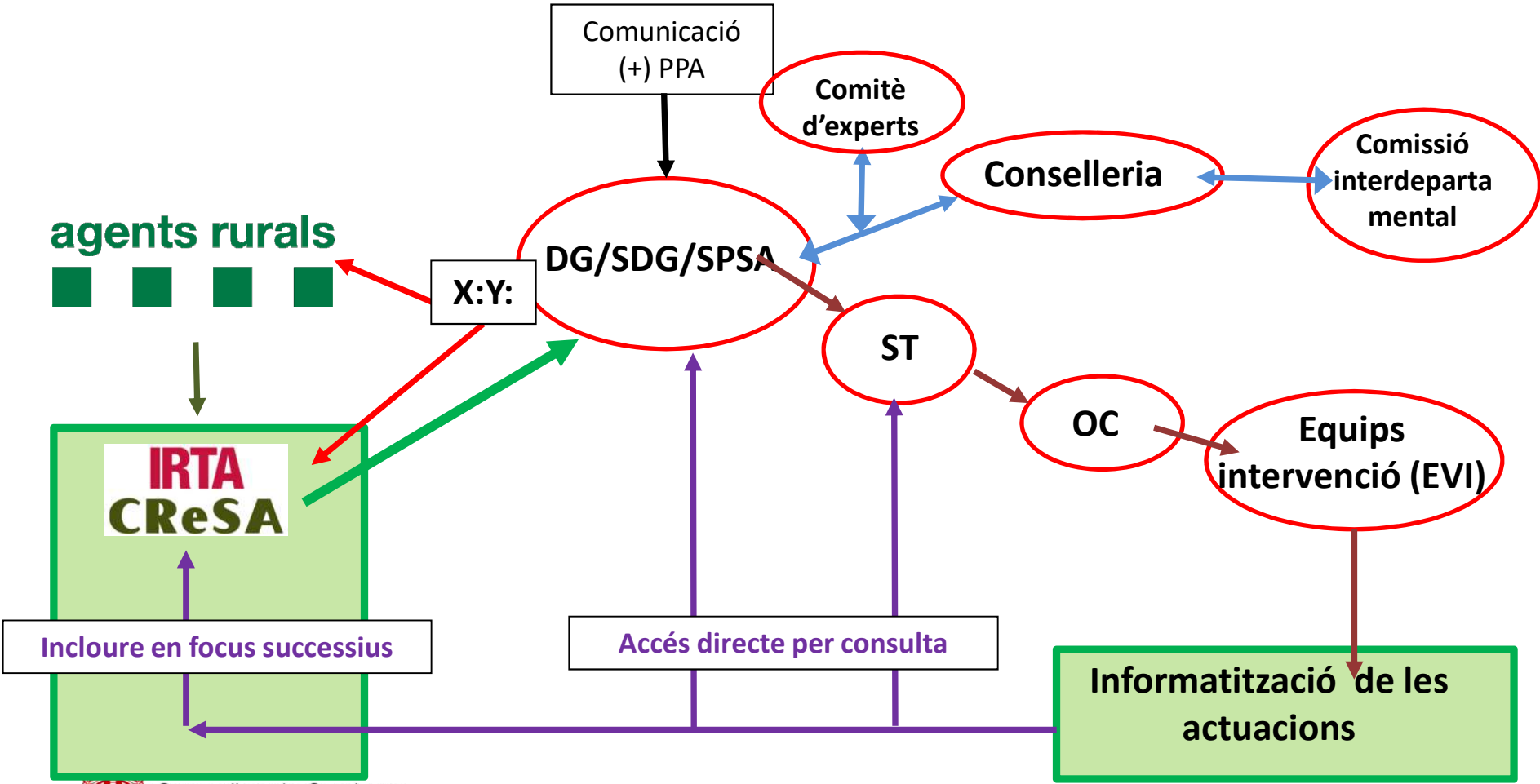
970 ACTES REALITZADES DURANT EL 2020

Actes amb desviació	Total actes	%	
Tanca perimetral	262	27,01%	
Sistema eficaç per a evitar l'entrada d'aus i altres animals indesitjables	370	38,14%	
Vestuari personal i visites	27	2,78%	
Sistema de neteja i desinfecció de vehicles a l'accés de l'explotació	1	1,75%	

Pròxims reptes

- 1. Simulacres PPA, conjuntament amb Agents Rurals (CAR)**
- 2. Cursos de gestió d>alertes SVO**
- 3. Algoritme de risc**
- 4. Intensificació d'actuacions en granges amb mancances de bioseguretat i/o higiene**

Simulacres PPA



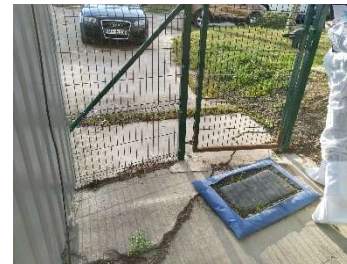
Cursos de gestió d'alertes SVO

Part teòrica

Part practica en explotacions



Porcí, aus, boví



Algoritmes de risc

Categoritzar les explotacions porcínes en funció del seu risc d'introducció de la PPA

Rànquing de més a menys risc

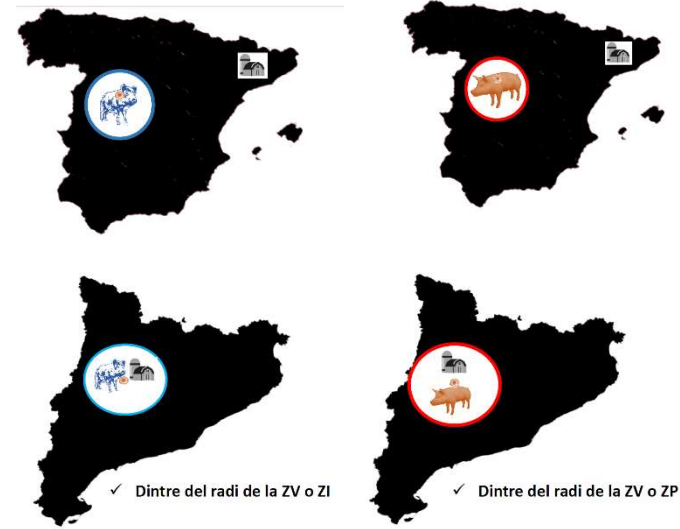
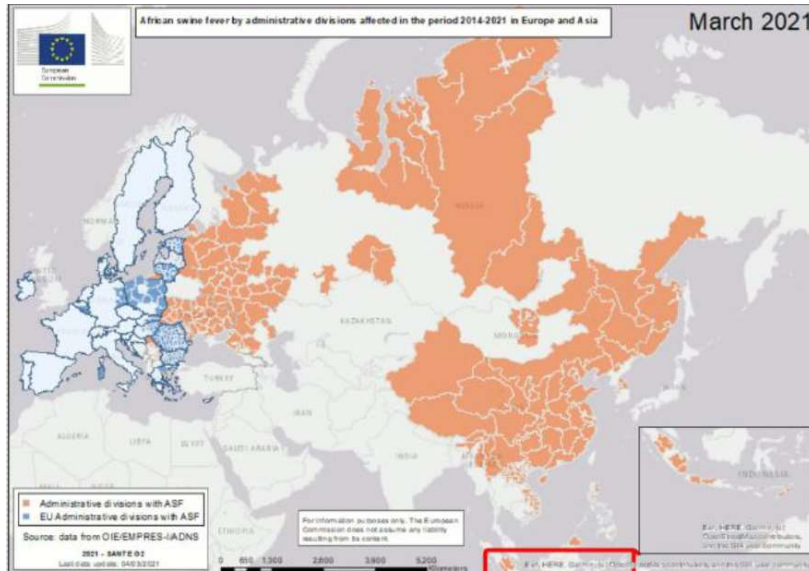
Tenir en compte diferents escenaris

Actuacions específiques en les explotacions que tinguin un risc més elevat, per exemple, incloure com en la selecció dels Plans de control, estratègies de mostreig,...

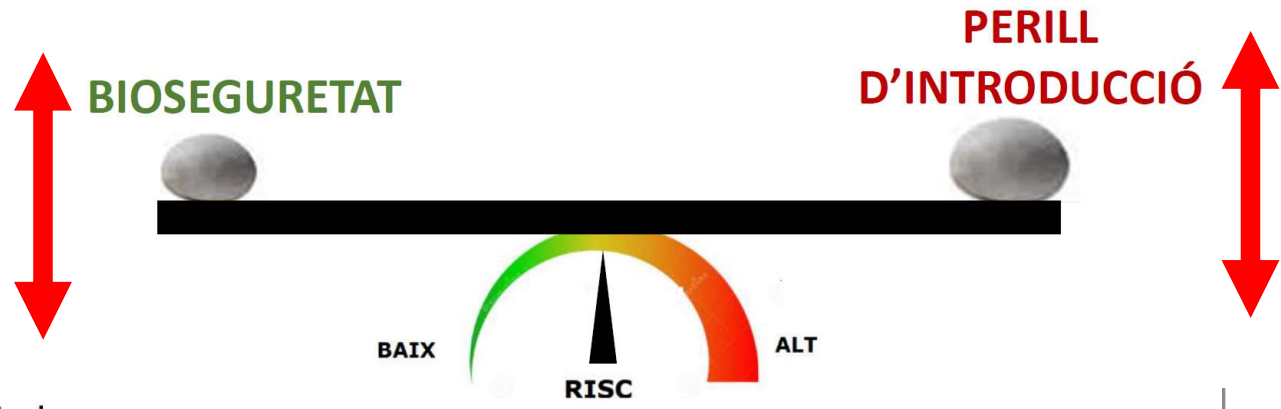


Algortime de risc

Contemplar els diferents escenaris



Imatges: IRTA-CRESA



Intensificació d'actuacions

Intensificació d'actuacions en granges amb mancances de bioseguretat i/o higiene



Assessories jurídiques dels diferents Serveis Territorials del DARP:



Ordenació, sanitat, higiene



Llei de Sanitat animal 8/2003



Infraccions

Lleus 600 a 3.000 €

Greus 3.001 a 60.000 €

Molt greus: 60.001 a 1.200.000 €.

Criteri de coresponsabilitat: Titular /integradora/ veterinari-ària responsable



Generalitat de Catalunya
**Departament d'Agricultura,
Ramaderia, Pesca i Alimentació**

agricultura.gencat.cat