



Generalitat de Catalunya
**Departament d'Acció Climàtica,
Alimentació i Agenda Rural**

SECTOR OVÍ-CABRUM

**Recull estadístic
25 de Maig 2022**

**SECRETARIA GENERAL
Gabinet Tècnic
Servei d'Estadística i Preus Agroalimentaris**

SECTOR OVÍ-CABRUM

INDEX

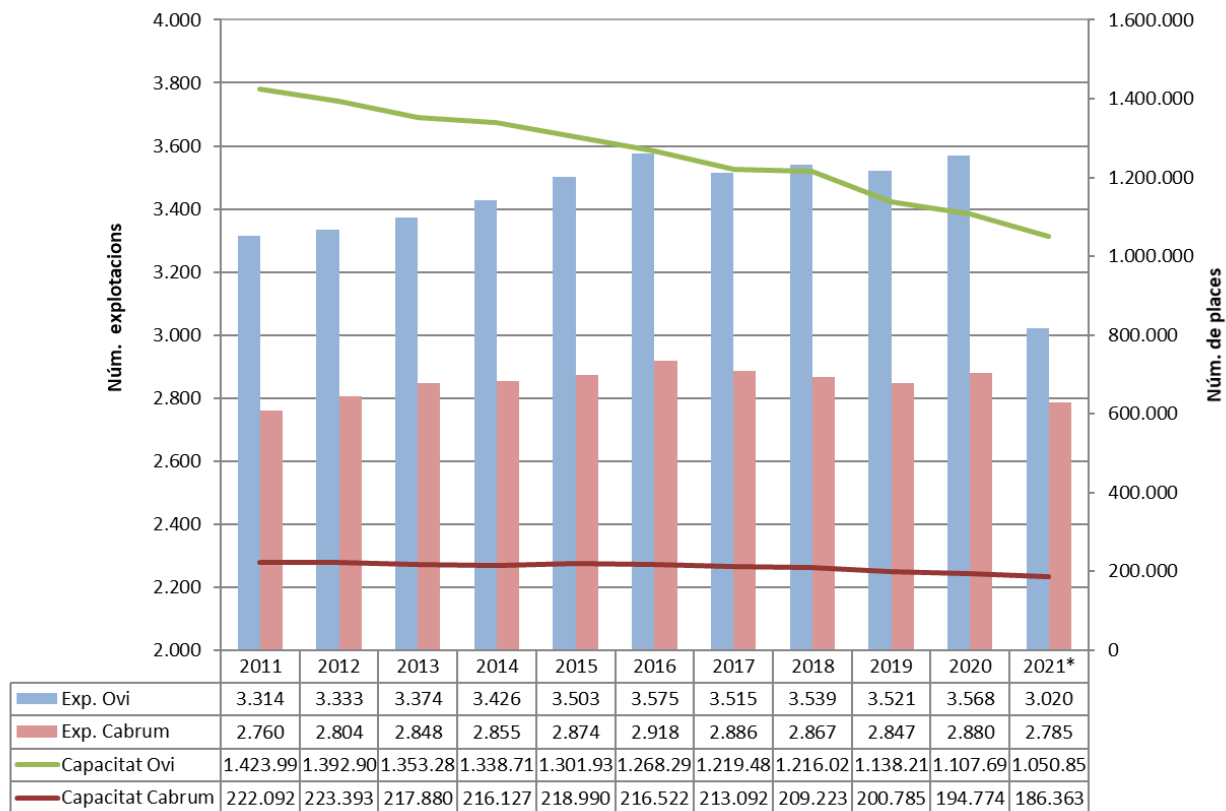
1. ESTRUCTURA DE LA PRODUCCIÓ I EVOLUCIÓ DEL CENS
2. SACRIFICI DE BESTIAR EN ESCORXADORS
3. PRODUCCIÓ DE LLET
4. COMERÇ EXTERIOR
5. PREUS PERCEBUTS PEL PAGÈS: OVÍ-CABRUM
6. PREUS EN LLOTGES
7. CONSUM A LES LLARS DE CATALUNYA
8. EXPLOTACIONS XARXA COMPTABLE AGRÀRIA DE CATALUNYA



SECTOR OVÍ-CABRUM

ESTRUCTURA DE LA PRODUCCIÓ OVINA I CAPRINA

Nombre d'explotacions i capacitat



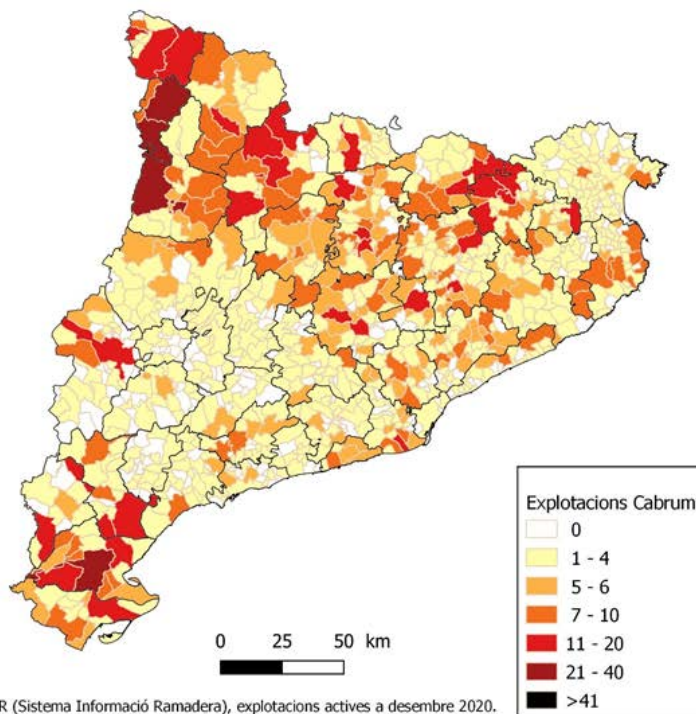
FONT: <http://agricultura.gencat.cat/ca/departament/estadistiques/ramaderia/nombre-explotacions-capacitat/>

*Dades provisionals

SECTOR OVÍ-CABRUM

ESTRUCTURA DE LA PRODUCCIÓ OVINA I CAPRINA

EXPLOTACIONS DE CABRUM ALS MUNICIPIS DE CATALUNYA
TOTAL CABRUM A CATALUNYA: 2.880

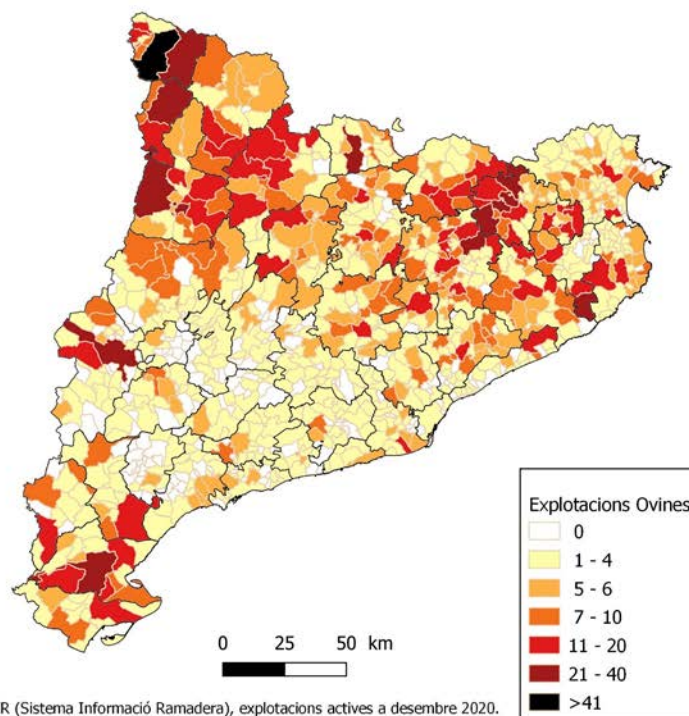


Font: Elaboració pròpia a partir del SIR (Sistema Informació Ramadera), explotacions actives a desembre 2020.

SECTOR OVÍ-CABRUM

ESTRUCTURA DE LA PRODUCCIÓ OVINA I CAPRINA

EXPLOTACIONS OVINES ALS MUNICIPIS DE CATALUNYA
TOTAL OVÍ A CATALUNYA: 3.568

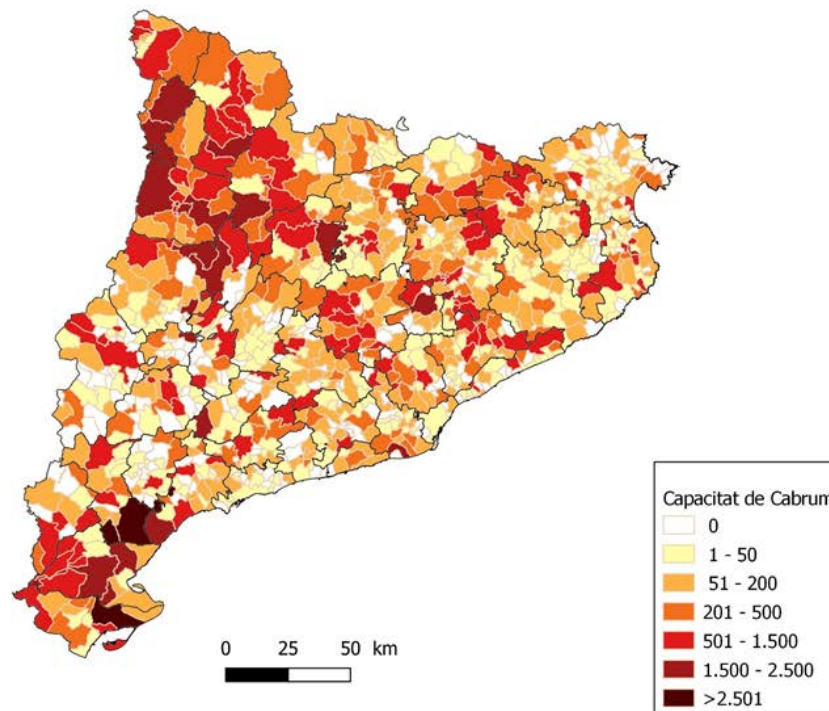


Font: Elaboració pròpia a partir del SIR (Sistema Informació Ramadera), explotacions actives a desembre 2020.

SECTOR OVÍ-CABRUM

ESTRUCTURA DE LA PRODUCCIÓ OVINA I CAPRINA

CAPACITAT DE CABRUM ALS MUNICIPIS DE CATALUNYA

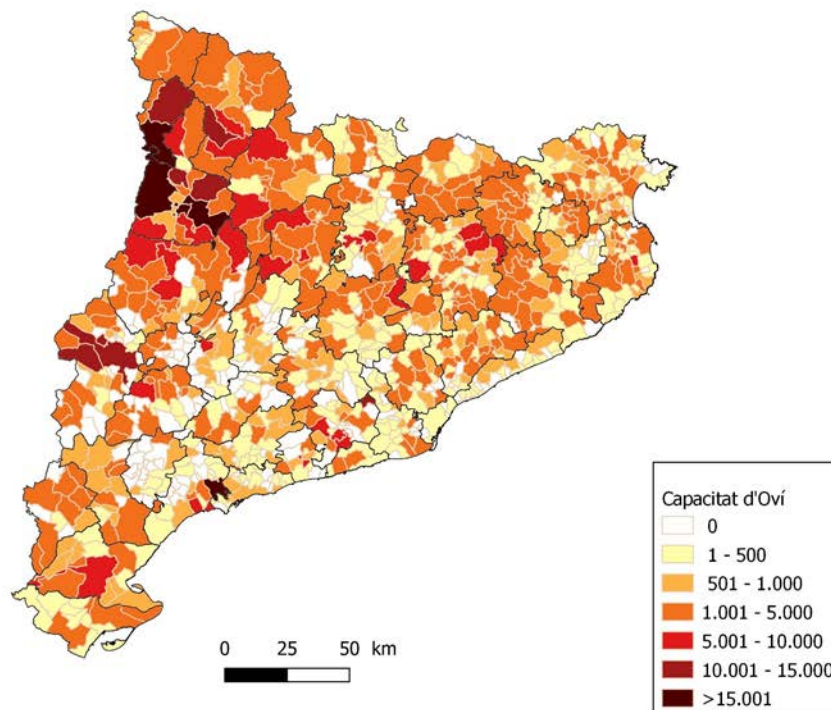


Font: Elaboració pròpia a partir del SIR (Sistema Informació Ramadera), explotacions actives a desembre 2020.

SECTOR OVÍ-CABRUM

ESTRUCTURA DE LA PRODUCCIÓ OVINA I CAPRINA

CAPACITAT D'OVÍ ALS MUNICIPIS DE CATALUNYA

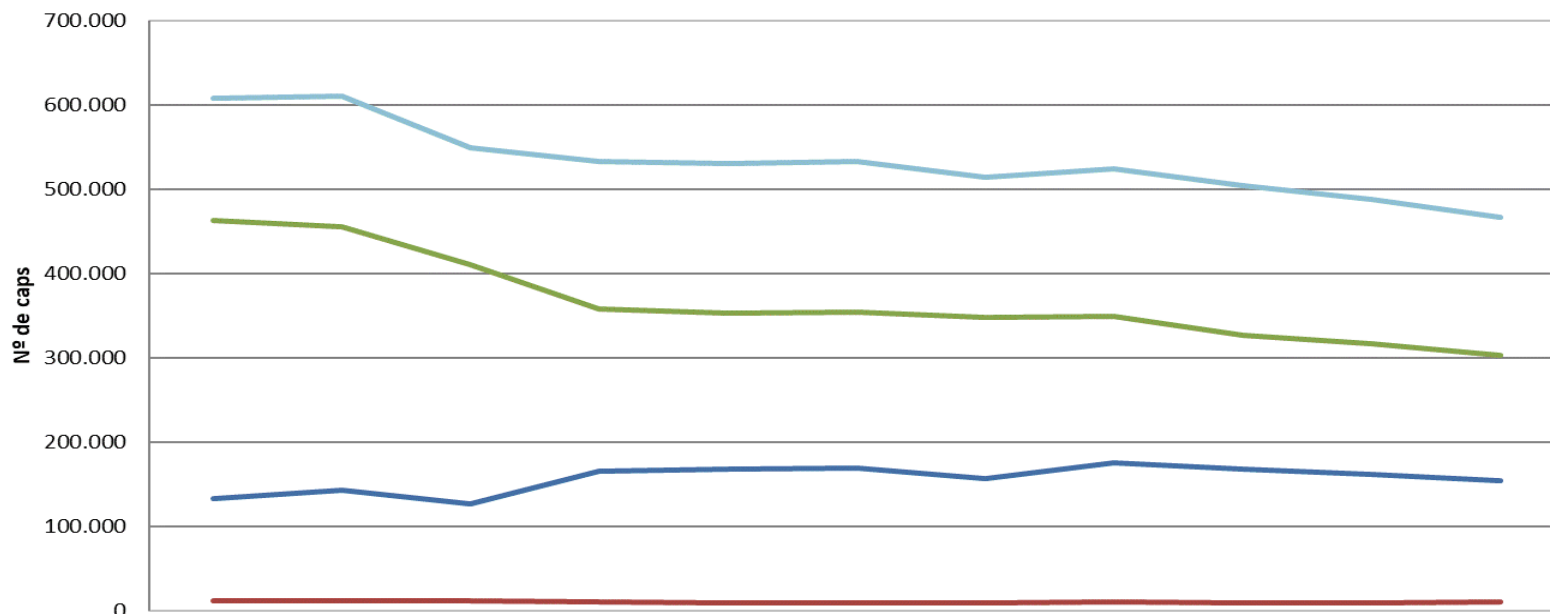


Font: Elaboració pròpia a partir del SIR (Sistema Informació Ramadera), explotacions actives a desembre 2020.

SECTOR OVÍ-CABRUM

CENS EFECTIUS RAMADERS

BESTIAR OVÍ



	nov-11	nov-12	nov-13	nov-14	nov-15	nov-16	nov-17	nov-18	nov-19	nov-20	nov-21
Xais	133.314	143.445	126.811	165.106	168.285	168.659	156.785	174.938	168.217	162.040	154.093
Ov. Sementals	11.758	12.100	11.409	10.433	9.819	9.884	9.874	11.155	9.757	9.499	10.066
Ov. Total femelles	462.815	454.929	410.598	358.056	352.688	354.746	347.442	349.395	326.517	316.673	302.725
TOTAL OVÍ	607.887	610.474	548.818	533.595	530.792	533.289	514.101	524.333	504.490	488.212	466.884

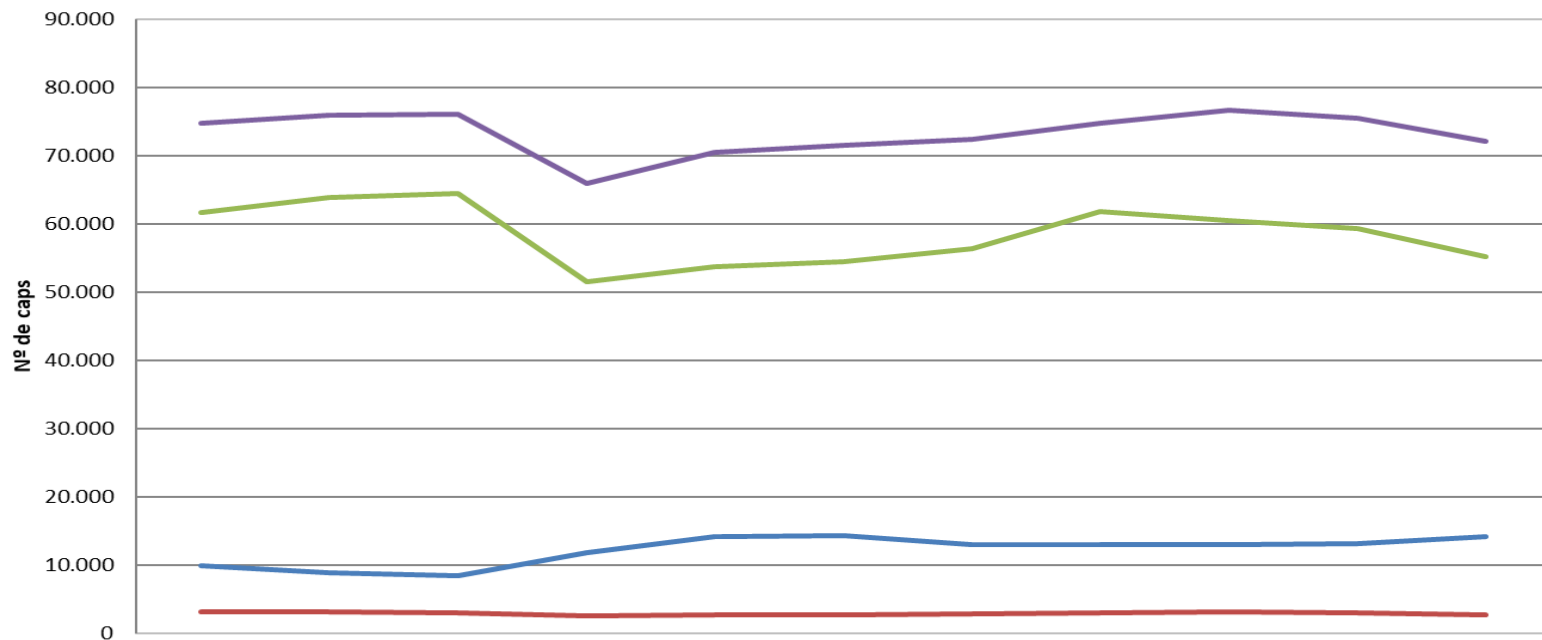
Extraccions del mes de desembre de l'any corresponent. Només es comptabilitzen les explotacions que han actualitzat el cens en els tres darrers anys.

FONT: <http://agricultura.gencat.cat/ca/departament/estadistiques/ramaderia/nombre-efectius/ovi-cabrum/>

SECTOR OVÍ-CABRUM

CENS EFECTIUS RAMADERS

BESTIAR CABRUM



	nov-11	nov-12	nov-13	nov-14	nov-15	nov-16	nov-17	nov-18	nov-19	nov-20	nov-21
Cabrits	9.952	8.954	8.514	11.776	14.132	14.329	13.042	12.982	13.053	13.177	14.181
Cab. Sementals	3.104	3.119	3.081	2.635	2.662	2.701	2.839	2.936	3.118	3.074	2.777
Cab. Total femelles	61.628	63.823	64.515	51.446	53.692	54.487	56.434	61.764	60.424	59.277	55.135
TOTAL CABRUM	74.684	75.896	76.110	65.857	70.486	71.517	72.315	74.746	76.595	75.528	72.093

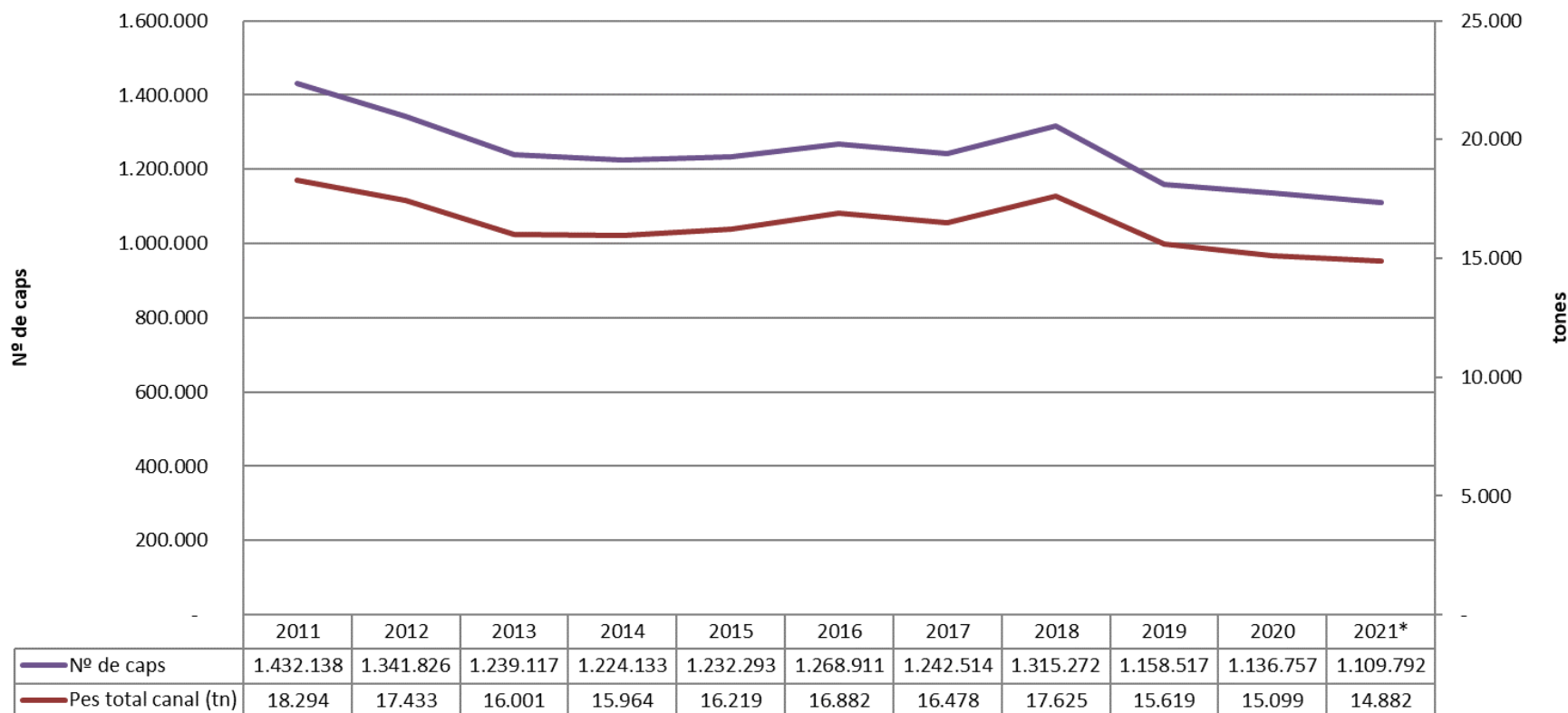
Extraccions del mes de desembre de l'any corresponent. Només es comptabilitzen les explotacions que han actualitzat el cens en els tres darrers anys.

FONT: <http://agricultura.gencat.cat/ca/departament/estadistiques/ramaderia/nombre-efectius/ovi-cabrum/>

SECTOR OVÍ-CABRUM

SACRIFICI DE BESTIAR EN ESCORXADORS DE CATALUNYA 2011-2021

OVÍ



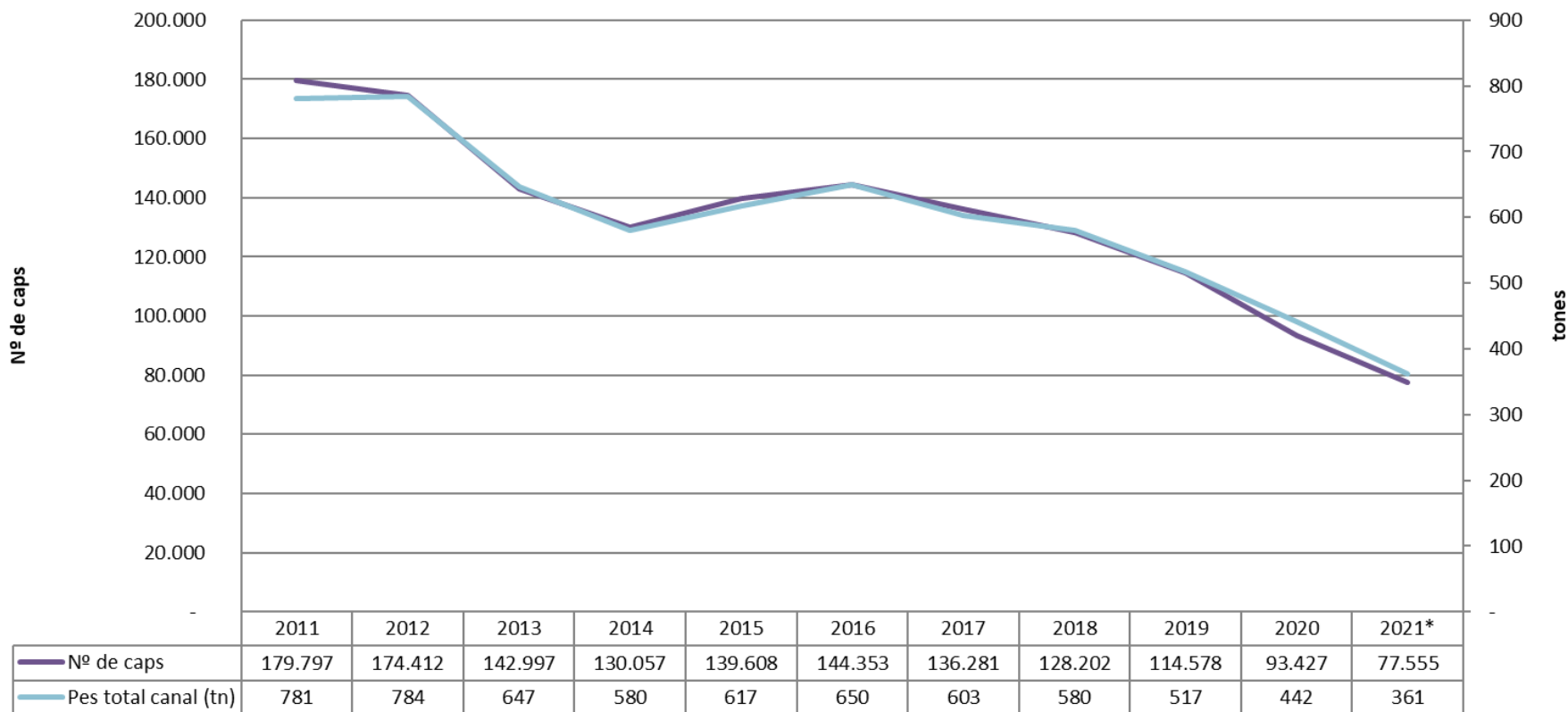
FONT: <http://agricultura.gencat.cat/ca/departament/estadistiques/ramaderia/enquesta-sacrifici-escorxadors/>

*Dades estimades.

SECTOR OVÍ-CABRUM

SACRIFICI DE BESTIAR EN ESCORXADORS DE CATALUNYA 2011-2021

CABRUM



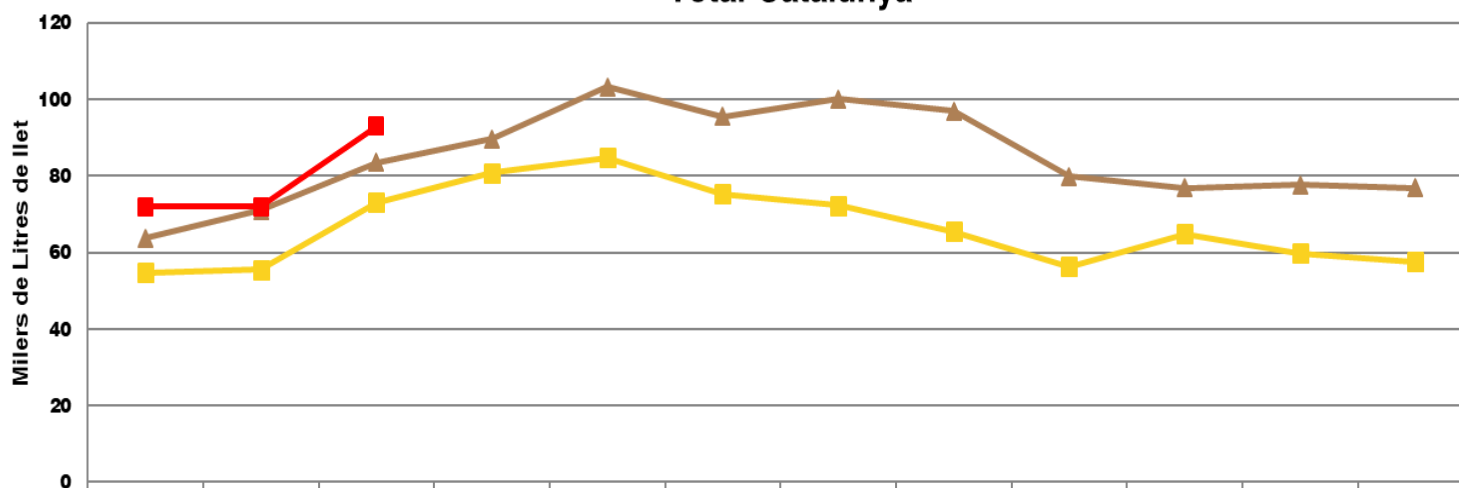
FONT: <http://agricultura.gencat.cat/ca/departament/estadistiques/ramaderia/enquesta-sacrifici-escorxadors/>

*Dades estimades.

SECTOR OVÍ-CABRUM

ENTREGUES DE LLET CRUA D'OVELLA 2016-2022

Entregues llet crua d'ovella a primers compradors.
Total Catalunya



	Gener	Febrer	Març	Abril	Maig	Juny	Juliol	Agost	Setembre	Octubre	Novembre	Desembre
Mitjana 2016 - 2020	55	55	73	81	85	75	72	65	56	65	60	58
2021	64	71	83	90	103	96	100	97	80	77	78	77
2022	72	72	93									

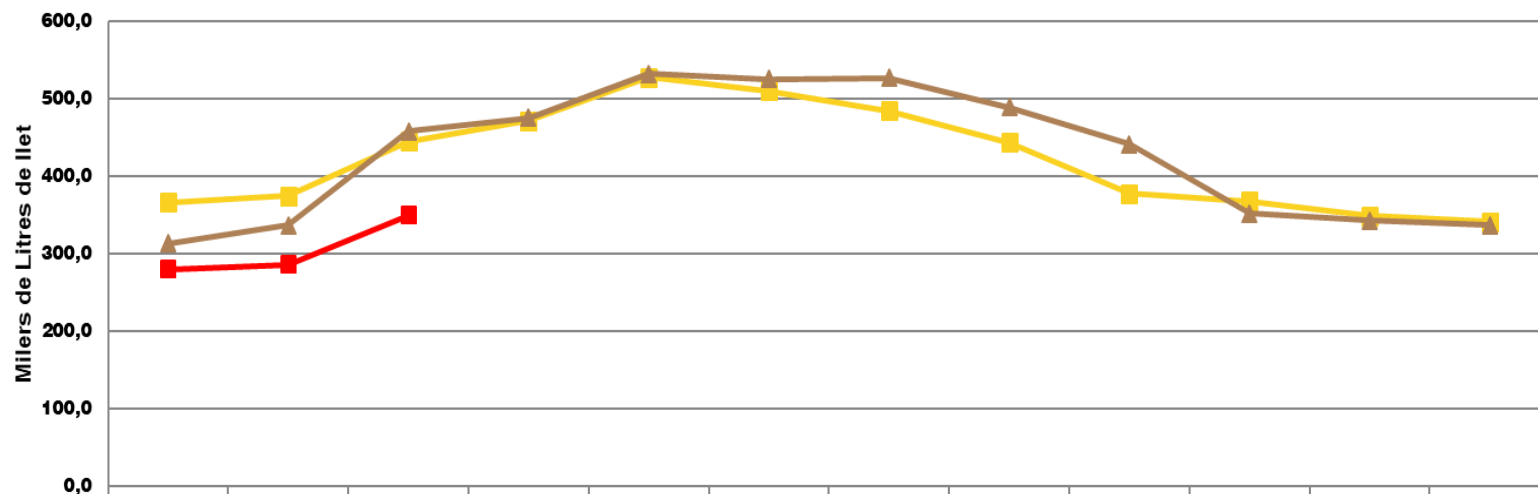
■ Mitjana 2016 - 2020
 ▲ 2021
 ■ 2022

FONT: <http://agricultura.gencat.cat/ca/departament/estadistiques/ramaderia/altres-produccions-ramaderes/llet-ovi-cabrum/>

SECTOR OVÍ-CABRUM

ENTREGUES DE LLET CRUA DE CABRA 2016-2022

Entregues llet crua de cabrum a primers compradors.
Total Catalunya



	Gener	Febrer	Març	Abril	Maig	Juny	Juliol	Agost	Setembre	Octubre	Novembre	Desembre
■ Mitjana 2016-2020	365,7	373,9	444,6	471,1	526,9	509,7	484,2	443,3	377,2	367,1	348,6	340,7
▲ 2021	312,8	336,5	457,1	474,6	531,3	524,9	526,2	488,6	441,1	351,1	342,5	336,6
■ 2022	279,8	285,8	349,2									

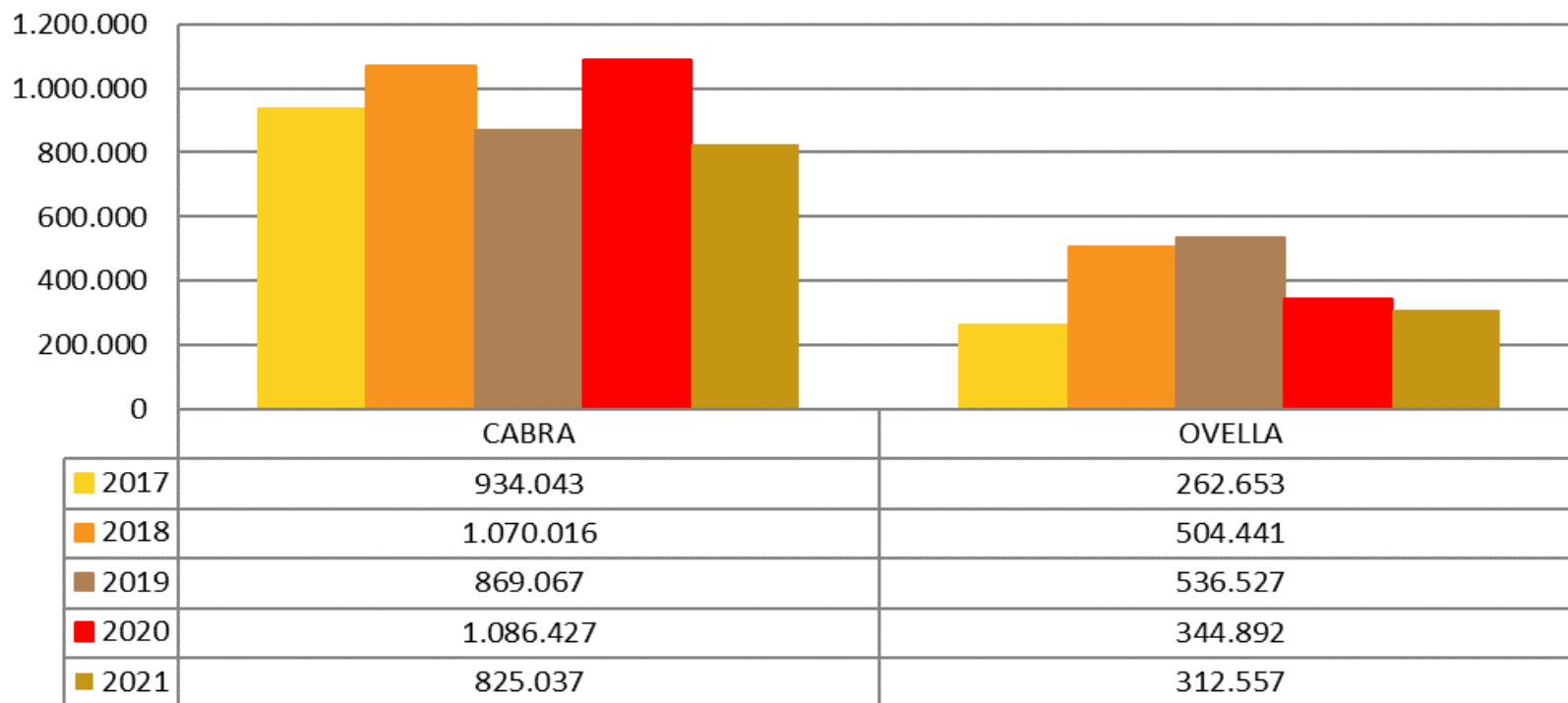
■ Mitjana 2016-2020 ▲ 2021 ■ 2022

FONT: <http://agricultura.gencat.cat/ca/departament/estadistiques/ramaderia/altres-produccions-ramaderes/llet-ovi-cabrum/>

SECTOR OVÍ-CABRUM

VENDA DIRECTA DE LLET CABRA I OVELLA 2017-2021

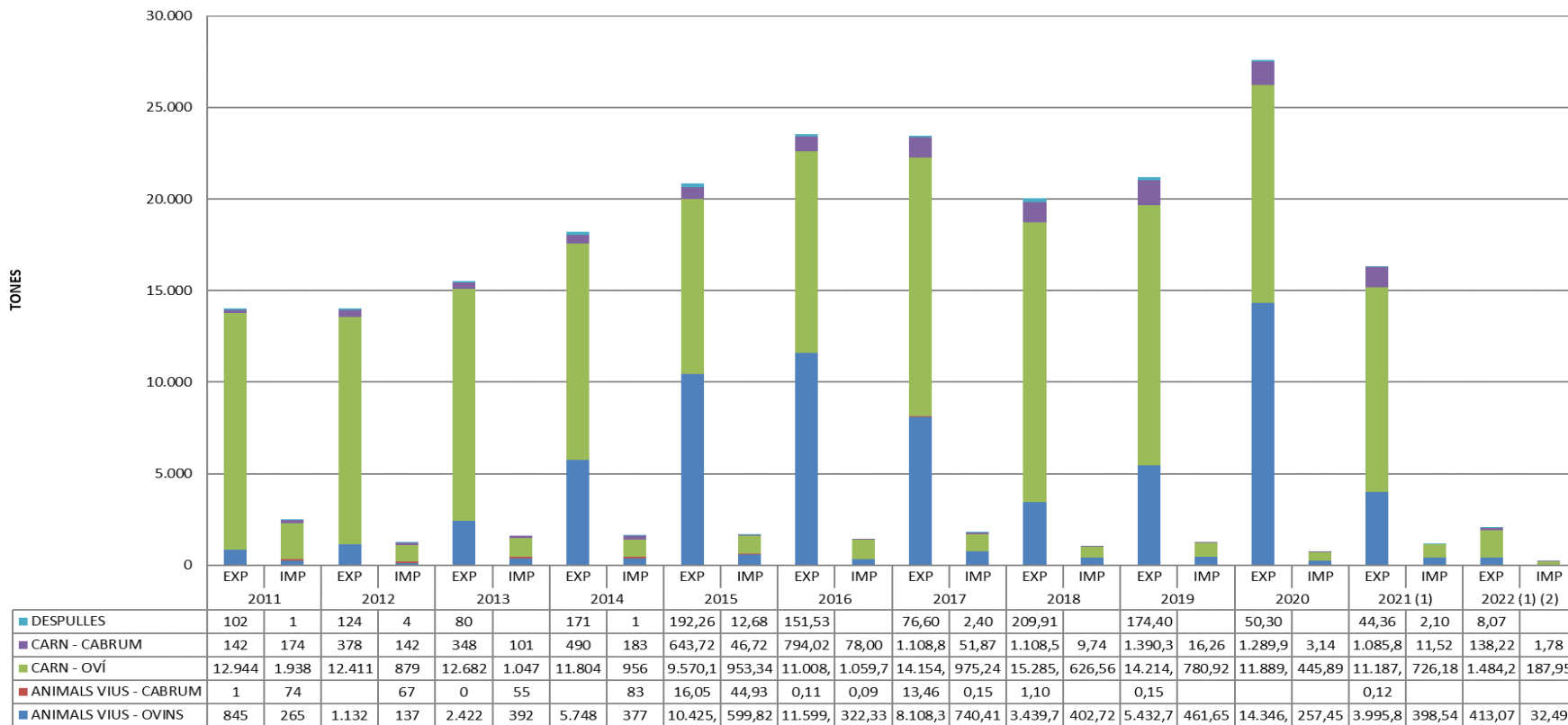
Litres de llet de venda directa declarada de cabra i ovella



FONT: <http://agricultura.gencat.cat/ca/departament/estadistiques/ramaderia/altres-produccions-ramaderes/llet-ovi-cabrum/>

SECTOR OVÍ-CABRUM

COMERÇ EXTERIOR PERÍODE 2011 – 2022 TONES



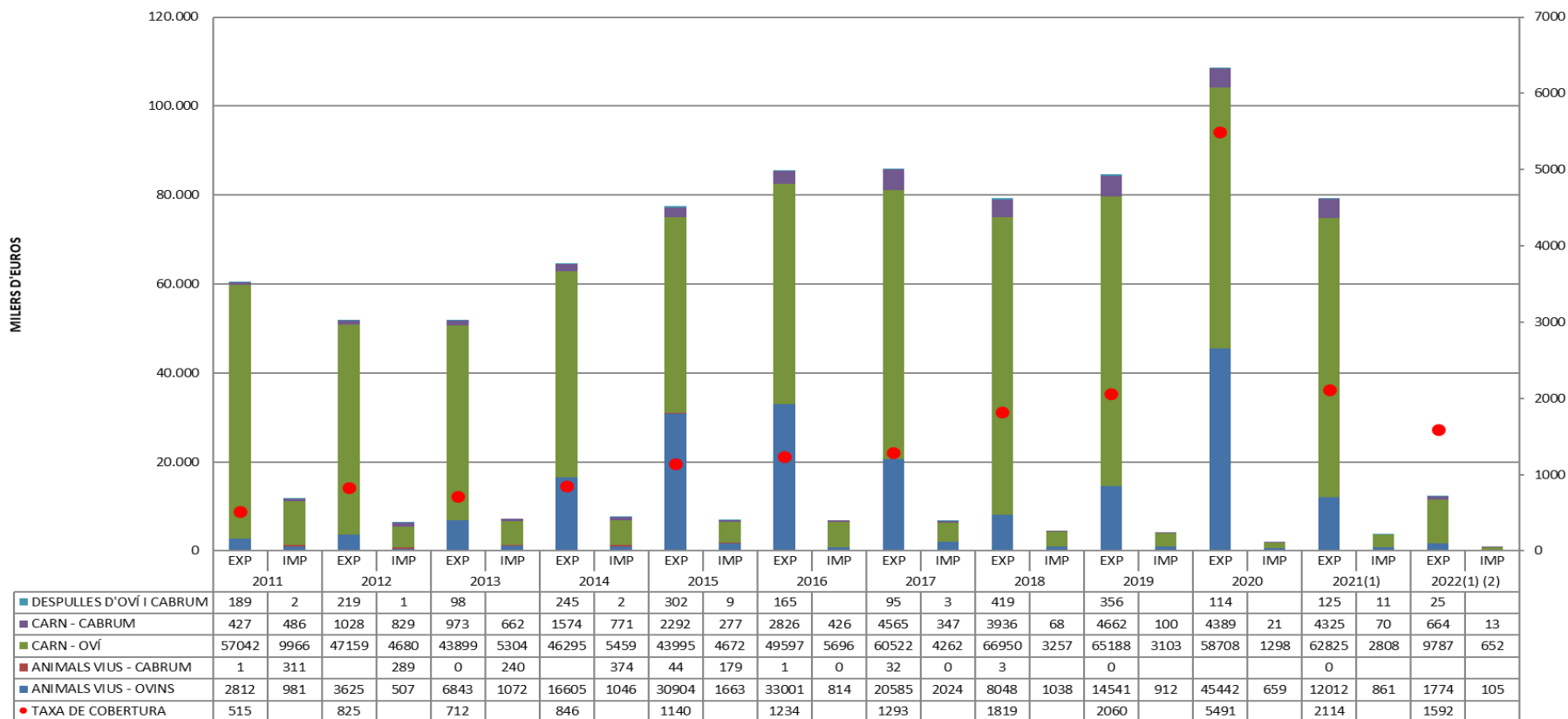
Es tracta de comerç d'animals que s'exporten o s'importen des de Catalunya. En cap cas fa referència o es pot relacionar amb el nombre d'animals nascuts a Catalunya.

(1). Dades provisionals
(2). Dades de gener a febrer 2022

Font de les dades: DataComex – Ministerio de Industria, Comercio y Turismo: <http://datacomex.comercio.es/index.htm>

SECTOR OVÍ-CABRUM

COMERÇ EXTERIOR PERÍODE 2011 – 2022 VALOR ECONÒMIC I TAXA DE COBERTURA



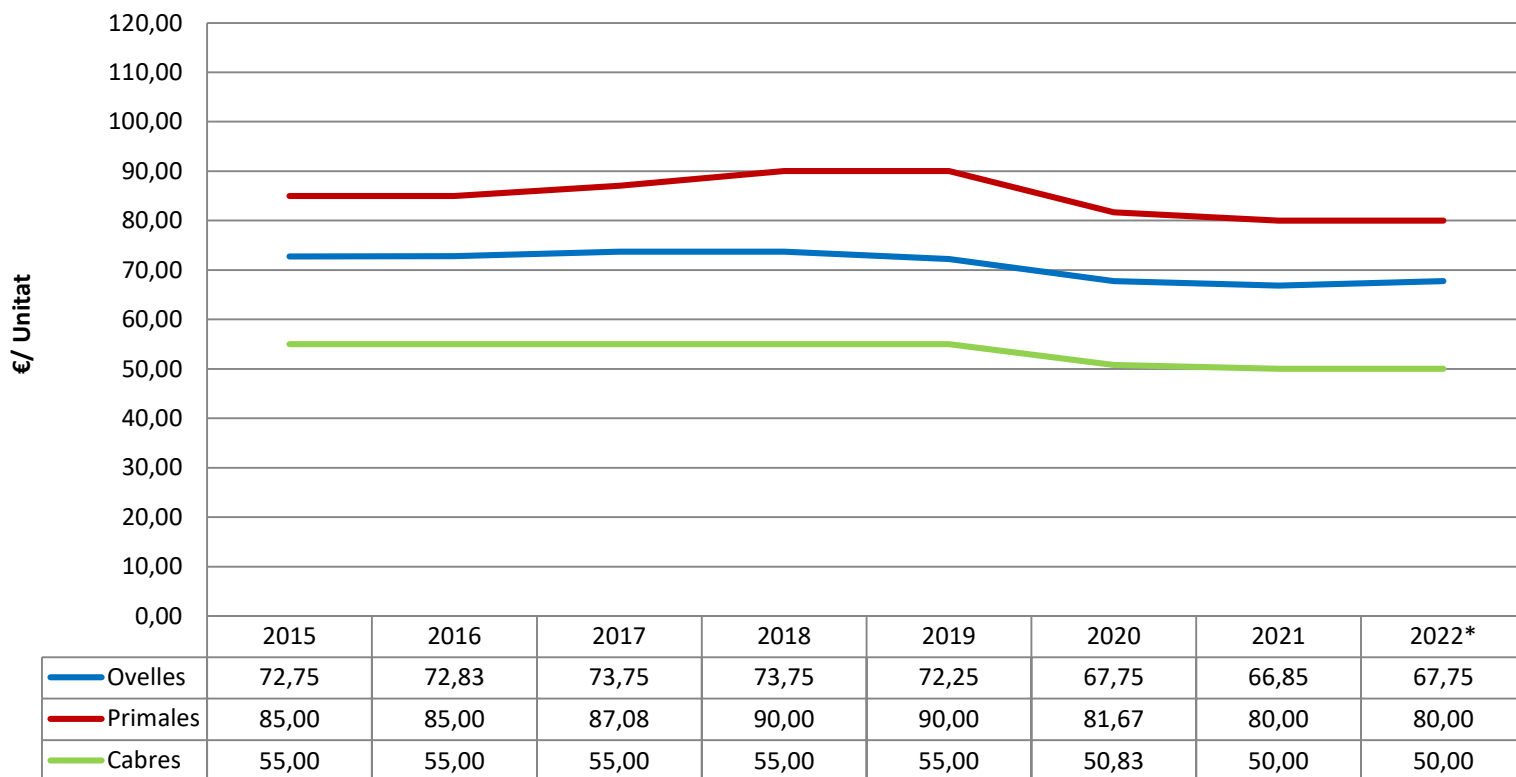
Es tracta de comerç d'animals que s'exporten o s'importen des de Catalunya. En cap cas fa referència o es pot relacionar amb el nombre d'animals nascuts a Catalunya.

(1). Dades provisionals
(2). Dades de gener a febrer 2022

Font de les dades: DataComex – Ministerio de Industria, Comercio y Turismo: <http://datacomex.comercio.es/index.htm>

SECTOR OVÍ-CABRUM

PREUS PERCEBUTS PEL PAGÈS A CATALUNYA: BESTIAR PER A VIDA

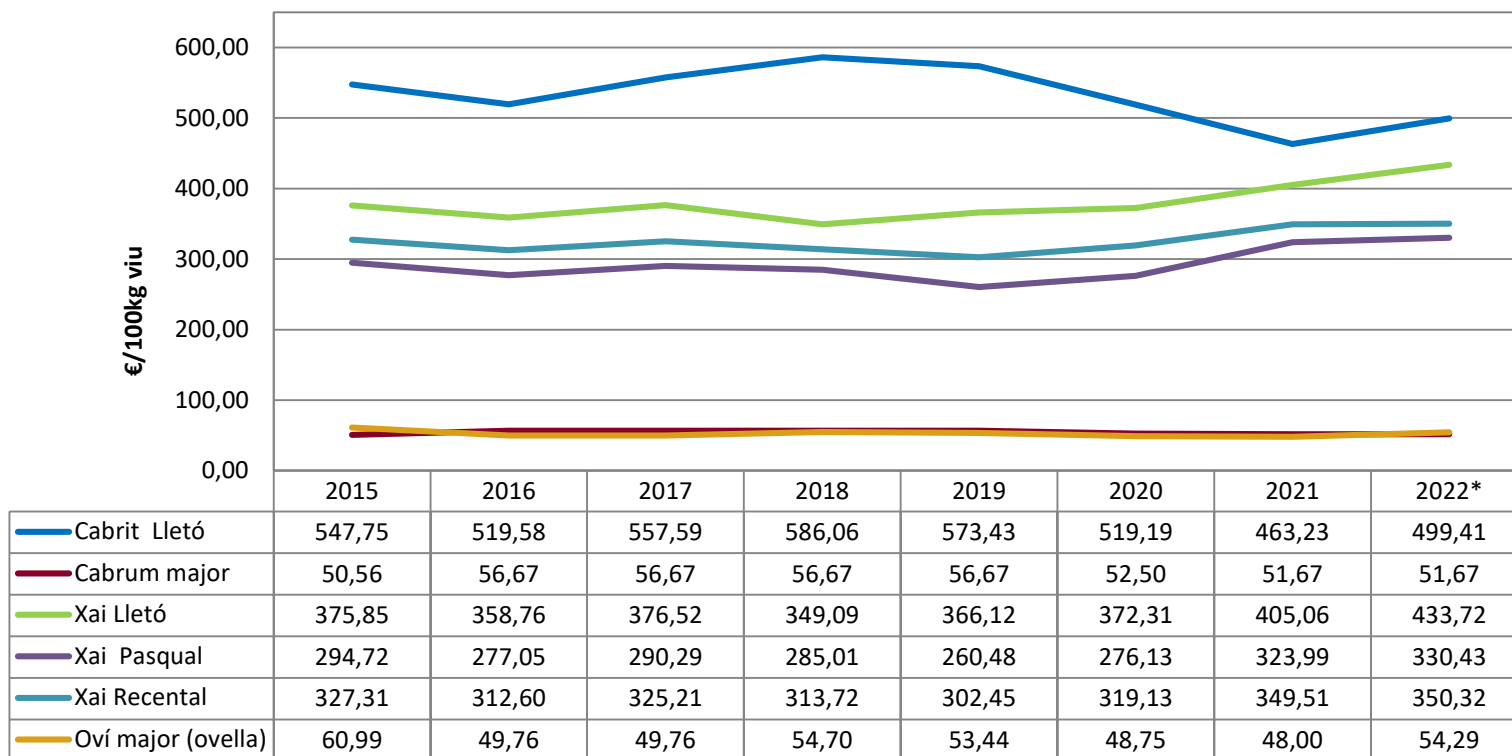


FONT: Servei d'Estadística i Preus Agroalimentaris – Gabinet Tècnic - DACC

*2022: dades fins a març

SECTOR OVÍ-CABRUM

PREUS PERCEBUTS PEL PAGÈS A CATALUNYA: BESTIAR PER A SACRIFICI

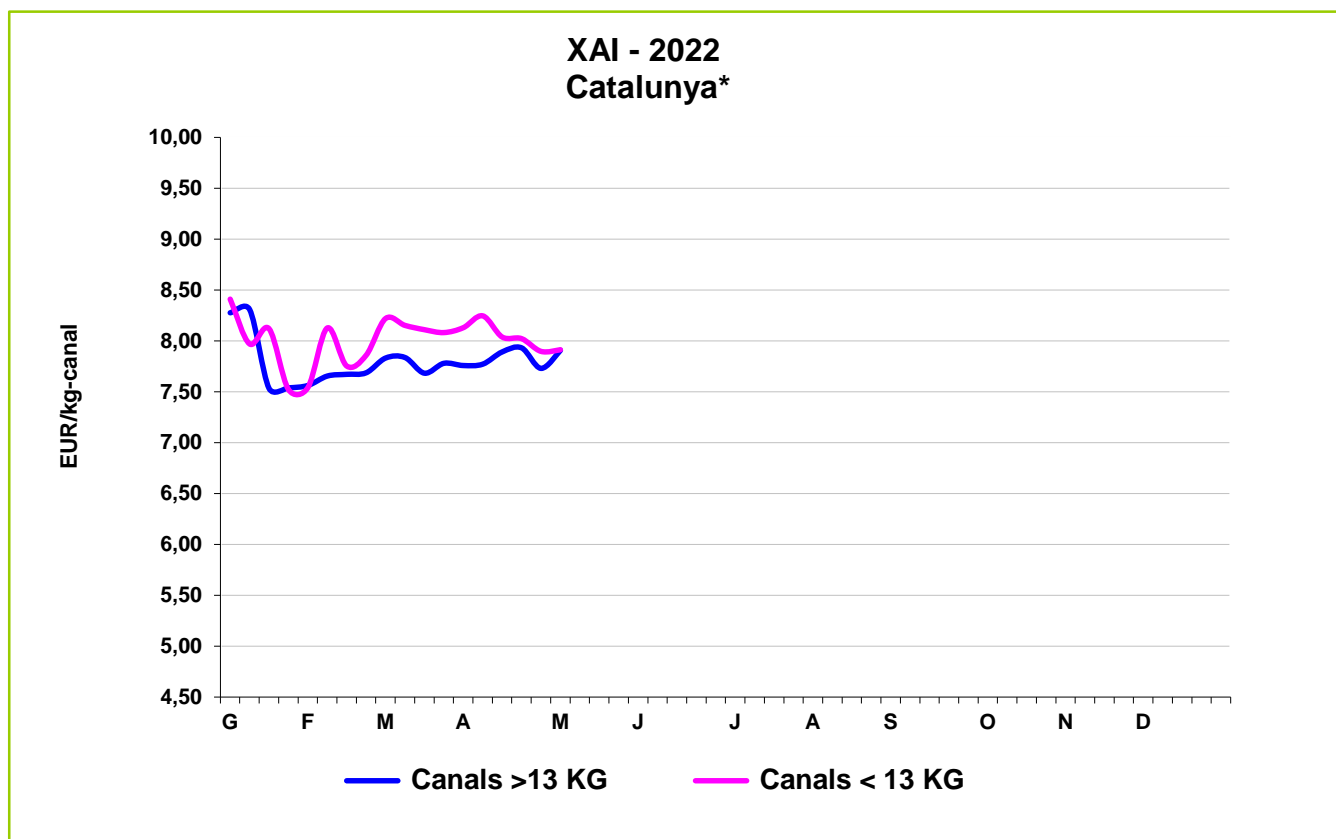


FONT: Servei d'Estadística i Preus Agroalimentaris – Gabinet Tècnic - DACC

*2022: dades fins a març

SECTOR OVÍ-CABRUM

PREUS EN LLOTGES: OVÍ – CANALS <=>13 KG - CATALUNYA 2022

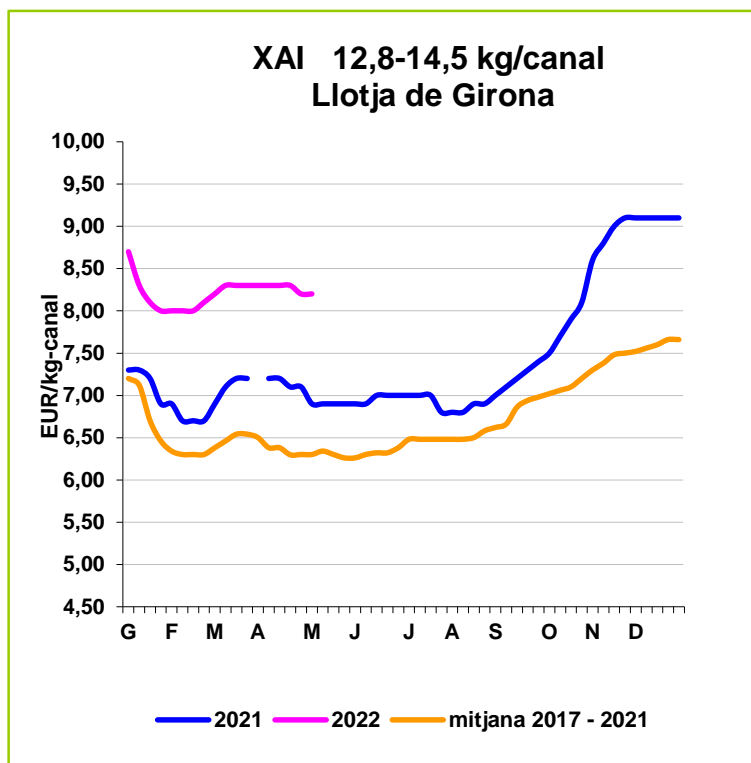


Font: SSTT Barcelona

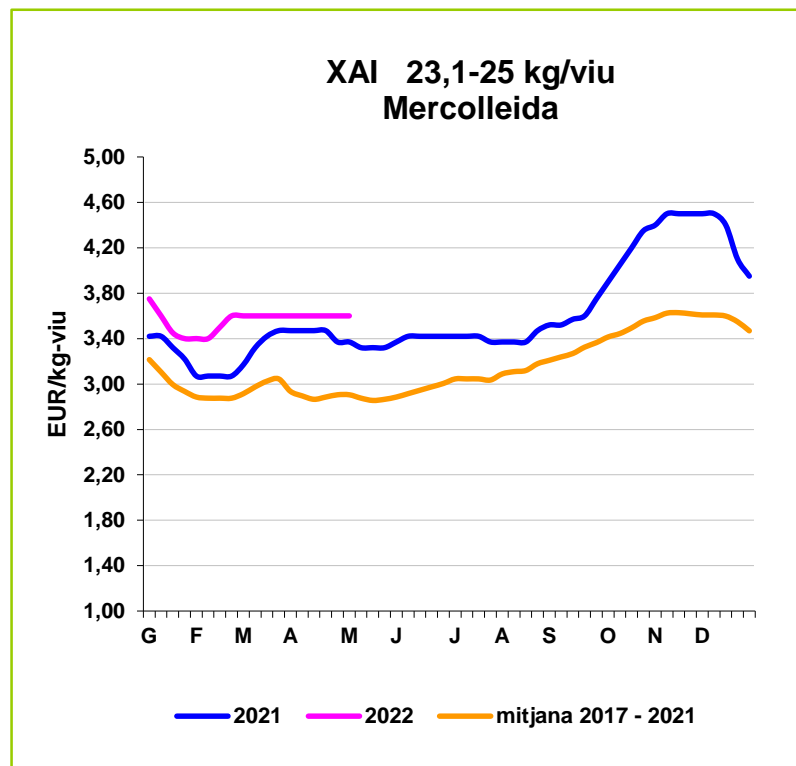
*Catalunya: Mitjana ponderada dels escorxadors representatius col·laboradors

SECTOR OVÍ-CABRUM

PREUS EN LLOTGES: OVÍ 2021 ↔ 2022



Font: Llotja de Girona

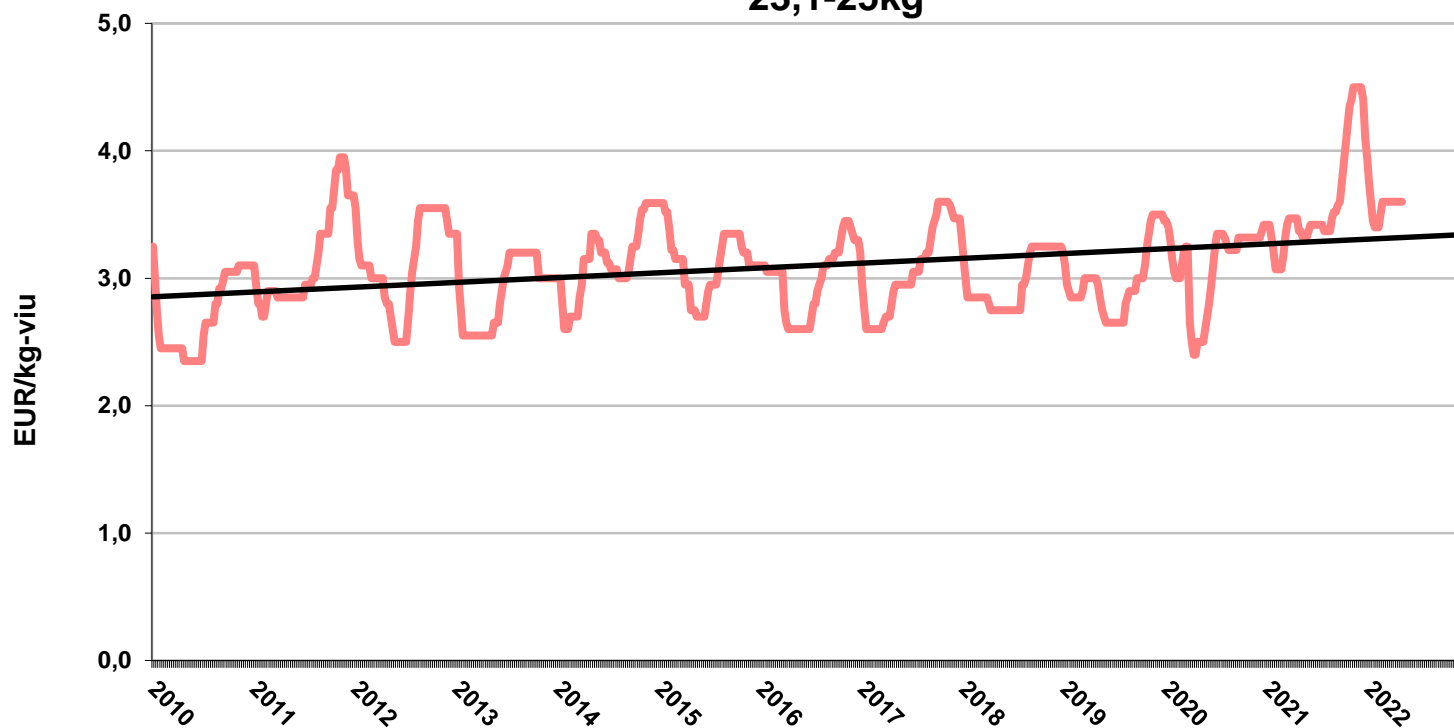


Font: Mercolleida

SECTOR OVÍ-CABRUM

PREUS EN LLOTGES: EVOLUCIÓ OVÍ 23,1-25 kg (2010↔2022*) MERCOLLEIDA

OVÍ MERCOLLEIDA 23,1-25kg



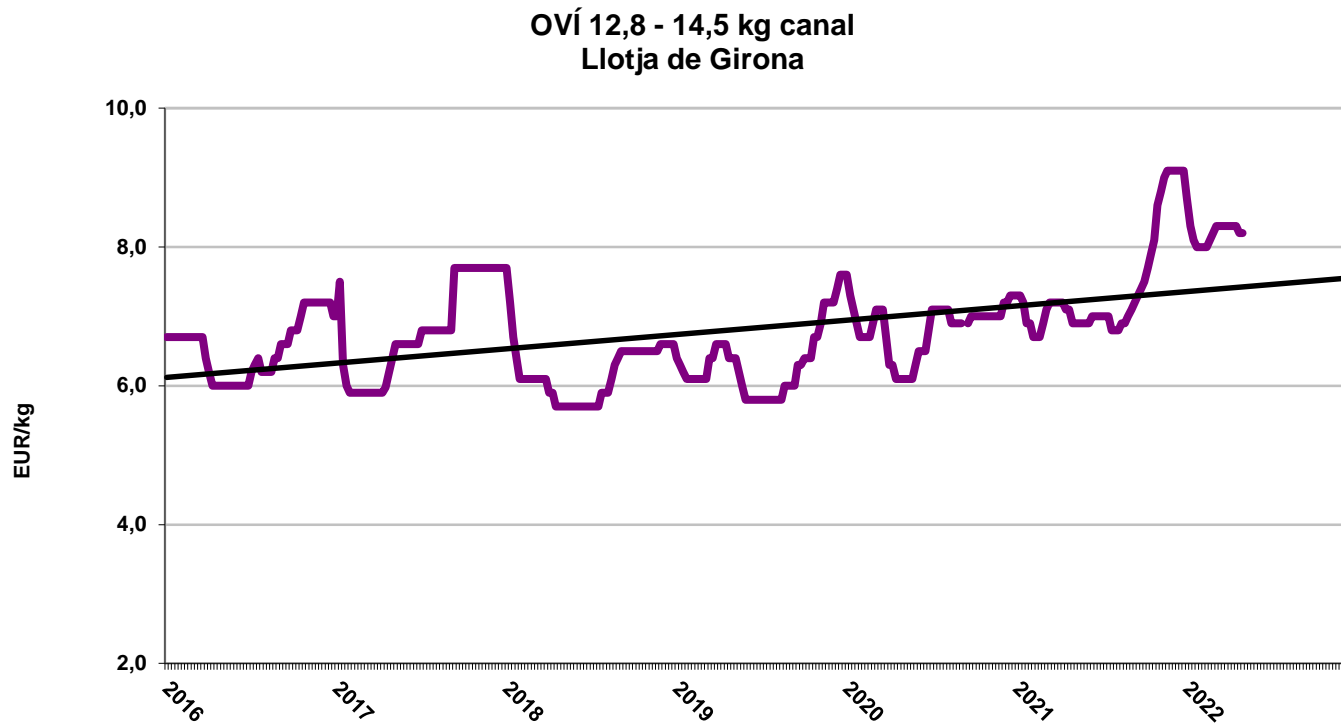
Font: Mercolleida

*2022: dades fins al 2 de maig



SECTOR OVÍ-CABRUM

PREUS EN LLOTGES: EVOLUCIÓ OVÍ 12,8 -14,5 kg LLOTJA DE GIRONA (2016 ⇔ 2022*)

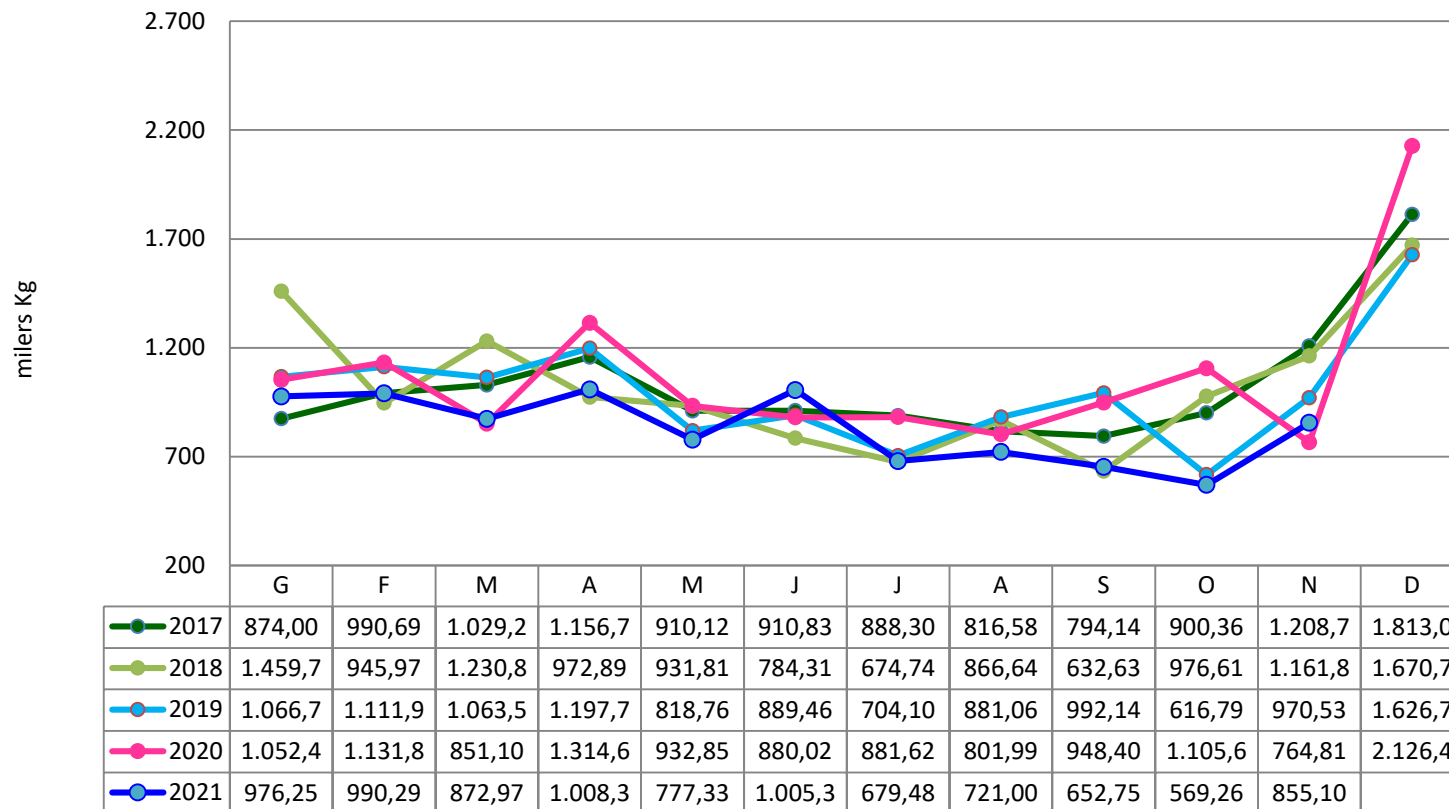


Font: Llotja de Girona

*2022 fins 2 de maig

SECTOR OVÍ-CABRUM

CONSUM DE OVÍ/CABRUM A LES LLARS DE CATALUNYA



Font: Panel del Consumo. MAPA



Generalitat de Catalunya
**Departament d'Acció Climàtica,
Alimentació i Agenda Rural**

agricultura.gencat.cat